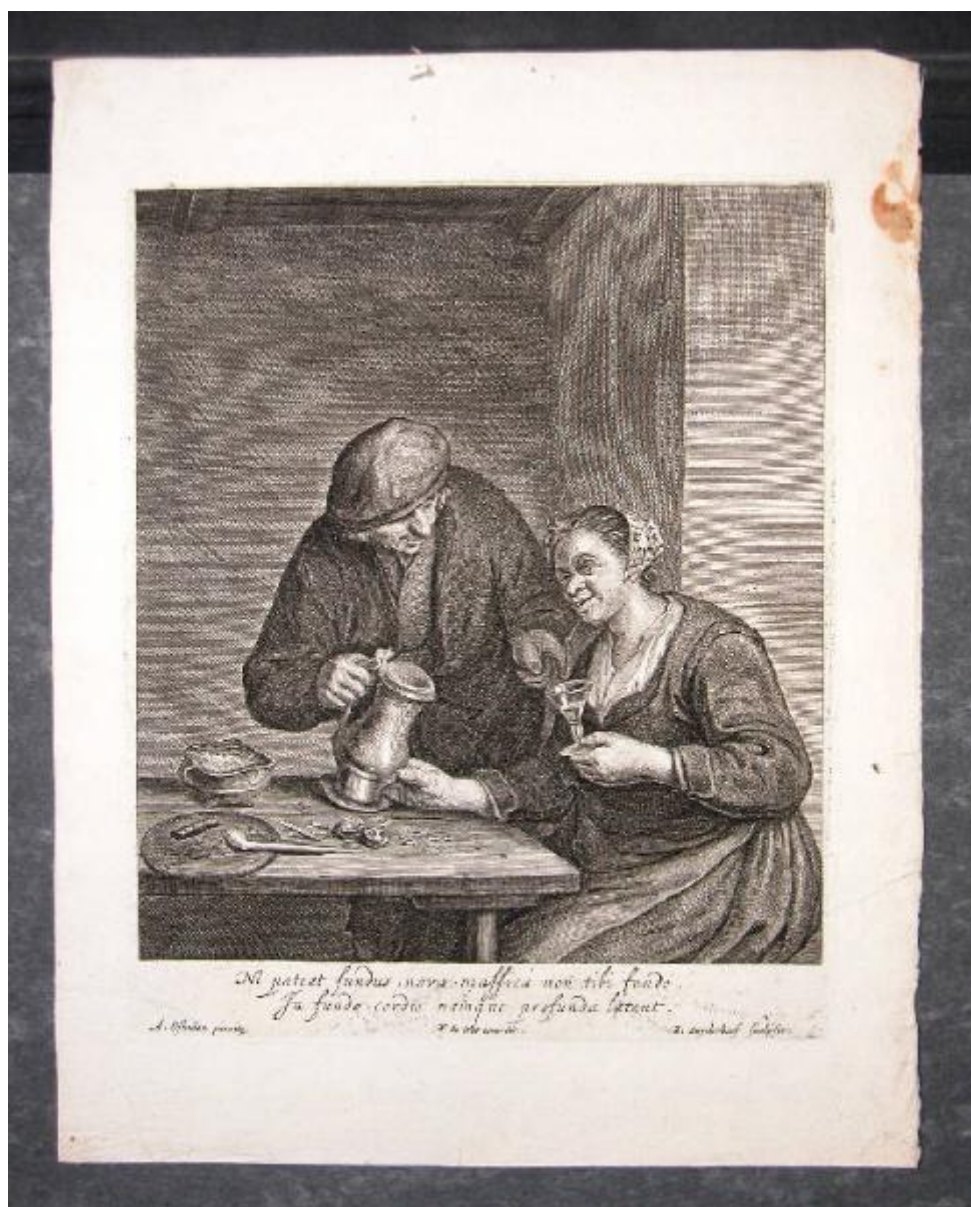


## Coppia di contadini al tavolo

Suyderhoef Jonas; Ostade Adriaen van



Link risorsa: <https://www.lombardiabeniculturali.it/stampe/schede/1q030-00610/>

Scheda SIRBeC: <https://www.lombardiabeniculturali.it/stampe/schede-complete/1q030-00610/>

## **CODICI**

Unità operativa: 1q030

Numero scheda: 610

Codice scheda: 1q030-00610

Tipo scheda: S

Livello ricerca: P

### **CODICE UNIVOCO**

Codice regione: 03

Ente schedatore: R03/ Villa Vigoni

Ente competente: S27

## **RELAZIONI**

### **RELAZIONI CON ALTRI BENI**

Tipo relazione: scheda contenitore

Tipo scheda: A

## **OGGETTO**

### **OGGETTO**

Definizione: stampa

Tipologia: stampa di riproduzione

Disponibilità del bene: reale

### **SOGGETTO**

Categoria generale: genere

Identificazione: INTERNO CON PAESANI AL TAVOLO

Titolo proprio: Coppia di contadini al tavolo

Tipo titolo: dalla bibliografia

## **LOCALIZZAZIONE GEOGRAFICO-AMMINISTRATIVA**

### **INDICAZIONE DEL CONTENITORE FISICO**

Codice del contenitore fisico: 6376

Categoria del contenitore fisico: architettura

#### **LOCALIZZAZIONE GEOGRAFICO-AMMINISTRATIVA ATTUALE**

Stato: Italia

Regione: Lombardia

Provincia: CO

Nome provincia: Como

Codice ISTAT comune: 013145

Comune: Menaggio

Altra località: Lovenno

#### **COLLOCAZIONE SPECIFICA**

Tipologia: villa

Denominazione: Villa Vigoni

Indirizzo: Via Giulio Vigoni, 1,3,5

Altra denominazione: Villa Mylius Vigoni

### **DATI PATRIMONIALI E COLLEZIONI**

#### **INVENTARIO**

Data: 1995

Numero: 26/G538

### **CRONOLOGIA**

#### **CRONOLOGIA GENERICA**

Secolo: sec. XVII

#### **CRONOLOGIA SPECIFICA**

Da: 1631

Validità: ca.

A: 1686

Validità: ante

Motivazione cronologia: analisi stilistica

### **DEFINIZIONE CULTURALE**

**AUTORE [1 / 2]**

Ruolo: incisore

Nome di persona o ente: Suyderhoef Jonas

Tipo intestazione: P

Dati anagrafici/Periodo di attività: 1613 ca./ 1686 ca.

Codice scheda autore: RL010-02147

Motivazione dell'attribuzione: iscrizione

**AUTORE [2 / 2]**

Ruolo: inventore

Nome di persona o ente: Ostade Adriaen van

Tipo intestazione: P

Dati anagrafici/Periodo di attività: 1610 ca./ 1684-1685

Codice scheda autore: RL010-01649

Motivazione dell'attribuzione: iscrizione

**STATO DELL' OPERA**

Stato: terzo stato su tre (secondo De Hoop Scheffer)

Specifiche: con l'indirizzo di Wit

**DATI TECNICI**

**MATERIA E TECNICA [1 / 2]**

Materia: acquaforte

**MATERIA E TECNICA [2 / 2]**

Materia: bulino

**MISURE [1 / 2]**

Parte: Parte incisa

Unità: mm

Altezza: 207

Larghezza: 183

**MISURE [2 / 2]**

Parte: Impronta

Unità: mm

Altezza: 229

Larghezza: 188

### MISURE FOGLIO

Unità: mm

Altezza: 297

Larghezza: 231

Indicazioni sul soggetto

PERSONAGGI: due contadini. INTERNO: cucina. MOBILIA: tavolo. OGGETTI: brocca; bicchiere; pipa.  
ABBIGLIAMENTO: berretto. ALLEGORIE-SIMBOLI: pericolo del bere.

## DATI ANALITICI

### ISCRIZIONI [1 / 7]

Classe di appartenenza: indicazione di responsabilità

Lingua: latino

Posizione: nel margine inferiore, in basso a sinistra

Trascrizione: A. OSTADEN PINXIT.

### ISCRIZIONI [2 / 7]

Classe di appartenenza: indicazione di responsabilità

Lingua: latino

Posizione: nel margine inferiore, in basso a destra

Trascrizione: I. SUYDERHOEF SCULPSIT.

### ISCRIZIONI [3 / 7]

Classe di appartenenza: indicazione di responsabilità

Lingua: latino

Posizione: nel margine inferiore, in basso al centro

Trascrizione: F. DE WIT EXCUDIT.

### ISCRIZIONI [4 / 7]

Classe di appartenenza: di commento

Lingua: latino

Posizione: nel margine inferiore

Trascrizione

NI PATEAT FUNDUS, NOVA MASSICA NON TIBI FUNDO./ IN FUNDO CORDIS NAMQUE PROFUNDA LATENT.

### ISCRIZIONI [5 / 7]

Classe di appartenenza: nota manoscritta

Tecnica di scrittura: a inchiostro rosso

Posizione: al verso, in basso a sinistra

Trascrizione: 545.

### **ISCRIZIONI [6 / 7]**

Classe di appartenenza: nota manoscritta

Tecnica di scrittura: a penna

Posizione: al verso, in basso a destra

Trascrizione: C. 487 35

### **ISCRIZIONI [7 / 7]**

Classe di appartenenza: nota manoscritta

Tecnica di scrittura: a penna

Posizione: al verso, in alto a destra

Trascrizione: B 17

Notizie storico-critiche: La datazione è stabilita in relazione al periodo di attività dell'autore.

## **CONSERVAZIONE**

### **STATO DI CONSERVAZIONE**

Data: 2005

Stato di conservazione: buono

Indicazioni specifiche: alcuni fori; pezzo di filo inserito in uno di essi; macchia marrone in alto a destra; grinze

## **CONDIZIONE GIURIDICA E VINCOLI**

### **CONDIZIONE GIURIDICA**

Indicazione generica: proprietà Ente straniero in Italia

Indicazione specifica: Centro Italo-Tedesco Villa Vigoni

Indirizzo: Via Vigoni, 1 - Loveno di Menaggio (Como)

## **FONTI E DOCUMENTI DI RIFERIMENTO**

### **DOCUMENTAZIONE FOTOGRAFICA**

Codice univoco della risorsa: SC\_S\_1q030-00610\_IMG-0000052390

Genere: documentazione allegata

Codice identificativo: 538

Collocazione del file nell'archivio locale: cartella.XXVI

Nome del file originale: 538.jpg

## **BIBLIOGRAFIA**

Genere: bibliografia specifica

Autore: De Hoop Scheffer D./ Keyes G.S./ Boon K. G.

Luogo di edizione: Blaricum

Anno di edizione: 1984

Codice scheda bibliografia: 1q030-00096

V., pp., nn.: v. XXVIII p. 210 n. 18

## **COMPILAZIONE**

### **COMPILAZIONE**

Anno di redazione: 2005

Ente compilatore: Villa Vigoni

Nome: Aldovini, Laura

Funzionario responsabile: Venturelli, Aldo