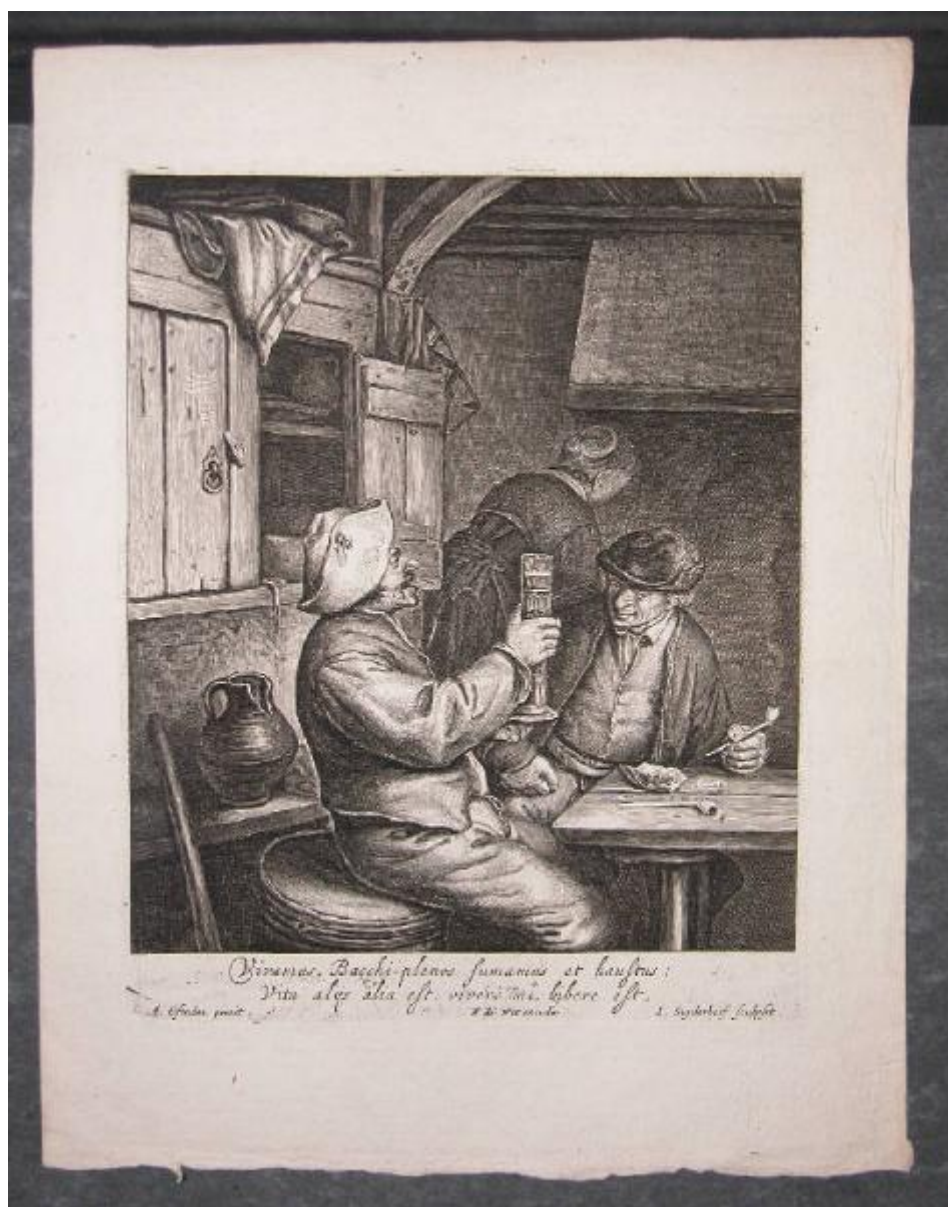


Due contadini seduti al tavolo

Suyderhoef Jonas; Ostade Adriaen van



Link risorsa: <https://www.lombardiabeniculturali.it/stampe/schede/1q030-00611/>

Scheda SIRBeC: <https://www.lombardiabeniculturali.it/stampe/schede-complete/1q030-00611/>

CODICI

Unità operativa: 1q030

Numero scheda: 611

Codice scheda: 1q030-00611

Tipo scheda: S

Livello ricerca: P

CODICE UNIVOCO

Codice regione: 03

Ente schedatore: R03/ Villa Vigoni

Ente competente: S27

RELAZIONI

RELAZIONI CON ALTRI BENI

Tipo relazione: scheda contenitore

Tipo scheda: A

OGGETTO

OGGETTO

Definizione: stampa

Tipologia: stampa di riproduzione

Disponibilità del bene: reale

SOGGETTO

Categoria generale: genere

Identificazione: INTERNO CON FIGURE

Titolo proprio: Due contadini seduti al tavolo

Tipo titolo: dalla bibliografia

LOCALIZZAZIONE GEOGRAFICO-AMMINISTRATIVA

INDICAZIONE DEL CONTENITORE FISICO

Codice del contenitore fisico: 6376

Categoria del contenitore fisico: architettura

LOCALIZZAZIONE GEOGRAFICO-AMMINISTRATIVA ATTUALE

Stato: Italia

Regione: Lombardia

Provincia: CO

Nome provincia: Como

Codice ISTAT comune: 013145

Comune: Menaggio

Altra località: Lovenno

COLLOCAZIONE SPECIFICA

Tipologia: villa

Denominazione: Villa Vigoni

Indirizzo: Via Giulio Vigoni, 1,3,5

Altra denominazione: Villa Mylius Vigoni

DATI PATRIMONIALI E COLLEZIONI

INVENTARIO

Data: 1995

Numero: 26/G539

CRONOLOGIA

CRONOLOGIA GENERICA

Secolo: sec. XVII

CRONOLOGIA SPECIFICA

Da: 1631

Validità: ca.

A: 1686

Validità: ante

Motivazione cronologia: analisi stilistica

DEFINIZIONE CULTURALE

AUTORE [1 / 2]

Ruolo: incisore

Nome di persona o ente: Suyderhoef Jonas

Tipo intestazione: P

Dati anagrafici/Periodo di attività: 1613 ca./ 1686 ca.

Codice scheda autore: RL010-02147

Motivazione dell'attribuzione: iscrizione

AUTORE [2 / 2]

Ruolo: inventore

Nome di persona o ente: Ostade Adriaen van

Tipo intestazione: P

Dati anagrafici/Periodo di attività: 1610 ca./ 1684-1685

Codice scheda autore: RL010-01649

Motivazione dell'attribuzione: iscrizione

STATO DELL' OPERA

Stato: quarto stato su cinque (secondo De Hoop Scheffer)

Specifiche: con l'indirizzo di Wit

DATI TECNICI

MATERIA E TECNICA [1 / 2]

Materia: acquaforte

MATERIA E TECNICA [2 / 2]

Materia: bulino

MISURE [1 / 2]

Parte: Parte incisa

Unità: mm

Altezza: 204

Larghezza: 176

MISURE [2 / 2]

Parte: Impronta

Unità: mm

Altezza: 222

Larghezza: 179

MISURE FOGLIO

Unità: mm

Altezza: 298

Larghezza: 229

Filigrana: visibile parzialmente

Indicazioni sul soggetto

PERSONAGGI: due contadini. FIGURE: figura femminile. INTERNO: cucina. MOBILIA: tavolo; dispensa. OGGETTI: bicchiere; pipa; brocca. ABBIGLIAMENTO: berretto; cappello. ALLEGORIE-SIMBOLI: piacere del bere.

DATI ANALITICI

ISCRIZIONI [1 / 6]

Classe di appartenenza: indicazione di responsabilità

Lingua: latino

Posizione: nel margine inferiore, in basso a sinistra

Trascrizione: A. OSTADEN PINXIT

ISCRIZIONI [2 / 6]

Classe di appartenenza: indicazione di responsabilità

Lingua: latino

Posizione: nel margine inferiore, in basso a destra

Trascrizione: I. SUYDERHOEF SCULPSIT.

ISCRIZIONI [3 / 6]

Classe di appartenenza: indicazione di responsabilità

Lingua: latino

Posizione: nel margine inferiore, in basso al centro

Trascrizione: F. DE WIT EXCUDIT

ISCRIZIONI [4 / 6]

Classe di appartenenza: di commento

Lingua: latino

Posizione: nel margine inferiore

Trascrizione

VIVAMUS, BACCHI-PLENOS SUMAMUS ET HAUSTUS:/ VITA ALIJS ALIA EST,, VIVERE MI, BIBERE EST.

ISCRIZIONI [5 / 6]

Classe di appartenenza: nota manoscritta

Tecnica di scrittura: a inchiostro rosso

Posizione: al verso, in basso a sinistra

Trascrizione: 545.

ISCRIZIONI [6 / 6]

Classe di appartenenza: nota manoscritta

Tecnica di scrittura: a penna

Posizione: al verso, in basso a destra

Trascrizione: C. 487 34

Notizie storico-critiche: La datazione è stabilita in relazione al periodo di attività dell'autore.

CONSERVAZIONE

STATO DI CONSERVAZIONE

Data: 2005

Stato di conservazione: buono

Indicazioni specifiche: abrasioni e grinze lungo i margini

CONDIZIONE GIURIDICA E VINCOLI

CONDIZIONE GIURIDICA

Indicazione generica: proprietà Ente straniero in Italia

Indicazione specifica: Centro Italo-Tedesco Villa Vigoni

Indirizzo: Via Vigoni, 1 - Loveno di Menaggio (Como)

FONTI E DOCUMENTI DI RIFERIMENTO

DOCUMENTAZIONE FOTOGRAFICA

Codice univoco della risorsa: SC_S_1q030-00611_IMG-0000052405

Genere: documentazione allegata

Codice identificativo: 539

Collocazione del file nell'archivio locale: cartella.XXVI

Nome del file originale: 539.jpg

BIBLIOGRAFIA

Genere: bibliografia specifica

Autore: De Hoop Scheffer D./ Keyes G.S./ Boon K. G.

Luogo di edizione: Blaricum

Anno di edizione: 1984

Codice scheda bibliografia: 1q030-00096

V., pp., nn.: v. XXVIII p. 210 n. 19

COMPILAZIONE

COMPILAZIONE

Anno di redazione: 2005

Ente compilatore: Villa Vigoni

Nome: Aldovini, Laura

Funzionario responsabile: Venturelli, Aldo