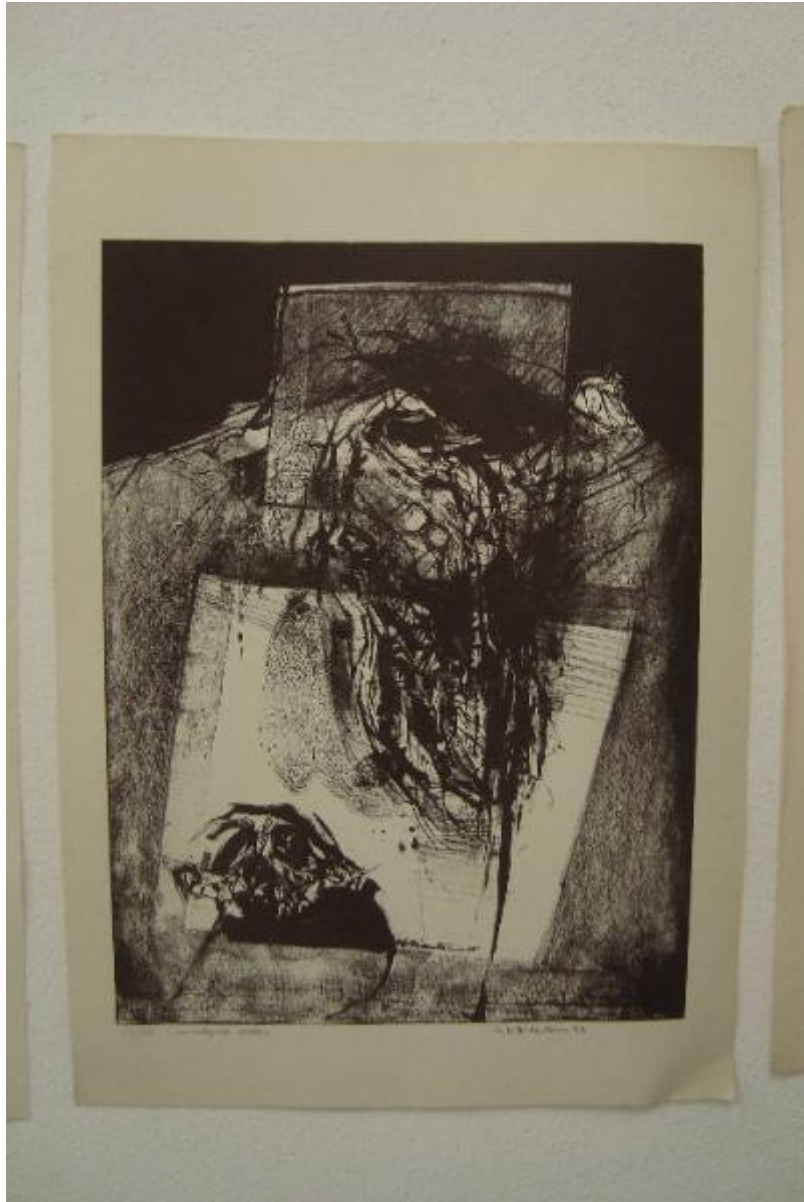


# Immagine ossea

Soffiantino, Giacomo



Link risorsa: <https://www.lombardiabeniculturali.it/stampe/schede/20480-00005/>

Scheda SIRBeC: <https://www.lombardiabeniculturali.it/stampe/schede-complete/20480-00005/>

## CODICI

Unità operativa: 20480

Numero scheda: 5

Codice scheda: 20480-00005

Tipo scheda: S

Livello ricerca: P

## CODICE UNIVOCO

Codice regione: 03

Ente schedatore: R03/ Università degli Studi di Pavia

Ente competente: S27

## RELAZIONI

### RELAZIONI CON ALTRI BENI

Tipo relazione: è compreso

Tipo scheda: COL

Codice IDK della scheda correlata: COL-20480-0000002

## OGGETTO

### OGGETTO

Definizione: stampa

Tipologia: stampa di invenzione

Identificazione: elemento d'insieme

### QUANTITA'

Quantità complessiva degli elementi: 150

Numero d'ordine: 114

Disponibilità del bene: reale

### SOGGETTO

Categoria generale: oggetti e strumenti

Identificazione: soggetto astratto

Titolo: Immagine ossea

## LOCALIZZAZIONE GEOGRAFICO-AMMINISTRATIVA

### INDICAZIONE DEL CONTENITORE FISICO

Codice del contenitore fisico: 27807

Categoria del contenitore fisico: architettura

### LOCALIZZAZIONE GEOGRAFICO-AMMINISTRATIVA ATTUALE

Stato: Italia

Regione: Lombardia

Provincia: MI

Nome provincia: Milano

### COLLOCAZIONE SPECIFICA

Tipologia: magazzino

Qualificazione: privato

Denominazione: Open Care - Servizi per l'Arte

Indirizzo: Via Giovanni Battista Piranesi, 10

## DATI PATRIMONIALI E COLLEZIONI

### INVENTARIO

### STIMA

### COLLEZIONI

## CRONOLOGIA

### CRONOLOGIA GENERICA

Secolo: sec. XX

### CRONOLOGIA SPECIFICA

Da: 1966

Validità: post

A: 1966

Validità: ante

Motivazione cronologia: data

## DEFINIZIONE CULTURALE

### **AUTORE [1 / 2]**

Ruolo: inventore

Nome di persona o ente: Soffiantino, Giacomo

Tipo intestazione: P

Dati anagrafici/Periodo di attività: 1929-2013

Motivazione dell'attribuzione: firma

### **AUTORE [2 / 2]**

Ruolo: disegnatore

Nome di persona o ente: Soffiantino, Giacomo

Tipo intestazione: P

Dati anagrafici/Periodo di attività: 1929-2013

Motivazione dell'attribuzione: firma

### **TIRATURA**

Numerazione: 114/150

## **DATI TECNICI**

### **MATERIA E TECNICA**

Materia: carta

Tecnica: litografia

### **MISURE FOGLIO**

Unità: mm

Altezza: 500

Larghezza: 350

## **DATI ANALITICI**

### **ISCRIZIONI [1 / 3]**

Classe di appartenenza: firma

Tecnica di scrittura: a matita

Tipo di caratteri: corsivo

Posizione: recto, in basso a destra, fuori dall'area della stampa

Trascrizione: G SOFFIANTINO 66

### **ISCRIZIONI [2 / 3]**

Classe di appartenenza: didascalica

Tecnica di scrittura: a matita

Tipo di caratteri: corsivo

Posizione: recto, in basso a sinistra, fuori dell'area della stampa

Trascrizione: 114/150 "IMMAGINE OSSEA"

### **ISCRIZIONI [3 / 3]**

Classe di appartenenza: firma

Tecnica di scrittura: a stampa

Tipo di caratteri: corsivo

Posizione: recto, in basso al centro, dentro la parte stampata

Trascrizione: G SOFFIANTINO 66

#### **Notizie storico-critiche**

Nasce nel 1929 a Torino, dove muore nel 2013. Frequenta l'Accademia Albertina a Torino; esordisce nel 1953 prendendo parte alla III Mostra d'Arte Moderna "L'Arte in Vetrina" a Torino. Negli anni partecipa a diverse tra le più importanti rassegne nazionali ed internazionali. Alla pittura si affianca un'intensa attività di incisore, per la quale riceve numerosi riconoscimenti e premi, tra cui il Premio Biella (1963), il Premio Soragna (1956), il Premio Pescia (1968), il Premio Cittadella (1969). Membro dell'Accademia di San Luca dal 1983, è morto a Torino a maggio del 2013.

Le sue immagini incise sono spesso drammatiche, cupe, scure, fanno parlare di arte espressionista. Anche la litografia "Immagine ossea" racconta di una indagine sul tempo e sul dramma. Un teschio forse di animale è posizionato in basso a sinistra, la scena centrale è occupata da un volto di uomo, rivolta verso il basso, con la bocca aperta, in una smorfia di dolore, gli occhi spalancati come segnati dall'orrore, e i capelli che cadono all'indietro, quasi rivoli di sange che fuoriescono dal collo dell'uomo.

## **CONSERVAZIONE**

### **STATO DI CONSERVAZIONE**

Data: 2015

Stato di conservazione: buono

Fonte: osservazione diretta

## **CONDIZIONE GIURIDICA E VINCOLI**

### **CONDIZIONE GIURIDICA**

Indicazione generica: proprietà Stato

## **FONTI E DOCUMENTI DI RIFERIMENTO**

### **DOCUMENTAZIONE FOTOGRAFICA [1 / 2]**

Codice univoco della risorsa: SC\_S\_20480-00005\_IMG-0000152472

Genere: documentazione allegata

Tipo: fotografia digitale colore

Autore: Perillo, Pamela

Data: 2015/12/29

Codice identificativo: S\_20480-00005\_01

Note: recto

Nome del file originale: S\_20480-00005\_01.JPG

### **DOCUMENTAZIONE FOTOGRAFICA [2 / 2]**

Codice univoco della risorsa: SC\_S\_20480-00005\_IMG-0000152473

Genere: documentazione allegata

Tipo: fotografia digitale colore

Autore: Perillo, Pamela

Data: 2015/12/29

Codice identificativo: S\_20480-00005\_02

Note: recto, in basso, particolare della didascalia, fuori dall'area della stampa

Visibilità immagine: 1

Nome del file originale: S\_20480-00005\_02.JPG

## **COMPILAZIONE**

### **COMPILAZIONE**

Anno di redazione: 2015

Ente compilatore: Università degli Studi di Pavia

Nome: Perillo, Pamela