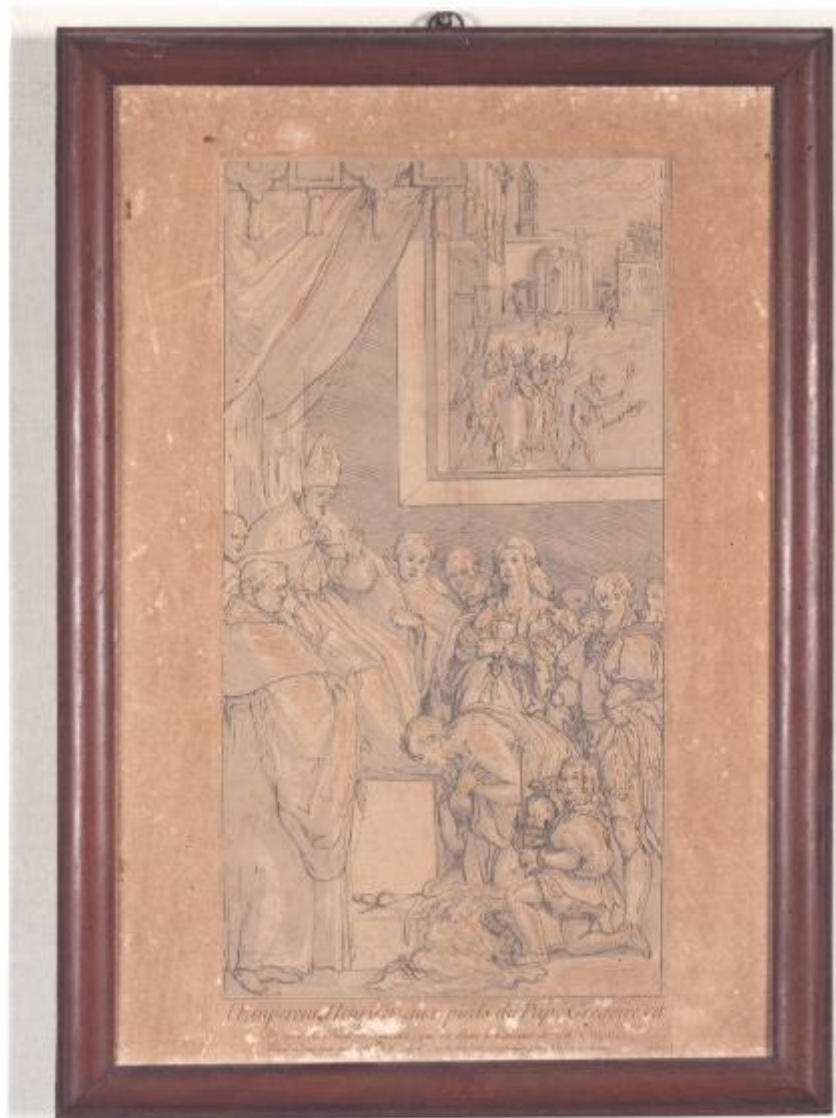


L'Empererur Henry IV aux pieds du Pape Gregoire VII

Le Sueur Nicolas



Link risorsa: <https://www.lombardiabeniculturali.it/stampe/schede/2p030-00221/>

Scheda SIRBeC: <https://www.lombardiabeniculturali.it/stampe/schede-complete/2p030-00221/>

CODICI

Unità operativa: 2p030

Numero scheda: 221

Codice scheda: 2p030-00221

Tipo scheda: S

Livello ricerca: P

CODICE UNIVOCO

Codice regione: 03

Numero catalogo generale: 01931948

Ente schedatore: S27

Ente competente: S27

OGGETTO

OGGETTO

Definizione: stampa

Disponibilità del bene: reale

SOGGETTO

Identificazione: Episodi della vita del papa Gregorio VII

Titolo: L'Empererur Henry IV aux pieds du Pape Gregoire VII

LOCALIZZAZIONE GEOGRAFICO-AMMINISTRATIVA

INDICAZIONE DEL CONTENITORE FISICO

Codice del contenitore fisico: 24904

Categoria del contenitore fisico: architettura

LOCALIZZAZIONE GEOGRAFICO-AMMINISTRATIVA ATTUALE

Stato: Italia

Regione: Lombardia

Provincia: VA

Nome provincia: Varese

Codice ISTAT comune: 012037

Comune: Casalzuigno

COLLOCAZIONE SPECIFICA

Tipologia: villa

Denominazione: Villa Della Porta Bozzolo - complesso

Indirizzo: Viale sen. Bozzolo 2

Collocazione originaria: SC

Altra denominazione [1 / 2]: La Favorita

Altra denominazione [2 / 2]: Villa Bozzola

DATI PATRIMONIALI E COLLEZIONI

INVENTARIO

Data: 2003

Collocazione: FAI, Milano

Numero: 160

RAPPORTO

RAPPORTO BENE FINALE/ORIGINALE

Stadio bene in esame: copia

Bene finale/originale: dipinto

Soggetto bene finale/originale: Enrico IV inginocchiato davanti Papa Gregorio VII

Autore bene finale/originale: Zuccari Federico

CRONOLOGIA

CRONOLOGIA GENERICA

Secolo: sec. XVIII

Frazione di secolo: prima metà

CRONOLOGIA SPECIFICA

Da: 1700

Validità: ca.

A: 1749

Validità: ca.

Motivazione cronologia: analisi stilistica

DEFINIZIONE CULTURALE

AUTORE

Ruolo: incisore

Nome di persona o ente: Le Sueur Nicolas

Tipo intestazione: P

Dati anagrafici/Periodo di attività: 1691/ 1764

Codice scheda autore: 2p030-38283

Motivazione dell'attribuzione [1 / 2]: analisi stilistica

Motivazione dell'attribuzione [2 / 2]: documentazione

DATI TECNICI

MATERIA E TECNICA

Materia: acquaforte

MISURE

Altezza: 47.5

Larghezza: 32.5

Validità: ca.

Indicazioni sul soggetto: ECCLESIASTICI: papa Gregorio VII. PERSONAGGI: Enrico IV.

DATI ANALITICI

ISCRIZIONI [1 / 2]

Classe di appartenenza: indicazione di responsabilità

Lingua: Francese

Tecnica di scrittura: a pennello

Tipo di caratteri: corsivo

Posizione: in basso al centro

Trascrizione: L'Empereur Henry IV aux pieds du Pape Gregorie VII

ISCRIZIONI [2 / 2]

Classe di appartenenza: indicazione di responsabilità

Lingua: Francese

Tecnica di scrittura: a pennello

Tipo di caratteri: corsivo

Posizione: in basso al centro

Trascrizione

Dessen de Federie Zuccari, qui est dans le Cabinet de M.r Crozai. / Grave a l'eau forte par M.r le C... de C... en bois sous sa conduite par Nicolas le Sueur.

Notizie storico-critiche: L'acquaforte riproduce un disegno di Federico Zuccari.

CONSERVAZIONE

STATO DI CONSERVAZIONE

Data: 2003

Stato di conservazione: mediocre

Indicazioni specifiche: muffe, sporco diffuso

Fonte: visione diretta

CONDIZIONE GIURIDICA E VINCOLI

CONDIZIONE GIURIDICA

Indicazione generica: proprietà privata

FONTI E DOCUMENTI DI RIFERIMENTO

DOCUMENTAZIONE FOTOGRAFICA

Codice univoco della risorsa: SC_S_2p030-00221_IMG-0000158394

Genere: documentazione allegata

Tipo: fotografia colore

Codice identificativo: FAI 0010092/c

Collocazione del file nell'archivio locale: VillaDellaPortaBozzolo

Nome del file originale: c0010092.jpg

COMPILAZIONE

COMPILAZIONE

Anno di redazione: 2003

Ente compilatore: S27

Nome: Faraoni, Monja

Funzionario responsabile: Maderna, Valentina

Funzionario responsabile: Dina Borromeo, Lucia

AGGIORNAMENTO-REVISIONE

Anno di aggiornamento/revisione: 2007

Nome: Faraoni, Monja