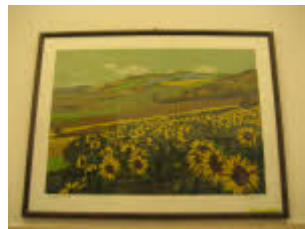


# Campo di girasoli

Aurassi, M. (?)



Link risorsa: <https://www.lombardiabeniculturali.it/stampe/schede/3o030-00076/>

Scheda SIRBeC: <https://www.lombardiabeniculturali.it/stampe/schede-complete/3o030-00076/>

## CODICI

Unità operativa: 3o030

Numero scheda: 76

Codice scheda: 3o030-00076

Tipo scheda: S

Livello ricerca: I

### CODICE UNIVOCO

Codice regione: 03

Numero catalogo generale: 00695532

Ente schedatore: R03/ Istituto per la Storia dell'Arte Lombarda

Ente competente: S27

## RELAZIONI

### RELAZIONI CON ALTRI BENI

Tipo relazione: è compreso

Tipo scheda: COL

Codice IDK della scheda correlata: COL-3o270-0000001

## OGGETTO

### OGGETTO

Definizione: stampa a colori

Tipologia: stampa di invenzione

### QUANTITA'

Numero stampa/matrice composita o serie: 21

Numero d'ordine: 1

Disponibilità del bene: reale

### SOGGETTO

Categoria generale: paesaggio

Identificazione: Paesaggio

Titolo: Campo di girasoli

## LOCALIZZAZIONE GEOGRAFICO-AMMINISTRATIVA

### INDICAZIONE DEL CONTENITORE FISICO

Codice del contenitore fisico: 25505

Categoria del contenitore fisico: architettura

### LOCALIZZAZIONE GEOGRAFICO-AMMINISTRATIVA ATTUALE

Stato: Italia

Regione: Lombardia

Provincia: BG

Nome provincia: Bergamo

### COLLOCAZIONE SPECIFICA

Tipologia: ospedale

Denominazione: Ospedali Riuniti - complesso

Indirizzo: Largo Giovanni Barozzi, 1

## DATI PATRIMONIALI E COLLEZIONI

### INVENTARIO

### COLLEZIONI

## CRONOLOGIA

### CRONOLOGIA GENERICA

Secolo: sec. XX

Frazione di secolo: ultimo quarto

### CRONOLOGIA SPECIFICA

Da: 1974

Validità: post

A: 2001

Validità: ante

Motivazione cronologia: analisi storica

## DEFINIZIONE CULTURALE

### AUTORE

Ruolo: esecutore

Nome di persona o ente: Aurassi, M. (?)

Tipo intestazione: P

Motivazione dell'attribuzione: firma

### **AMBITO CULTURALE**

Denominazione: ambito Italia settentrionale

Motivazione dell'attribuzione: contesto

## **DATI TECNICI**

### **MATERIA E TECNICA**

Materia: litografia

Note: espressione d'artista

### **MISURE**

Unità: cm

Altezza: 62

Larghezza: 80

Indicazioni sul soggetto: Paesaggio

## **DATI ANALITICI**

### **ISCRIZIONI [1 / 2]**

Classe di appartenenza: firma

Tecnica di scrittura: a matita

### **ISCRIZIONI [2 / 2]**

Classe di appartenenza: documentaria

Tecnica di scrittura: a matita

## **CONSERVAZIONE**

### **STATO DI CONSERVAZIONE**

Data: 2009

Stato di conservazione: buono

## CONDIZIONE GIURIDICA E VINCOLI

### CONDIZIONE GIURIDICA

Indicazione generica: proprietà Ente sanitario

Indicazione specifica: A.S.S.T. Papa Giovanni XXIII

## FONTI E DOCUMENTI DI RIFERIMENTO

### DOCUMENTAZIONE FOTOGRAFICA [1 / 4]

Genere: documentazione allegata

Tipo: fotografia digitale colore

Autore: Tosi, Luca

Data: 2009/06/11

Codice identificativo: pIMG\_3294

Collocazione del file nell'archivio locale: SIRBEC\MATERIALI SIRBEC\IMMAGINI SCHEDE OA

Nome del file originale: pIMG\_3294.jpg

### DOCUMENTAZIONE FOTOGRAFICA [2 / 4]

Genere: documentazione allegata

Tipo: fotografia digitale colore

Autore: Tosi, Luca

Data: 2009/06/11

Codice identificativo: pIMG\_3295

Collocazione del file nell'archivio locale: SIRBEC\MATERIALI SIRBEC\IMMAGINI SCHEDE OA

Nome del file originale: pIMG\_3295.jpg

### DOCUMENTAZIONE FOTOGRAFICA [3 / 4]

Codice univoco della risorsa: SC\_S\_3o030-00076\_IMG-0000081398

Genere: documentazione allegata

Tipo: fotografia digitale colore

Autore: Iorio, Patrizia

Data: 2009/06/24

Codice identificativo: IMG\_3294

Collocazione del file nell'archivio locale: D:\SIRBEC\MATERIALI SIRBEC\IMMAGINI SCHEDE OA

Nome del file originale: IMG\_3294.JPG

## **DOCUMENTAZIONE FOTOGRAFICA [4 / 4]**

Codice univoco della risorsa: SC\_S\_3o030-00076\_IMG-0000081399

Genere: documentazione allegata

Tipo: fotografia digitale colore

Autore: Iorio, Patrizia

Data: 2009/06/24

Codice identificativo: IMG\_3295

Collocazione del file nell'archivio locale: D:\SIRBEC\MATERIALI SIRBEC\IMMAGINI SCHEDE OA

Nome del file originale: IMG\_3295.JPG

## **COMPILAZIONE**

### **COMPILAZIONE**

Anno di redazione: 2009

Ente compilatore: Istituto per la Storia dell'Arte Lombarda

Nome: Tosi, Luca

Referente scientifico: Zanzottera, Ferdinando