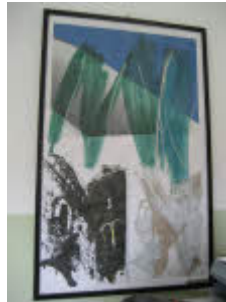


# Composizione astratta con pennellata verde

Del Donno, Antonio



Link risorsa: <https://www.lombardiabeniculturali.it/stampe/schede/3o030-00106/>

Scheda SIRBeC: <https://www.lombardiabeniculturali.it/stampe/schede-complete/3o030-00106/>

## CODICI

Unità operativa: 3o030

Numero scheda: 106

Codice scheda: 3o030-00106

Tipo scheda: S

Livello ricerca: I

### CODICE UNIVOCO

Codice regione: 03

Numero catalogo generale: 00695562

Ente schedatore: R03/ Istituto per la Storia dell'Arte Lombarda

Ente competente: S27

## RELAZIONI

### RELAZIONI CON ALTRI BENI

Tipo relazione: è compreso

Tipo scheda: COL

Codice IDK della scheda correlata: COL-3o270-0000001

## OGGETTO

### OGGETTO

Definizione: stampa a colori

Tipologia: stampa di invenzione

Disponibilità del bene: reale

### SOGGETTO

Categoria generale: composizioni di invenzione

Identificazione: Composizione astratta

Titolo: Composizione astratta con pennellata verde

## LOCALIZZAZIONE GEOGRAFICO-AMMINISTRATIVA

### INDICAZIONE DEL CONTENITORE FISICO

Codice del contenitore fisico: 25505

Categoria del contenitore fisico: architettura

#### **LOCALIZZAZIONE GEOGRAFICO-AMMINISTRATIVA ATTUALE**

Stato: Italia

Regione: Lombardia

Provincia: BG

Nome provincia: Bergamo

#### **COLLOCAZIONE SPECIFICA**

Tipologia: ospedale

Denominazione: Ospedali Riuniti - complesso

Indirizzo: Largo Giovanni Barozzi, 1

### **DATI PATRIMONIALI E COLLEZIONI**

#### **INVENTARIO**

#### **COLLEZIONI**

### **CRONOLOGIA**

#### **CRONOLOGIA GENERICA**

Secolo: sec. XX

Frazione di secolo: ultimo quarto

#### **CRONOLOGIA SPECIFICA**

Da: 1988

Validità: post

A: 1988

Validità: ante

Motivazione cronologia: iscrizione

### **DEFINIZIONE CULTURALE**

#### **AUTORE**

Ruolo: esecutore

Nome di persona o ente: Del Donno, Antonio

Tipo intestazione: P

Dati anagrafici/Periodo di attività: 1927-

Codice scheda autore: 3o030-00002

Motivazione dell'attribuzione: firma

### **AMBITO CULTURALE**

Denominazione: ambito Italia settentrionale

Motivazione dell'attribuzione: contesto

## **DATI TECNICI**

### **MATERIA E TECNICA**

Materia: litografia

### **MISURE**

Unità: cm

Altezza: 70

Larghezza: 50

Indicazioni sul soggetto: Forme fantastiche

## **DATI ANALITICI**

### **ISCRIZIONI [1 / 2]**

Classe di appartenenza: firma

Tecnica di scrittura: a matita

### **ISCRIZIONI [2 / 2]**

Classe di appartenenza: documentaria

Tecnica di scrittura: a matita

## **CONSERVAZIONE**

### **STATO DI CONSERVAZIONE**

Data: 2009

Stato di conservazione: buono

## **CONDIZIONE GIURIDICA E VINCOLI**

### **CONDIZIONE GIURIDICA**

Indicazione generica: proprietà Ente sanitario

Indicazione specifica: A.S.S.T. Papa Giovanni XXIII

## **FONTI E DOCUMENTI DI RIFERIMENTO**

### **DOCUMENTAZIONE FOTOGRAFICA [1 / 4]**

Genere: documentazione allegata

Tipo: fotografia digitale colore

Autore: Tosi, Luca

Data: 2009/06/11

Codice identificativo: pIMG\_3406

Collocazione del file nell'archivio locale: SIRBEC\MATERIALI SIRBEC\IMMAGINI SCHEDE OA

Nome del file originale: pIMG\_3406.jpg

### **DOCUMENTAZIONE FOTOGRAFICA [2 / 4]**

Genere: documentazione allegata

Tipo: fotografia digitale colore

Autore: Tosi, Luca

Data: 2009/06/11

Codice identificativo: pIMG\_3407

Collocazione del file nell'archivio locale: SIRBEC\MATERIALI SIRBEC\IMMAGINI SCHEDE OA

Nome del file originale: pIMG\_3407.jpg

### **DOCUMENTAZIONE FOTOGRAFICA [3 / 4]**

Codice univoco della risorsa: SC\_S\_3o030-00106\_IMG-0000081455

Genere: documentazione allegata

Tipo: fotografia digitale colore

Autore: Iorio, Patrizia

Data: 2009/06/24

Codice identificativo: IMG\_3406

Collocazione del file nell'archivio locale: D:\SIRBEC\MATERIALI SIRBEC\IMMAGINI SCHEDE OA

Nome del file originale: IMG\_3406.JPG

### **DOCUMENTAZIONE FOTOGRAFICA [4 / 4]**

Codice univoco della risorsa: SC\_S\_3o030-00106\_IMG-0000081456

Genere: documentazione allegata

Tipo: fotografia digitale colore

Autore: Iorio, Patrizia

Data: 2009/06/24

Codice identificativo: IMG\_3407

Collocazione del file nell'archivio locale: D:\SIRBEC\MATERIALI SIRBEC\IMMAGINI SCHEDE OA

Nome del file originale: IMG\_3407.JPG

## COMPILAZIONE

### COMPILAZIONE

Anno di redazione: 2009

Ente compilatore: Istituto per la Storia dell'Arte Lombarda

Nome: Tosi, Luca

Referente scientifico: Zanzottera, Ferdinando