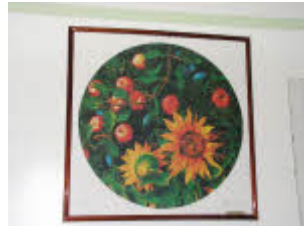


Mele e girasoli

Gilardi, Piero



Link risorsa: <https://www.lombardiabeniculturali.it/stampe/schede/3o030-00236/>

Scheda SIRBeC: <https://www.lombardiabeniculturali.it/stampe/schede-complete/3o030-00236/>

CODICI

Unità operativa: 3o030

Numero scheda: 236

Codice scheda: 3o030-00236

Tipo scheda: S

Livello ricerca: I

CODICE UNIVOCO

Codice regione: 03

Numero catalogo generale: 00695691

Ente schedatore: R03/ Istituto per la Storia dell'Arte Lombarda

Ente competente: S27

RELAZIONI

RELAZIONI CON ALTRI BENI

Tipo relazione: è compreso

Tipo scheda: COL

Codice IDK della scheda correlata: COL-3o270-0000001

OGGETTO

OGGETTO

Definizione: stampa a colori

Tipologia: stampa di invenzione

Disponibilità del bene: reale

SOGGETTO

Categoria generale: natura morta

Identificazione: Frutta e fiori

Titolo: Mele e girasoli

LOCALIZZAZIONE GEOGRAFICO-AMMINISTRATIVA

INDICAZIONE DEL CONTENITORE FISICO

Codice del contenitore fisico: 25505

Categoria del contenitore fisico: architettura

LOCALIZZAZIONE GEOGRAFICO-AMMINISTRATIVA ATTUALE

Stato: Italia

Regione: Lombardia

Provincia: BG

Nome provincia: Bergamo

COLLOCAZIONE SPECIFICA

Tipologia: ospedale

Denominazione: Ospedali Riuniti - complesso

Indirizzo: Largo Giovanni Barozzi, 1

DATI PATRIMONIALI E COLLEZIONI

INVENTARIO

COLLEZIONI

CRONOLOGIA

CRONOLOGIA GENERICA

Secolo: sec. XX

Frazione di secolo: ultimo quarto

CRONOLOGIA SPECIFICA

Da: 1997

Validità: post

A: 1997

Validità: ante

Motivazione cronologia: iscrizione

DEFINIZIONE CULTURALE

AUTORE

Ruolo: esecutore

Nome di persona o ente: Gilardi, Piero

Tipo intestazione: P

Dati anagrafici/Periodo di attività: 1942-

Codice scheda autore: 3o030-00016

Motivazione dell'attribuzione: firma

AMBITO CULTURALE

Denominazione: ambito Italia settentrionale

Motivazione dell'attribuzione: contesto

DATI TECNICI

MATERIA E TECNICA

Materia: litografia

Note: prova d'autore

MISURE

Unità: cm

Altezza: 70

Larghezza: 70

Indicazioni sul soggetto [1 / 2]: Fiori

Indicazioni sul soggetto [2 / 2]: Frutti

DATI ANALITICI

ISCRIZIONI [1 / 2]

Classe di appartenenza: firma

Tecnica di scrittura: a matita

ISCRIZIONI [2 / 2]

Classe di appartenenza: documentaria

Tecnica di scrittura: a matita

CONSERVAZIONE

STATO DI CONSERVAZIONE

Data: 2009

Stato di conservazione: buono

CONDIZIONE GIURIDICA E VINCOLI

CONDIZIONE GIURIDICA

Indicazione generica: proprietà Ente sanitario

Indicazione specifica: A.S.S.T. Papa Giovanni XXIII

FONTI E DOCUMENTI DI RIFERIMENTO

DOCUMENTAZIONE FOTOGRAFICA [1 / 4]

Genere: documentazione allegata

Tipo: fotografia digitale colore

Autore: Tosi, Luca

Data: 2009/06/11

Codice identificativo: pPICT1486

Collocazione del file nell'archivio locale: SIRBEC\MATERIALI SIRBEC\IMMAGINI SCHEDE OA

Nome del file originale: pPICT1486.jpg

DOCUMENTAZIONE FOTOGRAFICA [2 / 4]

Genere: documentazione allegata

Tipo: fotografia digitale colore

Autore: Tosi, Luca

Data: 2009/06/11

Codice identificativo: pPICT1487

Collocazione del file nell'archivio locale: SIRBEC\MATERIALI SIRBEC\IMMAGINI SCHEDE OA

Nome del file originale: pPICT1487.jpg

DOCUMENTAZIONE FOTOGRAFICA [3 / 4]

Codice univoco della risorsa: SC_S_3o030-00236_IMG-0000081713

Genere: documentazione allegata

Tipo: fotografia digitale colore

Autore: Tosi, Luca

Data: 2009/06/17

Codice identificativo: PICT1486

Collocazione del file nell'archivio locale: D:\SIRBEC\MATERIALI SIRBEC\IMMAGINI SCHEDE OA

Nome del file originale: PICT1486.JPG

DOCUMENTAZIONE FOTOGRAFICA [4 / 4]

Codice univoco della risorsa: SC_S_3o030-00236_IMG-0000081714

Genere: documentazione allegata

Tipo: fotografia digitale colore

Autore: Iorio, Patrizia

Data: 2009/06/17

Codice identificativo: PICT1487

Collocazione del file nell'archivio locale: D:\SIRBEC\MATERIALI SIRBEC\IMMAGINI SCHEDE OA

Nome del file originale: PICT1487.JPG

COMPILAZIONE

COMPILAZIONE

Anno di redazione: 2009

Ente compilatore: Istituto per la Storia dell'Arte Lombarda

Nome: Tosi, Luca

Referente scientifico: Zanzottera, Ferdinando