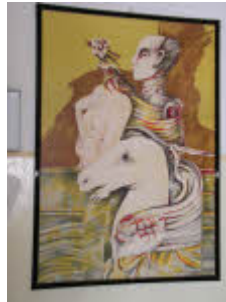


# Cavallo con cavaliere e busto femminile senza testa

## ambito Italia settentrionale



Link risorsa: <https://www.lombardiabeniculturali.it/stampe/schede/3o030-00253/>

Scheda SIRBeC: <https://www.lombardiabeniculturali.it/stampe/schede-complete/3o030-00253/>

## CODICI

Unità operativa: 3o030

Numero scheda: 253

Codice scheda: 3o030-00253

Tipo scheda: S

Livello ricerca: I

### CODICE UNIVOCO

Codice regione: 03

Numero catalogo generale: 00695708

Ente schedatore: R03/ Istituto per la Storia dell'Arte Lombarda

Ente competente: S27

## RELAZIONI

### RELAZIONI CON ALTRI BENI

Tipo relazione: è compreso

Tipo scheda: COL

Codice IDK della scheda correlata: COL-3o270-0000001

## OGGETTO

### OGGETTO

Definizione: stampa a colori

Tipologia: stampa di invenzione

### QUANTITA'

Numero stampa/matrice composita o serie: 150

Numero d'ordine: 97

Disponibilità del bene: reale

### SOGGETTO

Categoria generale: composizioni di invenzione

Identificazione: Composizione astratta

Titolo: Cavallo con cavaliere e busto femminile senza testa

## LOCALIZZAZIONE GEOGRAFICO-AMMINISTRATIVA

### INDICAZIONE DEL CONTENITORE FISICO

Codice del contenitore fisico: 25505

Categoria del contenitore fisico: architettura

### LOCALIZZAZIONE GEOGRAFICO-AMMINISTRATIVA ATTUALE

Stato: Italia

Regione: Lombardia

Provincia: BG

Nome provincia: Bergamo

### COLLOCAZIONE SPECIFICA

Tipologia: ospedale

Denominazione: Ospedali Riuniti - complesso

Indirizzo: Largo Giovanni Barozzi, 1

## DATI PATRIMONIALI E COLLEZIONI

### INVENTARIO

### COLLEZIONI

## CRONOLOGIA

### CRONOLOGIA GENERICA

Secolo: sec. XX

Frazione di secolo: ultimo quarto

### CRONOLOGIA SPECIFICA

Da: 1974

Validità: post

A: 2001

Validità: ante

Motivazione cronologia: analisi storica

## DEFINIZIONE CULTURALE

### AMBITO CULTURALE

Denominazione: ambito Italia settentrionale

Motivazione dell'attribuzione: contesto

## DATI TECNICI

### MATERIA E TECNICA

Materia: litografia

### MISURE

Unità: cm

Altezza: 70

Larghezza: 50

Indicazioni sul soggetto [1 / 2]: Figure umane

Indicazioni sul soggetto [2 / 2]: Animali

## DATI ANALITICI

### ISCRIZIONI [1 / 2]

Classe di appartenenza: firma

Tecnica di scrittura: a matita

### ISCRIZIONI [2 / 2]

Classe di appartenenza: documentaria

Tecnica di scrittura: a matita

## CONSERVAZIONE

### STATO DI CONSERVAZIONE

Data: 2009

Stato di conservazione: buono

## CONDIZIONE GIURIDICA E VINCOLI

### CONDIZIONE GIURIDICA

Indicazione generica: proprietà Ente sanitario

Indicazione specifica: A.S.S.T. Papa Giovanni XXIII

## **FONTI E DOCUMENTI DI RIFERIMENTO**

### **DOCUMENTAZIONE FOTOGRAFICA [1 / 4]**

Genere: documentazione allegata

Tipo: fotografia digitale colore

Autore: Tosi, Luca

Data: 2009/06/11

Codice identificativo: pPICT1608

Collocazione del file nell'archivio locale: SIRBEC\MATERIALI SIRBEC\IMMAGINI SCHEDE OA

Nome del file originale: pPICT1608.jpg

### **DOCUMENTAZIONE FOTOGRAFICA [2 / 4]**

Genere: documentazione allegata

Tipo: fotografia digitale colore

Autore: Tosi, Luca

Data: 2009/06/11

Codice identificativo: pPICT1609

Collocazione del file nell'archivio locale: SIRBEC\MATERIALI SIRBEC\IMMAGINI SCHEDE OA

Nome del file originale: pPICT1609.jpg

### **DOCUMENTAZIONE FOTOGRAFICA [3 / 4]**

Codice univoco della risorsa: SC\_S\_3o030-00253\_IMG-0000081747

Genere: documentazione allegata

Tipo: fotografia digitale colore

Autore: Tosi, Luca

Data: 2009/06/17

Codice identificativo: PICT1608

Collocazione del file nell'archivio locale: D:\SIRBEC\MATERIALI SIRBEC\IMMAGINI SCHEDE OA

Nome del file originale: PICT1608.JPG

### **DOCUMENTAZIONE FOTOGRAFICA [4 / 4]**

Codice univoco della risorsa: SC\_S\_3o030-00253\_IMG-0000081748

Genere: documentazione allegata

Tipo: fotografia digitale colore

Autore: Tosi, Luca

Data: 2009/06/17

Codice identificativo: PICT1609

Collocazione del file nell'archivio locale: D:\SIRBEC\MATERIALI SIRBEC\IMMAGINI SCHEDE OA

Nome del file originale: PICT1609.JPG

## COMPILAZIONE

### COMPILAZIONE

Anno di redazione: 2009

Ente compilatore: Istituto per la Storia dell'Arte Lombarda

Nome: Tosi, Luca

Referente scientifico: Zanzottera, Ferdinando