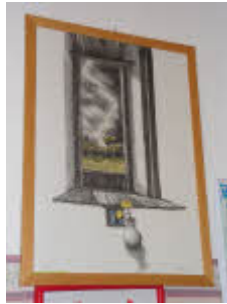


Composizione metafisica con finestra.

Mottinelli, Giulio



Link risorsa: <https://www.lombardiabeniculturali.it/stampe/schede/3o270-00032/>

Scheda SIRBeC: <https://www.lombardiabeniculturali.it/stampe/schede-complete/3o270-00032/>

CODICI

Unità operativa: 3o270

Numero scheda: 32

Codice scheda: 3o270-00032

Tipo scheda: S

Livello ricerca: I

CODICE UNIVOCO

Codice regione: 03

Numero catalogo generale: 00695385

Ente schedatore: R03/ Istituto per la Storia dell'Arte Lombarda

Ente competente: S27

RELAZIONI

RELAZIONI CON ALTRI BENI

Tipo relazione: è compreso

Tipo scheda: COL

Codice IDK della scheda correlata: COL-3o270-0000001

OGGETTO

OGGETTO

Definizione: stampa

Tipologia: stampa di invenzione

Disponibilità del bene: reale

SOGGETTO

Categoria generale: composizioni di invenzione

Identificazione: Finestra

Titolo: Composizione metafisica con finestra.

LOCALIZZAZIONE GEOGRAFICO-AMMINISTRATIVA

INDICAZIONE DEL CONTENITORE FISICO

Codice del contenitore fisico: 25505

Categoria del contenitore fisico: architettura

LOCALIZZAZIONE GEOGRAFICO-AMMINISTRATIVA ATTUALE

Stato: Italia

Regione: Lombardia

Provincia: BG

Nome provincia: Bergamo

COLLOCAZIONE SPECIFICA

Tipologia: ospedale

Denominazione: Ospedali Riuniti - complesso

Indirizzo: Largo Giovanni Barozzi, 1

DATI PATRIMONIALI E COLLEZIONI

INVENTARIO

COLLEZIONI

CRONOLOGIA

CRONOLOGIA GENERICA

Secolo: sec. XX

Frazione di secolo: seconda metà

CRONOLOGIA SPECIFICA

Da: 1970

Validità: post

A: 1999

Validità: ante

Motivazione cronologia: contesto

DEFINIZIONE CULTURALE

AUTORE

Ruolo: inventore

Nome di persona o ente: Mottinelli, Giulio

Tipo intestazione: P

Dati anagrafici/Periodo di attività: 1943-

Motivazione dell'attribuzione: firma

AMBITO CULTURALE

Denominazione: ambito Italia settentrionale

Motivazione dell'attribuzione: documentazione

DATI TECNICI

MATERIA E TECNICA

Materia: litografia

Note: N. 91/100

MISURE

Unità: cm

Altezza: 70

Larghezza: 50

Indicazioni sul soggetto

Finestra introdotta da un vaso con due rose gialle, dalla quale si scorgono un prato e un bosco su cui s'abbatte un fulmine.

CONSERVAZIONE

STATO DI CONSERVAZIONE

Data: 2009

Stato di conservazione: buono

Fonte: Osservazione diretta.

CONDIZIONE GIURIDICA E VINCOLI

CONDIZIONE GIURIDICA

Indicazione generica: proprietà Ente sanitario

Indicazione specifica: A.S.S.T. Papa Giovanni XXIII

FONTI E DOCUMENTI DI RIFERIMENTO

DOCUMENTAZIONE FOTOGRAFICA [1 / 4]

Codice univoco della risorsa: SC_S_3o270-00032_IMG-0000080961

Codice identificativo: PICT0859

Collocazione del file nell'archivio locale: E:\Sirbec\Immagini Piccole

Nome del file originale: PICT0859.jpg

DOCUMENTAZIONE FOTOGRAFICA [2 / 4]

Codice univoco della risorsa: SC_S_3o270-00032_IMG-0000080958

Genere: documentazione allegata

Tipo: fotografia digitale colore

Autore: Iorio, Patrizia

Data: 2009/06/10

Codice identificativo: PICT0858

Note: Finestra.

Formato: jpg

Collocazione del file nell'archivio locale: E:\Sirbec\Immagini Grandi

Nome del file originale: PICT0858.JPG

DOCUMENTAZIONE FOTOGRAFICA [3 / 4]

Codice univoco della risorsa: SC_S_3o270-00032_IMG-0000080959

Genere: documentazione allegata

Tipo: fotografia digitale colore

Autore: Iorio, Patrizia

Data: 2009/06/10

Codice identificativo: PICT0859

Note: Finestra.

Formato: jpg

Collocazione del file nell'archivio locale: E:\Sirbec\Immagini Grandi

Nome del file originale: PICT0859.JPG

DOCUMENTAZIONE FOTOGRAFICA [4 / 4]

Codice univoco della risorsa: SC_S_3o270-00032_IMG-0000080960

Codice identificativo: PICT0858

Collocazione del file nell'archivio locale: E:\Sirbec\Immagini Piccole

Nome del file originale: PICT0858.jpg

COMPILAZIONE

COMPILAZIONE

Anno di redazione: 2009

Ente compilatore: Istituto per la Storia dell'Arte Lombarda

Nome: Iorio, Patrizia

Referente scientifico: Zanzottera, Ferdinando