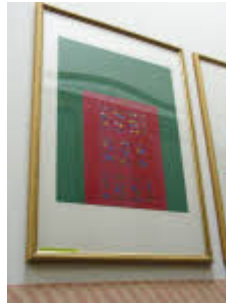


# Astratto

Teleri, Mario



Link risorsa: <https://www.lombardiabeniculturali.it/stampe/schede/3o270-00037/>

Scheda SIRBeC: <https://www.lombardiabeniculturali.it/stampe/schede-complete/3o270-00037/>

## CODICI

Unità operativa: 3o270

Numero scheda: 37

Codice scheda: 3o270-00037

Tipo scheda: S

Livello ricerca: I

### CODICE UNIVOCO

Codice regione: 03

Numero catalogo generale: 00695390

Ente schedatore: R03/ Istituto per la Storia dell'Arte Lombarda

Ente competente: S27

## RELAZIONI

### RELAZIONI CON ALTRI BENI

Tipo relazione: è compreso

Tipo scheda: COL

Codice IDK della scheda correlata: COL-3o270-0000001

## OGGETTO

### OGGETTO

Definizione: stampa

Tipologia: stampa di invenzione

Disponibilità del bene: reale

### SOGGETTO

Categoria generale: composizioni di invenzione

Identificazione: Astratto

## LOCALIZZAZIONE GEOGRAFICO-AMMINISTRATIVA

### INDICAZIONE DEL CONTENITORE FISICO

Codice del contenitore fisico: 25505

Categoria del contenitore fisico: architettura

#### **LOCALIZZAZIONE GEOGRAFICO-AMMINISTRATIVA ATTUALE**

Stato: Italia

Regione: Lombardia

Provincia: BG

Nome provincia: Bergamo

#### **COLLOCAZIONE SPECIFICA**

Tipologia: ospedale

Denominazione: Ospedali Riuniti - complesso

Indirizzo: Largo Giovanni Barozzi, 1

### **DATI PATRIMONIALI E COLLEZIONI**

#### **INVENTARIO**

#### **COLLEZIONI**

### **CRONOLOGIA**

#### **CRONOLOGIA GENERICA**

Secolo: sec. XX

Frazione di secolo: terzo quarto

#### **CRONOLOGIA SPECIFICA**

Da: 1974

Validità: post

A: 1974

Validità: ante

Motivazione cronologia: data

### **DEFINIZIONE CULTURALE**

#### **AUTORE**

Ruolo: inventore

Nome di persona o ente: Teleri, Mario

Tipo intestazione: P

Dati anagrafici/Periodo di attività: sec. 20.2. metà

Motivazione dell'attribuzione: firma

### **AMBITO CULTURALE**

Denominazione: ambito Italia settentrionale

Motivazione dell'attribuzione: documentazione

## **DATI TECNICI**

### **MATERIA E TECNICA**

Materia: litografia

Note: N. 79/99

### **MISURE**

Unità: cm

Altezza: 70

Larghezza: 50

Indicazioni sul soggetto: Composizione astratta con figura geometrica rettangolare rossa su fondo verde.

## **CONSERVAZIONE**

### **STATO DI CONSERVAZIONE**

Data: 2009

Stato di conservazione: buono

Fonte: Osservazione diretta.

## **CONDIZIONE GIURIDICA E VINCOLI**

### **CONDIZIONE GIURIDICA**

Indicazione generica: proprietà Ente sanitario

Indicazione specifica: A.S.S.T. Papa Giovanni XXIII

## **FONTI E DOCUMENTI DI RIFERIMENTO**

### **DOCUMENTAZIONE FOTOGRAFICA [1 / 4]**

Codice univoco della risorsa: SC\_S\_3o270-00037\_IMG-0000080978

Genere: documentazione allegata

Tipo: fotografia digitale colore

Autore: Iorio, Patrizia

Data: 2009/06/10

Codice identificativo: PICT0870

Note: Astratto con figure geometriche.

Formato: jpg

Collocazione del file nell'archivio locale: E:\Sirbec\Immagini Grandi

Nome del file originale: PICT0870.JPG

#### **DOCUMENTAZIONE FOTOGRAFICA [2 / 4]**

Codice univoco della risorsa: SC\_S\_3o270-00037\_IMG-0000080979

Genere: documentazione allegata

Tipo: fotografia digitale colore

Autore: Iorio, Patrizia

Data: 2009/06/10

Codice identificativo: PICT0871

Note: Astratto con figure geometriche.

Formato: jpg

Collocazione del file nell'archivio locale: E:\Sirbec\Immagini Grandi

Nome del file originale: PICT0871.JPG

#### **DOCUMENTAZIONE FOTOGRAFICA [3 / 4]**

Codice univoco della risorsa: SC\_S\_3o270-00037\_IMG-0000080980

Codice identificativo: PICT0870

Collocazione del file nell'archivio locale: E:\Sirbec\Immagini Piccole

Nome del file originale: PICT0870.jpg

#### **DOCUMENTAZIONE FOTOGRAFICA [4 / 4]**

Codice univoco della risorsa: SC\_S\_3o270-00037\_IMG-0000080981

Codice identificativo: PICT0871

Collocazione del file nell'archivio locale: E:\Sirbec\Immagini Piccole

Nome del file originale: PICT0871.jpg

### **COMPILAZIONE**

### **COMPILAZIONE**

Anno di redazione: 2009

Ente compilatore: Istituto per la Storia dell'Arte Lombarda

Nome: Tosi, Luca

Referente scientifico: Zanzottera, Ferdinando