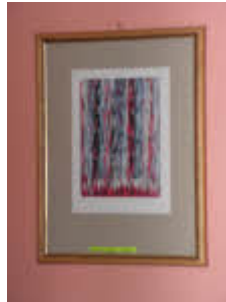


8-11-1994

Anonimo



Link risorsa: <https://www.lombardiabeniculturali.it/stampe/schede/3o270-00042/>

Scheda SIRBeC: <https://www.lombardiabeniculturali.it/stampe/schede-complete/3o270-00042/>

CODICI

Unità operativa: 3o270

Numero scheda: 42

Codice scheda: 3o270-00042

Tipo scheda: S

Livello ricerca: I

CODICE UNIVOCO

Codice regione: 03

Numero catalogo generale: 00695395

Ente schedatore: R03/ Istituto per la Storia dell'Arte Lombarda

Ente competente: S27

RELAZIONI

RELAZIONI CON ALTRI BENI

Tipo relazione: è compreso

Tipo scheda: COL

Codice IDK della scheda correlata: COL-3o270-0000001

OGGETTO

OGGETTO

Definizione: stampa

Tipologia: stampa di invenzione

Disponibilità del bene: reale

SOGGETTO

Categoria generale: composizioni di invenzione

Identificazione: Astratto

Titolo proprio: 8-11-1994

LOCALIZZAZIONE GEOGRAFICO-AMMINISTRATIVA

INDICAZIONE DEL CONTENITORE FISICO

Codice del contenitore fisico: 25505

Categoria del contenitore fisico: architettura

LOCALIZZAZIONE GEOGRAFICO-AMMINISTRATIVA ATTUALE

Stato: Italia

Regione: Lombardia

Provincia: BG

Nome provincia: Bergamo

COLLOCAZIONE SPECIFICA

Tipologia: ospedale

Denominazione: Ospedali Riuniti - complesso

Indirizzo: Largo Giovanni Barozzi, 1

DATI PATRIMONIALI E COLLEZIONI

INVENTARIO

COLLEZIONI

CRONOLOGIA

CRONOLOGIA GENERICA

Secolo: sec. XX

Frazione di secolo: fine

CRONOLOGIA SPECIFICA

Da: 1994

Validità: post

A: 1994

Validità: ante

Motivazione cronologia: data

DEFINIZIONE CULTURALE

AUTORE

Ruolo: inventore

Nome di persona o ente: Anonimo

Tipo intestazione: P

Dati anagrafici/Periodo di attività: sec. 20.2. metà

Motivazione dell'attribuzione: contesto

AMBITO CULTURALE

Denominazione: ambito Italia settentrionale

Motivazione dell'attribuzione: documentazione

DATI TECNICI

MATERIA E TECNICA

Materia: litografia

MISURE

Parte: parte figurata

Unità: cm

Altezza: 29.3

Larghezza: 20.5

Validità: ca.

Indicazioni sul soggetto

Composizione astratta a tratti lineari con sviluppo verticale di differenti colori. Colori dominanti: rosso, bianco, nero

CONSERVAZIONE

STATO DI CONSERVAZIONE

Data: 2009

Stato di conservazione: buono

Fonte: Osservazione diretta.

CONDIZIONE GIURIDICA E VINCOLI

CONDIZIONE GIURIDICA

Indicazione generica: proprietà Ente sanitario

Indicazione specifica: A.S.S.T. Papa Giovanni XXIII

FONTI E DOCUMENTI DI RIFERIMENTO

DOCUMENTAZIONE FOTOGRAFICA [1 / 4]

Codice univoco della risorsa: SC_S_3o270-00042_IMG-0000080998

Genere: documentazione allegata

Tipo: fotografia digitale colore

Autore: Iorio, Patrizia

Data: 2009/06/10

Codice identificativo: PICT0896

Note: Astratto.

Formato: jpg

Collocazione del file nell'archivio locale: E:\Sirbec\Immagini Grandi

Nome del file originale: PICT0896.JPG

DOCUMENTAZIONE FOTOGRAFICA [2 / 4]

Codice univoco della risorsa: SC_S_3o270-00042_IMG-0000080999

Genere: documentazione allegata

Tipo: fotografia digitale colore

Autore: Iorio, Patrizia

Data: 2009/06/10

Codice identificativo: PICT0897

Note: Astratto.

Formato: jpg

Collocazione del file nell'archivio locale: E:\Sirbec\Immagini Grandi

Nome del file originale: PICT0897.JPG

DOCUMENTAZIONE FOTOGRAFICA [3 / 4]

Codice univoco della risorsa: SC_S_3o270-00042_IMG-0000081000

Codice identificativo: PICT0896

Collocazione del file nell'archivio locale: E:\Sirbec\Immagini Piccole

Nome del file originale: PICT0896.jpg

DOCUMENTAZIONE FOTOGRAFICA [4 / 4]

Codice univoco della risorsa: SC_S_3o270-00042_IMG-0000081001

Codice identificativo: PICT0897

Collocazione del file nell'archivio locale: E:\Sirbec\Immagini Piccole

Nome del file originale: PICT0897.jpg

COMPILAZIONE

COMPILAZIONE

Anno di redazione: 2009

Ente compilatore: Istituto per la Storia dell'Arte Lombarda

Nome: Iorio, Patrizia

Referente scientifico: Zanzottera, Ferdinando