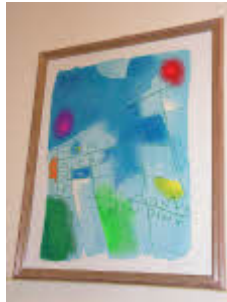


Composizione d'invenzione con lettere.

Nucara, Renzo



Link risorsa: <https://www.lombardiabeniculturali.it/stampe/schede/3o270-00100/>

Scheda SIRBeC: <https://www.lombardiabeniculturali.it/stampe/schede-complete/3o270-00100/>

CODICI

Unità operativa: 3o270

Numero scheda: 100

Codice scheda: 3o270-00100

Tipo scheda: S

Livello ricerca: I

CODICE UNIVOCO

Codice regione: 03

Numero catalogo generale: 00695453

Ente schedatore: R03/ Istituto per la Storia dell'Arte Lombarda

Ente competente: S27

RELAZIONI

RELAZIONI CON ALTRI BENI

Tipo relazione: è compreso

Tipo scheda: COL

Codice IDK della scheda correlata: COL-3o270-0000001

OGGETTO

OGGETTO

Definizione: stampa

Tipologia: stampa di invenzione

Disponibilità del bene: reale

SOGGETTO

Categoria generale: composizioni di invenzione

Identificazione: Composizione d'invenzione con lettere.

LOCALIZZAZIONE GEOGRAFICO-AMMINISTRATIVA

INDICAZIONE DEL CONTENITORE FISICO

Codice del contenitore fisico: 25505

Categoria del contenitore fisico: architettura

LOCALIZZAZIONE GEOGRAFICO-AMMINISTRATIVA ATTUALE

Stato: Italia

Regione: Lombardia

Provincia: BG

Nome provincia: Bergamo

COLLOCAZIONE SPECIFICA

Tipologia: ospedale

Denominazione: Ospedali Riuniti - complesso

Indirizzo: Largo Giovanni Barozzi, 1

DATI PATRIMONIALI E COLLEZIONI

INVENTARIO

COLLEZIONI

CRONOLOGIA

CRONOLOGIA GENERICA

Secolo: sec. XX

Frazione di secolo: ultimo quarto

CRONOLOGIA SPECIFICA

Da: 1975

Validità: post

A: 1999

Validità: ante

DEFINIZIONE CULTURALE

AUTORE

Ruolo: inventore

Nome di persona o ente: Nucara, Renzo

Tipo intestazione: P

Dati anagrafici/Periodo di attività: 1955-

Motivazione dell'attribuzione: firma

AMBITO CULTURALE

Denominazione: ambito lombardo

Motivazione dell'attribuzione: contesto

DATI TECNICI

MATERIA E TECNICA

Materia: litografia

MISURE

Unità: cm

Altezza: 75

Larghezza: 62

Validità: ca.

Indicazioni sul soggetto: Composizione astratta su fondo azzurro con lettere. Compaiono le parole AMORE e AMICITIA.

CONSERVAZIONE

STATO DI CONSERVAZIONE

Data: 2009

Stato di conservazione: buono

Fonte: Osservazione diretta.

CONDIZIONE GIURIDICA E VINCOLI

CONDIZIONE GIURIDICA

Indicazione generica: proprietà Ente sanitario

Indicazione specifica: A.S.S.T. Papa Giovanni XXIII

FONTI E DOCUMENTI DI RIFERIMENTO

DOCUMENTAZIONE FOTOGRAFICA [1 / 4]

Codice univoco della risorsa: SC_S_3o270-00100_IMG-0000081233

Codice identificativo: PICT1331

Collocazione del file nell'archivio locale: E:\Sirbec\Immagini Piccole

Nome del file originale: PICT1331.jpg

DOCUMENTAZIONE FOTOGRAFICA [2 / 4]

Codice univoco della risorsa: SC_S_3o270-00100_IMG-0000081230

Genere: documentazione allegata

Tipo: fotografia digitale colore

Autore: Iorio, Patrizia

Data: 2009/06/15

Codice identificativo: PICT1330

Note: Nucara. Astratto con lettere.

Formato: jpg

Collocazione del file nell'archivio locale: E:\Sirbec\Immagini Grandi

Nome del file originale: PICT1330.JPG

DOCUMENTAZIONE FOTOGRAFICA [3 / 4]

Codice univoco della risorsa: SC_S_3o270-00100_IMG-0000081231

Genere: documentazione allegata

Tipo: fotografia digitale colore

Autore: Iorio, Patrizia

Data: 2009/06/15

Codice identificativo: PICT1331

Note: Nucara. Astratto con lettere.

Formato: jpg

Collocazione del file nell'archivio locale: E:\Sirbec\Immagini Grandi

Nome del file originale: PICT1331.JPG

DOCUMENTAZIONE FOTOGRAFICA [4 / 4]

Codice univoco della risorsa: SC_S_3o270-00100_IMG-0000081232

Codice identificativo: PICT1330

Collocazione del file nell'archivio locale: E:\Sirbec\Immagini Piccole

Nome del file originale: PICT1330.jpg

COMPILAZIONE

COMPILAZIONE

Anno di redazione: 2009

Ente compilatore: Istituto per la Storia dell'Arte Lombarda

Nome: Tosi, Luca

Referente scientifico: Zanzottera, Ferdinando