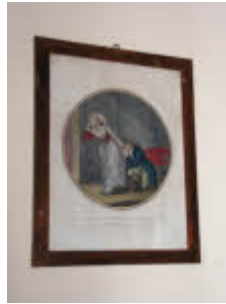


Werter and Charlot.

Canali, Gaetano



Link risorsa: <https://www.lombardiabeniculturali.it/stampe/schede/3o270-00113/>

Scheda SIRBeC: <https://www.lombardiabeniculturali.it/stampe/schede-complete/3o270-00113/>

CODICI

Unità operativa: 3o270

Numero scheda: 113

Codice scheda: 3o270-00113

Tipo scheda: S

Livello ricerca: I

CODICE UNIVOCO

Codice regione: 03

Numero catalogo generale: 00695756

Ente schedatore: R03/ Istituto per la Storia dell'Arte Lombarda

Ente competente: S27

RELAZIONI

RELAZIONI CON ALTRI BENI

Tipo relazione: è compreso

Tipo scheda: COL

OGGETTO

OGGETTO

Definizione: stampa

Tipologia: stampa di traduzione

SOGGETTO

Categoria generale: storia

Identificazione: I dolori del giovane Werter

Titolo: Werter and Charlot.

Titolo proprio: Werter and Charlot.

LOCALIZZAZIONE GEOGRAFICO-AMMINISTRATIVA

INDICAZIONE DEL CONTENITORE FISICO

Codice del contenitore fisico: 7521

Categoria del contenitore fisico: architettura

LOCALIZZAZIONE GEOGRAFICO-AMMINISTRATIVA ATTUALE

Stato: Italia

Regione: Lombardia

Provincia: LC

Nome provincia: Lecco

COLLOCAZIONE SPECIFICA

Tipologia: ospedale

Denominazione: Ospedale Civile di Merate

Indirizzo: Largo Beato Leopoldo Mandic, 1

DATI PATRIMONIALI E COLLEZIONI

INVENTARIO

COLLEZIONI

CRONOLOGIA

CRONOLOGIA GENERICA

Secolo: sec. XIX

Frazione di secolo: seconda metà

CRONOLOGIA SPECIFICA

Da: 1850

Validità: ante

A: 1900

Validità: post

Motivazione cronologia: analisi stilistica

DEFINIZIONE CULTURALE

AUTORE

Ruolo: incisore

Nome di persona o ente: Canali, Gaetano

Tipo intestazione: P

Dati anagrafici/Periodo di attività: sec. XIX

AMBITO CULTURALE

Denominazione: ambito Italia settentrionale

Motivazione dell'attribuzione: contesto

DATI TECNICI

MATERIA E TECNICA

Materia: acquaforte

Tecnica: coloritura a inchiostro

MISURE

Unità: cm

Mancanza: MNR

Indicazioni sul soggetto

In una stanza con divano rosso, la figura di Charlot e posta in piedi, colta nell'attimo in cui si porta la mano sul capo. accanto a lei, a destra, si trova Werter genuflesso che appoggia la sua fronte alla mano sinistra di lei.

CONSERVAZIONE

STATO DI CONSERVAZIONE

Data: 2012

Stato di conservazione: discreto

CONDIZIONE GIURIDICA E VINCOLI

CONDIZIONE GIURIDICA

Indicazione generica: proprietà Ente sanitario

Indicazione specifica: A.S.S.T. di Lecco

FONTI E DOCUMENTI DI RIFERIMENTO

DOCUMENTAZIONE FOTOGRAFICA [1 / 2]

Codice univoco della risorsa: SC_S_3o270-00113_IMG-0000081793

Genere: documentazione allegata

Tipo: fotografia digitale colore

Autore: Iorio, Patrizia

Data: 2009/12/11

Codice identificativo: A.O. LECCO (270)

Note: Werter and Charlot.

Formato: jpg

Collocazione del file nell'archivio locale: D:\A. O. LECCO

Nome del file originale: A.O. LECCO (270).JPG

DOCUMENTAZIONE FOTOGRAFICA [2 / 2]

Codice univoco della risorsa: SC_S_3o270-00113_IMG-0000081794

Genere: documentazione allegata

Tipo: fotografia digitale colore

Autore: Iorio, Patrizia

Data: 2009/12/11

Codice identificativo: A.O. LECCO (266)

Note: Werter and Charlot.

Formato: jpg

Collocazione del file nell'archivio locale: D:\A. O. LECCO

Nome del file originale: A.O. LECCO (266).JPG

COMPILAZIONE

COMPILAZIONE

Anno di redazione: 2012

Ente compilatore: Istituto per la Storia dell'Arte Lombarda