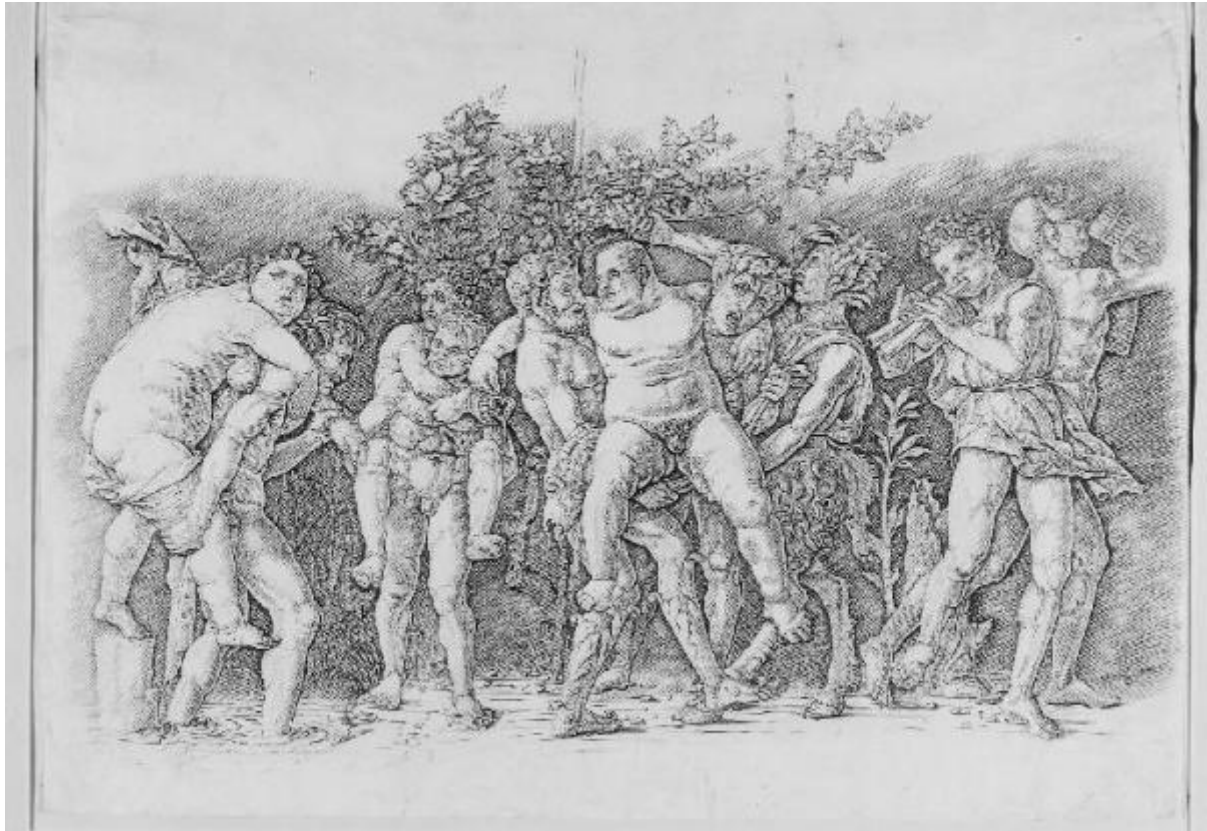


Baccanale con Sileno

Mantegna Andrea



Link risorsa: <https://www.lombardiabeniculturali.it/stampe/schede/3y010-00004/>

Scheda SIRBeC: <https://www.lombardiabeniculturali.it/stampe/schede-complete/3y010-00004/>

CODICI

Unità operativa: 3y010

Numero scheda: 4

Codice scheda: 3y010-00004

Tipo scheda: S

Livello ricerca: C

CODICE UNIVOCO

Codice regione: 03

Numero catalogo generale: 00619086

Ente schedatore: R03/ Fondazione Biblioteca Morcelli-Pinacoteca Reposi

Ente competente: S23

RELAZIONI

RELAZIONI CON ALTRI BENI

Tipo relazione: è compreso

Tipo scheda: COL

Codice IDK della scheda correlata: COL-LMD20-0000005

OGGETTO

OGGETTO

Definizione: stampa smarginata

Tipologia: stampa di invenzione

QUANTITA'

Numero: 1

Disponibilità del bene: reale

SOGGETTO

Categoria generale: mitologia

Identificazione: Bacchanale

Titolo: Bacchanale con Sileno

LOCALIZZAZIONE GEOGRAFICO-AMMINISTRATIVA

INDICAZIONE DEL CONTENITORE FISICO

Codice del contenitore fisico: 2978

Categoria del contenitore fisico: architettura

LOCALIZZAZIONE GEOGRAFICO-AMMINISTRATIVA ATTUALE

Stato: Italia

Regione: Lombardia

Provincia: BS

Nome provincia: Brescia

Codice ISTAT comune: 017052

Comune: Chiari

COLLOCAZIONE SPECIFICA

Tipologia: palazzo

Denominazione: Biblioteca Morcelli-Pinacoteca Repossì

Indirizzo: Via Bernardino Varisco, 9

Denominazione struttura conservativa - livello 1: Fondazione Biblioteca Morcelli-Pinacoteca Repossì

Denominazione struttura conservativa - livello 2: Pinacoteca Repossì

Tipologia struttura conservativa: museo

Collocazione originaria: SC

DATI PATRIMONIALI E COLLEZIONI

INVENTARIO

Data: 1991

Numero: I00004

COLLEZIONI

Denominazione: Fondo Calcografico Antico e Moderno della Fondazione Biblioteca Morcelli Pinacoteca Repossì

RAPPORTO

COPIE [1 / 2]

Autore: Anonimo

Repertorio: Zucker M. J., 1980, p. 58 n. 20a

Collocazione: Austria/ Vienna/ Graphische Sammlung Albertina

COPIE [2 / 2]

Autore: Monogrammista RR

Repertorio: Zucker M. J., 1980, p. 59 n. 20b

Collocazione: Austria/ Vienna/ Graphische Sammlung Albertina

CRONOLOGIA

CRONOLOGIA GENERICA

Secolo: sec. XV

CRONOLOGIA SPECIFICA

Da: 1470

Validità: ca.

A: 1480

Validità: ca.

Motivazione cronologia: bibliografia

DEFINIZIONE CULTURALE

AUTORE [1 / 2]

Ruolo: incisore

Nome di persona o ente: Mantegna Andrea

Tipo intestazione: P

Dati anagrafici/Periodo di attività: 1431/ 1506

Codice scheda autore: RL010-01382

Motivazione dell'attribuzione [1 / 2]: analisi stilistica

Motivazione dell'attribuzione [2 / 2]: bibliografia

AUTORE [2 / 2]

Ruolo: inventore

Nome di persona o ente: Mantegna Andrea

Tipo intestazione: P

Dati anagrafici/Periodo di attività: 1431/ 1506

Codice scheda autore: RL010-01382

Motivazione dell'attribuzione [1 / 2]: analisi stilistica

Motivazione dell'attribuzione [2 / 2]: bibliografia

STATO DELL' OPERA

Stato: unico stato

DATI TECNICI

MATERIA E TECNICA

Materia: bulino

MISURE

Parte: parte incisa

Unità: mm

Altezza: 290

Larghezza: 445

MISURE FOGLIO

Unità: mm

Altezza: 334

Larghezza: 445

Filigrana: assente

Codifica Iconclass

92 L 17 91 (+Sileno) (Mitologia classica e storia antica; dei, mitologia classica; divinità della terra e della fertilità. Vita sui monti e nei boschi; storia di Bacco, Libero; culto di Bacco; Bacco con il suo seguito ebbro di Vino; Sileno)

Indicazioni sul soggetto

Personaggi: Bacco. Divinità minori: Sileno. Figure: figure maschili; figura femminile. Oggetti: brocca. Piante: vite. Animali: agnello. Strumenti musicali: flauto di Pan; flauto doppio.

DATI ANALITICI

ISCRIZIONI

Classe di appartenenza: nota manoscritta

Tecnica di scrittura: a penna

Tipo di caratteri: corsivo

Posizione: al verso, in basso a sinistra

Trascrizione: NON LEGGIBILE

Notizie storico-critiche

Dopo le osservazioni di Landau (in Martineau J., 1992, pp. 278-279 n. 74) si ritiene che questa stampa sia stata

concepita dal Mantegna come un tutt'uno con un'altra famosa opera: il "Baccanale con un tino". Infatti la pozza di vino che si vede in basso a sinistra è la stessa che si trova all'estrema destra dell'altra stampa citata; anche la linea curva originata dai tratti obliqui del fondo crea un continuum tra le due stampe. Inoltre la presenza alle estremità apposte dei due intagli di due figure che guardano verso l'esterno, un putto nella stampa con tino ed un suonatore di flauto in quella qui catalogata, suggerisce l'idea di una scena che si sviluppa come un lungo fregio orizzontale (Salsi C., 1998, p. 22 n. 2). I due Baccanali sarebbero stati incisi sui due lati della medesima stampa; il fatto che la stampa qui in esame costituisce una continuazione di quella con tino e la tecnica esecutiva più evoluta, per cui ai segni paralleli se ne incrociano altri per ottenere le tonalità più scure dello sfondo, fanno ipotizzare che essa sia stata eseguita successivamente a quella con tino. Il Landau data le due incisioni agli anni 1470-1480.

CONSERVAZIONE

STATO DI CONSERVAZIONE

Data: 2002

Stato di conservazione: buono

Fonte: osservazione diretta

RESTAURI E ANALISI

RESTAURI

Data: 1996

Ente responsabile: S23

Note
Descrizione: Distacco a secco del cartone sottostante. Pulitura a secco con polvere di gomma morbida Wishab. Rimozione del nastro biadesivo tramite tamponamento localizzato con metiletilchetone. Prelavaggio idroalcolico. Lavaggio in acqua tiepida. Deacidificazione; rinsaldo a pennello con Tylose MH 300 p in soluzione acquosa all'1,5%. Riparazione dello strappo nell'angolo in alto a destra; riapplicazione al verso dell'etichetta di catalogazione.

Nome operatore: Studio Carta

Ente finanziatore [1 / 2]: Fondazione Biblioteca Morcelli-Pinacoteca Reposi

Ente finanziatore [2 / 2]: R03

CONDIZIONE GIURIDICA E VINCOLI

CONDIZIONE GIURIDICA

Indicazione generica: proprietà privata

ACQUISIZIONE

Note: fonte: Elenco delle incisioni legate dal Senat. Ferdin. Cavalli alla Biblioteca Morcelliana, c. 7r n. 440

FONTI E DOCUMENTI DI RIFERIMENTO

DOCUMENTAZIONE FOTOGRAFICA [1 / 2]

Genere: documentazione esistente

Tipo: fotografia b/n

Codice identificativo: Brogiolo 23239/03

Note: riproduzione integrale dopo il restauro

Specifiche: <CONV302> da rivedere - proviene da FTA

DOCUMENTAZIONE FOTOGRAFICA [2 / 2]

Codice univoco della risorsa: SC_S_3y010-00004_IMG-0000035758

Genere: documentazione allegata

Tipo: fotografia digitale

Codice identificativo: I00004

Note: riproduzione integrale dopo il restauro

Nome del file originale: I00004.jpg

FONTI E DOCUMENTI

Tipo: elenco

Autore: Rivetti Luigi, bibliotecario Morcelliana 1884-1928

Denominazione: Elenco delle incisioni legate dal Senat. Ferdin. Cavalli alla Biblioteca Morcelliana

Data: post 1888

Foglio Carta: c. 7r

Nome dell'archivio: Chiari/ Biblioteca Morcelliana/ Archivio Rivetti

BIBLIOGRAFIA [1 / 12]

Genere: bibliografia specifica

Autore: Panazza G./ Damiani S.

Titolo libro o rivista: Mostra di stampe italiane della Pinacoteca Reposi di Chiari

Luogo di edizione: Chiari

Anno di edizione: 1968

Codice scheda bibliografia: 3y010-00008

V., pp., nn.: p. 25 n. 4

BIBLIOGRAFIA [2 / 12]

Genere: bibliografia specifica

Autore: Bellini R./ Corradini M.

Titolo libro o rivista

Dal Pollaiuolo al Tiepolo. Raccolta di stampe italiane dal 1400 al 1700 della Fondazione Morcelli-Reposi di Chiari

Luogo di edizione: Capo d'Orlando

Anno di edizione: 1997

Codice scheda bibliografia: 3y010-00007

V., pp., nn.: p. 18

V., tavv., figg.: p. 19

BIBLIOGRAFIA [3 / 12]

Genere: bibliografia specifica

Autore: Bellini R./ Corradini M.

Titolo libro o rivista

Da Pollaiuolo a Tiepolo. Selezione di stampe italiane dal 1400 al 1700 della Fondazione Morcelli-Repossi di Chiari

Luogo di edizione: Chiari

Anno di edizione: 1999

Codice scheda bibliografia: 3y010-00006

V., pp., nn.: p. 28

V., tavv., figg.: p. 29

BIBLIOGRAFIA [4 / 12]

Genere: bibliografia specifica

Autore: Alborghetti A.

Titolo libro o rivista: La Pinacoteca Reposi di Chiari. Catalogo dei dipinti, delle sculture e delle incisioni

Titolo contributo: Elenco delle incisioni in ordine alfabetico per autore

Luogo di edizione: Brescia

Anno di edizione: 1991

Codice scheda bibliografia: 3y010-00014

V., pp., nn.: p. 168 n. 884

BIBLIOGRAFIA [5 / 12]

Genere: bibliografia specifica

Autore: Zucker M.J.

Titolo libro o rivista: Early Italian Masters. (The Illustrated Bartsch, 25)

Luogo di edizione: New York

Anno di edizione: 1980

Codice scheda bibliografia: 3y010-00017

V., pp., nn.: p. 57 n. 20

BIBLIOGRAFIA [6 / 12]

Genere: bibliografia specifica

Autore: Zucker M.J.

Titolo libro o rivista: Early Italian Masters. (The Illustrated Bartsch, 25 - Commentary)

Luogo di edizione: New York

Anno di edizione: 1984

Codice scheda bibliografia: 3y010-00004

V., pp., nn.: p. 96 n. .020

BIBLIOGRAFIA [7 / 12]

Genere: bibliografia specifica

Autore: Bartsch A.

Titolo libro o rivista: Le peintre-graveur

Luogo di edizione: Vienna

Anno di edizione: 1803-1821

Codice scheda bibliografia: 3y010-00003

V., pp., nn.: v. XIII p. 240 n. 20

BIBLIOGRAFIA [8 / 12]

Genere: bibliografia specifica

Autore: Corradini M.

Titolo libro o rivista: L'immagine della festa nelle stampe della Fondazione Biblioteca Morcelli-Pinacoteca Reppi

Luogo di edizione: Roccafranca

Anno di edizione: 2003

Codice scheda bibliografia: 3y010-00161

V., pp., nn.: p. 100

V., tavv., figg.: p. 101

BIBLIOGRAFIA [9 / 12]

Genere: bibliografia di confronto

Autore: Salsi C.

Titolo libro o rivista: Stampe di Maestri. Cento Capolavori della Raccolta Bertarelli da Mantegna a Morandi

Titolo contributo: Bacchanale con tino

Luogo di edizione: Milano

Anno di edizione: 1998

Codice scheda bibliografia: 3y010-00200

V., pp., nn.: pp. 22-25

BIBLIOGRAFIA [10 / 12]

Genere: bibliografia di confronto

Autore: Martineau J.

Titolo libro o rivista: Andrea Mantegna

Luogo di edizione: Milano

Anno di edizione: 1992

Codice scheda bibliografia: 3y010-00199

V., pp., nn.: pp. 278-279 n. 74

BIBLIOGRAFIA [11 / 12]

Genere: bibliografia specifica

Autore: Corradini M./ Bellini R.

Titolo libro o rivista

Da Pollaiuolo a Tiepolo. Raccolta di stampe italiane dal 1400 al 1700 della Fondazione Morcelli-Reposi di Chiari

Luogo di edizione: Rudiano (BS)

Anno di edizione: 1991

Codice scheda bibliografia: 3y010-00206

V., pp., nn.: p. 26

V., tavv., figg.: p. 27

BIBLIOGRAFIA [12 / 12]

Genere: bibliografia specifica

Autore: Corradini M./ Bellini R.

Titolo libro o rivista

Da Pollaiuolo a Tiepolo. Raccolta di stampe italiane dal 1400 al 1700 della Fondazione Morcelli-Reposi di Chiari. Villa Casati Piazza Mazzini, 9 Cologno Monzese 6-28 aprile 1991

Luogo di edizione: Rudiano (BS)

Anno di edizione: 1991

Codice scheda bibliografia: 3y010-00207

V., pp., nn.: p. 26

V., tavv., figg.: p. 27

MOSTRE [1 / 10]

Titolo: Mostra di stampe italiane della Pinacoteca Repossì di Chiari

Numero opera nel catalogo: 4

Luogo, sede espositiva, data: Chiari, , 1968

MOSTRE [2 / 10]

Titolo: Da Pollaiuolo a Tiepolo. Raccolta di stampe italiane dal 1400 al 1700 della Fondazione Morcelli-Repossì di Chiari

Luogo, sede espositiva, data: Cologno Monzese, , 1991

MOSTRE [3 / 10]

Titolo: Da Pollaiuolo a Tiepolo. Raccolta di stampe italiane dal 1400 al 1700 della Fondazione Morcelli-Repossì di Chiari

Luogo, sede espositiva, data: Como, , 1992

MOSTRE [4 / 10]

Titolo: Da Pollaiuolo a Tiepolo. Raccolta di stampe italiane dal 1400 al 1700 della Fondazione Morcelli-Repossì di Chiari

Luogo, sede espositiva, data: Griante - Cadenabbia, , 1992

MOSTRE [5 / 10]

Titolo: Da Pollaiuolo a Tiepolo. Raccolta di stampe italiane dal 1400 al 1700 della Fondazione Morcelli-Repossì di Chiari

Luogo, sede espositiva, data: Brescia, , 1995

MOSTRE [6 / 10]

Titolo: Dal Pollaiuolo al Tiepolo. Raccolta di stampe italiane dal 1400 al 1700 della Fondazione Morcelli-Repossì di Chiari

Luogo, sede espositiva, data: Capo d'Orlando, , 1997

MOSTRE [7 / 10]

Titolo: L'immagine della festa: pagana, popolare, borghese, nobile e regia

Luogo, sede espositiva, data: Chiari, , 1998

MOSTRE [8 / 10]

Titolo: Da Pollaiuolo a Tiepolo. Selezione di stampe italiane dal 1400 al 1700 della Fondazione Morcelli-Repossì di Chiari

Luogo, sede espositiva, data: Corte Franca, , 1999

MOSTRE [9 / 10]

Titolo: Da Pollaiuolo a Tiepolo. Selezione di stampe italiane dal 1400 al 1700 della Fondazione Morcelli-Repossì di Chiari

Luogo, sede espositiva, data: Orzinuovi, , 2001

MOSTRE [10 / 10]

Titolo: L'immagine della festa: pagana, popolare, borghese, nobile e regia

Luogo, sede espositiva, data: Chiari, , 2003

COMPILAZIONE

COMPILAZIONE

Anno di redazione: 2003

Ente compilatore: Fondazione Biblioteca Morcelli-Pinacoteca Reppi

Nome [1 / 2]: Scorsetti, Monica

Nome [2 / 2]: Brambilla, Lia

Funzionario responsabile: Belotti, Ione