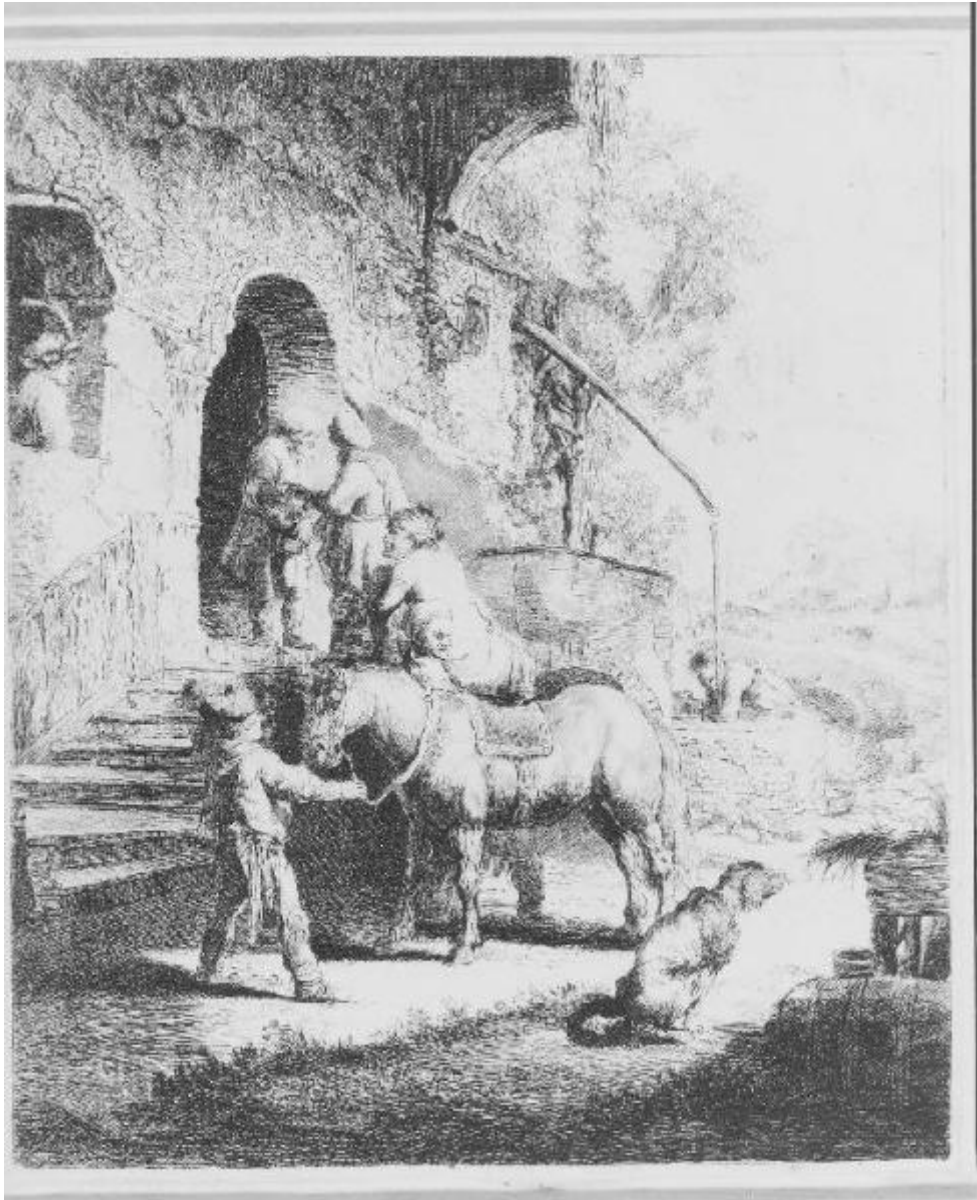


L'opera di Rembrandt

Novelli Francesco; Rembrandt



Link risorsa: <https://www.lombardiabeniculturali.it/stampe/schede/3y010-00045/>

Scheda SIRBeC: <https://www.lombardiabeniculturali.it/stampe/schede-complete/3y010-00045/>

CODICI

Unità operativa: 3y010

Numero scheda: 45

Codice scheda: 3y010-00045

Tipo scheda: S

Livello ricerca: C

CODICE UNIVOCO

Codice regione: 03

Numero catalogo generale: 00619123

Ente schedatore: R03/ Fondazione Biblioteca Morcelli-Pinacoteca Reposi

Ente competente: S23

RELAZIONI

STRUTTURA COMPLESSA

Livello: 1

Codice IDK della scheda madre: 3y010-02517

RELAZIONI CON ALTRI BENI

Tipo relazione: è compreso

Tipo scheda: COL

Codice IDK della scheda correlata: COL-LMD20-0000005

OGGETTO

OGGETTO

Definizione: stampa

Tipologia: stampa di riproduzione

Identificazione: elemento d'insieme

QUANTITA'

Numero: 1

Disponibilità del bene: reale

SOGGETTO

Categoria generale: sacro

Identificazione: Parabola del buon samaritano

Titolo: Il buon samaritano

Tipo titolo: da Le Blanc Ch., Manuel de l'amateur d'estampes, v. III p. 108 n. 53

Titolo della serie di appartenenza: L'opera di Rembrandt

LOCALIZZAZIONE GEOGRAFICO-AMMINISTRATIVA

INDICAZIONE DEL CONTENITORE FISICO

Codice del contenitore fisico: 2978

Categoria del contenitore fisico: architettura

LOCALIZZAZIONE GEOGRAFICO-AMMINISTRATIVA ATTUALE

Stato: Italia

Regione: Lombardia

Provincia: BS

Nome provincia: Brescia

Codice ISTAT comune: 017052

Comune: Chiari

COLLOCAZIONE SPECIFICA

Tipologia: palazzo

Denominazione: Biblioteca Morcelli-Pinacoteca Reposi

Indirizzo: Via Bernardino Varisco, 9

Denominazione struttura conservativa - livello 1: Fondazione Biblioteca Morcelli-Pinacoteca Reposi

Denominazione struttura conservativa - livello 2: Pinacoteca Reposi

Tipologia struttura conservativa: museo

Collocazione originaria: SC

DATI PATRIMONIALI E COLLEZIONI

INVENTARIO

Data: 1991

Numero: I00045

COLLEZIONI

Denominazione: Fondo Calcografico Antico e Moderno della Fondazione Biblioteca Morcelli Pinacoteca Repossi

RAPPORTO

RAPPORTO BENE FINALE/ORIGINALE

Stadio bene in esame: copia

Bene finale/originale: stampa

Soggetto bene finale/originale: Il buon samaritano

Autore bene finale/originale: Rembrandt Harmenszoon van Rijn

Datazione bene finale/originale: 1633

CRONOLOGIA

CRONOLOGIA GENERICA

Secolo: secc. XVIII/ XIX

Frazione di secolo: fine/inizio

CRONOLOGIA SPECIFICA

Da: 1790

A: 1810

Motivazione cronologia: analisi stilistica

Motivazione cronologia: analisi storica

DEFINIZIONE CULTURALE

AUTORE [1 / 2]

Ruolo: incisore

Nome di persona o ente: Novelli Francesco

Tipo intestazione: P

Dati anagrafici/Periodo di attività: 1764/ 1836

Codice scheda autore: RL010-01624

AUTORE [2 / 2]

Ruolo: inventore

Nome di persona o ente: Rembrandt

Tipo intestazione: P

Dati anagrafici/Periodo di attività: 1606/ 1669

Codice scheda autore: RL010-01884

Motivazione dell'attribuzione: bibliografia

DATI TECNICI

MATERIA E TECNICA

Materia: acquaforte

MISURE

Parte: parte incisa

Unità: mm

Altezza: 236

Larghezza: 199

MISURE FOGLIO

Unità: mm

Altezza: 241

Larghezza: 204

Filigrana: assente

Codifica Iconclass

73 C 8 614 (Bibbia. Nuovo Testamento. Vita pubblica di Cristo: dal Battesimo alla Passione. Cristo come maestro: parabole e massime di Cristo. Parabola del buon samaritano; il buon samaritano porta il povero sul suo cavallo)

Indicazioni sul soggetto

PERSONAGGI: IL SAMARITANO. FIGURE: FIGURA MASCHILE; FIGURA FEMMINILE. ANIMALI: ASINO; CANE. COSTRUZIONE: CAPANNA. ELEMENTI ARCHITETTONICI: SCALINATA. PAESAGGIO. PIANTE.

DATI ANALITICI

ISCRIZIONI

Classe di appartenenza: indicazione di responsabilità

Posizione: tra le gambe del ragazzo che tiene le briglie

Autore: Novelli Francesco

Trascrizione: REMBRANDT F.

Notizie storico-critiche

La stampa fa parte della serie "L'opera di Rembrandt", eseguita da Novelli insieme a Cumano. Si tratta di una serie di copie all'acquaforte delle più celebri incisioni di Rembrandt.

CONSERVAZIONE

STATO DI CONSERVAZIONE

Data: 2003

Stato di conservazione: buono

Fonte: osservazione diretta

RESTAURI E ANALISI

RESTAURI

Data: 1996

Ente responsabile: S23

Nome operatore: Studio Carta

Ente finanziatore [1 / 2]: Fondazione Biblioteca Morcelli-Pinacoteca Reposi

Ente finanziatore [2 / 2]: R03

CONDIZIONE GIURIDICA E VINCOLI

CONDIZIONE GIURIDICA

Indicazione generica: proprietà privata

ACQUISIZIONE

Note: fonte: Elenco delle incisioni legate dal Senat. Ferdin. Cavalli alla Biblioteca Morcelliana, c. 4v n. 271

FONTI E DOCUMENTI DI RIFERIMENTO

DOCUMENTAZIONE FOTOGRAFICA

Codice univoco della risorsa: SC_S_3y010-00045_IMG-0000037654

Genere: documentazione allegata

Tipo: fotografia b/n

Codice identificativo: I00045

Note: riproduzione integrale dopo il restauro

Nome del file originale: I00045.jpg

FONTI E DOCUMENTI

Genere: documentazione esistente

Tipo: elenco

Autore: Rivetti Luigi, bibliotecario Morcelliana 1884-1928

Denominazione: Elenco delle incisioni legate dal Senat. Ferdin. Cavalli alla Biblioteca Morcelliana

Data: post 1888

Foglio Carta: c. 4v

Nome dell'archivio: Chiari/ Biblioteca Morcelliana/ Archivio Rivetti

BIBLIOGRAFIA [1 / 2]

Genere: bibliografia specifica

Autore: Alborghetti A.

Titolo libro o rivista: La Pinacoteca Repposi di Chiari. Catalogo dei dipinti, delle sculture e delle incisioni

Titolo contributo: Elenco delle incisioni in ordine alfabetico per autore

Luogo di edizione: Brescia

Anno di edizione: 1991

Codice scheda bibliografia: 3y010-00014

V., pp., nn.: p. 170 n. 984

BIBLIOGRAFIA [2 / 2]

Genere: bibliografia specifica

Autore: Le Blanc Ch.

Titolo libro o rivista: Manuel de l'amateur d'estampes

Luogo di edizione: Paris

Anno di edizione: 1854-1888

Codice scheda bibliografia: 3y010-00095

V., pp., nn.: v. III p. 108 n. 53

MOSTRE [1 / 8]

Titolo: Da Pollaiolo a Tiepolo. Raccolta di stampe italiane dal 1400 al 1700 della Fondazione Morcelli-Repposi di Chiari

Luogo, sede espositiva, data: Griante - Cadenabbia, , 1992

MOSTRE [2 / 8]

Titolo: Da Pollaiolo a Tiepolo. Raccolta di stampe italiane dal 1400 al 1700 della Fondazione Morcelli-Repposi di Chiari

Luogo, sede espositiva, data: Brescia, , 1995

MOSTRE [3 / 8]

Titolo: Dal Pollaiolo al Tiepolo. Raccolta di stampe italiane dal 1400 al 1700 della Fondazione Morcelli-Repposi di Chiari

Luogo, sede espositiva, data: Capo d'Orlando, , 1997

MOSTRE [4 / 8]

Titolo: Da Pollaiolo a Tiepolo. Selezione di stampe italiane dal 1400 al 1700 della Fondazione Morcelli-Reposi di Chiari

Luogo, sede espositiva, data: Corte Franca, , 1999

MOSTRE [5 / 8]

Titolo: Da Pollaiolo a Tiepolo. Selezione di stampe italiane dal 1400 al 1700 della Fondazione Morcelli-Reposi di Chiari

Luogo, sede espositiva, data: Orzinuovi, , 2001

MOSTRE [6 / 8]

Titolo: Mostra di stampe italiane della Pinacoteca Reposi di Chiari

Numero opera nel catalogo: 45

Luogo, sede espositiva, data: Chiari, , 1968

MOSTRE [7 / 8]

Titolo: Da Pollaiolo a Tiepolo. Raccolta di stampe italiane dal 1400 al 1700 della Fondazione Morcelli-Reposi di Chiari

Luogo, sede espositiva, data: Cologno Monzese, , 1991

MOSTRE [8 / 8]

Titolo: Da Pollaiolo a Tiepolo. Raccolta di stampe italiane dal 1400 al 1700 della Fondazione Morcelli-Reposi di Chiari

Luogo, sede espositiva, data: Como, , 1992

COMPILAZIONE

COMPILAZIONE

Anno di redazione: 2003

Ente compilatore: Fondazione Biblioteca Morcelli-Pinacoteca Reposi

Nome [1 / 2]: Brambilla, Lia

Nome [2 / 2]: Scorsetti, Monica

Funzionario responsabile: Belotti, Ione