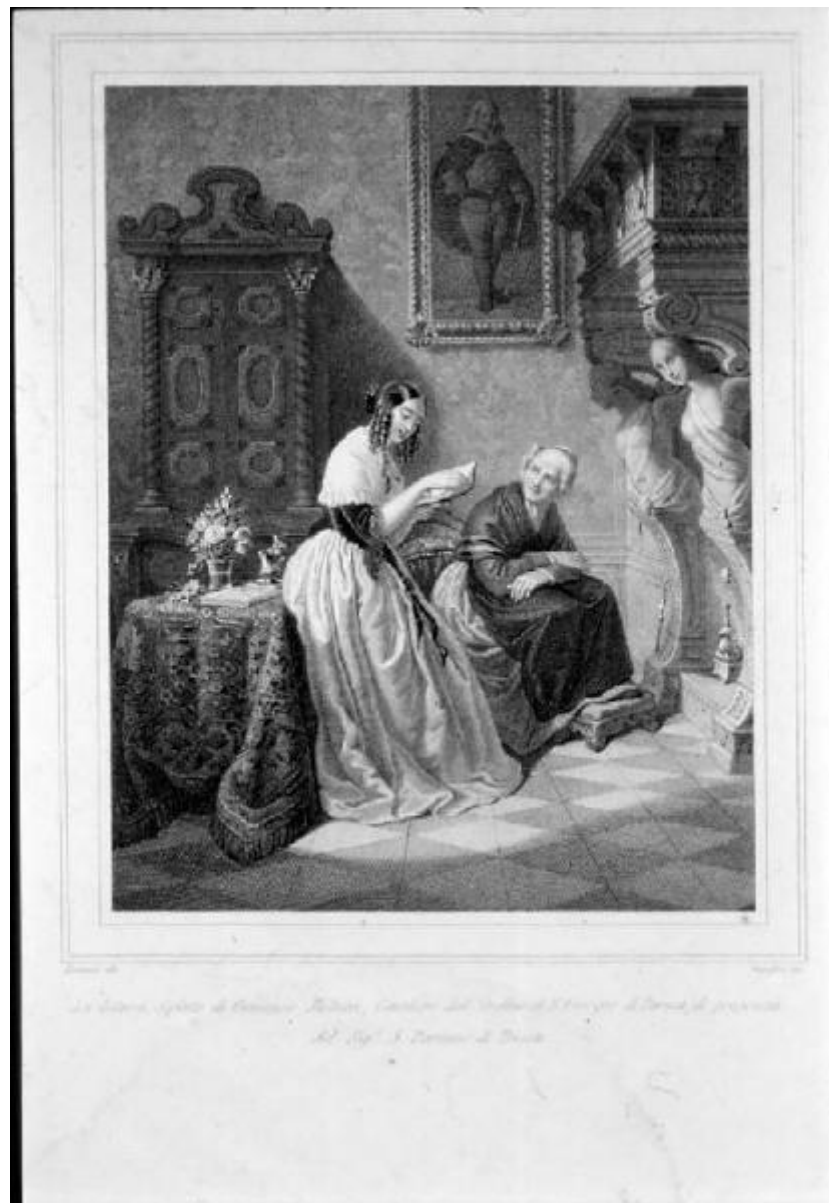


La Lettura

Gandini Domenico; Romolo; Molteni Giuseppe



Link risorsa: <https://www.lombardiabeniculturali.it/stampe/schede/3y010-00065/>

Scheda SIRBeC: <https://www.lombardiabeniculturali.it/stampe/schede-complete/3y010-00065/>

CODICI

Unità operativa: 3y010

Numero scheda: 65

Codice scheda: 3y010-00065

Tipo scheda: S

Livello ricerca: C

CODICE UNIVOCO

Codice regione: 03

Numero catalogo generale: 00619134

Ente schedatore: R03/ Fondazione Biblioteca Morcelli-Pinacoteca Reposi

Ente competente: S23

RELAZIONI

RELAZIONI CON ALTRI BENI

Tipo relazione: è compreso

Tipo scheda: COL

Codice IDK della scheda correlata: COL-LMD20-0000005

OGGETTO

OGGETTO

Definizione: stampa smarginata

Tipologia: stampa di traduzione

QUANTITA'

Numero: 1

Disponibilità del bene: reale

SOGGETTO

Identificazione: Interno con giovane donna in lettura

Titolo proprio: La Lettura

Tipo titolo: dalla stampa

LOCALIZZAZIONE GEOGRAFICO-AMMINISTRATIVA

INDICAZIONE DEL CONTENITORE FISICO

Codice del contenitore fisico: 2978

Categoria del contenitore fisico: architettura

LOCALIZZAZIONE GEOGRAFICO-AMMINISTRATIVA ATTUALE

Stato: Italia

Regione: Lombardia

Provincia: BS

Nome provincia: Brescia

Codice ISTAT comune: 017052

Comune: Chiari

COLLOCAZIONE SPECIFICA

Tipologia: palazzo

Denominazione: Biblioteca Morcelli-Pinacoteca Repossì

Indirizzo: Via Bernardino Varisco, 9

Denominazione struttura conservativa - livello 1: Fondazione Biblioteca Morcelli-Pinacoteca Repossì

Denominazione struttura conservativa - livello 2: Pinacoteca Repossì

Tipologia struttura conservativa: museo

Collocazione originaria: SC

DATI PATRIMONIALI E COLLEZIONI

INVENTARIO

Data: 1991

Numero: I00065

COLLEZIONI

Denominazione: Fondo Calcografico Antico e Moderno della Fondazione Biblioteca Morcelli Pinacoteca Repossì

RAPPORTO

RAPPORTO BENE FINALE/ORIGINALE

Stadio bene in esame: derivazione

Bene finale/originale: dipinto

Soggetto bene finale/originale: La Lettura

Autore bene finale/originale: Molteni Giuseppe

Datazione bene finale/originale: sec. XIX prima metà

CRONOLOGIA

CRONOLOGIA GENERICA

Secolo: sec. XIX

Frazione di secolo: prima metà

CRONOLOGIA SPECIFICA

Da: 1828

Validità: ca.

A: 1863

Validità: ante

Motivazione cronologia: analisi storica

DEFINIZIONE CULTURALE

AUTORE [1 / 3]

Ruolo: incisore

Nome di persona o ente: Gandini Domenico

Tipo intestazione: P

Dati anagrafici/Periodo di attività: 1808/ 1863

Codice scheda autore: IC010-09331

Motivazione dell'attribuzione: iscrizione

AUTORE [2 / 3]

Ruolo: disegnatore

Nome di persona o ente: Romolo

Tipo intestazione: P

Dati anagrafici/Periodo di attività: notizie sec. XIX

Codice scheda autore: 3y010-00755

Motivazione dell'attribuzione: iscrizione

AUTORE [3 / 3]

Ruolo: inventore

Nome di persona o ente: Molteni Giuseppe

Tipo intestazione: P

Dati anagrafici/Periodo di attività: 1800/ 1867

Codice scheda autore: RL010-01526

Motivazione dell'attribuzione: iscrizione

DATI TECNICI

MATERIA E TECNICA

Materia: acquaforte

MISURE

Parte: parte incisa

Unità: mm

Altezza: 137

Larghezza: 107

MISURE FOGLIO

Unità: mm

Altezza: 219

Larghezza: 150

Filigrana: assente

Codifica Iconclass

49 N 1(Società, civilizzazione, cultura. Educazione, scienza ed istruzione. Lettura. Leggere a qualcuno)

Indicazioni sul soggetto

FIGURE: FIGURE FEMMINILI. ABBIGLIAMENTO: CRINOLINA; SCIALLE. INTERNO. ELEMENTI ARCHITETTONICI: CAMINO CON TELAMONI. MOBILIA: TAVOLO; POLTRONA; POGGIAPIEDI; BALDACCHINO. OGGETTI: QUADRO; TAPPETO; VASO DI FIORI; LIBRO.

DATI ANALITICI

ISCRIZIONI [1 / 3]

Classe di appartenenza: indicazione di responsabilità

Posizione: nel margine inferiore, a sinistra

Trascrizione: ROMOLO DIS.

ISCRIZIONI [2 / 3]

Classe di appartenenza: indicazione di responsabilità

Posizione: nel margine inferiore, a destra

Trascrizione: GANDINI INC.

ISCRIZIONI [3 / 3]

Classe di appartenenza: didascalica

Posizione: nel margine inferiore

Trascrizione

LA LETTURA, DIPINTO DI GIUSEPPE MOLTENI, CAVALIERE DELL'ORDINE DI S. GIORGIO DI PARMA, DI PROPRIETÀ / DEL SIG. PARENTE DI TRIESTE.

CONSERVAZIONE

STATO DI CONSERVAZIONE

Data: 2003

Stato di conservazione: buono

Fonte: osservazione diretta

CONDIZIONE GIURIDICA E VINCOLI

CONDIZIONE GIURIDICA

Indicazione generica: proprietà privata

ACQUISIZIONE

Note: fonte: Distinta degli oggetti d'arte del legato del Sig. Avv.to Pietro Repposi, c. 6v n. 157

FONTI E DOCUMENTI DI RIFERIMENTO

DOCUMENTAZIONE FOTOGRAFICA

Codice univoco della risorsa: SC_S_3y010-00065_IMG-0000038471

Genere: documentazione allegata

Tipo: diapositiva b/n

Codice identificativo: I00065

Note: riproduzione integrale prima del restauro

Nome del file originale: I00065.jpg

FONTI E DOCUMENTI

Genere: documentazione esistente

Tipo: elenco

Autore: Istituto Elemosiniere

Denominazione

Distinta degli oggetti d'arte del legato del Sig. Avv.to Pietro Repossì consegnati dal Sig. Rag. Luigi Repossì

Data: post 1854

Foglio Carta: c. 6v

Nome dell'archivio: Chiari/ Comune/ Archivio Congregazione di Carità

BIBLIOGRAFIA

Genere: bibliografia specifica

Autore: Alborghetti A.

Titolo libro o rivista: La Pinacoteca Repossì di Chiari. Catalogo dei dipinti, delle sculture e delle incisioni

Titolo contributo: Elenco delle incisioni in ordine alfabetico per autore

Luogo di edizione: Brescia

Anno di edizione: 1991

Codice scheda bibliografia: 3y010-00014

V., pp., nn.: p. 156 n. 459

COMPILAZIONE

COMPILAZIONE

Anno di redazione: 2003

Ente compilatore: Fondazione Biblioteca Morcelli-Pinacoteca Repossì

Nome [1 / 2]: Brambilla, Lia

Nome [2 / 2]: Scorsetti, Monica

Funzionario responsabile: Belotti, Ione