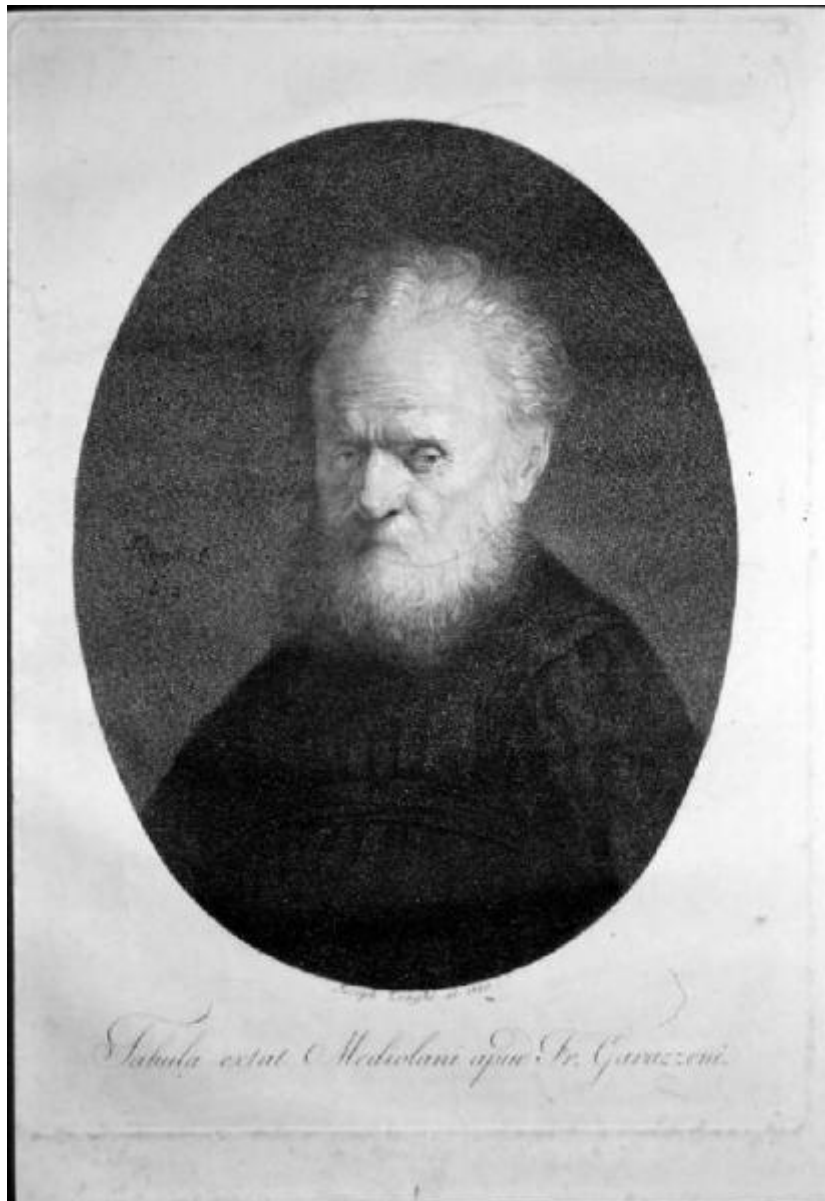


Ritratto maschile

Longhi Giuseppe; Rembrandt



Link risorsa: <https://www.lombardiabeniculturali.it/stampe/schede/3y010-00075/>

Scheda SIRBeC: <https://www.lombardiabeniculturali.it/stampe/schede-complete/3y010-00075/>

CODICI

Unità operativa: 3y010

Numero scheda: 75

Codice scheda: 3y010-00075

Tipo scheda: S

Livello ricerca: C

CODICE UNIVOCO

Codice regione: 03

Numero catalogo generale: 00619143

Ente schedatore: R03/ Fondazione Biblioteca Morcelli-Pinacoteca Reposi

Ente competente: S23

RELAZIONI

RELAZIONI CON ALTRI BENI

Tipo relazione: è compreso

Tipo scheda: COL

Codice IDK della scheda correlata: COL-LMD20-0000005

OGGETTO

OGGETTO

Definizione: stampa

Tipologia: stampa di traduzione

QUANTITA'

Numero: 1

Disponibilità del bene: reale

SOGGETTO

Categoria generale: ritratto

Identificazione: Ritratto maschile

LOCALIZZAZIONE GEOGRAFICO-AMMINISTRATIVA

INDICAZIONE DEL CONTENITORE FISICO

Codice del contenitore fisico: 2978

Categoria del contenitore fisico: architettura

LOCALIZZAZIONE GEOGRAFICO-AMMINISTRATIVA ATTUALE

Stato: Italia

Regione: Lombardia

Provincia: BS

Nome provincia: Brescia

Codice ISTAT comune: 017052

Comune: Chiari

COLLOCAZIONE SPECIFICA

Tipologia: palazzo

Denominazione: Biblioteca Morcelli-Pinacoteca Repossi

Indirizzo: Via Bernardino Varisco, 9

Denominazione struttura conservativa - livello 1: Fondazione Biblioteca Morcelli-Pinacoteca Repossi

Denominazione struttura conservativa - livello 2: Pinacoteca Repossi

Tipologia struttura conservativa: museo

Collocazione originaria: SC

DATI PATRIMONIALI E COLLEZIONI

INVENTARIO

Data: 1991

Numero: I00075

COLLEZIONI

Denominazione: Fondo Calcografico Antico e Moderno della Fondazione Biblioteca Morcelli Pinacoteca Repossi

RAPPORTO

RAPPORTO BENE FINALE/ORIGINALE

Stadio bene in esame: derivazione

Bene finale/originale: dipinto

Soggetto bene finale/originale: Ritratto di vecchio

Autore bene finale/originale: Rembrandt Harmenszoon van Rijn

Datazione bene finale/originale: 1639

Collocazione precedente: MI/ Milano/ collezione Francesco Gavazzeni

CRONOLOGIA

CRONOLOGIA GENERICA

Secolo: sec. XIX

CRONOLOGIA SPECIFICA

Da: 1800

A: 1800

Motivazione cronologia: iscrizione

DEFINIZIONE CULTURALE

AUTORE [1 / 2]

Ruolo: incisore

Nome di persona o ente: Longhi Giuseppe

Tipo intestazione: P

Dati anagrafici/Periodo di attività: 1766/ 1831

Codice scheda autore: RL010-01299

Motivazione dell'attribuzione: iscrizione

AUTORE [2 / 2]

Ruolo: inventore

Nome di persona o ente: Rembrandt

Tipo intestazione: P

Dati anagrafici/Periodo di attività: 1606/ 1669

Codice scheda autore: RL010-01884

Motivazione dell'attribuzione: iscrizione

DATI TECNICI

MATERIA E TECNICA

Materia: bulino

MISURE [1 / 2]

Parte: parte incisa

Unità: mm

Altezza: 222

Larghezza: 168

MISURE [2 / 2]

Parte: battuta della lastra

Unità: mm

Altezza: 282

Larghezza: 200

MISURE FOGLIO

Unità: mm

Altezza: 537

Larghezza: 362

Filigrana: presente ma illeggibile

Codifica Iconclass

61 B 11 (Storia. Eventi e situazioni storiche; persone storiche. Persone storiche - ritratti e scene della loro vita. Persone storiche non note di nome. Ritratti di persone storiche anonime)

Indicazioni sul soggetto: FIGURE: FIGURA MASCHILE.

DATI ANALITICI

ISCRIZIONI [1 / 3]

Classe di appartenenza: indicazione di responsabilità

Tipo di caratteri: corsivo

Posizione: entro il disegno, verso sinistra

Trascrizione: REMB. F. / 1639

ISCRIZIONI [2 / 3]

Classe di appartenenza: indicazione di responsabilità

Tipo di caratteri: corsivo

Posizione: sotto il disegno, a sinistra

Trascrizione: IOSEPH. LONGHI SC. 1800

ISCRIZIONI [3 / 3]

Classe di appartenenza: didascalica

Tipo di caratteri: corsivo

Posizione: nel margine inferiore

Trascrizione: TABULA EXTAT MEDIOLANI APUD FR. GAVAZZENI

CONSERVAZIONE

STATO DI CONSERVAZIONE

Data: 2003

Stato di conservazione: buono

Fonte: osservazione diretta

CONDIZIONE GIURIDICA E VINCOLI

CONDIZIONE GIURIDICA

Indicazione generica: proprietà privata

FONTI E DOCUMENTI DI RIFERIMENTO

DOCUMENTAZIONE FOTOGRAFICA

Codice univoco della risorsa: SC_S_3y010-00075_IMG-0000038860

Genere: documentazione allegata

Tipo: diapositiva b/n

Codice identificativo: I00075

Note: riproduzione integrale prima del restauro

Nome del file originale: I00075.jpg

BIBLIOGRAFIA [1 / 2]

Genere: bibliografia specifica

Autore: Alborghetti A.

Titolo libro o rivista: La Pinacoteca Repposi di Chiari. Catalogo dei dipinti, delle sculture e delle incisioni

Titolo contributo: Elenco delle incisioni in ordine alfabetico per autore

Luogo di edizione: Brescia

Anno di edizione: 1991

Codice scheda bibliografia: 3y010-00014

V., pp., nn.: p. 170 n. 970

BIBLIOGRAFIA [2 / 2]

Genere: bibliografia specifica

Autore: Longhi G.

Titolo libro o rivista: La Calcografia

Titolo contributo: Elenco delle stampe incise dal cavalier Giuseppe Longhi

Luogo di edizione: Milano

Anno di edizione: 1830

Codice scheda bibliografia: 3y010-00247

V., pp., nn.: p. 433

COMPILAZIONE

COMPILAZIONE

Anno di redazione: 2003

Ente compilatore: Fondazione Biblioteca Morcelli-Pinacoteca Reppi

Nome [1 / 2]: Brambilla, Lia

Nome [2 / 2]: Scorsetti, Monica

Funzionario responsabile: Belotti, Ione