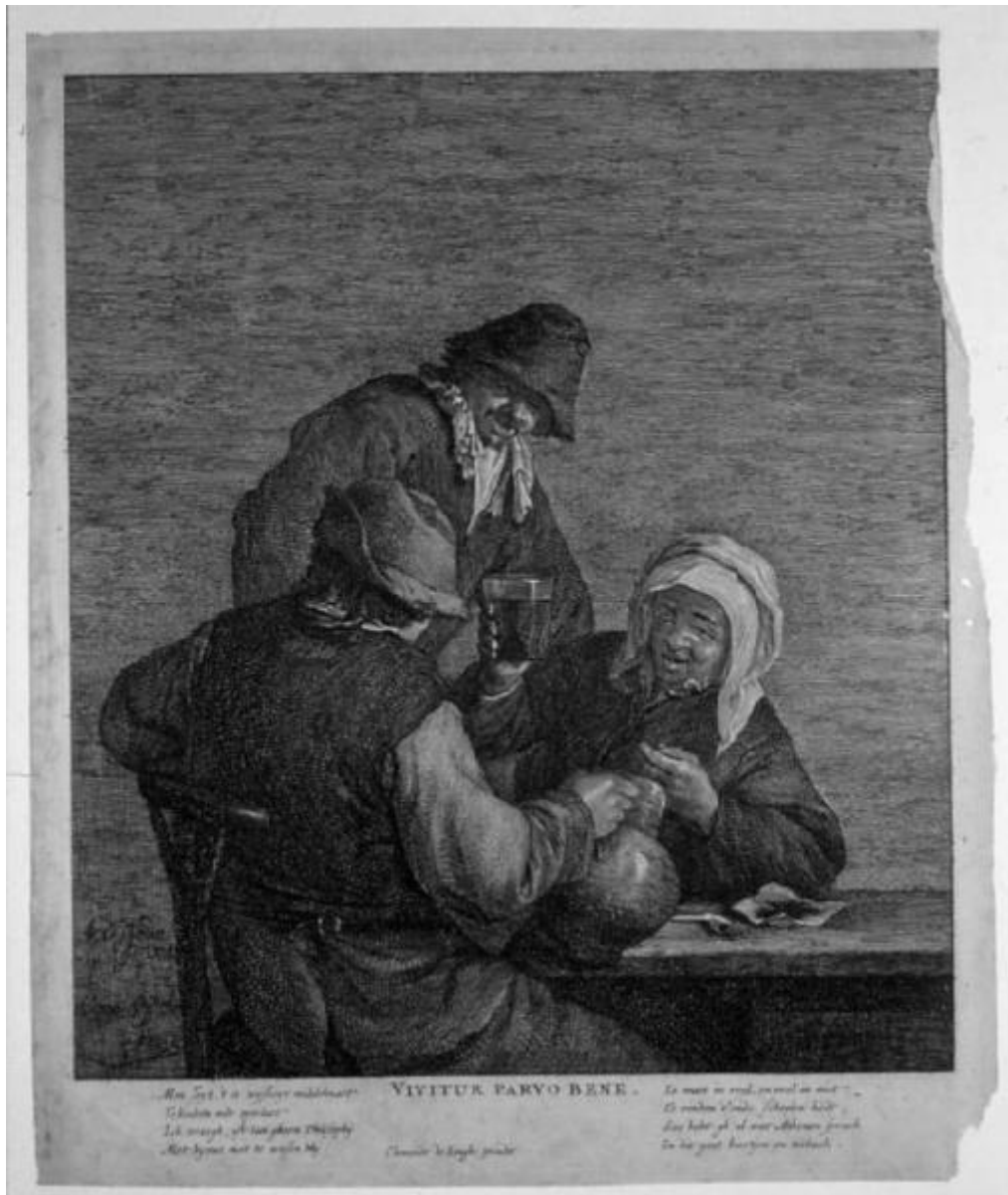


Vivitur parvo bene

Visscher Cornelis II; Ostade Adriaen van



Link risorsa: <https://www.lombardiabeniculturali.it/stampe/schede/3y010-00160/>

Scheda SIRBeC: <https://www.lombardiabeniculturali.it/stampe/schede-complete/3y010-00160/>

CODICI

Unità operativa: 3y010

Numero scheda: 160

Codice scheda: 3y010-00160

Tipo scheda: S

Livello ricerca: C

CODICE UNIVOCO

Codice regione: 03

Numero catalogo generale: 00619223

Ente schedatore: R03/ Fondazione Biblioteca Morcelli-Pinacoteca Reposi

Ente competente: S23

RELAZIONI

RELAZIONI CON ALTRI BENI

Tipo relazione: è compreso

Tipo scheda: COL

Codice IDK della scheda correlata: COL-LMD20-0000005

OGGETTO

OGGETTO

Definizione: stampa

Tipologia: stampa di riproduzione

QUANTITA'

Numero: 1

Disponibilità del bene: reale

SOGGETTO

Identificazione: Interno di osteria con figure

Titolo proprio: Vivitur parvo bene

LOCALIZZAZIONE GEOGRAFICO-AMMINISTRATIVA

INDICAZIONE DEL CONTENITORE FISICO

Codice del contenitore fisico: 2978

Categoria del contenitore fisico: architettura

LOCALIZZAZIONE GEOGRAFICO-AMMINISTRATIVA ATTUALE

Stato: Italia

Regione: Lombardia

Provincia: BS

Nome provincia: Brescia

Codice ISTAT comune: 017052

Comune: Chiari

COLLOCAZIONE SPECIFICA

Tipologia: palazzo

Denominazione: Biblioteca Morcelli-Pinacoteca Repossi

Indirizzo: Via Bernardino Varisco, 9

Denominazione struttura conservativa - livello 1: Fondazione Biblioteca Morcelli-Pinacoteca Repossi

Denominazione struttura conservativa - livello 2: Pinacoteca Repossi

Tipologia struttura conservativa: museo

Collocazione originaria: SC

DATI PATRIMONIALI E COLLEZIONI

INVENTARIO

Data: 1991

Numero: I00160

COLLEZIONI

Denominazione: Fondo Calcografico Antico e Moderno della Fondazione Biblioteca Morcelli Pinacoteca Repossi

RAPPORTO

RAPPORTO BENE FINALE/ORIGINALE

Stadio bene in esame: derivazione

Autore bene finale/originale: Ostade Adriaen van

COPIE [1 / 2]

Autore: Anonimo - pubblicata da Visjager Hendrik

Repertorio: Hollstein F.W.H., Dutch ..., v. XXXVII, p. 275 n. 8

Collocazione: NL/ Amsterdam

COPIE [2 / 2]

Autore: Anonimo

Repertorio: Hollstein F.W.H., Dutch..., v. XL, p. 52

Collocazione: NL/ Rotterdam

CRONOLOGIA

CRONOLOGIA GENERICA

Secolo: sec. XVII

CRONOLOGIA SPECIFICA

Da: 1650

Validità: ca.

A: 1670

Validità: ca.

Motivazione cronologia: analisi storica

DEFINIZIONE CULTURALE

AUTORE [1 / 2]

Ruolo: incisore

Nome di persona o ente: Visscher Cornelis II

Tipo intestazione: P

Dati anagrafici/Periodo di attività: 1629/ 1658-1662

Codice scheda autore: RL010-02293

Motivazione dell'attribuzione: iscrizione

AUTORE [2 / 2]

Ruolo: inventore

Nome di persona o ente: Ostade Adriaen van

Tipo intestazione: P

Dati anagrafici/Periodo di attività: 1610 ca./ 1684-1685

Codice scheda autore: RL010-01649

Motivazione dell'attribuzione: iscrizione

STATO DELL' OPERA

Stato: primo stato su tre

Specifiche

manca l'indirizzo, aggiunto nel secondo stato, di Schenck il Giovane (Hollstein F.W.H., 1949-..., Dutch ..., v. XL, p. 52 n. 46)

DATI TECNICI

MATERIA E TECNICA

Materia: acquaforte

MISURE [1 / 2]

Parte: battuta della lastra

Unità: mm

Altezza: 258

Larghezza: 215

MISURE [2 / 2]

Parte: parte incisa

Unità: mm

Altezza: 231

Larghezza: 201

MISURE FOGLIO

Unità: mm

Altezza: 267

Larghezza: 221

Filigrana: fiore a sei petali (costituiti da sei cerchi) con gambo semplice e sormontato da una sorta di rombo

Indicazioni sul soggetto

Figure: figure maschili; figure femminili. Interno. Mobilia: sedia; tavolo. Oggetti: bicchiere; brocca; tabacco.

DATI ANALITICI

ISCRIZIONI [1 / 6]

Classe di appartenenza: indicazione di responsabilità

Lingua: latino

Tipo di caratteri: corsivo

Posizione: a sinistra, verso il basso

Trascrizione: A. OSTADE / PINXIT

ISCRIZIONI [2 / 6]

Classe di appartenenza: indicazione di responsabilità

Lingua: latino

Tipo di caratteri: corsivo

Posizione: a sinistra, in basso

Trascrizione: CORN. VISSCHER / FECIT

ISCRIZIONI [3 / 6]

Classe di appartenenza: di titolazione

Lingua: latino

Tipo di caratteri: lettere capitali

Posizione: nel margine inferiore, al centro

Trascrizione: VIVITVR PARVO BENE

ISCRIZIONI [4 / 6]

Classe di appartenenza: didascalica

Lingua: olandese

Tipo di caratteri: corsivo

Posizione: nel margine inferiore, a sinistra

Trascrizione

MEN SEYT, 'T IS WYSHEYT MIDDELMAET / TE HOUDEN INDE OVERDAET / ICK VRAEGH; IST DAN GHEEN
PHILSOPHY / MET TE WESEN BLY?

ISCRIZIONI [5 / 6]

Classe di appartenenza: dedicatoria

Posizione: nel margine inferiore, a destra

Trascrizione

IS MAET IN VEEL, EN VEEL IN NIET / TE VINDEN 'T OUDE SCHOOLN LIEDT; / SOO HEBT GH'AL WAT ATHENEN
SPRACK / IN DIT GOET BIERTJIEN EN TOEBACK.

ISCRIZIONI [6 / 6]

Classe di appartenenza: indicazione di responsabilità

Lingua: latino

Tipo di caratteri: corsivo

Posizione: nel margine inferiore, in basso al centro

Trascrizione: CLEMENDT DE IONGHE EXCUDIT

CONSERVAZIONE

STATO DI CONSERVAZIONE

Data: 2003

Stato di conservazione: mediocre

Indicazioni specifiche: Carta ingiallita.

Fonte: osservazione diretta

CONDIZIONE GIURIDICA E VINCOLI

CONDIZIONE GIURIDICA

Indicazione generica: proprietà privata

ACQUISIZIONE

Note: fonte: Elenco delle incisioni legate dal Senat. Ferdin. Cavalli alla Biblioteca Morcelliana, c. 2r n. 104

FONTI E DOCUMENTI DI RIFERIMENTO

DOCUMENTAZIONE FOTOGRAFICA

Codice univoco della risorsa: SC_S_3y010-00160_IMG-0000041875

Genere: documentazione allegata

Tipo: diapositiva b/n

Codice identificativo: I00160

Note: riproduzione integrale

Nome del file originale: I00160.jpg

FONTI E DOCUMENTI

Genere: documentazione esistente

Tipo: elenco

Autore: Rivetti Luigi, bibliotecario Morcelliana 1884-1928

Denominazione: Elenco delle incisioni legate dal Senat. Ferdin. Cavalli alla Biblioteca Morcelliana

Data: post 1888

Foglio Carta: c. 2r

Nome dell'archivio: Chiari/ Biblioteca Morcelliana/ Archivio Rivetti

BIBLIOGRAFIA [1 / 2]

Genere: bibliografia specifica

Autore: Alborghetti A.

Titolo libro o rivista: La Pinacoteca Repossì di Chiari. Catalogo dei dipinti, delle sculture e delle incisioni

Titolo contributo: Elenco delle incisioni in ordine alfabetico per autore

Luogo di edizione: Brescia

Anno di edizione: 1991

Codice scheda bibliografia: 3y010-00014

V., pp., nn.: p. 176 n. 1299

BIBLIOGRAFIA [2 / 2]

Genere: bibliografia specifica

Autore: Hollstein F.W.H.

Titolo libro o rivista: Dutch & Flemish Etchings Engravings and Woodcuts ca. 1450-1700

Luogo di edizione: Amsterdam

Anno di edizione: 1949-...

Codice scheda bibliografia: 3y010-00098

V., pp., nn.: v. XL p. 52 n. 46

V., tavv., figg.: p. 53 n. 46

COMPILAZIONE

COMPILAZIONE

Anno di redazione: 2003

Ente compilatore: Fondazione Biblioteca Morcelli-Pinacoteca Repossì

Nome [1 / 2]: Scorsetti, Monica

Nome [2 / 2]: Brambilla, Lia

Funzionario responsabile: Belotti, Ione