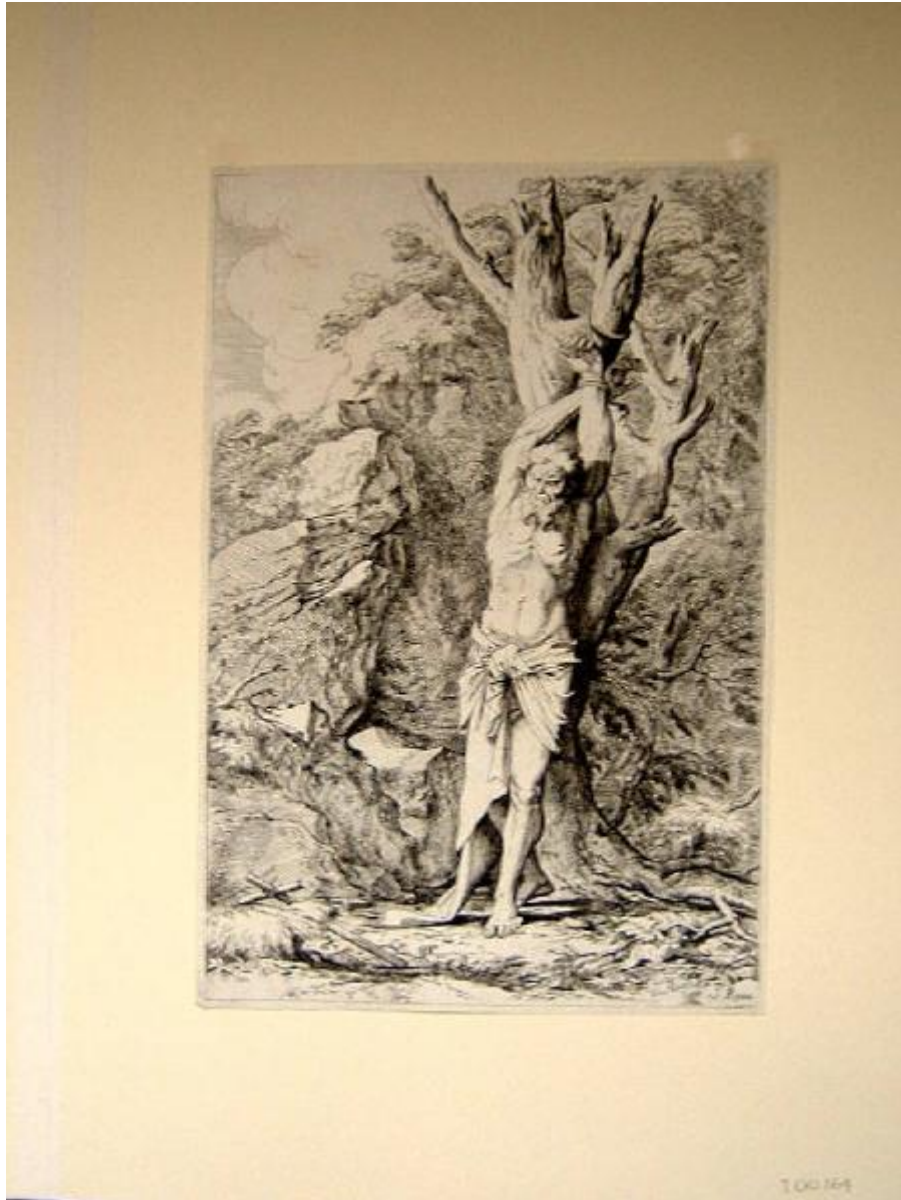


Sant'Alberto

Rosa Salvator



Link risorsa: <https://www.lombardiabeniculturali.it/stampe/schede/3y010-00164/>

Scheda SIRBeC: <https://www.lombardiabeniculturali.it/stampe/schede-complete/3y010-00164/>

CODICI

Unità operativa: 3y010

Numero scheda: 164

Codice scheda: 3y010-00164

Tipo scheda: S

Livello ricerca: C

CODICE UNIVOCO

Codice regione: 03

Numero catalogo generale: 00619227

Ente schedatore: R03/ Fondazione Biblioteca Morcelli-Pinacoteca Reppi

Ente competente: S23

RELAZIONI

RELAZIONI CON ALTRI BENI

Tipo relazione: è compreso

Tipo scheda: COL

Codice IDK della scheda correlata: COL-LMD20-0000005

OGGETTO

OGGETTO

Definizione: stampa

Tipologia: stampa di riproduzione

QUANTITA'

Numero: 1

Disponibilità del bene: reale

SOGGETTO

Categoria generale: sacro

Identificazione: Sant'Alberto

LOCALIZZAZIONE GEOGRAFICO-AMMINISTRATIVA

INDICAZIONE DEL CONTENITORE FISICO

Codice del contenitore fisico: 2978

Categoria del contenitore fisico: architettura

LOCALIZZAZIONE GEOGRAFICO-AMMINISTRATIVA ATTUALE

Stato: Italia

Regione: Lombardia

Provincia: BS

Nome provincia: Brescia

Codice ISTAT comune: 017052

Comune: Chiari

COLLOCAZIONE SPECIFICA

Tipologia: palazzo

Denominazione: Biblioteca Morcelli-Pinacoteca Repossi

Indirizzo: Via Bernardino Varisco, 9

Denominazione struttura conservativa - livello 1: Fondazione Biblioteca Morcelli-Pinacoteca Repossi

Denominazione struttura conservativa - livello 2: Pinacoteca Repossi

Tipologia struttura conservativa: museo

Collocazione originaria: SC

DATI PATRIMONIALI E COLLEZIONI

INVENTARIO

Data: 1991

Numero: I00164

COLLEZIONI

Denominazione: Fondo Calcografico Antico e Moderno della Fondazione Biblioteca Morcelli Pinacoteca Repossi

RAPPORTO

RAPPORTO BENE FINALE/ORIGINALE

Stadio bene in esame: copia

Bene finale/originale: stampa

Autore bene finale/originale: Rosa Salvator

Datazione bene finale/originale: 1661

CRONOLOGIA

CRONOLOGIA GENERICA

Secolo: sec. XVII

CRONOLOGIA SPECIFICA

Da: 1661

Validità: post

A: 1699

Validità: ca.

Motivazione cronologia: analisi storica

Motivazione cronologia: analisi stilistica

DEFINIZIONE CULTURALE

AUTORE

Ruolo: inventore

Nome di persona o ente: Rosa Salvator

Tipo intestazione: P

Dati anagrafici/Periodo di attività: 1615/ 1673

Codice scheda autore: RL010-01934

Motivazione dell'attribuzione: bibliografia

DATI TECNICI

MATERIA E TECNICA

Materia: acquaforte

MISURE [1 / 2]

Parte: battuta della lastra

Unità: mm

Altezza: 340

Larghezza: 225

MISURE [2 / 2]

Parte: parte incisa

Unità: mm

Altezza: 333

Larghezza: 221

MISURE FOGLIO

Unità: mm

Altezza: 341

Larghezza: 228

Filigrana: illeggibile

Codifica Iconclass: 11 H (Alberto) (Religione e Magia. Religione cristiana. Santi maschili con nome. Sant'Alberto)

Indicazioni sul soggetto: Personaggi: sant'Alberto. Paesaggio: bosco. Piante. Oggetti: croce.

DATI ANALITICI

ISCRIZIONI

Classe di appartenenza: indicazione di responsabilità

Tipo di caratteri: corsivo

Posizione: nell'angolo inferiore destro

Trascrizione: S. ROSA

Notizie storico-critiche

Questa stampa è una copia in controparte di Anonimo di una stampa di Salvator Rosa del 1661. La figura di Sant'Alberto è stata ripresa da "Marsia", famosa scultura classica attribuita a Lisippo e conservata agli Uffizi.

CONSERVAZIONE

STATO DI CONSERVAZIONE

Data: 2003

Stato di conservazione: buono

Fonte: osservazione diretta

RESTAURI E ANALISI

RESTAURI

Data: 1996

Ente responsabile: S23

Nome operatore: Studio Carta

Ente finanziatore [1 / 2]: Fondazione Biblioteca Morcelli-Pinacoteca Reposi

Ente finanziatore [2 / 2]: R03

CONDIZIONE GIURIDICA E VINCOLI

CONDIZIONE GIURIDICA

Indicazione generica: proprietà privata

ACQUISIZIONE

Note: fonte: Elenco delle incisioni legate dal Senat. Ferdin. Cavalli alla Biblioteca Morcelliana, c. 4v n. 294

FONTI E DOCUMENTI DI RIFERIMENTO

DOCUMENTAZIONE FOTOGRAFICA

Codice univoco della risorsa: SC_S_3y010-00164_IMG-0000041997

Genere: documentazione allegata

Tipo: diapositiva b/n

Codice identificativo: I00164

Note: riproduzione integrale

Nome del file originale: I00164.jpg

BIBLIOGRAFIA [1 / 3]

Genere: bibliografia specifica

Autore: Alborghetti A.

Titolo libro o rivista: La Pinacoteca Reposi di Chiari. Catalogo dei dipinti, delle sculture e delle incisioni

Titolo contributo: Elenco delle incisioni in ordine alfabetico per autore

Luogo di edizione: Brescia

Anno di edizione: 1991

Codice scheda bibliografia: 3y010-00014

V., pp., nn.: p. 173 n. 1118

BIBLIOGRAFIA [2 / 3]

Genere: bibliografia specifica

Autore: Bellini R./ Corradini M.

Titolo libro o rivista

Da Pollaiuolo a Tiepolo. Selezione di stampe italiane dal 1400 al 1700 della Fondazione Morcelli-Reposi di Chiari

Luogo di edizione: Chiari

Anno di edizione: 1999

Codice scheda bibliografia: 3y010-00006

V., pp., nn.: p. 82

V., tavv., figg.: p. 83

BIBLIOGRAFIA [3 / 3]

Genere: bibliografia di confronto

Autore: Theodoli O.

Titolo libro o rivista: Salvator Rosa. Acqueforti

Luogo di edizione: Bergamo

Anno di edizione: 1992

Codice scheda bibliografia: 3y010-00042

V., pp., nn.: p. 234 n. 100

V., tavv., figg.: p. 235

MOSTRE [1 / 2]

Titolo: Da Pollaiolo a Tiepolo. Selezione di stampe italiane dal 1400 al 1700 della Fondazione Morcelli-Reposi di Chiari

Luogo, sede espositiva, data: Corte Franca, , 1999

MOSTRE [2 / 2]

Titolo: Da Pollaiolo a Tiepolo. Selezione di stampe italiane dal 1400 al 1700 della Fondazione Morcelli-Reposi di Chiari

Luogo, sede espositiva, data: Orzinuovi, , 2001

COMPILAZIONE

COMPILAZIONE

Anno di redazione: 2003

Ente compilatore: Fondazione Biblioteca Morcelli-Pinacoteca Reposi

Nome [1 / 2]: Scorsetti, Monica

Nome [2 / 2]: Brambilla, Lia

Funzionario responsabile: Belotti, Ione