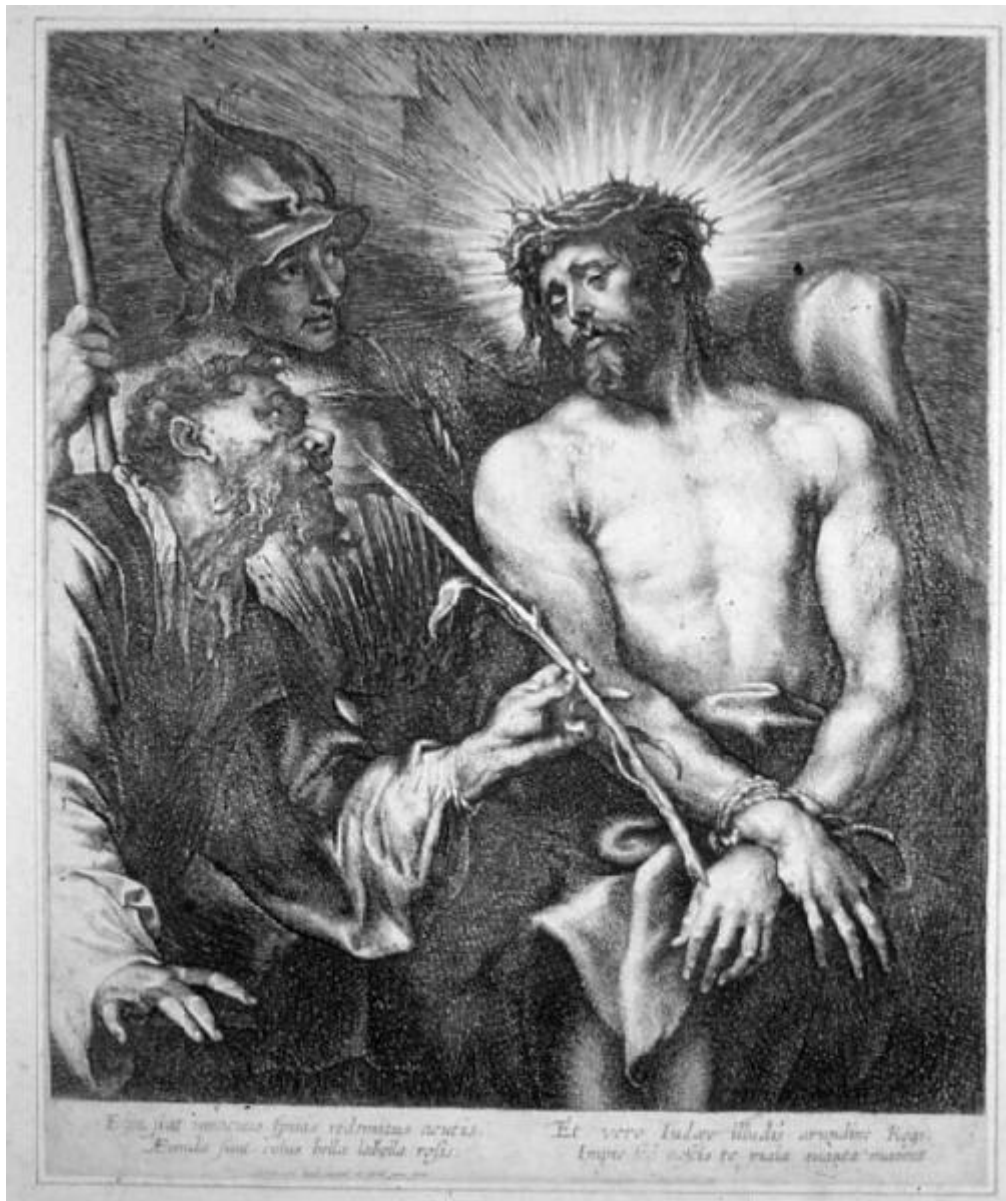


Cristo con la canna

Dyck Antoon van



Link risorsa: <https://www.lombardiabeniculturali.it/stampe/schede/3y010-00195/>

Scheda SIRBeC: <https://www.lombardiabeniculturali.it/stampe/schede-complete/3y010-00195/>

CODICI

Unità operativa: 3y010

Numero scheda: 195

Codice scheda: 3y010-00195

Tipo scheda: S

Livello ricerca: C

CODICE UNIVOCO

Codice regione: 03

Numero catalogo generale: 00619257

Ente schedatore: R03/ Fondazione Biblioteca Morcelli-Pinacoteca Reppi

Ente competente: S23

RELAZIONI

RELAZIONI CON ALTRI BENI

Tipo relazione: è compreso

Tipo scheda: COL

Codice IDK della scheda correlata: COL-LMD20-0000005

OGGETTO

OGGETTO

Definizione: stampa smarginata

Tipologia: stampa di invenzione

QUANTITA'

Numero: 1

Disponibilità del bene: reale

SOGGETTO

Categoria generale: sacro

Identificazione: Cristo deriso

Titolo proprio: Cristo con la canna

Tipo titolo: tradizione orale

LOCALIZZAZIONE GEOGRAFICO-AMMINISTRATIVA

INDICAZIONE DEL CONTENITORE FISICO

Codice del contenitore fisico: 2978

Categoria del contenitore fisico: architettura

LOCALIZZAZIONE GEOGRAFICO-AMMINISTRATIVA ATTUALE

Stato: Italia

Regione: Lombardia

Provincia: BS

Nome provincia: Brescia

Codice ISTAT comune: 017052

Comune: Chiari

COLLOCAZIONE SPECIFICA

Tipologia: palazzo

Denominazione: Biblioteca Morcelli-Pinacoteca Repossì

Indirizzo: Via Bernardino Varisco, 9

Denominazione struttura conservativa - livello 1: Fondazione Biblioteca Morcelli-Pinacoteca Repossì

Denominazione struttura conservativa - livello 2: Pinacoteca Repossì

Tipologia struttura conservativa: museo

Collocazione originaria: SC

DATI PATRIMONIALI E COLLEZIONI

INVENTARIO

Data: 1991

Numero: I00195

COLLEZIONI

Denominazione: Fondo Calcografico Antico e Moderno della Fondazione Biblioteca Morcelli Pinacoteca Repossì

RAPPORTO

RAPPORTO BENE FINALE/ORIGINALE

Stadio bene in esame: derivazione

Bene finale/originale: disegno

Autore bene finale/originale: Dyck Antoon van

Collocazione bene finale/originale: Austria/ Vienna/ Albertina

CRONOLOGIA

CRONOLOGIA GENERICA

Secolo: sec. XVII

CRONOLOGIA SPECIFICA

Da: 1620

Validità: ca.

A: 1641

Validità: ca.

Motivazione cronologia: analisi storica

DEFINIZIONE CULTURALE

AUTORE [1 / 2]

Ruolo: incisore

Nome di persona o ente: Dyck Antoon van

Tipo intestazione: P

Dati anagrafici/Periodo di attività: 1599/ 1641

Codice scheda autore: RL010-00849

Motivazione dell'attribuzione: iscrizione

AUTORE [2 / 2]

Ruolo: inventore

Nome di persona o ente: Dyck Antoon van

Tipo intestazione: P

Dati anagrafici/Periodo di attività: 1599/ 1641

Codice scheda autore: RL010-00849

Motivazione dell'attribuzione: iscrizione

STATO DELL' OPERA

Stato: sesto stato su sette

Specifiche

senza la parola "Regis", senza il privilegio, senza alcun indirizzo (Hollstein F.W.H., 1949-..., Dutch ..., v. VI, p. 106 n. 20)

DATI TECNICI

MATERIA E TECNICA

Materia: acquaforte

MISURE

Parte: parte incisa

Unità: mm

Altezza: 244

Larghezza: 213

MISURE FOGLIO

Unità: mm

Altezza: 261

Larghezza: 214

Filigrana: non verificabile perchè la stampa è incollata ad un cartoncino di supporto

Codifica Iconclass

73 D 35 3 (Bibbia. Nuovo Testamento. Passione di Cristo. Arresto di Cristo, processo e tortura. Torture di Cristo. Derisione di Cristo)

Indicazioni sul soggetto

Personaggi: Cristo. Figure: figure maschili. Strumenti del martirio: corona di spine. Oggetti: corda; canna; bastone.

DATI ANALITICI

ISCRIZIONI [1 / 5]

Classe di appartenenza: indicazione di responsabilità

Lingua: latino

Tipo di caratteri: corsivo

Posizione: in basso a sinistra

Trascrizione: ANTON VAN DYCK INUENIT ET FECIT AQUA FORTI.

ISCRIZIONI [2 / 5]

Classe di appartenenza: didascalica

Lingua: latino

Tipo di caratteri: corsivo

Posizione: nel margine inferiore, a sinistra

Trascrizione: ECCE STAT INNOCUUS SPINIS REDEMITUS ACUTIS, / ÆMULA SUNT CUIUS BELLA LABELLA MOSIS:

ISCRIZIONI [3 / 5]

Classe di appartenenza: didascalica

Lingua: latino

Tipo di caratteri: corsivo

Posizione: nel margine inferiore, a destra

Trascrizione: ET VERO IUDÆE ILLUDIS ARUNDINE REGI, / IMPIE SED NESCIIS TE MALA QUANTA MANENT.

ISCRIZIONI [4 / 5]

Classe di appartenenza: nota manoscritta

Lingua: latino

Tecnica di scrittura: a penna

Tipo di caratteri: corsivo

Posizione: sul cartoncino di supporto, in basso a sinistra

Trascrizione: ECCE STAT INNOCUUS SPIRITUS

ISCRIZIONI [5 / 5]

Classe di appartenenza: nota manoscritta

Tecnica di scrittura: a matita

Posizione: al verso del cartoncino di supporto, in basso a sx

Trascrizione: N 56

CONSERVAZIONE

STATO DI CONSERVAZIONE

Data: 2003

Stato di conservazione: buono

Indicazioni specifiche: Foxing.

Fonte: osservazione diretta

CONDIZIONE GIURIDICA E VINCOLI

CONDIZIONE GIURIDICA

Indicazione generica: proprietà privata

ACQUISIZIONE

Note: fonte: Elenco delle incisioni legate dal Senat. Ferdin. Cavalli alla Biblioteca Morcelliana, c. 2v n. 138

FONTI E DOCUMENTI DI RIFERIMENTO

DOCUMENTAZIONE FOTOGRAFICA

Codice univoco della risorsa: SC_S_3y010-00195_IMG-0000042951

Genere: documentazione allegata

Tipo: diapositiva b/n

Codice identificativo: I00195

Note: riproduzione integrale

Nome del file originale: I00195.jpg

FONTI E DOCUMENTI

Tipo: elenco

Autore: Rivetti Luigi, bibliotecario Morcelliana 1884-1928

Denominazione: Elenco delle incisioni legate dal Senat. Ferdin. Cavalli alla Biblioteca Morcelliana

Data: post 1888

Foglio Carta: c. 2v

Nome dell'archivio: Chiari/ Biblioteca Morcelliana/ Archivio Rivetti

BIBLIOGRAFIA [1 / 6]

Genere: bibliografia specifica

Autore: Bellini R./ Corradini M.

Titolo libro o rivista

Segno europeo. Antologia di incisioni di autori europei dal XV al XVIII secolo tratta dalla raccolta Morcelli-Repossi di Chiari. Villa Casati Piazza Mazzini, 9 Cologno Monzese 9-24 maggio 1992

Luogo di edizione: Rudiano (BS)

Anno di edizione: 1992

Codice scheda bibliografia: 3y010-00044

V., pp., nn.: p. 62

V., tavv., figg.: p. 63

BIBLIOGRAFIA [2 / 6]

Genere: bibliografia specifica

Autore: Corradini M./ Bellini R.

Titolo libro o rivista

Segno europeo. Antologia di incisioni di autori europei dal XV al XVIII secolo tratta dalla raccolta Morcelli-Repossi di Chiari. Galleria di Palazzo Gambara Verolanuova (BS) 8-22 novembre 1992

Luogo di edizione: Rudiano (BS)

Anno di edizione: 1992

Codice scheda bibliografia: 3y010-00091

V., pp., nn.: p. 62

V., tavv., figg.: p. 63

BIBLIOGRAFIA [3 / 6]

Genere: bibliografia specifica

Autore: Lorenzi F.

Titolo libro o rivista

Dürer, Rubens, Rembrandt. Incisioni europee dal XV al XVIII secolo della Pinacoteca Repossì di Chiari

Luogo di edizione: Brescia

Anno di edizione: 1996

Codice scheda bibliografia: 3y010-00046

V., pp., nn.: p. 41

BIBLIOGRAFIA [4 / 6]

Genere: bibliografia specifica

Autore: Alborghetti A.

Titolo libro o rivista: La Pinacoteca Repossì di Chiari. Catalogo dei dipinti, delle sculture e delle incisioni

Titolo contributo: Elenco delle incisioni in ordine alfabetico per autore

Luogo di edizione: Brescia

Anno di edizione: 1991

Codice scheda bibliografia: 3y010-00014

V., pp., nn.: p. 155 n. 373

BIBLIOGRAFIA [5 / 6]

Genere: bibliografia specifica

Autore: Hollstein F.W.H.

Titolo libro o rivista: Dutch & Flemish Etchings Engravings and Woodcuts ca. 1450-1700

Luogo di edizione: Amsterdam

Anno di edizione: 1949-...

Codice scheda bibliografia: 3y010-00098

V., pp., nn.: v. VI p. 106 n. 20

V., tavv., figg.: p. 106 n. 20

BIBLIOGRAFIA [6 / 6]

Genere: bibliografia specifica

Autore: Le Blanc Ch.

Titolo libro o rivista: Manuel de l'amateur d'estampes

Luogo di edizione: Paris

Anno di edizione: 1854-1888

Codice scheda bibliografia: 3y010-00095

V., pp., nn.: v. II p. 177

MOSTRE [1 / 5]

Titolo
Segno europeo. Antologia di incisioni di autori europei dal XV al XVIII secolo tratta dalla raccolta Morcelli-Reposi di Chiari

Luogo, sede espositiva, data: Griante - Cadenabbia, , 1992

MOSTRE [2 / 5]

Titolo: Dürer, Rubens, Rembrandt. Incisioni europee dal XV al XVIII secolo dalla Pinacoteca Reposi di Chiari

Luogo, sede espositiva, data: Brescia, , 1996

MOSTRE [3 / 5]

Titolo
Segno europeo. Antologia di incisioni di autori europei dal XV al XVIII secolo tratta dalla raccolta Morcelli-Reposi di Chiari

Luogo, sede espositiva, data: Cologno Monzese, , 1992

MOSTRE [4 / 5]

Titolo
Segno europeo. Antologia di incisioni di autori europei dal XV al XVIII secolo tratta dalla raccolta Morcelli-Reposi di Chiari

Luogo, sede espositiva, data: Verolanuova, , 1992

MOSTRE [5 / 5]

Titolo
Segno europeo. Antologia di incisioni di autori europei dal XV al XVIII secolo tratta dalla raccolta Morcelli-Reposi di Chiari

Luogo, sede espositiva, data: Como, , 1992

COMPILAZIONE

COMPILAZIONE

Anno di redazione: 2003

Ente compilatore: Fondazione Biblioteca Morcelli-Pinacoteca Reposi

Nome [1 / 2]: Scorsetti, Monica

Nome [2 / 2]: Brambilla, Lia

Funzionario responsabile: Belotti, Ione