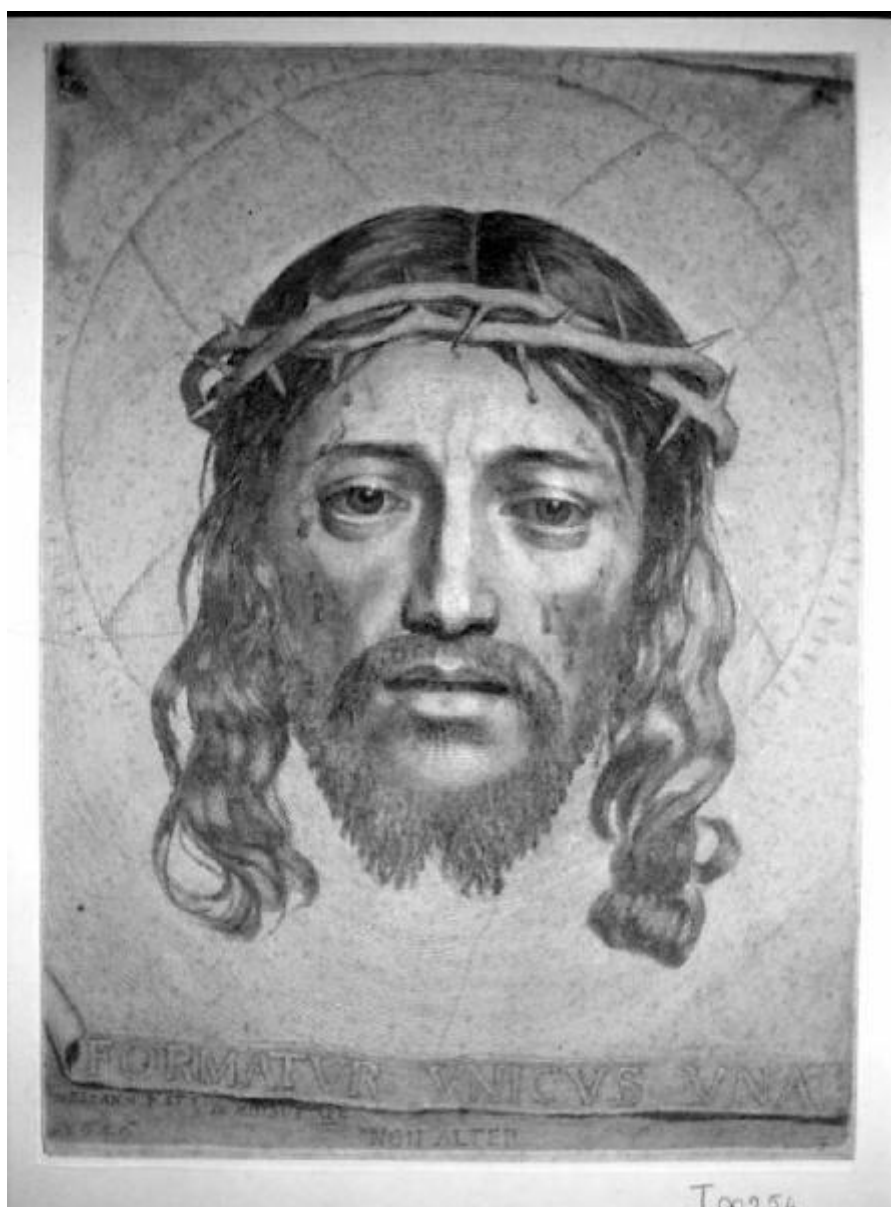


Il sacro volto

Mellan Claude



Link risorsa: <https://www.lombardiabeniculturali.it/stampe/schede/3y010-00254/>

Scheda SIRBeC: <https://www.lombardiabeniculturali.it/stampe/schede-complete/3y010-00254/>

CODICI

Unità operativa: 3y010

Numero scheda: 254

Codice scheda: 3y010-00254

Tipo scheda: S

Livello ricerca: C

CODICE UNIVOCO

Codice regione: 03

Numero catalogo generale: 00619307

Ente schedatore: R03/ Fondazione Biblioteca Morcelli-Pinacoteca Reppi

Ente competente: S23

RELAZIONI

RELAZIONI CON ALTRI BENI

Tipo relazione: è compreso

Tipo scheda: COL

Codice IDK della scheda correlata: COL-LMD20-0000005

OGGETTO

OGGETTO

Definizione: stampa

Tipologia: stampa di invenzione

QUANTITA'

Numero: 1

Disponibilità del bene: reale

SOGGETTO

Categoria generale: sacro

Identificazione: Volto di Cristo

Titolo: Il sacro volto

Tipo titolo: da Le Blanc Ch., Manuel de l'amateur d'estampes, v. III p. 3 n. 33

LOCALIZZAZIONE GEOGRAFICO-AMMINISTRATIVA

INDICAZIONE DEL CONTENITORE FISICO

Codice del contenitore fisico: 2978

Categoria del contenitore fisico: architettura

LOCALIZZAZIONE GEOGRAFICO-AMMINISTRATIVA ATTUALE

Stato: Italia

Regione: Lombardia

Provincia: BS

Nome provincia: Brescia

Codice ISTAT comune: 017052

Comune: Chiari

COLLOCAZIONE SPECIFICA

Tipologia: palazzo

Denominazione: Biblioteca Morcelli-Pinacoteca Repossì

Indirizzo: Via Bernardino Varisco, 9

Denominazione struttura conservativa - livello 1: Fondazione Biblioteca Morcelli-Pinacoteca Repossì

Denominazione struttura conservativa - livello 2: Pinacoteca Repossì

Tipologia struttura conservativa: museo

Collocazione originaria: SC

DATI PATRIMONIALI E COLLEZIONI

INVENTARIO

Data: 1991

Numero: I00254

COLLEZIONI

Denominazione: Fondo Calcografico Antico e Moderno della Fondazione Biblioteca Morcelli Pinacoteca Repossì

CRONOLOGIA

CRONOLOGIA GENERICA

Secolo: sec. XVII

CRONOLOGIA SPECIFICA

Da: 1649

A: 1649

Motivazione cronologia: iscrizione

DEFINIZIONE CULTURALE

AUTORE [1 / 2]

Ruolo: incisore

Nome di persona o ente: Mellan Claude

Tipo intestazione: P

Dati anagrafici/Periodo di attività: 1598/ 1688

Codice scheda autore: RL010-01478

Motivazione dell'attribuzione: firma

AUTORE [2 / 2]

Ruolo: inventore

Nome di persona o ente: Mellan Claude

Tipo intestazione: P

Dati anagrafici/Periodo di attività: 1598/ 1688

Codice scheda autore: RL010-01478

Motivazione dell'attribuzione: firma

STATO DELL' OPERA

Stato: primo stato su due

Specifiche: manca l'indicazione dell'indirizzo

DATI TECNICI

MATERIA E TECNICA

Materia: bulino

MISURE [1 / 2]

Parte: parte incisa

Unità: mm

Altezza: 434

Larghezza: 318

MISURE [2 / 2]

Parte: battuta della lastra

Unità: mm

Altezza: 434

Larghezza: 318

MISURE FOGLIO

Unità: mm

Altezza: 440

Larghezza: 320

Filigrana: assente

Codifica Iconclass: 11 D 31 4 (Religione e magia; religione cristiana; rappresentazioni di Cristo; la Sacra Effigie)

Indicazioni sul soggetto: PERSONAGGI: CRISTO. SIMBOLI DELLA PASSIONE: CORONA DI SPINE.

DATI ANALITICI

ISCRIZIONI [1 / 3]

Classe di appartenenza: indicazione di responsabilità

Tipo di caratteri: lettere capitali

Posizione: entro l'inciso, in basso al centro

Trascrizione: FORMATVR VNICVS VNA / C. MELLAN G. P. EFF. / NON ALTER

ISCRIZIONI [2 / 3]

Classe di appartenenza: documentaria

Posizione: dopo l'indicazione di responsabilità

Trascrizione: IN AEDIBUS REG. / 1649

ISCRIZIONI [3 / 3]

Classe di appartenenza: nota manoscritta

Tecnica di scrittura: a matita

Tipo di caratteri: corsivo

Posizione: al verso, in basso

Trascrizione: G-CFO I HONI - 18

CONSERVAZIONE

STATO DI CONSERVAZIONE

Data: 2003

Stato di conservazione: discreto

Indicazioni specifiche: Macchie. Colla: tracce.

Fonte: osservazione diretta

CONDIZIONE GIURIDICA E VINCOLI

CONDIZIONE GIURIDICA

Indicazione generica: proprietà privata

ACQUISIZIONE

Note: fonte: Elenco delle incisioni legate dal Senat. Ferdin. Cavalli alla Biblioteca Morcelliana, c. 6r n. 374

FONTI E DOCUMENTI DI RIFERIMENTO

DOCUMENTAZIONE FOTOGRAFICA

Codice univoco della risorsa: SC_S_3y010-00254_IMG-0000044652

Genere: documentazione allegata

Tipo: diapositiva b/n

Codice identificativo: I00254

Note: riproduzione integrale

Nome del file originale: I00254.JPG

FONTI E DOCUMENTI

Tipo: elenco

Autore: Rivetti Luigi, bibliotecario Morcelliana 1884-1928

Denominazione: Elenco delle incisioni legate dal Senat. Ferdin. Cavalli alla Biblioteca Morcelliana

Data: post 1888

Foglio Carta: c. 6r

Nome dell'archivio: Chiari/ Biblioteca Morcelliana/ Archivio Rivetti

BIBLIOGRAFIA [1 / 2]

Genere: bibliografia specifica

Autore: Alborghetti A.

Titolo libro o rivista: La Pinacoteca Reposi di Chiari. Catalogo dei dipinti, delle sculture e delle incisioni

Titolo contributo: Elenco delle incisioni in ordine alfabetico per autore

Luogo di edizione: Brescia

Anno di edizione: 1991

Codice scheda bibliografia: 3y010-00014

V., pp., nn.: p. 168 n. 910

BIBLIOGRAFIA [2 / 2]

Genere: bibliografia di confronto

Autore: Le Blanc Ch.

Titolo libro o rivista: Manuel de l'amateur d'estampes

Luogo di edizione: Paris

Anno di edizione: 1854-1888

Codice scheda bibliografia: 3y010-00095

V., pp., nn.: v. III p. 3 n. 33

COMPILAZIONE

COMPILAZIONE

Anno di redazione: 2003

Ente compilatore: Fondazione Biblioteca Morcelli-Pinacoteca Repossi

Nome [1 / 2]: Brambilla, Lia

Nome [2 / 2]: Scorsetti, Monica

Funzionario responsabile: Belotti, Ione