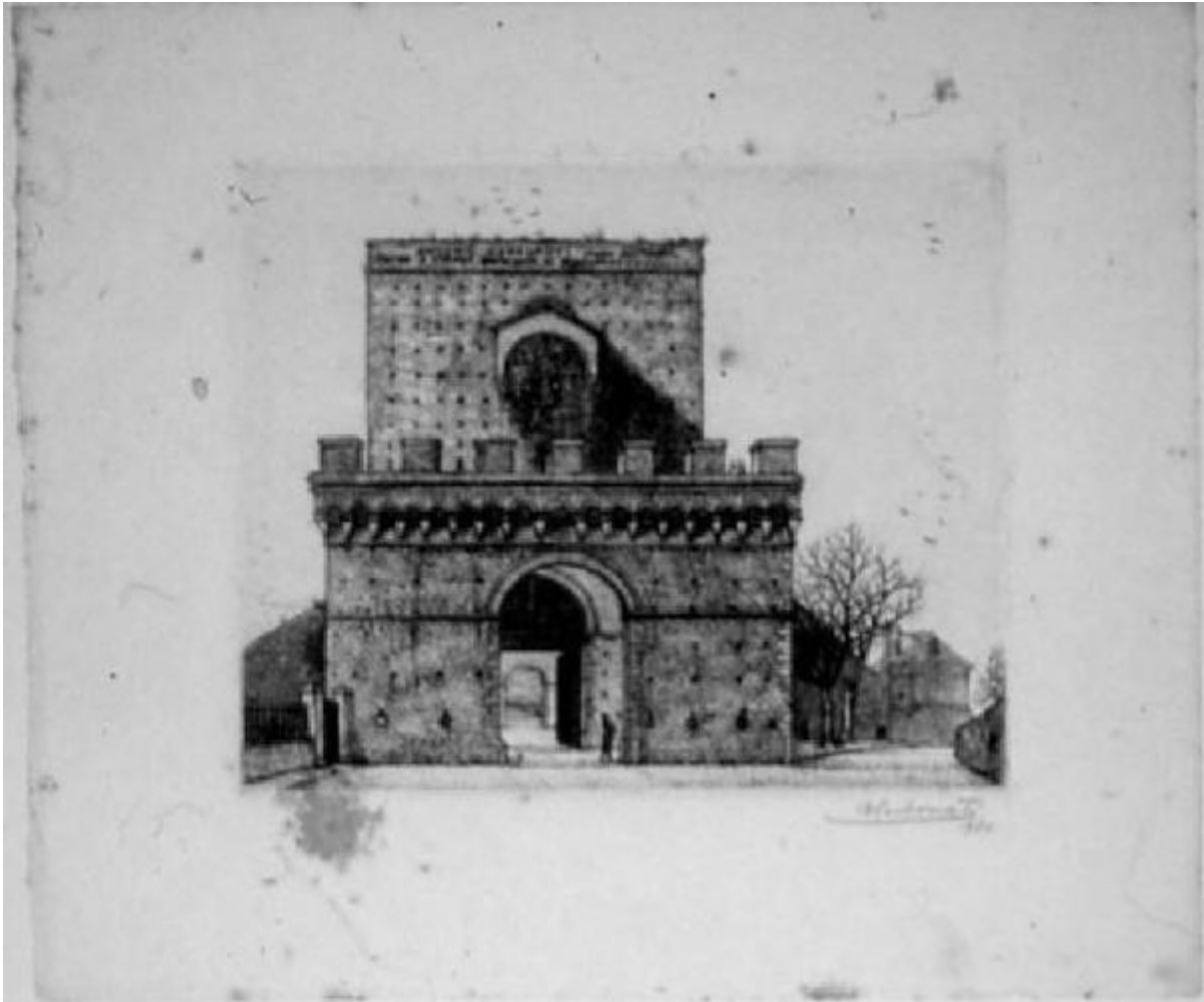


Vedute di Siena

Carbonati Antonio



Link risorsa: <https://www.lombardiabeniculturali.it/stampe/schede/3y010-00337/>

Scheda SIRBeC: <https://www.lombardiabeniculturali.it/stampe/schede-complete/3y010-00337/>

CODICI

Unità operativa: 3y010

Numero scheda: 337

Codice scheda: 3y010-00337

Tipo scheda: S

Livello ricerca: C

CODICE UNIVOCO

Codice regione: 03

Numero catalogo generale: 00619367

Ente schedatore: R03/ Fondazione Biblioteca Morcelli-Pinacoteca Repossi

Ente competente: S23

RELAZIONI

STRUTTURA COMPLESSA

Livello: 1

Codice IDK della scheda madre: 3y010-02549

RELAZIONI CON ALTRI BENI

Tipo relazione: è compreso

Tipo scheda: COL

Codice IDK della scheda correlata: COL-LMD20-0000005

OGGETTO

OGGETTO

Definizione: stampa

Tipologia: stampa di invenzione

Identificazione: elemento d'insieme

QUANTITA'

Numero: 1

Numero d'ordine: 1

Disponibilità del bene: reale

SOGGETTO

Categoria generale: veduta

Identificazione: Veduta di Siena: Porta Pispini

Tipo titolo: nota manoscritta

Titolo della serie di appartenenza: Vedute di Siena

LOCALIZZAZIONE GEOGRAFICO-AMMINISTRATIVA

INDICAZIONE DEL CONTENITORE FISICO

Codice del contenitore fisico: 2978

Categoria del contenitore fisico: architettura

LOCALIZZAZIONE GEOGRAFICO-AMMINISTRATIVA ATTUALE

Stato: Italia

Regione: Lombardia

Provincia: BS

Nome provincia: Brescia

Codice ISTAT comune: 017052

Comune: Chiari

COLLOCAZIONE SPECIFICA

Tipologia: palazzo

Denominazione: Biblioteca Morcelli-Pinacoteca Repossì

Indirizzo: Via Bernardino Varisco, 9

Denominazione struttura conservativa - livello 1: Fondazione Biblioteca Morcelli-Pinacoteca Repossì

Denominazione struttura conservativa - livello 2: Pinacoteca Repossì

Tipologia struttura conservativa: museo

Collocazione originaria: SC

DATI PATRIMONIALI E COLLEZIONI

INVENTARIO

Data: 1991

Numero: I00337

COLLEZIONI

Denominazione: Fondo Calcografico Antico e Moderno della Fondazione Biblioteca Morcelli Pinacoteca Reppi

CRONOLOGIA

CRONOLOGIA GENERICA

Secolo: sec. XX

CRONOLOGIA SPECIFICA

Da: 1930

A: 1930

Motivazione cronologia: data

DEFINIZIONE CULTURALE

AUTORE [1 / 3]

Ruolo: incisore

Nome di persona o ente: Carbonati Antonio

Tipo intestazione: P

Dati anagrafici/Periodo di attività: 1893/ 1956

Codice scheda autore: IC010-04518

Motivazione dell'attribuzione [1 / 2]: firma

Motivazione dell'attribuzione [2 / 2]: iscrizione

AUTORE [2 / 3]

Ruolo: disegnatore

Nome di persona o ente: Carbonati Antonio

Tipo intestazione: P

Dati anagrafici/Periodo di attività: 1893/ 1956

Codice scheda autore: IC010-04518

Motivazione dell'attribuzione: analisi stilistica

AUTORE [3 / 3]

Ruolo: inventore

Nome di persona o ente: Carbonati Antonio

Tipo intestazione: P

Dati anagrafici/Periodo di attività: 1893/ 1956

Codice scheda autore: IC010-04518

Motivazione dell'attribuzione: analisi stilistica

DATI TECNICI

MATERIA E TECNICA

Materia: acquaforte

MISURE [1 / 2]

Parte: battuta della lastra

Unità: mm

Altezza: 143

Larghezza: 173

MISURE [2 / 2]

Parte: parte incisa

Unità: mm

Altezza: 143

Larghezza: 173

MISURE FOGLIO

Unità: mm

Altezza: 227

Larghezza: 264

Filigrana: assente

Codifica Iconclass

25 I 14 6 : 41 A 32 : 61 E (Siena) (Natura. Terra. Veduta di città e paesaggio con costruzioni dell'uomo. Veduta. Strada pubblica. Mura della città : Porta : Nome della città: Siena)

Indicazioni sul soggetto: Veduta: Siena: Porta Pispini. Architetture: Porta Pispini. Piante.

DATI ANALITICI

ISCRIZIONI [1 / 3]

Classe di appartenenza: indicazione di responsabilità

Tecnica di scrittura: a matita

Tipo di caratteri: corsivo

Posizione: sotto la linea di battuta, a destra

Trascrizione: ACARBONATI / 1930

ISCRIZIONI [2 / 3]

Classe di appartenenza: indicazione di responsabilità

Posizione: sul cornicione della porta incisa

Trascrizione: ANTONIO CARBONATI PRESE DAI LUOGHI, / INCISE E STAMPO' QUESTA SERIE DI ACQUEFORTI

ISCRIZIONI [3 / 3]

Classe di appartenenza: di titolazione

Tecnica di scrittura: a matita

Tipo di caratteri: corsivo

Posizione: al verso, in basso al centro

Trascrizione: SIENA - PORTA PISPINI

CONSERVAZIONE

STATO DI CONSERVAZIONE

Data: 2003

Stato di conservazione: discreto

Indicazioni specifiche: Foxing.

Fonte: osservazione diretta

CONDIZIONE GIURIDICA E VINCOLI

CONDIZIONE GIURIDICA

Indicazione generica: proprietà privata

FONTI E DOCUMENTI DI RIFERIMENTO

DOCUMENTAZIONE FOTOGRAFICA

Codice univoco della risorsa: SC_S_3y010-00337_IMG-0000046808

Genere: documentazione allegata

Tipo: diapositiva b/n

Codice identificativo: I00337

Note: riproduzione integrale

Nome del file originale: I00337.jpg

BIBLIOGRAFIA

Genere: bibliografia specifica

Autore: Alborghetti A.

Titolo libro o rivista: La Pinacoteca Repossì di Chiari. Catalogo dei dipinti, delle sculture e delle incisioni

Titolo contributo: Elenco delle incisioni in ordine alfabetico per autore

Luogo di edizione: Brescia

Anno di edizione: 1991

Codice scheda bibliografia: 3y010-00014

V., pp., nn.: p. 152 n. 244

COMPILAZIONE

COMPILAZIONE

Anno di redazione: 2003

Ente compilatore: Fondazione Biblioteca Morcelli-Pinacoteca Repossì

Nome [1 / 2]: Scorsetti, Monica

Nome [2 / 2]: Brambilla, Lia

Funzionario responsabile: Belotti, Ione