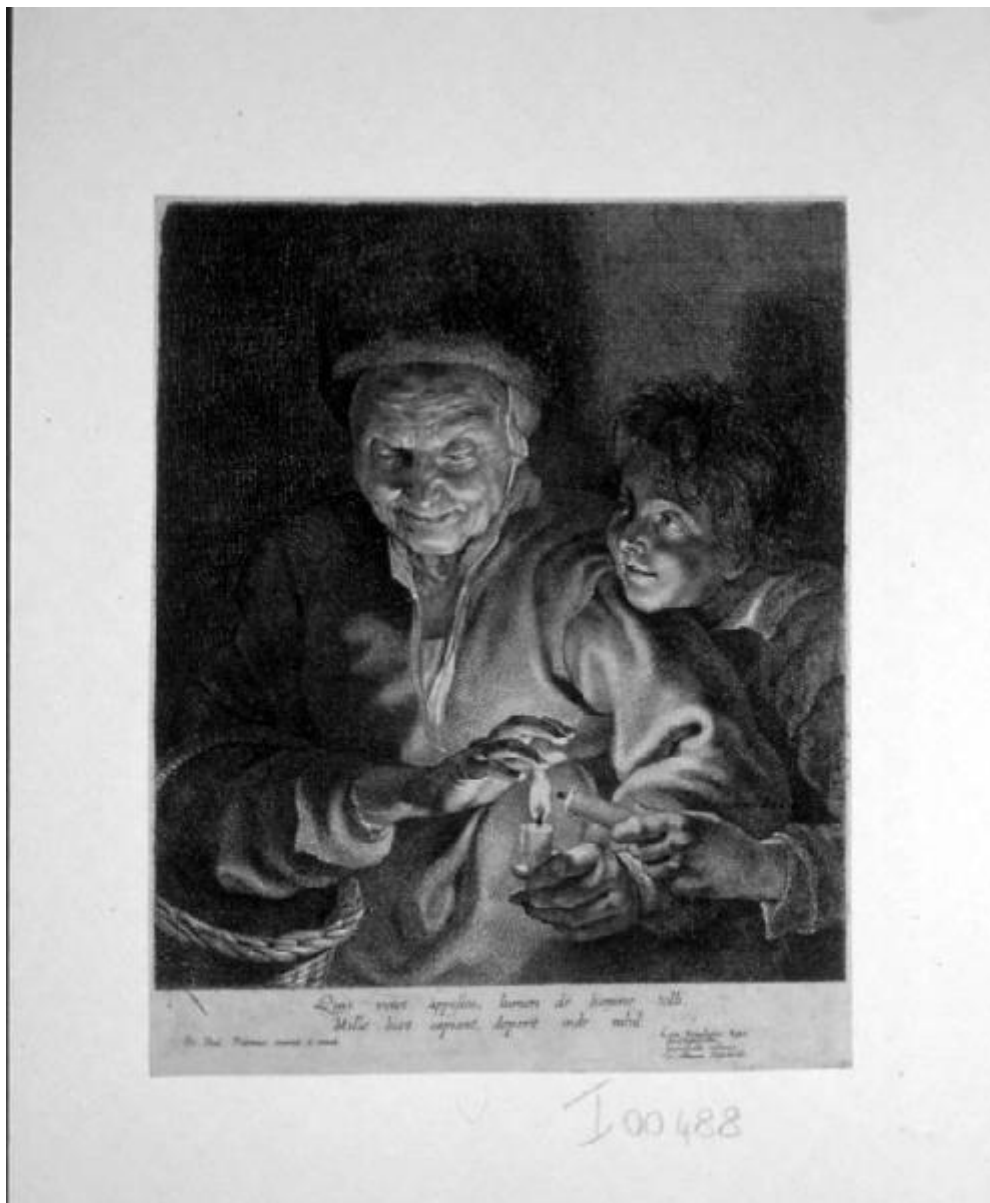


Proverbio: vecchio e ragazzo che accendono candele

Rubens Pieter Paul



Link risorsa: <https://www.lombardiabeniculturali.it/stampe/schede/3y010-00488/>

Scheda SIRBeC: <https://www.lombardiabeniculturali.it/stampe/schede-complete/3y010-00488/>

CODICI

Unità operativa: 3y010

Numero scheda: 488

Codice scheda: 3y010-00488

Tipo scheda: S

Livello ricerca: C

CODICE UNIVOCO

Codice regione: 03

Numero catalogo generale: 00619501

Ente schedatore: R03/ Fondazione Biblioteca Morcelli-Pinacoteca Reppi

Ente competente: S23

RELAZIONI

RELAZIONI CON ALTRI BENI

Tipo relazione: è compreso

Tipo scheda: COL

Codice IDK della scheda correlata: COL-LMD20-0000005

OGGETTO

OGGETTO

Definizione: stampa smarginata

QUANTITA'

Numero: 1

Disponibilità del bene: reale

SOGGETTO

Categoria generale: allegorie, simboli e concetti

Identificazione: Proverbio: vecchio e ragazzo che accendono candele

LOCALIZZAZIONE GEOGRAFICO-AMMINISTRATIVA

INDICAZIONE DEL CONTENITORE FISICO

Codice del contenitore fisico: 2978

Categoria del contenitore fisico: architettura

LOCALIZZAZIONE GEOGRAFICO-AMMINISTRATIVA ATTUALE

Stato: Italia

Regione: Lombardia

Provincia: BS

Nome provincia: Brescia

Codice ISTAT comune: 017052

Comune: Chiari

COLLOCAZIONE SPECIFICA

Tipologia: palazzo

Denominazione: Biblioteca Morcelli-Pinacoteca Reposi

Indirizzo: Via Bernardino Varisco, 9

Denominazione struttura conservativa - livello 1: Fondazione Biblioteca Morcelli-Pinacoteca Reposi

Denominazione struttura conservativa - livello 2: Pinacoteca Reposi

Tipologia struttura conservativa: museo

Collocazione originaria: SC

DATI PATRIMONIALI E COLLEZIONI

INVENTARIO

Data: 1991

Numero: I00488

COLLEZIONI

Denominazione: Fondo Calcografico Antico e Moderno della Fondazione Biblioteca Morcelli Pinacoteca Reposi

CRONOLOGIA

CRONOLOGIA GENERICA

Secolo: sec. XVII

CRONOLOGIA SPECIFICA

Da: 1608

Validità: post

A: 1640

Validità: ante

Motivazione cronologia: analisi storica

DEFINIZIONE CULTURALE

AUTORE

Ruolo: inventore

Nome di persona o ente: Rubens Pieter Paul

Tipo intestazione: P

Dati anagrafici/Periodo di attività: 1577/ 1640

Codice scheda autore: RL010-01956

Motivazione dell'attribuzione: iscrizione

AMBITO CULTURALE

Denominazione: scuola fiamminga

Riferimento all'intervento: incisore

Motivazione dell'attribuzione: analisi storica

DATI TECNICI

MATERIA E TECNICA

Materia: acquaforte

MISURE

Parte: parte incisa

Unità: mm

Altezza: 218

Larghezza: 191

MISURE FOGLIO

Unità: mm

Altezza: 244

Larghezza: 194

Codifica Iconclass: 41B3 (+1) +5 (Società, civilizzazione, cultura; proverbi; accendere candele come allegoria)

Indicazioni sul soggetto

FIGURE: FIGURA MASCHILE; FIGURA FEMMINILE.

INTERNO.
ABBIGLIAMENTO: BERRETTO; CUFFIA; GIACCA; CAMICIA.
OGGETTI: CESTO; CANDELA.

DATI ANALITICI

ISCRIZIONI [1 / 3]

Classe di appartenenza: indicazione di responsabilità

Lingua: Latino

Tipo di caratteri: corsivo

Posizione: nel margine inferiore, in basso a sinistra

Trascrizione: PET. PAUL RUBENIUS INUENIT ET EXCUD.

ISCRIZIONI [2 / 3]

Classe di appartenenza: documentaria

Lingua: Latino

Tipo di caratteri: corsivo

Posizione: nel margine inferiore, in basso a destra

Trascrizione
CUM PRIUILEGIS REGIS / CHRISTIANISSIMI / SERENISSIMAE INFANTIS / ET ORDINUM CONFEDERAT.

ISCRIZIONI [3 / 3]

Classe di appartenenza: di commento

Lingua: Latino

Tipo di caratteri: corsivo

Posizione: nel margine inferiore

Trascrizione: QUIS VETET APPOSITO, LUMEN DE LUMINE TOLLI / MILLE LICET CAPIANT, DEPERIT INDE NIHIL.

Privilegi/licenze: Con privilegio del Re cristianissimo

CONSERVAZIONE

STATO DI CONSERVAZIONE

Data: 2003

Stato di conservazione: buono

Fonte: osservazione diretta

RESTAURI E ANALISI

RESTAURI

Data: 1996

Ente responsabile: S23

Note

Descrizione: Pulitura a secco con polvere di gomma morbida Wishab; rimozione di eventuali tracce di nastro adesivo o macchie di sostanze untuose con solventi organici adeguati; prelavaggio idroalcolico; deacidificazione in soluzione semisatura acquosa di idrossido di calcio; rinsaldo a pennello con Tylose MH 300 p in soluzione acquosa all'1,5 %; leggero spianamento sotto pressa a colpo manuale.

Nome operatore: Studio Carta

Ente finanziatore [1 / 2]: Fondazione Biblioteca Morcelli-Pinacoteca Reppi

Ente finanziatore [2 / 2]: R03

CONDIZIONE GIURIDICA E VINCOLI

CONDIZIONE GIURIDICA

Indicazione generica: proprietà privata

FONTI E DOCUMENTI DI RIFERIMENTO

DOCUMENTAZIONE FOTOGRAFICA

Codice univoco della risorsa: SC_S_3y010-00488_IMG-0000050058

Genere: documentazione allegata

Tipo: diapositiva b/n

Codice identificativo: I00488

Note: riproduzione integrale prima del restauro

Nome del file originale: I00488.JPG

BIBLIOGRAFIA [1 / 4]

Genere: bibliografia specifica

Autore: Alborghetti A.

Titolo libro o rivista: La Pinacoteca Reppi di Chiari. Catalogo dei dipinti, delle sculture e delle incisioni

Titolo contributo: Elenco delle incisioni in ordine alfabetico per autore

Luogo di edizione: Brescia

Anno di edizione: 1991

Codice scheda bibliografia: 3y010-00014

V., pp., nn.: p. 173 n. 1132

BIBLIOGRAFIA [2 / 4]

Genere: bibliografia specifica

Autore: Bianchi A.M.

Titolo libro o rivista: La Pinacoteca Reposi di Chiari. Catalogo dei dipinti, delle sculture e delle incisioni

Titolo contributo: La collezione di incisioni della Pinacoteca Reposi

Luogo di edizione: Brescia

Anno di edizione: 1991

Codice scheda bibliografia: 3y010-00002

V., pp., nn.: p. 107 n. 31

BIBLIOGRAFIA [3 / 4]

Genere: bibliografia specifica

Autore: Corradini M./ Bellini R.

Titolo libro o rivista: Il Segno Europeo

Luogo di edizione: Brescia

Anno di edizione: 1992

Codice scheda bibliografia: 3y010-00259

V., pp., nn.: pp. 54-55

V., tavv., figg.: p. 55

BIBLIOGRAFIA [4 / 4]

Genere: bibliografia specifica

Autore: Lorenzi F.

Titolo libro o rivista

Dürer, Rubens, Rembrandt. Incisioni europee dal XV al XVIII secolo della Pinacoteca Reposi di Chiari

Luogo di edizione: Brescia

Anno di edizione: 1996

Codice scheda bibliografia: 3y010-00046

V., pp., nn.: p. 38

V., tavv., figg.: p. 38

MOSTRE [1 / 3]

Titolo

Segno europeo. Antologia di incisioni di autori europei dal XV al XVIII secolo tratta dalla raccolta Morcelli-Reposi di Chiari

Luogo, sede espositiva, data: Verolanuova, , 1992

MOSTRE [2 / 3]

Titolo
Segno europeo. Antologia di incisioni di autori europei dal XV al XVIII secolo tratta dalla raccolta Morcelli-Reposi di Chiari

Luogo, sede espositiva, data: Cologno Monzese, , 1992

MOSTRE [3 / 3]

Titolo: Dürer, Rubens, Rembrandt. Incisioni europee dal XV al XVIII secolo dalla Pinacoteca Reposi di Chiari

Luogo, sede espositiva, data: Brescia, , 1996

COMPILAZIONE

COMPILAZIONE

Anno di redazione: 2003

Ente compilatore: Fondazione Biblioteca Morcelli-Pinacoteca Reposi

Nome [1 / 2]: Scorsetti, Monica

Nome [2 / 2]: Brambilla, Lia

Funzionario responsabile: Belotti, Ione