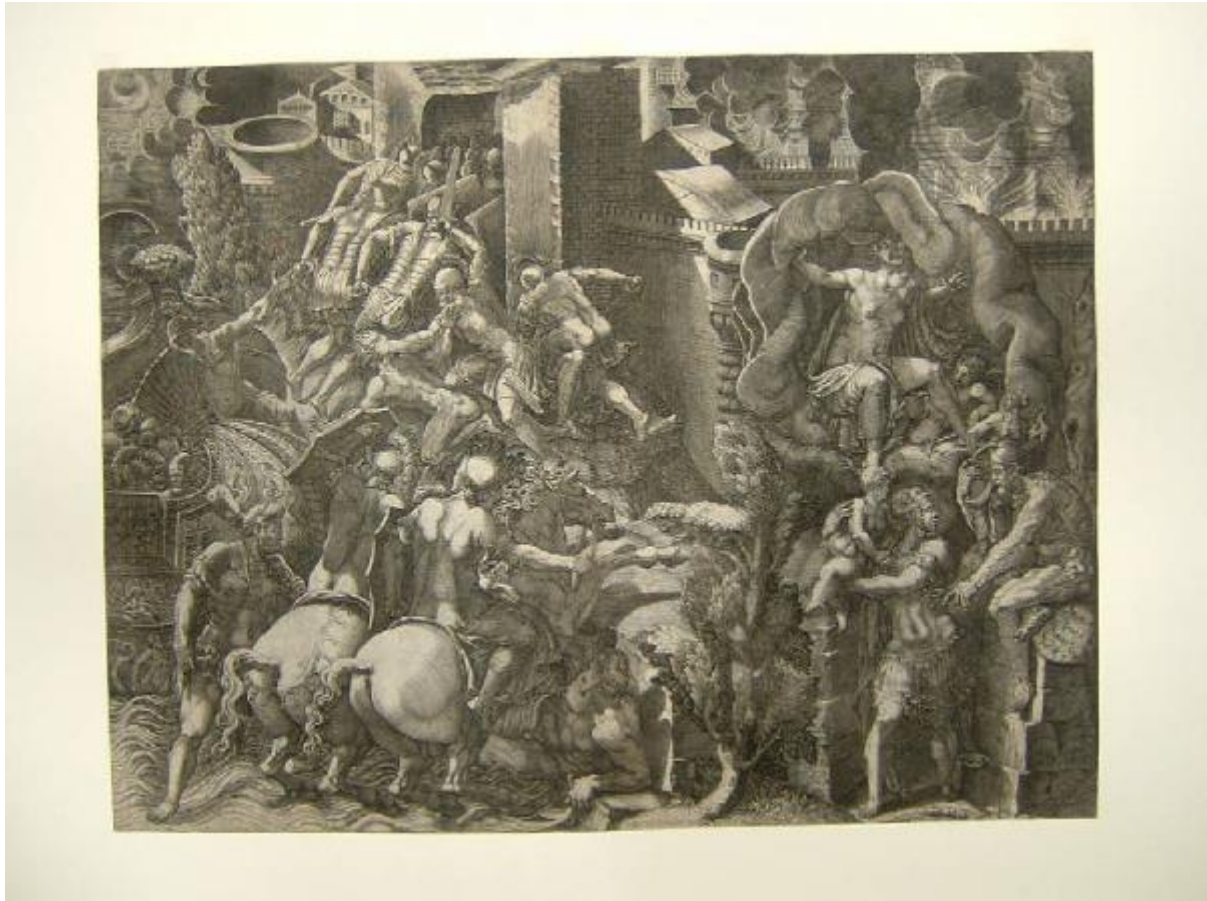


La caduta di Troia

Scultori Giovanni Battista



Link risorsa: <https://www.lombardiabeniculturali.it/stampe/schede/3y010-00492/>

Scheda SIRBeC: <https://www.lombardiabeniculturali.it/stampe/schede-complete/3y010-00492/>

CODICI

Unità operativa: 3y010

Numero scheda: 492

Codice scheda: 3y010-00492

Tipo scheda: S

Livello ricerca: C

CODICE UNIVOCO

Codice regione: 03

Numero catalogo generale: 00619505

Ente schedatore: R03/ Fondazione Biblioteca Morcelli-Pinacoteca Reppi

Ente competente: S23

RELAZIONI

RELAZIONI CON ALTRI BENI

Tipo relazione: è compreso

Tipo scheda: COL

Codice IDK della scheda correlata: COL-LMD20-0000005

OGGETTO

OGGETTO

Definizione: stampa smarginata

Tipologia: stampa di invenzione

QUANTITA'

Numero: 1

Disponibilità del bene: reale

SOGGETTO

Categoria generale: storia

Identificazione: Caduta di Troia

Titolo: La caduta di Troia

Tipo titolo: da Bianchi A.M., La collezione di incisioni della Pinacoteca Reppi, p. 98 n. 17

LOCALIZZAZIONE GEOGRAFICO-AMMINISTRATIVA

INDICAZIONE DEL CONTENITORE FISICO

Codice del contenitore fisico: 2978

Categoria del contenitore fisico: architettura

LOCALIZZAZIONE GEOGRAFICO-AMMINISTRATIVA ATTUALE

Stato: Italia

Regione: Lombardia

Provincia: BS

Nome provincia: Brescia

Codice ISTAT comune: 017052

Comune: Chiari

COLLOCAZIONE SPECIFICA

Tipologia: palazzo

Denominazione: Biblioteca Morcelli-Pinacoteca Reposs

Indirizzo: Via Bernardino Varisco, 9

Denominazione struttura conservativa - livello 1: Fondazione Biblioteca Morcelli-Pinacoteca Reposs

Denominazione struttura conservativa - livello 2: Pinacoteca Reposs

Tipologia struttura conservativa: museo

Collocazione originaria: SC

DATI PATRIMONIALI E COLLEZIONI

INVENTARIO

Data: 1991

Numero: I00492

COLLEZIONI

Denominazione: Fondo Calcografico Antico e Moderno della Fondazione Biblioteca Morcelli Pinacoteca Reposs

CRONOLOGIA

CRONOLOGIA GENERICA

Secolo: sec. XVI

CRONOLOGIA SPECIFICA

Da: 1523

Validità: ca.

A: 1575

Validità: ante

Motivazione cronologia: analisi storica

DEFINIZIONE CULTURALE

AUTORE [1 / 2]

Ruolo: incisore

Nome di persona o ente: Scultori Giovanni Battista

Tipo intestazione: P

Dati anagrafici/Periodo di attività: 1503/ 1575

Codice scheda autore: IC010-19706

Motivazione dell'attribuzione: firma

AUTORE [2 / 2]

Ruolo: inventore

Nome di persona o ente: Scultori Giovanni Battista

Tipo intestazione: P

Dati anagrafici/Periodo di attività: 1503/ 1575

Codice scheda autore: IC010-19706

Motivazione dell'attribuzione: iscrizione

DATI TECNICI

MATERIA E TECNICA

Materia: bulino

MISURE

Parte: parte incisa

Unità: mm

Altezza: 383

Larghezza: 497

MISURE FOGLIO

Unità: mm

Altezza: 383

Larghezza: 497

Codifica Iconclass: 94 H 2

Indicazioni sul soggetto

PERSONAGGI: ENEA; ANCHISE; ASCANIO;

FIGURE: FIGURE MASCHILI; FIGURE FEMMINILI;

NUDI MASCHILI;NUDI FEMMINILI.

ABBIGLIAMENTO: CORAZZA; ELMO; FODERO.

ARMI: SPADA; LANCIA.

VEDUTA: TROIA. MARE.

ELEMENTI: FUOCO.

ARCHITETTURE: CITTA' FORTIFICATA.

MEZZI DI TRASPORTO: NAVE.

ANIMALI: CAVALLO.

DATI ANALITICI

ISCRIZIONI [1 / 2]

Classe di appartenenza: indicazione di responsabilità

Tipo di caratteri: lettere capitali

Posizione: in basso, al centro

Trascrizione: I.B. MANTVANVS. IN.

ISCRIZIONI [2 / 2]

Classe di appartenenza: nota manoscritta

Tecnica di scrittura: a matita

Tipo di caratteri: corsivo

Posizione: al verso

Trascrizione: (565) / B. VOL XV P. 397. N.° 20 / T

CONSERVAZIONE

STATO DI CONSERVAZIONE

Data: 2003

Stato di conservazione: buono

Fonte: osservazione diretta

RESTAURI E ANALISI

RESTAURI

Data: 1996

Ente responsabile: S23

Note

Descrizione: Pulitura a secco con polvere di gomma morbida Wishab. Prelavaggio idroalcolico. Lavaggio in acqua tiepida. Risciacquo in acqua tiepida.

Deacidificazione con soluzione satura acquosa di carbonato di calcio.

Rinsaldo a pennello con Tylose MH 300 p in soluzione acquosa all'1,5%.

Controfondatura e risarcimento piccole lacune con carta giapponese

Japico 632 160 e adesivo Tylose MH 300 p in soluzione acquosa al 2%.

Leggero spianamento sotto pressa a colpo manuale.

Nome operatore: Studio Carta

Ente finanziatore [1 / 2]: Fondazione Biblioteca Morcelli-Pinacoteca Reposi

Ente finanziatore [2 / 2]: R03

CONDIZIONE GIURIDICA E VINCOLI

CONDIZIONE GIURIDICA

Indicazione generica: proprietà privata

ACQUISIZIONE

Note: fonte: Elenco delle incisioni legate dal Senat. Ferdin. Cavalli alla Biblioteca Morcelliana, c. 6r n. 397

FONTI E DOCUMENTI DI RIFERIMENTO

DOCUMENTAZIONE FOTOGRAFICA

Codice univoco della risorsa: SC_S_3y010-00492_IMG-0000050126

Genere: documentazione allegata

Tipo: fotografia digitale

Codice identificativo: I00492

Note: riproduzione integrale dopo il restauro

Nome del file originale: I00492.JPG

FONTI E DOCUMENTI

Genere: documentazione esistente

Tipo: elenco

Autore: Rivetti Luigi, bibliotecario Morcelliana 1884-1928

Denominazione: Elenco delle incisioni legate dal Senat. Ferdin. Cavalli alla Biblioteca Morcelliana

Data: post 1888

Foglio Carta: c. 6v

Nome dell'archivio: Chiari/ Biblioteca Morcelliana/ Archivio Rivetti

BIBLIOGRAFIA

Genere: bibliografia specifica

Autore: Bianchi A.M.

Titolo libro o rivista: La Pinacoteca Repossì di Chiari. Catalogo dei dipinti, delle sculture e delle incisioni

Titolo contributo: La collezione di incisioni della Pinacoteca Repossì

Luogo di edizione: Brescia

Anno di edizione: 1991

Codice scheda bibliografia: 3y010-00002

V., pp., nn.: p. 98 n. 17

V., tavv., figg.: n. 17

COMPILAZIONE

COMPILAZIONE

Anno di redazione: 2003

Ente compilatore: Fondazione Biblioteca Morcelli-Pinacoteca Repossì

Nome [1 / 2]: Brambilla, Lia

Nome [2 / 2]: Scorsetti, Monica

Funzionario responsabile: Belotti, Ione