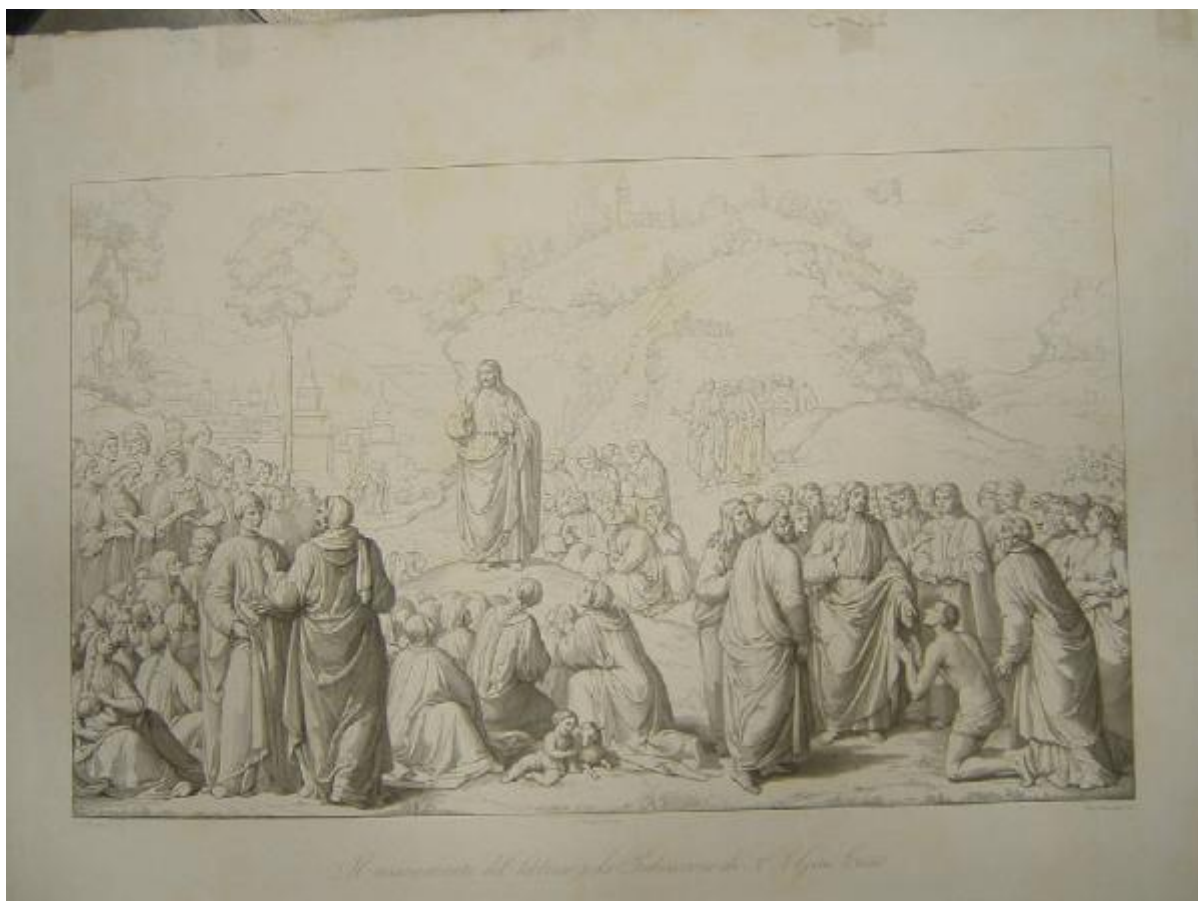


Il risanamento del lebbroso e la Predicazione di N.S. Gesù Cristo

Ferretti Ludovico; Guglielmi Paolo; Signorelli Luca



Link risorsa: <https://www.lombardiabeniculturali.it/stampe/schede/3y010-00498/>

Scheda SIRBeC: <https://www.lombardiabeniculturali.it/stampe/schede-complete/3y010-00498/>

CODICI

Unità operativa: 3y010

Numero scheda: 498

Codice scheda: 3y010-00498

Tipo scheda: S

Livello ricerca: C

CODICE UNIVOCO

Codice regione: 03

Numero catalogo generale: 00619510

Ente schedatore: R03/ Fondazione Biblioteca Morcelli-Pinacoteca Reposi

Ente competente: S23

RELAZIONI

STRUTTURA COMPLESSA

Livello: 2

Codice IDK della scheda madre: 3y010-02561

RELAZIONI CON ALTRI BENI

Tipo relazione: è compreso

Tipo scheda: COL

Codice IDK della scheda correlata: COL-LMD20-0000005

OGGETTO

OGGETTO

Definizione: stampa

Tipologia: stampa di traduzione

Identificazione: elemento d'insieme

QUANTITA'

Numero: 1

Disponibilità del bene: reale

SOGGETTO

Categoria generale: sacro

Identificazione: Cristo guarisce il lebbroso

Titolo proprio: Il risanamento del lebbroso e la Predicazione di N.S. Gesù Cristo

Tipo titolo: dalla stampa

LOCALIZZAZIONE GEOGRAFICO-AMMINISTRATIVA

INDICAZIONE DEL CONTENITORE FISICO

Codice del contenitore fisico: 2978

Categoria del contenitore fisico: architettura

LOCALIZZAZIONE GEOGRAFICO-AMMINISTRATIVA ATTUALE

Stato: Italia

Regione: Lombardia

Provincia: BS

Nome provincia: Brescia

Codice ISTAT comune: 017052

Comune: Chiari

COLLOCAZIONE SPECIFICA

Tipologia: palazzo

Denominazione: Biblioteca Morcelli-Pinacoteca Reposi

Indirizzo: Via Bernardino Varisco, 9

Denominazione struttura conservativa - livello 1: Fondazione Biblioteca Morcelli-Pinacoteca Reposi

Denominazione struttura conservativa - livello 2: Pinacoteca Reposi

Tipologia struttura conservativa: museo

Collocazione originaria: SC

DATI PATRIMONIALI E COLLEZIONI

INVENTARIO

Data: 1991

Numero: I00498

COLLEZIONI

Denominazione: Fondo Calcografico Antico e Moderno della Fondazione Biblioteca Morcelli Pinacoteca Reposi

RAPPORTO

RAPPORTO BENE FINALE/ORIGINALE

Stadio bene in esame: derivazione

Bene finale/originale: dipinto murale

Soggetto bene finale/originale: Il testamento di Mosè

Autore bene finale/originale: Signorelli Luca

Datazione bene finale/originale: 1482 ca.

Collocazione bene finale/originale: Città del Vaticano/ Cappella Sistina

CRONOLOGIA

CRONOLOGIA GENERICA

Secolo: sec. XIX

CRONOLOGIA SPECIFICA

Da: 1827

Validità: ca.

A: 1862

Validità: ante

Motivazione cronologia: analisi storica

DEFINIZIONE CULTURALE

AUTORE [1 / 3]

Ruolo: incisore

Nome di persona o ente: Ferretti Ludovico

Tipo intestazione: P

Dati anagrafici/Periodo di attività: 1776/ 1848

Codice scheda autore: IC010-08275

Motivazione dell'attribuzione: iscrizione

AUTORE [2 / 3]

Ruolo: disegnatore

Nome di persona o ente: Guglielmi Paolo

Tipo intestazione: P

Dati anagrafici/Periodo di attività: 1804/ 1862

Codice scheda autore: 3y010-00870

Motivazione dell'attribuzione: iscrizione

AUTORE [3 / 3]

Ruolo: inventore

Nome di persona o ente: Signorelli Luca

Tipo intestazione: P

Dati anagrafici/Periodo di attività: 1445-1450/ 1523

Codice scheda autore: IC010-19945

Motivazione dell'attribuzione: iscrizione

DATI TECNICI

MATERIA E TECNICA

Materia: bulino

MISURE

Parte: parte incisa

Unità: mm

Altezza: 370

Larghezza: 499

MISURE FOGLIO

Unità: mm

Altezza: 321

Larghezza: 478

Filigrana: scritta: PIETRO MILANI FABRIANO

Codifica Iconclass

71 E 33 5 (Bibbia; Vecchio testamento; Esodo, Levitico, Numeri; Giosuè; Giosuè viene scelto come successore di Mosè)

Indicazioni sul soggetto

PERSONAGGI: CRISTO. FIGURE: FIGURE MASCHILI; FIGURE FEMMINILI; BAMBINI. PAESAGGIO: MONTI. PIANTE. VEDUTA: CITTA' FORTIFICATA; TORRI.

DATI ANALITICI

ISCRIZIONI [1 / 4]

Classe di appartenenza: indicazione di responsabilità

Tipo di caratteri: corsivo

Posizione: nel margine inferiore, a destra

Trascrizione: LUD.O FERRETTI INC.

ISCRIZIONI [2 / 4]

Classe di appartenenza: indicazione di responsabilità

Tipo di caratteri: corsivo

Posizione: nel margine inferiore, al centro

Trascrizione: P.O GUGLIELMI DIS.

ISCRIZIONI [3 / 4]

Classe di appartenenza: indicazione di responsabilità

Tipo di caratteri: corsivo

Posizione: nel margine inferiore, a sinistra

Trascrizione: LUCA SIGNORELLI DIP.

ISCRIZIONI [4 / 4]

Classe di appartenenza: di titolazione

Tipo di caratteri: corsivo

Posizione: sotto le indicazioni di responsabilità

Trascrizione: IL RISANAMENTO DEL LEBBROSO E LA PREDICAZIONE DI N.S. GESÙ CRISTO

Notizie storico-critiche: Questa stampa fa parte di una serie che illustra gli affreschi della Cappella Sistina a Roma.

CONSERVAZIONE

STATO DI CONSERVAZIONE

Data: 2003

Stato di conservazione: discreto

Fonte: osservazione diretta

CONDIZIONE GIURIDICA E VINCOLI

CONDIZIONE GIURIDICA

Indicazione generica: proprietà privata

FONTI E DOCUMENTI DI RIFERIMENTO

DOCUMENTAZIONE FOTOGRAFICA

Codice univoco della risorsa: SC_S_3y010-00498_IMG-0000050225

Genere: documentazione allegata

Tipo: fotografia digitale

Codice identificativo: I00498

Note: riproduzione integrale

Nome del file originale: I00498.JPG

COMPILAZIONE

COMPILAZIONE

Anno di redazione: 2003

Ente compilatore: Fondazione Biblioteca Morcelli-Pinacoteca Reppi

Nome [1 / 2]: Brambilla, Lia

Nome [2 / 2]: Scorsetti, Monica

Funzionario responsabile: Belotti, Ione