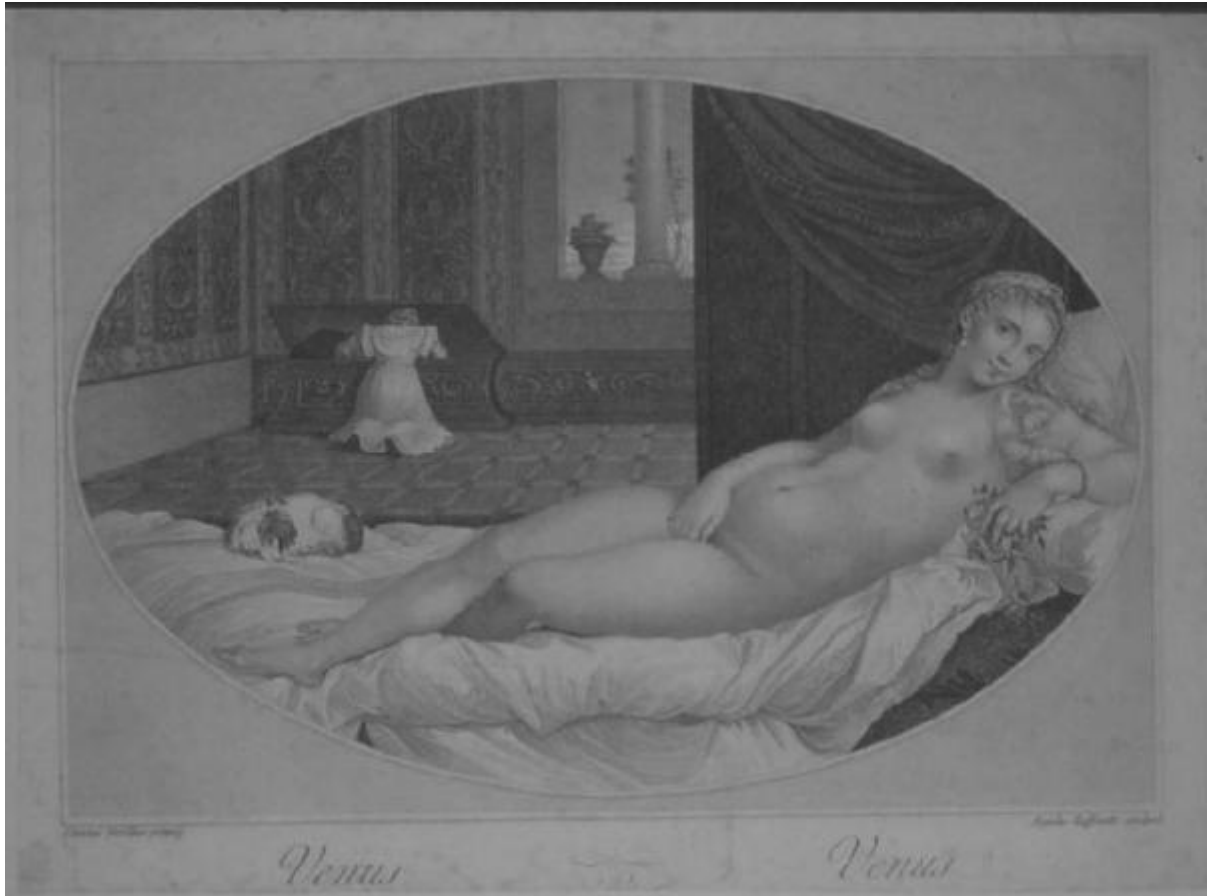


# Venus

Zaffonato Angelo; Vecellio Tiziano



Link risorsa: <https://www.lombardiabeniculturali.it/stampe/schede/3y010-00562/>

Scheda SIRBeC: <https://www.lombardiabeniculturali.it/stampe/schede-complete/3y010-00562/>

## CODICI

Unità operativa: 3y010

Numero scheda: 562

Codice scheda: 3y010-00562

Tipo scheda: S

Livello ricerca: C

### CODICE UNIVOCO

Codice regione: 03

Numero catalogo generale: 00619565

Ente schedatore: R03/ Fondazione Biblioteca Morcelli-Pinacoteca Reppi

Ente competente: S23

## RELAZIONI

### RELAZIONI CON ALTRI BENI

Tipo relazione: è compreso

Tipo scheda: COL

Codice IDK della scheda correlata: COL-LMD20-0000005

## OGGETTO

### OGGETTO

Definizione: stampa smarginata

Tipologia: stampa di riproduzione

### QUANTITA'

Numero: 1

Disponibilità del bene: reale

### SOGGETTO

Categoria generale: mitologia

Identificazione: Venere

Titolo: Venere

Titolo proprio: Venus

Tipo titolo: dalla stampa

## LOCALIZZAZIONE GEOGRAFICO-AMMINISTRATIVA

### INDICAZIONE DEL CONTENITORE FISICO

Codice del contenitore fisico: 2978

Categoria del contenitore fisico: architettura

### LOCALIZZAZIONE GEOGRAFICO-AMMINISTRATIVA ATTUALE

Stato: Italia

Regione: Lombardia

Provincia: BS

Nome provincia: Brescia

Codice ISTAT comune: 017052

Comune: Chiari

### COLLOCAZIONE SPECIFICA

Tipologia: palazzo

Denominazione: Biblioteca Morcelli-Pinacoteca Repossì

Indirizzo: Via Bernardino Varisco, 9

Denominazione struttura conservativa - livello 1: Fondazione Biblioteca Morcelli-Pinacoteca Repossì

Denominazione struttura conservativa - livello 2: Pinacoteca Repossì

Tipologia struttura conservativa: museo

Collocazione originaria: SC

## DATI PATRIMONIALI E COLLEZIONI

### INVENTARIO

Data: 1991

Numero: I00562

### COLLEZIONI

Denominazione: Fondo Calcografico Antico e Moderno della Fondazione Biblioteca Morcelli Pinacoteca Repossì

## RAPPORTO

### RAPPORTO BENE FINALE/ORIGINALE

Stadio bene in esame: derivazione

Bene finale/originale: dipinto

Autore bene finale/originale: Vecellio Tiziano

Datazione bene finale/originale: 1538

Collocazione bene finale/originale: FI/ Firenze/ Galleria degli Uffizi

## CRONOLOGIA

### CRONOLOGIA GENERICA

Secolo: sec. XIX

### CRONOLOGIA SPECIFICA

Da: 1800

Validità: ca.

A: 1835

Validità: ante

Motivazione cronologia: data

## DEFINIZIONE CULTURALE

### AUTORE [1 / 2]

Ruolo: incisore

Nome di persona o ente: Zaffonato Angelo

Tipo intestazione: P

Dati anagrafici/Periodo di attività: / 1835

Codice scheda autore: 3y010-00379

Motivazione dell'attribuzione: iscrizione

### AUTORE [2 / 2]

Ruolo: inventore

Nome di persona o ente: Vecellio Tiziano

Tipo intestazione: P

Dati anagrafici/Periodo di attività: 1488-1490/ 1576

Codice scheda autore: RL010-02257

Motivazione dell'attribuzione: iscrizione

## DATI TECNICI

### MATERIA E TECNICA [1 / 2]

Materia: acquaforte

### MATERIA E TECNICA [2 / 2]

Materia: punteggiato

### MISURE

Parte: parte incisa

Unità: mm

Altezza: 255

Larghezza: 361

### MISURE FOGLIO

Unità: mm

Altezza: 291

Larghezza: 361

Filigrana: tre crescenti di luna sovrapposti e decrescenti

Codifica Iconclass

92 C 4 (Mitologia classica e storia antica. Dei - Mitologia classica. Le divinità femminili maggiori del cielo e loro seguito. Storia di Venere)

Indicazioni sul soggetto

Personaggi: Venere. Figure: figura femminile. Interno. Mobilia: triclinio; cassone. Elementi architettonici: finestra. Sculture: colonna. Oggetti: vaso di fiori. Animali: cane. Piante: alloro.

## DATI ANALITICI

### ISCRIZIONI [1 / 5]

Classe di appartenenza: indicazione di responsabilità

Lingua: latino

Tipo di caratteri: corsivo

Posizione: sotto l'inciso, a sinistra

Trascrizione: TITIANUS VECELLIUS PINXIT

### ISCRIZIONI [2 / 5]

Classe di appartenenza: indicazione di responsabilità

Lingua: latino

Tipo di caratteri: corsivo

Posizione: sotto l'inciso, a destra

Trascrizione: ANGELUS ZAFFONATO SCULPSIT

### **ISCRIZIONI [3 / 5]**

Classe di appartenenza: di titolazione

Lingua: latino

Tipo di caratteri: corsivo

Posizione: nel margine inferiore, a sinistra

Trascrizione: VENUS.

### **ISCRIZIONI [4 / 5]**

Classe di appartenenza: di titolazione

Lingua: latino

Tipo di caratteri: corsivo

Posizione: nel margine inferiore, a destra

Trascrizione: VENUS.

### **ISCRIZIONI [5 / 5]**

Classe di appartenenza: nota manoscritta

Tecnica di scrittura: a matita

Tipo di caratteri: lettere capitali

Posizione: al verso, in basso a sinistra

Trascrizione: N 130

#### **Notizie storico-critiche**

Questa stampa riproduce in controparte e con alcune varianti la "Venere d'Urbino" dipinta da Tiziano nel 1538 e conservata agli Uffizi, probabilmente da identificare con la tela citata dal Vasari ad Urbino e trasferita a Firenze nel 1631 con l'eredità Della Rovere. A tale tela Tiziano si accinse all'inizio del 1538 su commissione di Guidobaldo Della Rovere, duca di Camerino e futuro duca d'Urbino. Le differenze della stampa rispetto all'originale sono: manca la donna in piedi accanto al cassone nello sfondo; la pianta nel vaso appoggiato al davanzale della finestra non ha la chioma di forma rotonda come nel quadro; la Venere tiene in mano un ramo probabilmente di alloro con poche foglie, mentre nel dipinto tiene in mano un ramo molto frondoso.

## **CONSERVAZIONE**

### **STATO DI CONSERVAZIONE**

Data: 2003

Stato di conservazione: discreto

Indicazioni specifiche: Foxing.

Fonte: osservazione diretta

## CONDIZIONE GIURIDICA E VINCOLI

### CONDIZIONE GIURIDICA

Indicazione generica: proprietà privata

## FONTI E DOCUMENTI DI RIFERIMENTO

### DOCUMENTAZIONE FOTOGRAFICA

Codice univoco della risorsa: SC\_S\_3y010-00562\_IMG-0000051559

Genere: documentazione allegata

Tipo: diapositiva b/n

Codice identificativo: I00562

Note: riproduzione integrale

Nome del file originale: I00562.jpg

### BIBLIOGRAFIA

Genere: bibliografia specifica

Autore: Alborghetti A.

Titolo libro o rivista: La Pinacoteca Repossì di Chiari. Catalogo dei dipinti, delle sculture e delle incisioni

Titolo contributo: Elenco delle incisioni in ordine alfabetico per autore

Luogo di edizione: Brescia

Anno di edizione: 1991

Codice scheda bibliografia: 3y010-00014

V., pp., nn.: p. 177 n. 1353

## COMPILAZIONE

### COMPILAZIONE

Anno di redazione: 2003

Ente compilatore: Fondazione Biblioteca Morcelli-Pinacoteca Repossì

Nome [1 / 2]: Scorsetti, Monica

Nome [2 / 2]: Brambilla, Lia

Funzionario responsabile: Belotti, Ione