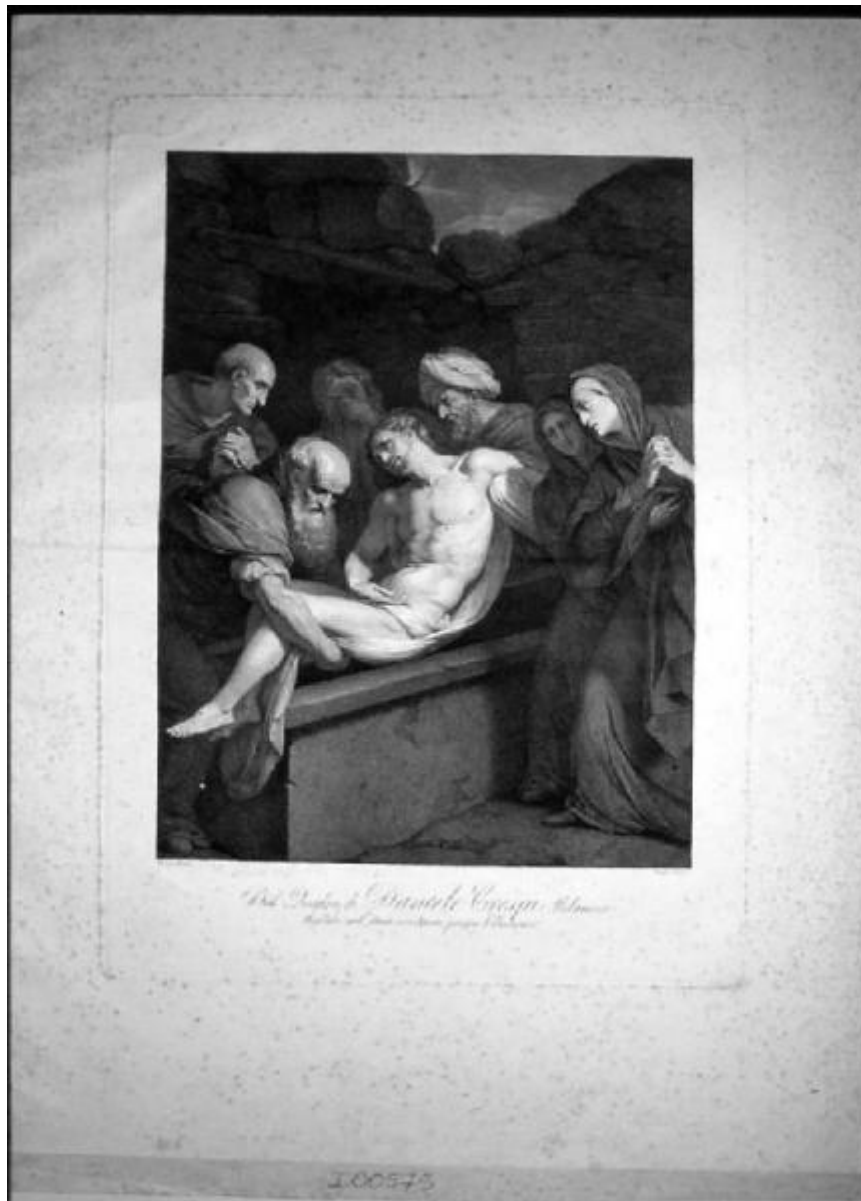


Deposizione di Cristo nel sepolcro

Longhi Giuseppe; Crespi Daniele



Link risorsa: <https://www.lombardiabeniculturali.it/stampe/schede/3y010-00575/>

Scheda SIRBeC: <https://www.lombardiabeniculturali.it/stampe/schede-complete/3y010-00575/>

CODICI

Unità operativa: 3y010

Numero scheda: 575

Codice scheda: 3y010-00575

Tipo scheda: S

Livello ricerca: C

CODICE UNIVOCO

Codice regione: 03

Numero catalogo generale: 00619578

Ente schedatore: R03/ Fondazione Biblioteca Morcelli-Pinacoteca Reppi

Ente competente: S23

RELAZIONI

RELAZIONI CON ALTRI BENI

Tipo relazione: è compreso

Tipo scheda: COL

Codice IDK della scheda correlata: COL-LMD20-0000005

OGGETTO

OGGETTO

Definizione: stampa

Tipologia: stampa di riproduzione

QUANTITA'

Numero: 1

Disponibilità del bene: reale

SOGGETTO

Categoria generale: sacro

Identificazione: Deposizione di Cristo nel sepolcro

LOCALIZZAZIONE GEOGRAFICO-AMMINISTRATIVA

INDICAZIONE DEL CONTENITORE FISICO

Codice del contenitore fisico: 2978

Categoria del contenitore fisico: architettura

LOCALIZZAZIONE GEOGRAFICO-AMMINISTRATIVA ATTUALE

Stato: Italia

Regione: Lombardia

Provincia: BS

Nome provincia: Brescia

Codice ISTAT comune: 017052

Comune: Chiari

COLLOCAZIONE SPECIFICA

Tipologia: palazzo

Denominazione: Biblioteca Morcelli-Pinacoteca Repossi

Indirizzo: Via Bernardino Varisco, 9

Denominazione struttura conservativa - livello 1: Fondazione Biblioteca Morcelli-Pinacoteca Repossi

Denominazione struttura conservativa - livello 2: Pinacoteca Repossi

Tipologia struttura conservativa: museo

Collocazione originaria: SC

DATI PATRIMONIALI E COLLEZIONI

INVENTARIO

Data: 1991

Numero: I00575

COLLEZIONI

Denominazione: Fondo Calcografico Antico e Moderno della Fondazione Biblioteca Morcelli Pinacoteca Repossi

RAPPORTO

RAPPORTO BENE FINALE/ORIGINALE

Stadio bene in esame: derivazione

Bene finale/originale: dipinto

Autore bene finale/originale: Crespi Daniele

Datazione bene finale/originale: 1626

CRONOLOGIA

CRONOLOGIA GENERICA

Secolo: secc. XVIII/ XIX

CRONOLOGIA SPECIFICA

Da: 1790

Validità: ca.

A: 1831

Validità: ante

Motivazione cronologia: analisi storica

DEFINIZIONE CULTURALE

AUTORE [1 / 3]

Ruolo: incisore

Nome di persona o ente: Longhi Giuseppe

Tipo intestazione: P

Dati anagrafici/Periodo di attività: 1766/ 1831

Codice scheda autore: RL010-01299

Motivazione dell'attribuzione: iscrizione

AUTORE [2 / 3]

Ruolo: disegnatore

Nome di persona o ente: Longhi Giuseppe

Tipo intestazione: P

Dati anagrafici/Periodo di attività: 1766/ 1831

Codice scheda autore: RL010-01299

Motivazione dell'attribuzione: iscrizione

AUTORE [3 / 3]

Ruolo: inventore

Nome di persona o ente: Crespi Daniele

Tipo intestazione: P

Dati anagrafici/Periodo di attività: 1597-1600/ 1630

Codice scheda autore: RL010-00729

Motivazione dell'attribuzione: iscrizione

DATI TECNICI

MATERIA E TECNICA

Materia: acquaforte

MISURE [1 / 2]

Parte: battuta della lastra

Unità: mm

Altezza: 513

Larghezza: 367

MISURE [2 / 2]

Parte: parte incisa

Unità: mm

Altezza: 413

Larghezza: 307

MISURE FOGLIO

Unità: mm

Altezza: 744

Larghezza: 538

Filigrana: costituita dalla seguente scritta: "HONIG/ ZONIN"

Codifica Iconclass

73 D 76 (Bibbia. Nuovo Testamento. Passione di Cristo. Dalla deposizione di Cristo alla sua sepoltura. Sepoltura di Cristo)

Indicazioni sul soggetto

Personaggi: Cristo; Madonna; Nicodemo; Giuseppe d'Arimatea; Pie Donne. Figure: figura maschile. Sculture: sepolcro.

DATI ANALITICI

ISCRIZIONI [1 / 4]

Classe di appartenenza: indicazione di responsabilità

Tipo di caratteri: corsivo

Posizione: sotto l'inciso, a sinistra

Trascrizione: GIUSEPPE LONGHI

ISCRIZIONI [2 / 4]

Classe di appartenenza: indicazione di responsabilità

Tipo di caratteri: corsivo

Posizione: sotto l'inciso, a destra

Trascrizione: DISEGNÒ, ED INCISE.

ISCRIZIONI [3 / 4]

Classe di appartenenza: didascalica

Tipo di caratteri: corsivo

Posizione: nel margine inferiore, al centro

Trascrizione: DAL QUADRO DI DANIELE CRESPI MILANESE / DIPINTO NEL 1626, ESISTENTE PRESSO L'INCISORE.

ISCRIZIONI [4 / 4]

Classe di appartenenza: nota manoscritta

Tecnica di scrittura: a matita

Tipo di caratteri: lettere capitali

Posizione: al verso, in basso a sinistra

Trascrizione: N 169

CONSERVAZIONE

STATO DI CONSERVAZIONE

Data: 2003

Stato di conservazione: mediocre

Indicazioni specifiche: Foxing.

Fonte: osservazione diretta

CONDIZIONE GIURIDICA E VINCOLI

CONDIZIONE GIURIDICA

Indicazione generica: proprietà privata

FONTI E DOCUMENTI DI RIFERIMENTO

DOCUMENTAZIONE FOTOGRAFICA

Codice univoco della risorsa: SC_S_3y010-00575_IMG-0000051798

Genere: documentazione allegata

Tipo: diapositiva b/n

Codice identificativo: I00575

Note: riproduzione integrale

Nome del file originale: I00575.jpg

BIBLIOGRAFIA [1 / 2]

Genere: bibliografia specifica

Autore: Alborghetti A.

Titolo libro o rivista: La Pinacoteca Repossi di Chiari. Catalogo dei dipinti, delle sculture e delle incisioni

Titolo contributo: Elenco delle incisioni in ordine alfabetico per autore

Luogo di edizione: Brescia

Anno di edizione: 1991

Codice scheda bibliografia: 3y010-00014

V., pp., nn.: p. 166 n. 863

BIBLIOGRAFIA [2 / 2]

Genere: bibliografia di confronto

Autore: Nagler G.K.

Titolo libro o rivista: Neues allgemeines Künstler-Lexikon

Luogo di edizione: Lipsia

Codice scheda bibliografia: 3y010-00100

V., pp., nn.: v. IX p. 17 n. 35

COMPILAZIONE

COMPILAZIONE

Anno di redazione: 2003

Ente compilatore: Fondazione Biblioteca Morcelli-Pinacoteca Repossi

Nome [1 / 2]: Scorsetti, Monica

Nome [2 / 2]: Brambilla, Lia

Funzionario responsabile: Belotti, Ione