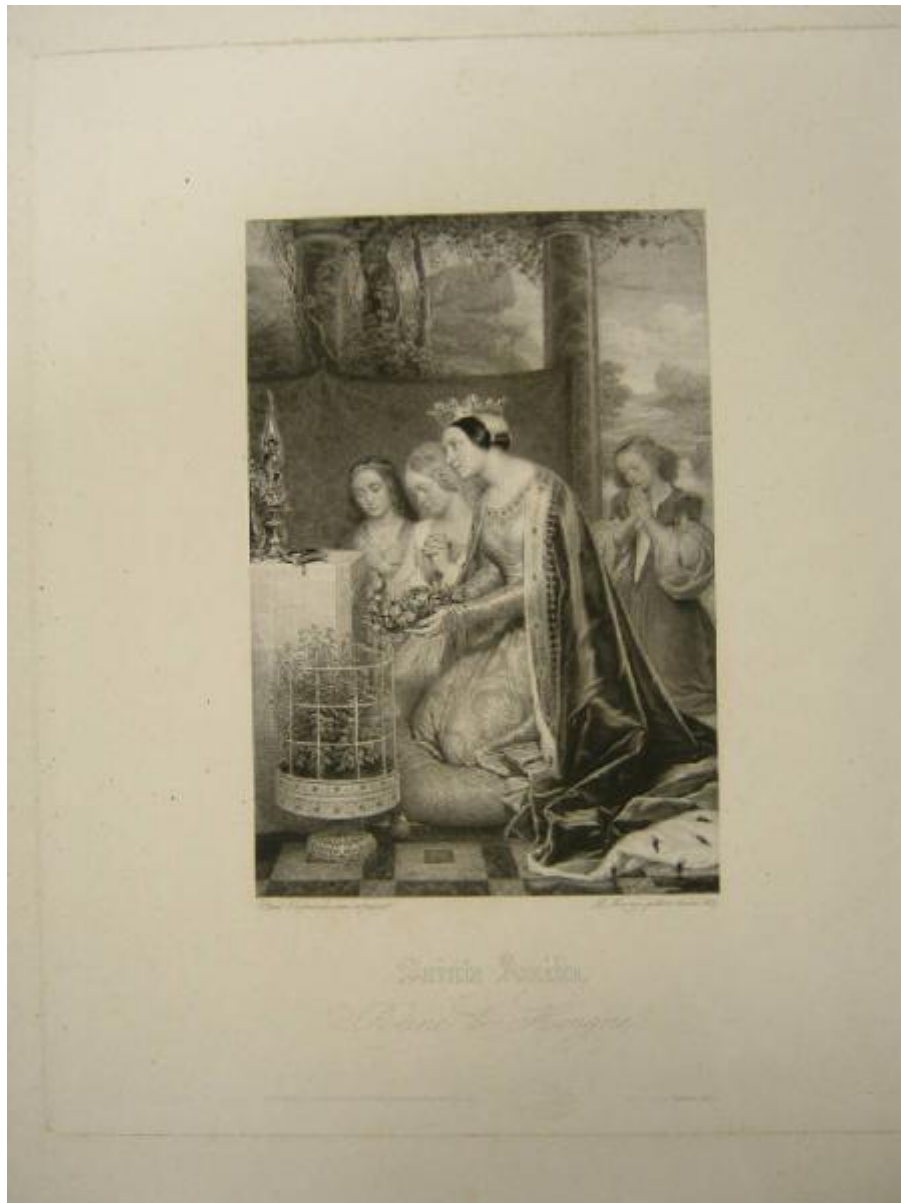


## Sainte Amelie, Reine de Hongarie.

Mercuri Paolo detto Paul; Delaroche Hyppolite detto Paul



Link risorsa: <https://www.lombardiabeniculturali.it/stampe/schede/3y010-00608/>

Scheda SIRBeC: <https://www.lombardiabeniculturali.it/stampe/schede-complete/3y010-00608/>

## CODICI

Unità operativa: 3y010

Numero scheda: 608

Codice scheda: 3y010-00608

Tipo scheda: S

Livello ricerca: C

### CODICE UNIVOCO

Codice regione: 03

Numero catalogo generale: 00619607

Ente schedatore: R03/ Fondazione Biblioteca Morcelli-Pinacoteca Repositi

Ente competente: S23

## RELAZIONI

### RELAZIONI CON ALTRI BENI

Tipo relazione: è compreso

Tipo scheda: COL

Codice IDK della scheda correlata: COL-LMD20-0000005

## OGGETTO

### OGGETTO

Definizione: stampa

Tipologia: stampa di traduzione

### QUANTITA'

Numero: 1

Disponibilità del bene: reale

### SOGGETTO

Categoria generale: sacro

Identificazione: Sant'Amelia

Titolo: Sant'Amelia Regina d'Ungheria

Titolo proprio: Sainte Amelie, Reine de Hongarie.

Tipo titolo: dalla stampa

## LOCALIZZAZIONE GEOGRAFICO-AMMINISTRATIVA

### INDICAZIONE DEL CONTENITORE FISICO

Codice del contenitore fisico: 2978

Categoria del contenitore fisico: architettura

### LOCALIZZAZIONE GEOGRAFICO-AMMINISTRATIVA ATTUALE

Stato: Italia

Regione: Lombardia

Provincia: BS

Nome provincia: Brescia

Codice ISTAT comune: 017052

Comune: Chiari

### COLLOCAZIONE SPECIFICA

Tipologia: palazzo

Denominazione: Biblioteca Morcelli-Pinacoteca Reposs

Indirizzo: Via Bernardino Varisco, 9

Denominazione struttura conservativa - livello 1: Fondazione Biblioteca Morcelli-Pinacoteca Reposs

Denominazione struttura conservativa - livello 2: Pinacoteca Reposs

Tipologia struttura conservativa: museo

Collocazione originaria: SC

## DATI PATRIMONIALI E COLLEZIONI

### INVENTARIO

Data: 1991

Numero: I00608

### COLLEZIONI

Denominazione: Fondo Calcografico Antico e Moderno della Fondazione Biblioteca Morcelli Pinacoteca Reposs

## RAPPORTO

### RAPPORTO BENE FINALE/ORIGINALE

Stadio bene in esame: derivazione

Bene finale/originale: dipinto

Soggetto bene finale/originale: Sant'Amelia

Autore bene finale/originale: Delaroche Paul

Datazione bene finale/originale: 1800 ca./ 1856

## CRONOLOGIA

### CRONOLOGIA GENERICA

Secolo: sec. XIX

### CRONOLOGIA SPECIFICA

Da: 1837

A: 1837

Motivazione cronologia: iscrizione

## DEFINIZIONE CULTURALE

### AUTORE [1 / 3]

Ruolo: incisore

Nome di persona o ente: Mercuri Paolo detto Paul

Tipo intestazione: P

Dati anagrafici/Periodo di attività: 1804/ 1884

Codice scheda autore: 3y010-00882

Motivazione dell'attribuzione: iscrizione

### AUTORE [2 / 3]

Ruolo: disegnatore

Nome di persona o ente: Mercuri Paolo detto Paul

Tipo intestazione: P

Dati anagrafici/Periodo di attività: 1804/ 1884

Codice scheda autore: 3y010-00882

Motivazione dell'attribuzione: iscrizione

### AUTORE [3 / 3]

Ruolo: inventore

Nome di persona o ente: Delaroche Hyppolite detto Paul

Tipo intestazione: P

Dati anagrafici/Periodo di attività: 1787/ 1856

Codice scheda autore: 3y010-00881

Motivazione dell'attribuzione: iscrizione

## DATI TECNICI

### MATERIA E TECNICA

Materia: bulino

### MISURE [1 / 2]

Parte: parte incisa

Unità: mm

Altezza: 188

Larghezza: 127

### MISURE [2 / 2]

Parte: battuta della lastra

Unità: mm

Altezza: 305

Larghezza: 250

### MISURE FOGLIO

Unità: mm

Altezza: 488

Larghezza: 391

Filigrana: assente

Codifica Iconclass

11 HH (Amelia) 11 (Religione e magia. Religione cristiana. Santi. Santi femminili con nome. Amelia regina d'Ungheria)

Indicazioni sul soggetto

PERSONAGGI: SANTA AMELIA.

ATTRIBUTI (SANTA AMELIA): CORONA.

FIGURE: FIGURE FEMMINILI.

ABBIGLIAMENTO: VESTI; MANICHE A SBUFFO; CUFFIA.

OGGETTI: CORONA DI FIORI; VASO DI VETRO PER FIORI;

LIBRO; DRAPPO; CUSCINO; VASO DI METALLO PER PIANTA.

SUPPELLETTILI ECCLESIASTICHE: OSTENSORIO.

PAESAGGIO. PIANTE. COSTRUZIONI: ALTAROLO.

ELEMENTI ARCHITETTONICI: COLONNE.

## DATI ANALITICI

### ISCRIZIONI [1 / 4]

Classe di appartenenza: indicazione di responsabilità

Tipo di caratteri: corsivo

Posizione: nel margine inferiore, a destra

Trascrizione: P. MERCURJ PITTORE INCISE 1837

### ISCRIZIONI [2 / 4]

Classe di appartenenza: indicazione di responsabilità

Lingua: Latino

Tipo di caratteri: corsivo

Posizione: nel margine inferiore, a sinistra

Trascrizione: PAUL DELAROCHE INU. ET PINXIT.

### ISCRIZIONI [3 / 4]

Classe di appartenenza: di titolazione

Lingua: Francese

Tipo di caratteri: corsivo/ caratteri gotici

Posizione: nel margine inferiore, al centro

Trascrizione: SAINTE AMELIE, REINE DE HONGARIE.

### ISCRIZIONI [4 / 4]

Classe di appartenenza: indicazione di responsabilità

Lingua: Francese

Tipo di caratteri: corsivo

Posizione: nel margine inferiore, ultima riga

Trascrizione: IMPRIMÉ PAR RITTNER ET GOUPIL, BOULEVART MONTMARTRE 15.

### STEMMI, EMBLEMI, MARCHI

Classe di appartenenza: timbro a secco

Qualificazione: marca editoriale

Identificazione: Goupil & Vibert

Quantità: 1

Posizione: in basso, al centro del margine inferiore

Descrizione: ovale con la scritta: GOUPIL & VIBERT/ EDITEURS/ A' PARIS e due stelline

## CONSERVAZIONE

### STATO DI CONSERVAZIONE

Data: 2003

Stato di conservazione: buono

Fonte: Osservazione diretta

## CONDIZIONE GIURIDICA E VINCOLI

### CONDIZIONE GIURIDICA

Indicazione generica: proprietà privata

### ACQUISIZIONE

Note: fonte: Elenco delle incisioni legate dal Senat. Ferdin. Cavalli alla Biblioteca Morcelliana, c. 7r n. 460

## FONTI E DOCUMENTI DI RIFERIMENTO

### DOCUMENTAZIONE FOTOGRAFICA

Codice univoco della risorsa: SC\_S\_3y010-00608\_IMG-0000052359

Genere: documentazione allegata

Tipo: fotografia digitale

Codice identificativo: I00608

Note: riproduzione integrale

Nome del file originale: I00608.JPG

### FONTI E DOCUMENTI

Genere: documentazione esistente

Tipo: elenco

Autore: Rivetti Luigi, bibliotecario Morcelliana 1884-1928

Denominazione: Elenco delle incisioni legate dal Senat. Ferdin. Cavalli alla Biblioteca Morcelliana

Data: post 1888

Foglio Carta: c. 7r

Nome dell'archivio: Chiari/ Biblioteca Morcelliana/ Archivio Rivetti

### BIBLIOGRAFIA

Genere: bibliografia specifica

Autore: Alborghetti A.

Titolo libro o rivista: La Pinacoteca Repossi di Chiari. Catalogo dei dipinti, delle sculture e delle incisioni

Titolo contributo: Elenco delle incisioni in ordine alfabetico per autore

Luogo di edizione: Brescia

Anno di edizione: 1991

Codice scheda bibliografia: 3y010-00014

V., pp., nn.: p. 168 n. 918

## COMPILAZIONE

### COMPILAZIONE

Anno di redazione: 2003

Ente compilatore: Fondazione Biblioteca Morcelli-Pinacoteca Repossi

Nome [1 / 2]: Brambilla, Lia

Nome [2 / 2]: Scorsetti, Monica

Funzionario responsabile: Belotti, Ione