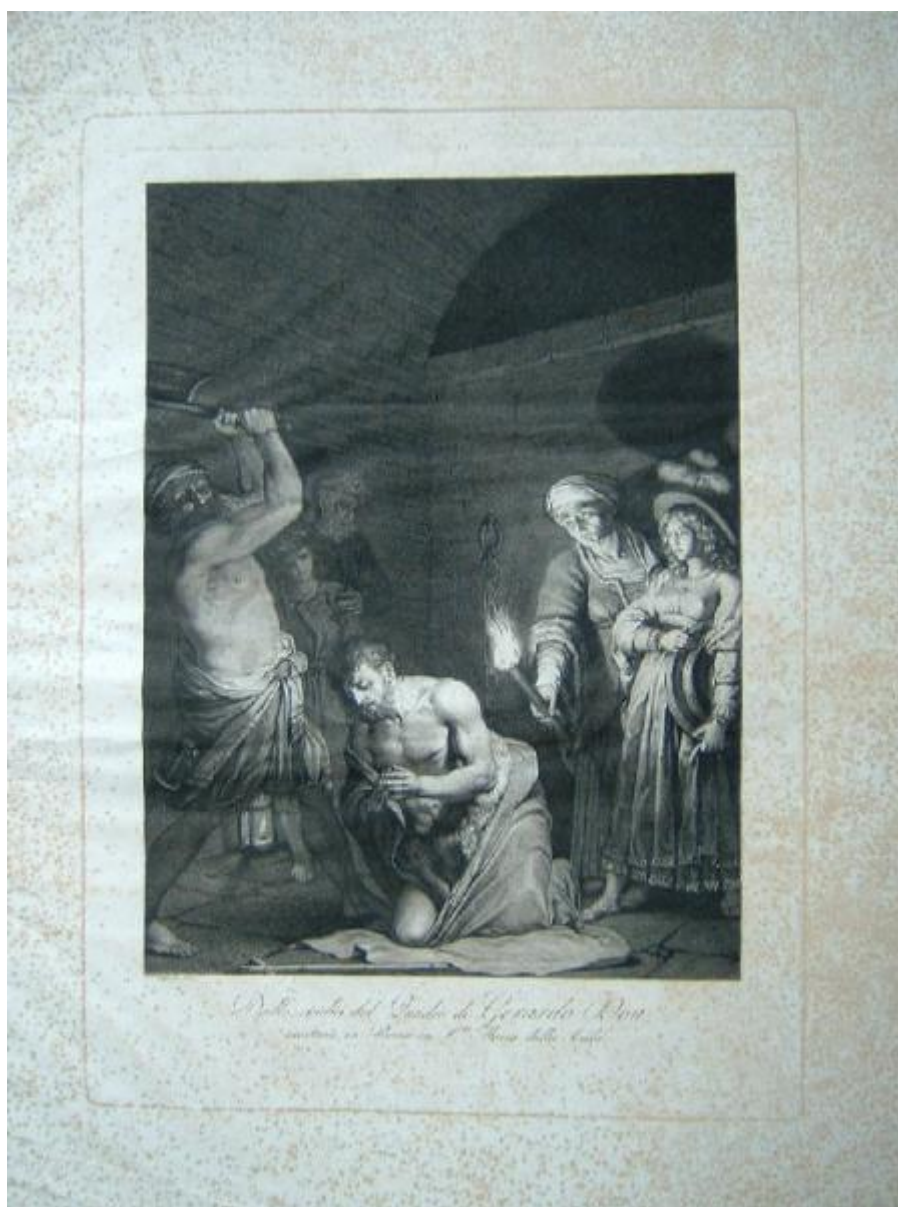


Decapitazione di san Giovanni Battista

Longhi Giuseppe; Dou Gerrit



Link risorsa: <https://www.lombardiabeniculturali.it/stampe/schede/3y010-00828/>

Scheda SIRBeC: <https://www.lombardiabeniculturali.it/stampe/schede-complete/3y010-00828/>

CODICI

Unità operativa: 3y010

Numero scheda: 828

Codice scheda: 3y010-00828

Tipo scheda: S

Livello ricerca: C

CODICE UNIVOCO

Codice regione: 03

Numero catalogo generale: 00619785

Ente schedatore: R03/ Fondazione Biblioteca Morcelli-Pinacoteca Reppi

Ente competente: S23

RELAZIONI

RELAZIONI CON ALTRI BENI

Tipo relazione: è compreso

Tipo scheda: COL

Codice IDK della scheda correlata: COL-LMD20-0000005

OGGETTO

OGGETTO

Definizione: stampa

Tipologia: stampa di traduzione

QUANTITA'

Numero: 1

Disponibilità del bene: reale

SOGGETTO

Categoria generale: sacro

Identificazione: Decapitazione di san Giovanni Battista

LOCALIZZAZIONE GEOGRAFICO-AMMINISTRATIVA

INDICAZIONE DEL CONTENITORE FISICO

Codice del contenitore fisico: 2978

Categoria del contenitore fisico: architettura

LOCALIZZAZIONE GEOGRAFICO-AMMINISTRATIVA ATTUALE

Stato: Italia

Regione: Lombardia

Provincia: BS

Nome provincia: Brescia

Codice ISTAT comune: 017052

Comune: Chiari

COLLOCAZIONE SPECIFICA

Tipologia: palazzo

Denominazione: Biblioteca Morcelli-Pinacoteca Repossì

Indirizzo: Via Bernardino Varisco, 9

Denominazione struttura conservativa - livello 1: Fondazione Biblioteca Morcelli-Pinacoteca Repossì

Denominazione struttura conservativa - livello 2: Pinacoteca Repossì

Tipologia struttura conservativa: museo

Collocazione originaria: SC

DATI PATRIMONIALI E COLLEZIONI

INVENTARIO

Data: 1991

Numero: I00828

COLLEZIONI

Denominazione: Fondo Calcografico Antico e Moderno della Fondazione Biblioteca Morcelli Pinacoteca Repossì

RAPPORTO

RAPPORTO BENE FINALE/ORIGINALE

Stadio bene in esame: derivazione

Bene finale/originale: dipinto

Soggetto bene finale/originale: Decapitazione di San Giovanni Battista

Autore bene finale/originale: Dou Gerrit

Datazione bene finale/originale: 1633 ca. / 1675 ante

CRONOLOGIA

CRONOLOGIA GENERICA

Secolo: sec. XIX

CRONOLOGIA SPECIFICA

Da: 1806

A: 1806

Motivazione cronologia: iscrizione

DEFINIZIONE CULTURALE

AUTORE [1 / 2]

Ruolo: incisore

Nome di persona o ente: Longhi Giuseppe

Tipo intestazione: P

Dati anagrafici/Periodo di attività: 1766/ 1831

Codice scheda autore: RL010-01299

Motivazione dell'attribuzione: firma

AUTORE [2 / 2]

Ruolo: inventore

Nome di persona o ente: Dou Gerrit

Tipo intestazione: P

Dati anagrafici/Periodo di attività: 1613/ 1675

Codice scheda autore: RL010-00832

Motivazione dell'attribuzione: iscrizione

DATI TECNICI

MATERIA E TECNICA

Materia: acquaforte

MISURE [1 / 2]

Parte: parte incisa

Unità: mm

Altezza: 416

Larghezza: 308

MISURE [2 / 2]

Parte: battuta della lastra

Unità: mm

Altezza: 523

Larghezza: 372

MISURE FOGLIO

Unità: mm

Altezza: 749

Larghezza: 540

Codifica Iconclass

73 C 1 333 (Bibbia. Nuovo Testamento. Vita pubblica di Cristo: dal battesimo alla Passione. Storia di Giovanni Battista. Martirio e morte di Giovanni Battista. Salomè danza durante il banchetto di Erode. Decapitazione di Giovanni Battista)

Indicazioni sul soggetto

PERSONAGGI: SAN GIOVANNI BATTISTA; ERODIADE. FIGURE: FIGURE MASCHILI; FIGURE FEMMINILI. ABBIGLIAMENTO: CAPPELLO PIUMATO; GONNA CUFFIA; TURBANTE. INTERNO. OGGETTI: SCURE; FIACCOLA.

DATI ANALITICI

ISCRIZIONI [1 / 3]

Classe di appartenenza: indicazione di responsabilità

Tipo di caratteri: corsivo

Posizione: nel margine inferiore, a sinistra

Trascrizione: G.PE LONGHI INC.

ISCRIZIONI [2 / 3]

Classe di appartenenza: indicazione di responsabilità

Tipo di caratteri: corsivo

Posizione: nel margine inferiore, al centro

Trascrizione

DALLO STUDIO DEL QUADRO DI GERARDO DOU. / ESISTENTE IN ROMA IN S.TA MARIA DELLA SCALA

ISCRIZIONI [3 / 3]

Classe di appartenenza: documentaria

Posizione: dopo l'indicazione dell'incisore

Trascrizione: 1806

CONSERVAZIONE

STATO DI CONSERVAZIONE

Data: 2003

Stato di conservazione: mediocre

Indicazioni specifiche: Foxing.

Fonte: Osservazione diretta

CONDIZIONE GIURIDICA E VINCOLI

CONDIZIONE GIURIDICA

Indicazione generica: proprietà privata

FONTI E DOCUMENTI DI RIFERIMENTO

DOCUMENTAZIONE FOTOGRAFICA

Codice univoco della risorsa: SC_S_3y010-00828_IMG-0000055401

Genere: documentazione allegata

Tipo: fotografia digitale colore

Codice identificativo: I00828

Note: riproduzione integrale

Nome del file originale: I00828.JPG

BIBLIOGRAFIA [1 / 3]

Genere: bibliografia specifica

Autore: Alborghetti A.

Titolo libro o rivista: La Pinacoteca Repposi di Chiari. Catalogo dei dipinti, delle sculture e delle incisioni

Titolo contributo: Elenco delle incisioni in ordine alfabetico per autore

Luogo di edizione: Brescia

Anno di edizione: 1991

Codice scheda bibliografia: 3y010-00014

V., pp., nn.: p. 166 n. 861

BIBLIOGRAFIA [2 / 3]

Genere: bibliografia specifica

Autore: Longhi G.

Titolo libro o rivista: La Calcografia

Titolo contributo: Elenco delle stampe incise dal cavalier Giuseppe Longhi

Luogo di edizione: Milano

Anno di edizione: 1830

Codice scheda bibliografia: 3y010-00247

V., pp., nn.: p. 335

BIBLIOGRAFIA [3 / 3]

Genere: bibliografia specifica

Autore: Città Brera

Titolo libro o rivista: La città di Brera. Due secoli d'incisione

Luogo di edizione: Milano

Anno di edizione: 1996

Codice scheda bibliografia: 3y010-00039

V., pp., nn.: p. 279 n. 50

V., tavv., figg.: p. 82

COMPILAZIONE

COMPILAZIONE

Anno di redazione: 2003

Ente compilatore: Fondazione Biblioteca Morcelli-Pinacoteca Repossi

Nome [1 / 2]: Brambilla, Lia

Nome [2 / 2]: Scorsetti, Monica

Funzionario responsabile: Belotti, Ione