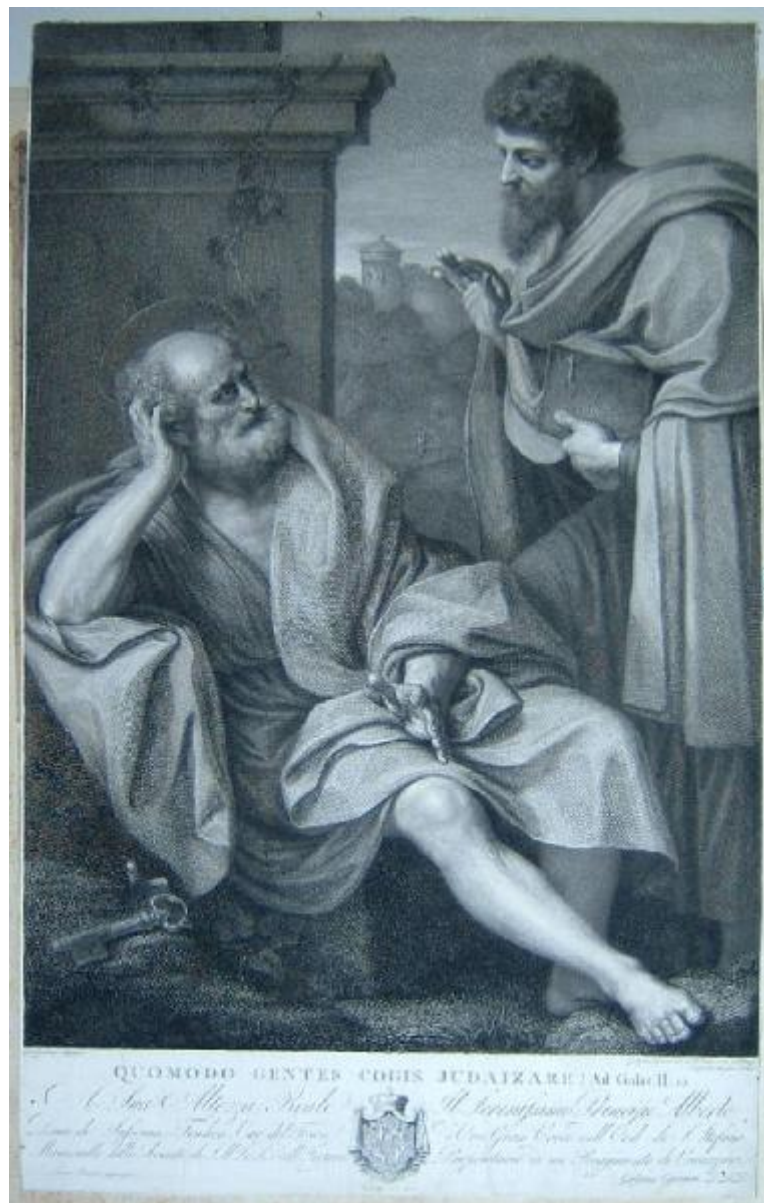


# Quomodo gentes cogis judaizare?

Reni Guido; Morghen Raffaello



Link risorsa: <https://www.lombardiabeniculturali.it/stampe/schede/3y010-00928/>

Scheda SIRBeC: <https://www.lombardiabeniculturali.it/stampe/schede-complete/3y010-00928/>

## CODICI

Unità operativa: 3y010

Numero scheda: 928

Codice scheda: 3y010-00928

Tipo scheda: S

Livello ricerca: C

### CODICE UNIVOCO

Codice regione: 03

Numero catalogo generale: 00619871

Ente schedatore: R03/ Fondazione Biblioteca Morcelli-Pinacoteca Reppi

Ente competente: S23

## RELAZIONI

### RELAZIONI CON ALTRI BENI

Tipo relazione: è compreso

Tipo scheda: COL

Codice IDK della scheda correlata: COL-LMD20-0000005

## OGGETTO

### OGGETTO

Definizione: stampa smarginata

Tipologia: stampa di traduzione

### QUANTITA'

Numero: 1

Disponibilità del bene: reale

### SOGGETTO

Categoria generale: sacro

Identificazione: San Pietro e san Paolo

Titolo: In che modo pensi di giudaizzare le genti?

Titolo proprio: Quomodo gentes cogis judaizare?

Tipo titolo: dalla stampa

## LOCALIZZAZIONE GEOGRAFICO-AMMINISTRATIVA

### INDICAZIONE DEL CONTENITORE FISICO

Codice del contenitore fisico: 2978

Categoria del contenitore fisico: architettura

### LOCALIZZAZIONE GEOGRAFICO-AMMINISTRATIVA ATTUALE

Stato: Italia

Regione: Lombardia

Provincia: BS

Nome provincia: Brescia

Codice ISTAT comune: 017052

Comune: Chiari

### COLLOCAZIONE SPECIFICA

Tipologia: palazzo

Denominazione: Biblioteca Morcelli-Pinacoteca Reposs

Indirizzo: Via Bernardino Varisco, 9

Denominazione struttura conservativa - livello 1: Fondazione Biblioteca Morcelli-Pinacoteca Reposs

Denominazione struttura conservativa - livello 2: Pinacoteca Reposs

Tipologia struttura conservativa: museo

Collocazione originaria: SC

## DATI PATRIMONIALI E COLLEZIONI

### INVENTARIO

Data: 1991

Numero: I00928

### COLLEZIONI

Denominazione: Fondo Calcografico Antico e Moderno della Fondazione Biblioteca Morcelli Pinacoteca Reposs

## RAPPORTO

### RAPPORTO BENE FINALE/ORIGINALE

Stadio bene in esame: derivazione

Bene finale/originale: dipinto

Soggetto bene finale/originale: Santi Pietro e Paolo

Autore bene finale/originale: Reni Guido

Datazione bene finale/originale: 1642 ante

Collocazione bene finale/originale: Italia/ Emilia Romagna/ BO/ Bologna

## CRONOLOGIA

### CRONOLOGIA GENERICA

Secolo: sec. XIX

### CRONOLOGIA SPECIFICA

Da: 1804

A: 1804

Motivazione cronologia: bibliografia

## DEFINIZIONE CULTURALE

### AUTORE [1 / 2]

Ruolo: inventore

Nome di persona o ente: Reni Guido

Tipo intestazione: P

Dati anagrafici/Periodo di attività: 1575/ 1642

Codice scheda autore: RL010-01886

Motivazione dell'attribuzione: iscrizione

### AUTORE [2 / 2]

Ruolo: direttore

Nome di persona o ente: Morghen Raffaello

Tipo intestazione: P

Dati anagrafici/Periodo di attività: 1758/ 1833

Codice scheda autore: RL010-01547

Motivazione dell'attribuzione: iscrizione

### STATO DELL' OPERA

Stato: secondo stato su due

Specifiche: Il primo stato è a.l.

### **DEDICA**

Data: 1804

Circostanza: omaggio

Fonte: iscrizione sulla stampa stessa

Nome del dedicante: Cipriani Galgano

Nome del dedicatario: Principe Alberto di Sassonia

## **DATI TECNICI**

### **MATERIA E TECNICA**

Materia: bulino

### **MISURE**

Parte: parte incisa

Unità: mm

Altezza: 466

Larghezza: 330

### **MISURE FOGLIO**

Unità: mm

Altezza: 531

Larghezza: 330

Codifica Iconclass

11 H (Pietro e Paolo) (Religione e magia; religione cristiana; santi; santi maschili col nome; san Pietro e san Paolo)

Indicazioni sul soggetto

PERSONAGGI: SAN PIETRO; SAN PAOLO. ATTRIBUTI (SAN PIETRO) CHIAVE; LIBRO; (SAN PAOLO) SPADA; LIBRO. ELEMENTI ARCHITETTONICI: BASAMENTO DI COLONNA.

## **DATI ANALITICI**

### **ISCRIZIONI [1 / 6]**

Classe di appartenenza: indicazione di responsabilità

Tipo di caratteri: corsivo

Posizione: nel margine inferiore, a destra

Trascrizione: GALGANO CIPRIANI DIS..IN BOLOGNA E INC.. IN FIRENZE / RAFFAELLO MORGHEN DIRESSE

**ISCRIZIONI [2 / 6]**

Classe di appartenenza: indicazione di responsabilità

Tipo di caratteri: corsivo

Posizione: nel margine inferiore, a sinistra

Trascrizione: GUIDO RENI DIPINSE

**ISCRIZIONI [3 / 6]**

Classe di appartenenza: di titolazione

Lingua: Latino

Tipo di caratteri: lettere capitali

Posizione: nel margine inferiore

Trascrizione: QUOMODO GENTES COGIS JUDAIZARE? AD GALAT. II. 14

**ISCRIZIONI [4 / 6]**

Classe di appartenenza: dedicatoria

Tipo di caratteri: corsivo

Posizione: sotto il titolo

Trascrizione

A SUA ALTEZZA REALE IL SERENISSIMO PRINCIPE ALBERTO / DUCA DI SASSONIA-TESCHEN, CAV. DEL TOSON D'ORO, GRAN CROCE DELL'ORD: DI S. STEFANO, / MARESCIALLO DELLE ARMATE DI S.M.I. E R. E DELL'IMPERO, PROPRIETARIO DI UN REGGIMENTO DI CORAZZIERI / GALGANO CIPRIANI D.D.D.

**ISCRIZIONI [5 / 6]**

Classe di appartenenza: indicazione di responsabilità

Tipo di caratteri: corsivo

Posizione: nel margine inferiore, in basso a sinistra

Trascrizione: LUIGI BARDI IMPRESSE

**ISCRIZIONI [6 / 6]**

Classe di appartenenza: documentaria

Tipo di caratteri: corsivo

Posizione: nel margine inferiore, in basso al centro

Trascrizione: PUBBLIC: NEL 1804

**STEMMI, EMBLEMI, MARCHI**

Classe di appartenenza: arme

Qualificazione: gentilizio

Identificazione: Principe Alberto di Sassonia

Quantità: 1

Posizione: in basso al centro

**Descrizione**

scudo inquartato: al 1° e° un'aquila coronata, al 2° e 3° un cavaliere su cavallo rampante con spada sguainata. su tutto un piccolo scudo fasciato. Con corona.

**Notizie storico-critiche**

Le Blanc riporta la collocazione antica del quadro da cui la stampa è tratta, la galleria Zampieri a Bologna.

## CONSERVAZIONE

### STATO DI CONSERVAZIONE

Data: 2003

Stato di conservazione: discreto

Fonte: osservazione diretta

## CONDIZIONE GIURIDICA E VINCOLI

### CONDIZIONE GIURIDICA

Indicazione generica: proprietà privata

## FONTI E DOCUMENTI DI RIFERIMENTO

### DOCUMENTAZIONE FOTOGRAFICA

Codice univoco della risorsa: SC\_S\_3y010-00928\_IMG-0000056542

Genere: documentazione allegata

Tipo: fotografia digitale colore

Codice identificativo: I00928

Note: riproduzione integrale

Nome del file originale: I00928.JPG

### BIBLIOGRAFIA [1 / 2]

Genere: bibliografia specifica

Autore: Alborghetti A.

Titolo libro o rivista: La Pinacoteca Repposi di Chiari. Catalogo dei dipinti, delle sculture e delle incisioni

Titolo contributo: Elenco delle incisioni in ordine alfabetico per autore

Luogo di edizione: Brescia

Anno di edizione: 1991

Codice scheda bibliografia: 3y010-00014

V., pp., nn.: p. 154 n. 315

**BIBLIOGRAFIA [2 / 2]**

Genere: bibliografia specifica

Autore: Le Blanc Ch.

Titolo libro o rivista: Manuel de l'amateur d'estampes

Luogo di edizione: Paris

Anno di edizione: 1854-1888

Codice scheda bibliografia: 3y010-00095

V., pp., nn.: v. II p. 17 n. 3

## COMPILAZIONE

### COMPILAZIONE

Anno di redazione: 2003

Ente compilatore: Fondazione Biblioteca Morcelli-Pinacoteca Reppi

Nome [1 / 2]: Brambilla, Lia

Nome [2 / 2]: Scorsetti, Monica

Funzionario responsabile: Belotti, Ione