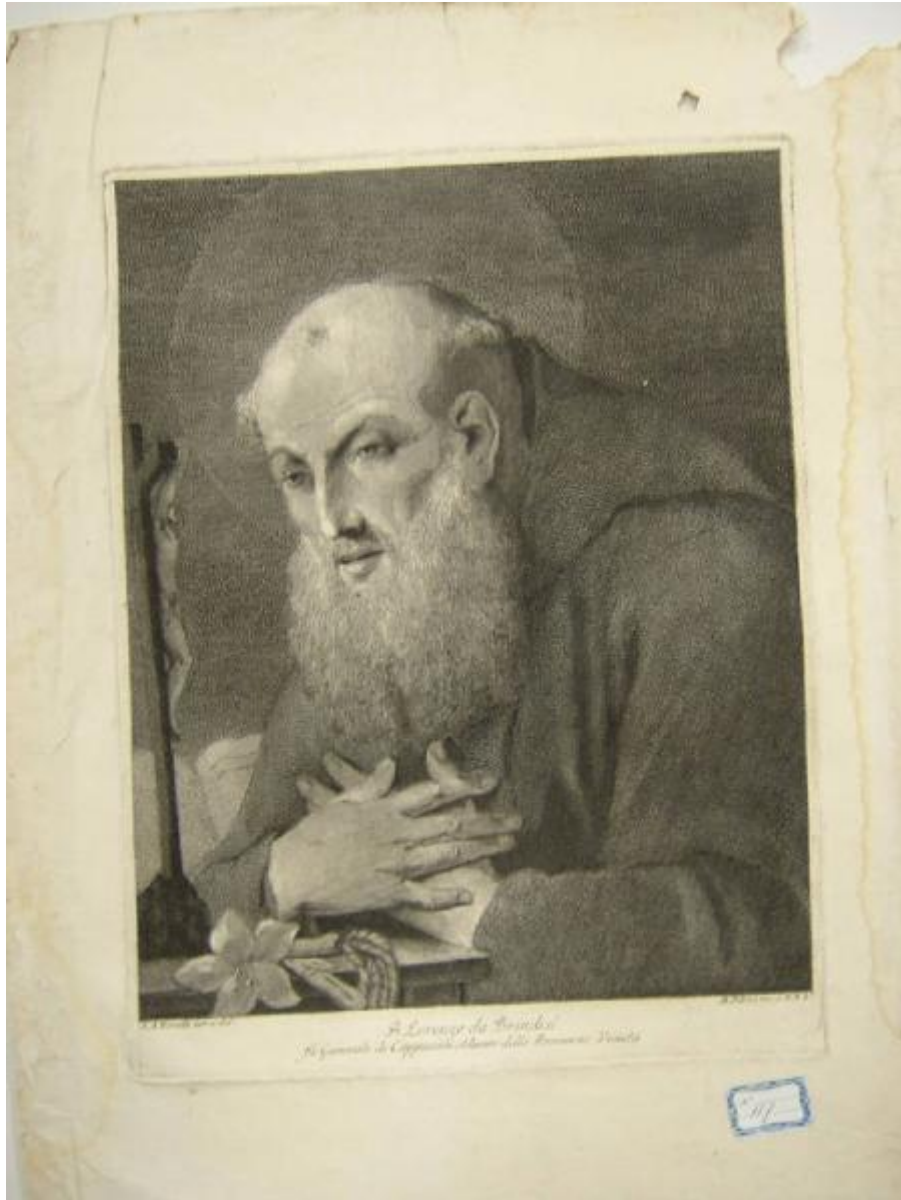


## Beato Lorenzo da Brindisi

Pitteri Marco Alvise; Novelli Pietro Antonio



Link risorsa: <https://www.lombardiabeniculturali.it/stampe/schede/3y010-00955/>

Scheda SIRBeC: <https://www.lombardiabeniculturali.it/stampe/schede-complete/3y010-00955/>

## CODICI

Unità operativa: 3y010

Numero scheda: 955

Codice scheda: 3y010-00955

Tipo scheda: S

Livello ricerca: C

### CODICE UNIVOCO

Codice regione: 03

Numero catalogo generale: 00619898

Ente schedatore: R03/ Fondazione Biblioteca Morcelli-Pinacoteca Repositi

Ente competente: S23

## RELAZIONI

### RELAZIONI CON ALTRI BENI

Tipo relazione: è compreso

Tipo scheda: COL

Codice IDK della scheda correlata: COL-LMD20-0000005

## OGGETTO

### OGGETTO

Definizione: stampa

Tipologia: stampa di invenzione

### QUANTITA'

Numero: 1

Disponibilità del bene: reale

### SOGGETTO

Categoria generale: sacro

Identificazione: Beato Lorenzo da Brindisi

Titolo proprio: Beato Lorenzo da Brindisi

Tipo titolo: dalla stampa

## LOCALIZZAZIONE GEOGRAFICO-AMMINISTRATIVA

### INDICAZIONE DEL CONTENITORE FISICO

Codice del contenitore fisico: 2978

Categoria del contenitore fisico: architettura

### LOCALIZZAZIONE GEOGRAFICO-AMMINISTRATIVA ATTUALE

Stato: Italia

Regione: Lombardia

Provincia: BS

Nome provincia: Brescia

Codice ISTAT comune: 017052

Comune: Chiari

### COLLOCAZIONE SPECIFICA

Tipologia: palazzo

Denominazione: Biblioteca Morcelli-Pinacoteca Repossì

Indirizzo: Via Bernardino Varisco, 9

Denominazione struttura conservativa - livello 1: Fondazione Biblioteca Morcelli-Pinacoteca Repossì

Denominazione struttura conservativa - livello 2: Pinacoteca Repossì

Tipologia struttura conservativa: museo

Collocazione originaria: SC

## DATI PATRIMONIALI E COLLEZIONI

### INVENTARIO

Data: 1991

Numero: I00955

### COLLEZIONI

Denominazione: Fondo Calcografico Antico e Moderno della Fondazione Biblioteca Morcelli Pinacoteca Repossì

## CRONOLOGIA

### CRONOLOGIA GENERICA

Secolo: sec. XVIII

### CRONOLOGIA SPECIFICA

Da: 1722

Validità: ca.

A: 1786

Validità: ante

Motivazione cronologia: analisi storica

## DEFINIZIONE CULTURALE

### AUTORE [1 / 3]

Ruolo: incisore

Nome di persona o ente: Pitteri Marco Alvise

Tipo intestazione: P

Dati anagrafici/Periodo di attività: 1702/ 1786

Codice scheda autore: RL010-01779

Motivazione dell'attribuzione: firma

### AUTORE [2 / 3]

Ruolo: disegnatore

Nome di persona o ente: Novelli Pietro Antonio

Tipo intestazione: P

Dati anagrafici/Periodo di attività: 1729/ 1804

Codice scheda autore: RL010-01625

Motivazione dell'attribuzione: iscrizione

### AUTORE [3 / 3]

Ruolo: inventore

Nome di persona o ente: Novelli Pietro Antonio

Tipo intestazione: P

Dati anagrafici/Periodo di attività: 1729/ 1804

Codice scheda autore: RL010-01625

Motivazione dell'attribuzione: iscrizione

## DATI TECNICI

### MATERIA E TECNICA

Materia: acquaforte

**MISURE [1 / 2]**

Parte: parte incisa

Unità: mm

Altezza: 325

Larghezza: 259

**MISURE [2 / 2]**

Parte: battuta della lastra

Unità: mm

Altezza: 354

Larghezza: 266

**MISURE FOGLIO**

Unità: mm

Altezza: 510

Larghezza: 360

Filigrana: assente

Codifica Iconclass

61 B 2 (Beato Lorenzo da Brindisi) (Storia. Eventi e situazioni storiche; persone storiche. Persone storiche - ritratti e scene della loro vita. Persone storiche. Beato Lorenzo da Brindisi).

Indicazioni sul soggetto

PERSONAGGI: BEATO LORENZO DA BRINDISI. ABBIGLIAMENTO: SAIO FRANCESCO. OGGETTI: CROCIFISSO; GIGLIO; CILICIO.

## **DATI ANALITICI**

**ISCRIZIONI [1 / 3]**

Classe di appartenenza: indicazione di responsabilità

Tipo di caratteri: corsivo

Posizione: nel margine inferiore, a destra

Trascrizione: M. PITTERI INC. C.P.E.S.

**ISCRIZIONI [2 / 3]**

Classe di appartenenza: indicazione di responsabilità

Tipo di caratteri: corsivo

Posizione: nel margine inferiore, a sinistra

Trascrizione: P. A. NOVELLI INV. E DEL.

### **ISCRIZIONI [3 / 3]**

Classe di appartenenza: di titolazione

Tipo di caratteri: corsivo

Posizione: nel margine inferiore, al centro

Trascrizione: B. LORENZO DA BRINDISI / FU GENERALE DE CAPPUCCINI ALUNNO DELLA PROVINCIA VENETA

## **CONSERVAZIONE**

### **STATO DI CONSERVAZIONE**

Data: 2003

Stato di conservazione: discreto

Fonte: osservazione diretta

## **CONDIZIONE GIURIDICA E VINCOLI**

### **CONDIZIONE GIURIDICA**

Indicazione generica: proprietà privata

## **FONTI E DOCUMENTI DI RIFERIMENTO**

### **DOCUMENTAZIONE FOTOGRAFICA**

Codice univoco della risorsa: SC\_S\_3y010-00955\_IMG-0000056769

Genere: documentazione allegata

Tipo: fotografia digitale colore

Codice identificativo: I00955

Note: riproduzione integrale

Nome del file originale: I00955.JPG

### **BIBLIOGRAFIA [1 / 2]**

Genere: bibliografia specifica

Autore: Alborghetti A.

Titolo libro o rivista: La Pinacoteca Repposi di Chiari. Catalogo dei dipinti, delle sculture e delle incisioni

Titolo contributo: Elenco delle incisioni in ordine alfabetico per autore

Luogo di edizione: Brescia

Anno di edizione: 1991

Codice scheda bibliografia: 3y010-00014

V., pp., nn.: p. 159 n. 554

**BIBLIOGRAFIA [2 / 2]**

Genere: bibliografia specifica

Autore: Le Blanc Ch.

Titolo libro o rivista: Manuel de l'amateur d'estampes

Luogo di edizione: Paris

Anno di edizione: 1854-1888

Codice scheda bibliografia: 3y010-00095

V., pp., nn.: v. III p. 109

## COMPILAZIONE

### COMPILAZIONE

Anno di redazione: 2003

Ente compilatore: Fondazione Biblioteca Morcelli-Pinacoteca Reppi

Nome [1 / 2]: Brambilla, Lia

Nome [2 / 2]: Scorsetti, Monica

Funzionario responsabile: Belotti, Ione