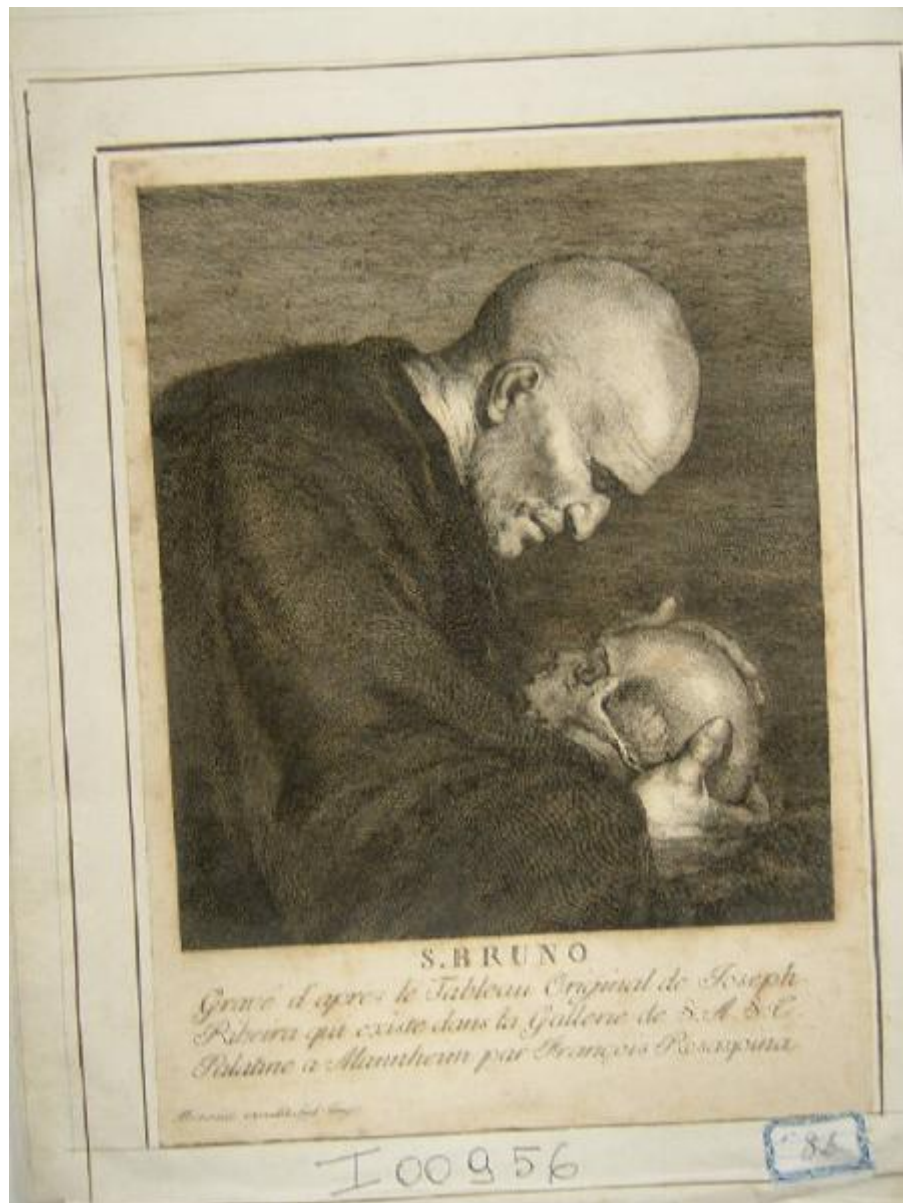


## S. Bruno

Rosaspina Francesco; De Ribera Jusepe detto Spagnoletto



Link risorsa: <https://www.lombardiabeniculturali.it/stampe/schede/3y010-00956/>

Scheda SIRBeC: <https://www.lombardiabeniculturali.it/stampe/schede-complete/3y010-00956/>

## CODICI

Unità operativa: 3y010

Numero scheda: 956

Codice scheda: 3y010-00956

Tipo scheda: S

Livello ricerca: C

### CODICE UNIVOCO

Codice regione: 03

Numero catalogo generale: 00619899

Ente schedatore: R03/ Fondazione Biblioteca Morcelli-Pinacoteca Reposi

Ente competente: S23

## RELAZIONI

### RELAZIONI CON ALTRI BENI

Tipo relazione: è compreso

Tipo scheda: COL

Codice IDK della scheda correlata: COL-LMD20-0000005

## OGGETTO

### OGGETTO

Definizione: stampa smarginata

Tipologia: stampa di traduzione

### QUANTITA'

Numero: 1

Disponibilità del bene: reale

### SOGGETTO

Categoria generale: sacro

Identificazione: San Bruno

Titolo proprio: S. Bruno

Tipo titolo: dalla stampa

## LOCALIZZAZIONE GEOGRAFICO-AMMINISTRATIVA

### INDICAZIONE DEL CONTENITORE FISICO

Codice del contenitore fisico: 2978

Categoria del contenitore fisico: architettura

### LOCALIZZAZIONE GEOGRAFICO-AMMINISTRATIVA ATTUALE

Stato: Italia

Regione: Lombardia

Provincia: BS

Nome provincia: Brescia

Codice ISTAT comune: 017052

Comune: Chiari

### COLLOCAZIONE SPECIFICA

Tipologia: palazzo

Denominazione: Biblioteca Morcelli-Pinacoteca Repossì

Indirizzo: Via Bernardino Varisco, 9

Denominazione struttura conservativa - livello 1: Fondazione Biblioteca Morcelli-Pinacoteca Repossì

Denominazione struttura conservativa - livello 2: Pinacoteca Repossì

Tipologia struttura conservativa: museo

Collocazione originaria: SC

## DATI PATRIMONIALI E COLLEZIONI

### INVENTARIO

Data: 1991

Numero: I00956

### COLLEZIONI

Denominazione: Fondo Calcografico Antico e Moderno della Fondazione Biblioteca Morcelli Pinacoteca Repossì

## RAPPORTO

### RAPPORTO BENE FINALE/ORIGINALE

Stadio bene in esame: derivazione

Bene finale/originale: dipinto

Soggetto bene finale/originale: San Bruno

Autore bene finale/originale: Ribera Jusepe de detto Spagnoletto

## CRONOLOGIA

### CRONOLOGIA GENERICA

Secolo: secc. XVIII/ XIX

### CRONOLOGIA SPECIFICA

Da: 1782

Validità: ca.

A: 1841

Validità: ante

Motivazione cronologia: analisi storica

## DEFINIZIONE CULTURALE

### AUTORE [1 / 2]

Ruolo: incisore

Nome di persona o ente: Rosaspina Francesco

Tipo intestazione: P

Dati anagrafici/Periodo di attività: 1762/ 1841

Codice scheda autore: RL010-01938

Motivazione dell'attribuzione: firma

### AUTORE [2 / 2]

Ruolo: inventore

Nome di persona o ente: De Ribera Jusepe detto Spagnoletto

Tipo intestazione: P

Dati anagrafici/Periodo di attività: 1591/ 1630

Codice scheda autore: 3y010-00022

Motivazione dell'attribuzione: iscrizione

## DATI TECNICI

### MATERIA E TECNICA

Materia: acquaforte

### MISURE

Parte: parte incisa

Unità: mm

Altezza: 256

Larghezza: 195

### MISURE FOGLIO

Unità: mm

Altezza: 293

Larghezza: 212

Filigrana: assente

Codifica Iconclass: 11 H (Bruno) (Religione e magia; religione cristiana; santi maschili (Bruno))

Indicazioni sul soggetto: PERSONAGGI: SAN BRUNO. OGGETTI: CRANIO.

## DATI ANALITICI

### ISCRIZIONI [1 / 2]

Classe di appartenenza: indicazione di responsabilità

Lingua: francese

Tipo di caratteri: corsivo

Posizione: sotto il titolo

Trascrizione

GRAVÉ D'APRÈS LE TABLEAU ORIGINAL DE JOSEPH / RIBEIRA QUI EXISTE DANS LA GALERIE DE S.A.S.I. / PALATINE A MANNEHEIM PAR FRANCOIS ROSASPINA / BONONIAE EXCUDIT LUD. INIG.

### ISCRIZIONI [2 / 2]

Classe di appartenenza: di titolazione

Tipo di caratteri: lettere capitali

Posizione: nel margine inferiore, al centro

Trascrizione: S. BRUNO

## CONSERVAZIONE

### STATO DI CONSERVAZIONE

Data: 2003

Stato di conservazione: discreto

Fonte: osservazione diretta

## CONDIZIONE GIURIDICA E VINCOLI

### CONDIZIONE GIURIDICA

Indicazione generica: proprietà privata

## FONTI E DOCUMENTI DI RIFERIMENTO

### DOCUMENTAZIONE FOTOGRAFICA

Codice univoco della risorsa: SC\_S\_3y010-00956\_IMG-0000056778

Genere: documentazione allegata

Tipo: fotografia digitale colore

Codice identificativo: I00956

Note: riproduzione integrale

Nome del file originale: I00956.JPG

### BIBLIOGRAFIA [1 / 2]

Genere: bibliografia specifica

Autore: Alborghetti A.

Titolo libro o rivista: La Pinacoteca Repossi di Chiari. Catalogo dei dipinti, delle sculture e delle incisioni

Titolo contributo: Elenco delle incisioni in ordine alfabetico per autore

Luogo di edizione: Brescia

Anno di edizione: 1991

Codice scheda bibliografia: 3y010-00014

V., pp., nn.: p. 173 n. 1123

### BIBLIOGRAFIA [2 / 2]

Genere: bibliografia specifica

Autore: Le Blanc Ch.

Titolo libro o rivista: Manuel de l'amateur d'estampes

Luogo di edizione: Paris

Anno di edizione: 1854-1888

Codice scheda bibliografia: 3y010-00095

V., pp., nn.: v. IV p. 364 n. 16

## COMPILAZIONE

### COMPILAZIONE

Anno di redazione: 2003

Ente compilatore: Fondazione Biblioteca Morcelli-Pinacoteca Reppi

Nome [1 / 2]: Brambilla, Lia

Nome [2 / 2]: Scorsetti, Monica

Funzionario responsabile: Belotti, Ione