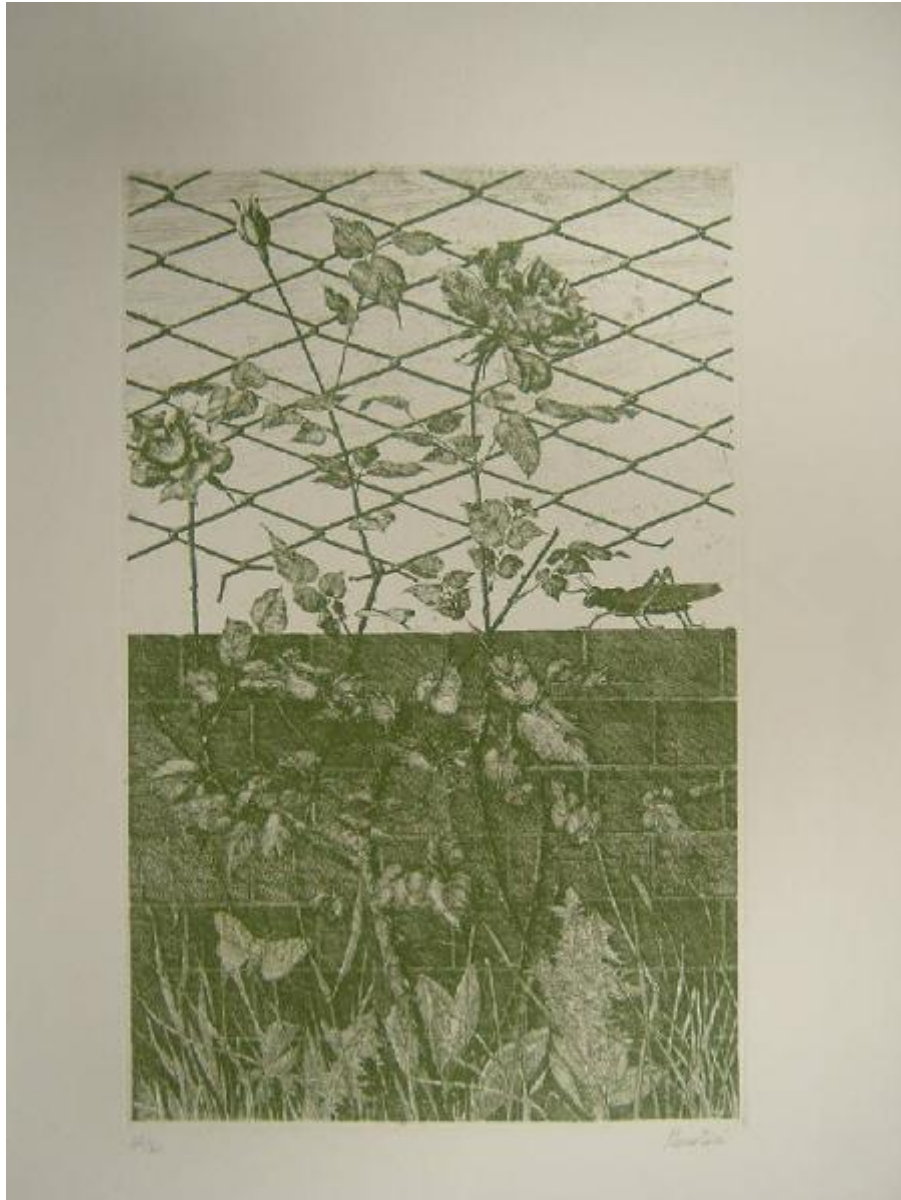


# La locusta migratoria

Pescatori Carlo



Link risorsa: <https://www.lombardiabeniculturali.it/stampe/schede/3y010-01401/>

Scheda SIRBeC: <https://www.lombardiabeniculturali.it/stampe/schede-complete/3y010-01401/>

## CODICI

Unità operativa: 3y010

Numero scheda: 1401

Codice scheda: 3y010-01401

Tipo scheda: S

Livello ricerca: C

### CODICE UNIVOCO

Codice regione: 03

Numero catalogo generale: 00620126

Ente schedatore: R03/ Fondazione Biblioteca Morcelli-Pinacoteca Reposi

Ente competente: S23

## RELAZIONI

### RELAZIONI CON ALTRI BENI

Tipo relazione: è compreso

Tipo scheda: COL

Codice IDK della scheda correlata: COL-LMD20-0000005

## OGGETTO

### OGGETTO

Definizione: stampa a colori

Tipologia: stampa di invenzione

### QUANTITA'

Numero: 1

Disponibilità del bene: reale

### SOGGETTO

Categoria generale: animali

Identificazione: Fiori/ Insetti

Titolo: La locusta migratoria

Tipo titolo: da Corradini M., Carlo Pescatori. Opera incisa 1965-1996, p. 80 n. 33

## LOCALIZZAZIONE GEOGRAFICO-AMMINISTRATIVA

### INDICAZIONE DEL CONTENITORE FISICO

Codice del contenitore fisico: 2978

Categoria del contenitore fisico: architettura

### LOCALIZZAZIONE GEOGRAFICO-AMMINISTRATIVA ATTUALE

Stato: Italia

Regione: Lombardia

Provincia: BS

Nome provincia: Brescia

Codice ISTAT comune: 017052

Comune: Chiari

### COLLOCAZIONE SPECIFICA

Tipologia: palazzo

Denominazione: Biblioteca Morcelli-Pinacoteca Repossì

Indirizzo: Via Bernardino Varisco, 9

Denominazione struttura conservativa - livello 1: Fondazione Biblioteca Morcelli-Pinacoteca Repossì

Denominazione struttura conservativa - livello 2: Pinacoteca Repossì

Tipologia struttura conservativa: museo

Collocazione originaria: SC

## DATI PATRIMONIALI E COLLEZIONI

### INVENTARIO

Data: 1999

Numero: I01401

### COLLEZIONI

Denominazione: Fondo Calcografico Antico e Moderno della Fondazione Biblioteca Morcelli Pinacoteca Repossì

## CRONOLOGIA

### CRONOLOGIA GENERICA

Secolo: sec. XX

### CRONOLOGIA SPECIFICA

Da: 1982

A: 1982

Motivazione cronologia: bibliografia

## DEFINIZIONE CULTURALE

### AUTORE [1 / 2]

Ruolo: incisore

Nome di persona o ente: Pescatori Carlo

Tipo intestazione: P

Dati anagrafici/Periodo di attività: 1932/

Codice scheda autore: 3y010-00959

Motivazione dell'attribuzione: firma

### AUTORE [2 / 2]

Ruolo: inventore

Nome di persona o ente: Pescatori Carlo

Tipo intestazione: P

Dati anagrafici/Periodo di attività: 1932/

Codice scheda autore: 3y010-00959

Motivazione dell'attribuzione: firma

### TIRATURA

Cronologia: 1982

Numerazione: 37/ 60

## DATI TECNICI

### MATERIA E TECNICA

Materia: acquaforte

### MISURE [1 / 2]

Parte: parte incisa

Unità: mm

Altezza: 492

Larghezza: 311

## MISURE [2 / 2]

Parte: battuta della lastra

Unità: mm

Altezza: 497

Larghezza: 319

## MISURE FOGLIO

Unità: mm

Altezza: 700

Larghezza: 499

Filigrana: una croce sovrapposta al segno omega

Codifica Iconclass

25 G (natura; terra, mondo come corpo celeste; piante; vegetazione) + 25 F 711(natura; terra, mondo come corpo celeste; animali; animali invertebrati; insetti)

Indicazioni sul soggetto: ANIMALI: INSETTI: LOCUSTA. PIANTE: ROSA. COSTRUZIONI: MURO DI CINTA; RETE.

## DATI ANALITICI

### ISCRIZIONI [1 / 2]

Classe di appartenenza: nota manoscritta

Posizione: nel margine inferiore, a sinistra

Trascrizione: 37/60

### ISCRIZIONI [2 / 2]

Classe di appartenenza: nota manoscritta

Tecnica di scrittura: a matita

Tipo di caratteri: corsivo

Posizione: nel margine inferiore, a destra

Trascrizione: PESCATORI

### STEMMI, EMBLEMI, MARCHI

Classe di appartenenza: timbro a secco

Qualificazione: marca editoriale

Quantità: 1

Posizione: in basso a sinistra

Descrizione: di forma rettangolare, con disegni astratti

Notizie storico-critiche

La tiratura completa (secondo la bibliografia indicata) dell'opera comprende 30 esemplari in numeri arabi e 2 prove di stampa. Questo contrasta con quanto scritto a mano dall'autore sulla stampa stessa. Potrebbe trattarsi di una tiratura successiva ma non si sono potute reperire notizie precise in merito.

## CONSERVAZIONE

### STATO DI CONSERVAZIONE

Data: 2003

Stato di conservazione: buono

Fonte: osservazione diretta

## CONDIZIONE GIURIDICA E VINCOLI

### CONDIZIONE GIURIDICA

Indicazione generica: proprietà privata

### ACQUISIZIONE

Note: fonte: Scheda cartacea presente nell'inventario della Fondazione

## FONTI E DOCUMENTI DI RIFERIMENTO

### DOCUMENTAZIONE FOTOGRAFICA

Codice univoco della risorsa: SC\_S\_3y010-01401\_IMG-0000060250

Genere: documentazione allegata

Tipo: fotografia digitale colore

Codice identificativo: I01401

Note: riproduzione integrale

Nome del file originale: I01401.jpg

### BIBLIOGRAFIA

Genere: bibliografia specifica

Autore: Corradini M.

Titolo libro o rivista: Carlo Pescatori. Opera incisa 1965-1996

Luogo di edizione: Brescia

Anno di edizione: 1996

Codice scheda bibliografia: 3y010-00278

V., pp., nn.: p. 80 n. 33

V., tavv., figg.: p. 52 n. 33

### **MOSTRE**

Titolo: Carlo Pescatori. Opera incisa 1965-1996

Numero opera nel catalogo: 33

Luogo, sede espositiva, data: Chiari, , 1996

## **COMPILAZIONE**

### **COMPILAZIONE**

Anno di redazione: 2003

Ente compilatore: Fondazione Biblioteca Morcelli-Pinacoteca Repossi

Nome [1 / 2]: Brambilla, Lia

Nome [2 / 2]: Scorsetti, Monica

Funzionario responsabile: Belotti, Ione