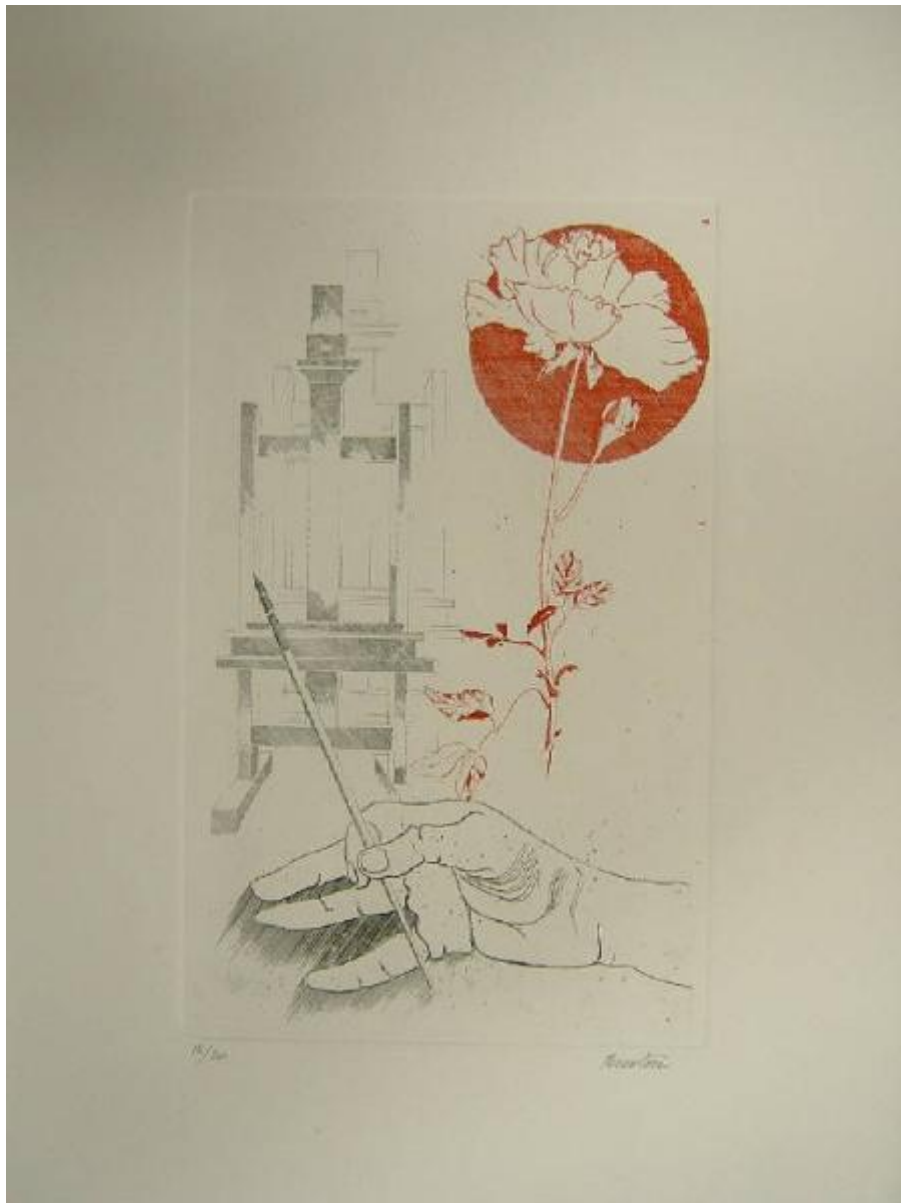


Natura morta con cavalletto

Pescatori Carlo



Link risorsa: <https://www.lombardiabeniculturali.it/stampe/schede/3y010-01409/>

Scheda SIRBeC: <https://www.lombardiabeniculturali.it/stampe/schede-complete/3y010-01409/>

CODICI

Unità operativa: 3y010

Numero scheda: 1409

Codice scheda: 3y010-01409

Tipo scheda: S

Livello ricerca: C

CODICE UNIVOCO

Codice regione: 03

Numero catalogo generale: 00620134

Ente schedatore: R03/ Fondazione Biblioteca Morcelli-Pinacoteca Reppi

Ente competente: S23

RELAZIONI

RELAZIONI CON ALTRI BENI

Tipo relazione: è compreso

Tipo scheda: COL

Codice IDK della scheda correlata: COL-LMD20-0000005

OGGETTO

OGGETTO

Definizione: stampa a colori

Tipologia: stampa di invenzione

QUANTITA'

Numero: 1

Disponibilità del bene: reale

SOGGETTO

Categoria generale: natura morta

Identificazione: Natura morta con cavalletto

LOCALIZZAZIONE GEOGRAFICO-AMMINISTRATIVA

INDICAZIONE DEL CONTENITORE FISICO

Codice del contenitore fisico: 2978

Categoria del contenitore fisico: architettura

LOCALIZZAZIONE GEOGRAFICO-AMMINISTRATIVA ATTUALE

Stato: Italia

Regione: Lombardia

Provincia: BS

Nome provincia: Brescia

Codice ISTAT comune: 017052

Comune: Chiari

COLLOCAZIONE SPECIFICA

Tipologia: palazzo

Denominazione: Biblioteca Morcelli-Pinacoteca Repossi

Indirizzo: Via Bernardino Varisco, 9

Denominazione struttura conservativa - livello 1: Fondazione Biblioteca Morcelli-Pinacoteca Repossi

Denominazione struttura conservativa - livello 2: Pinacoteca Repossi

Tipologia struttura conservativa: museo

Collocazione originaria: SC

DATI PATRIMONIALI E COLLEZIONI

INVENTARIO

Data: 1999

Numero: I01409

COLLEZIONI

Denominazione: Fondo Calcografico Antico e Moderno della Fondazione Biblioteca Morcelli Pinacoteca Repossi

CRONOLOGIA

CRONOLOGIA GENERICA

Secolo: sec. XX

CRONOLOGIA SPECIFICA

Da: 1952

Validità: ca.

A: 1996

Validità: ante

Motivazione cronologia: analisi storica

DEFINIZIONE CULTURALE

AUTORE [1 / 2]

Ruolo: incisore

Nome di persona o ente: Pescatori Carlo

Tipo intestazione: P

Dati anagrafici/Periodo di attività: 1932/

Codice scheda autore: 3y010-00959

Motivazione dell'attribuzione: firma

AUTORE [2 / 2]

Ruolo: inventore

Nome di persona o ente: Pescatori Carlo

Tipo intestazione: P

Dati anagrafici/Periodo di attività: 1932/

Codice scheda autore: 3y010-00959

Motivazione dell'attribuzione: analisi stilistica

TIRATURA

Numerazione: 15/ 20

DATI TECNICI

MATERIA E TECNICA

Materia: acquaforte

MISURE [1 / 2]

Parte: parte incisa

Unità: mm

Altezza: 370

Larghezza: 230

Validità: ca.

MISURE [2 / 2]

Parte: battuta della lastra

Unità: mm

Altezza: 393

Larghezza: 250

MISURE FOGLIO

Unità: mm

Altezza: 700

Larghezza: 500

Filigrana: una croce sovrapposta al segno omega

Codifica Iconclass

41 E (società, civilizzazione, cultura; aspetti materiali della vita quotidiana; natura morta con oggetti mescolati)

Indicazioni sul soggetto: PARTI ANATOMICHE: MANO. OGGETTI: PENNINO; CAVALLETTO. PIANTE: ROSA.

DATI ANALITICI

ISCRIZIONI [1 / 2]

Classe di appartenenza: indicazione di responsabilità

Tecnica di scrittura: a matita

Posizione: sotto la linea di battuta, a destra

Trascrizione: PESCATORI

ISCRIZIONI [2 / 2]

Classe di appartenenza: documentaria

Tecnica di scrittura: a matita

Posizione: sotto la linea di battuta, a sinistra

Trascrizione: 15 / 20

CONSERVAZIONE

STATO DI CONSERVAZIONE

Data: 2003

Stato di conservazione: buono

Fonte: osservazione diretta

CONDIZIONE GIURIDICA E VINCOLI

CONDIZIONE GIURIDICA

Indicazione generica: proprietà privata

ACQUISIZIONE

Note: fonte: Scheda cartacea presente nell'inventario della Fondazione

FONTI E DOCUMENTI DI RIFERIMENTO

DOCUMENTAZIONE FOTOGRAFICA

Codice univoco della risorsa: SC_S_3y010-01409_IMG-0000060298

Genere: documentazione allegata

Tipo: fotografia digitale colore

Codice identificativo: I01409

Note: riproduzione integrale

Nome del file originale: I01409.jpg

COMPILAZIONE

COMPILAZIONE

Anno di redazione: 2003

Ente compilatore: Fondazione Biblioteca Morcelli-Pinacoteca Reppi

Nome [1 / 2]: Brambilla, Lia

Nome [2 / 2]: Scorsetti, Monica

Funzionario responsabile: Belotti, Ione