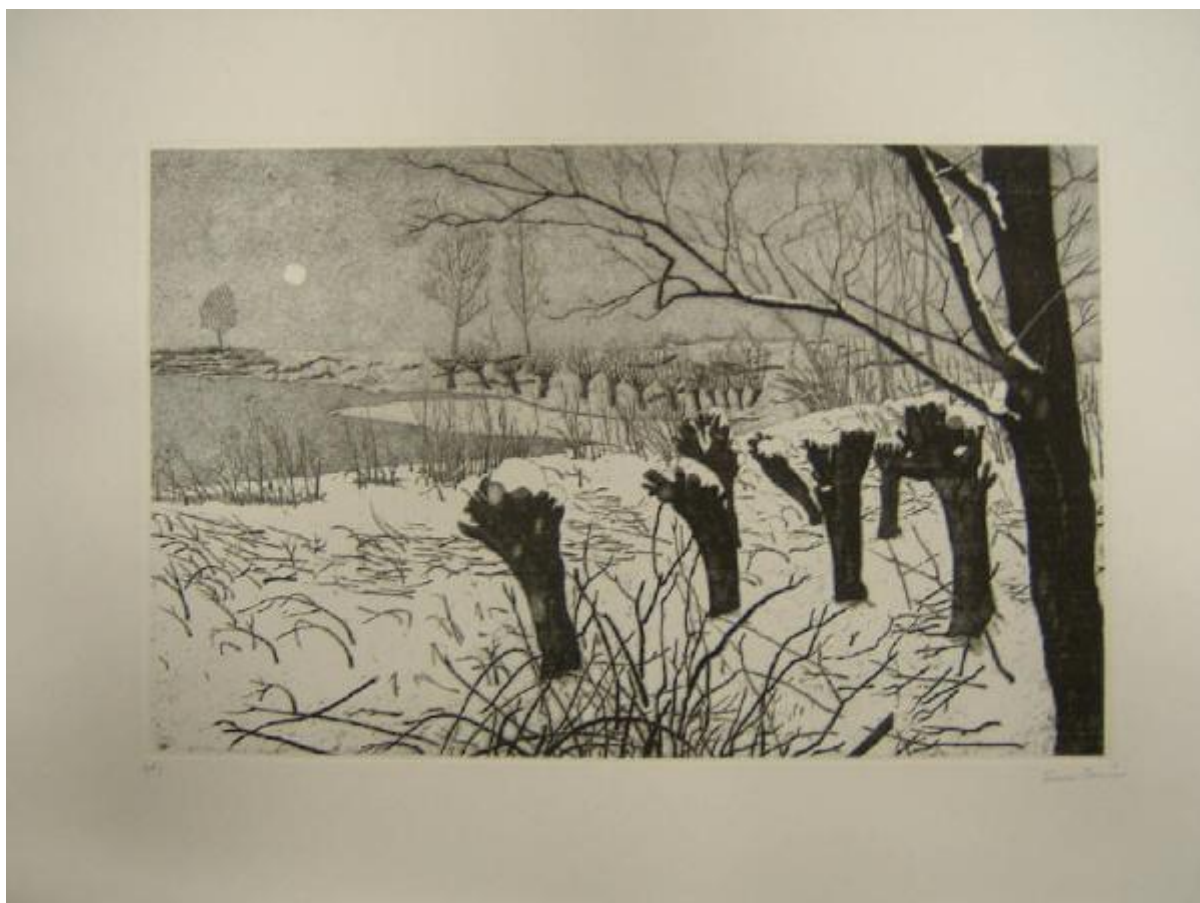


# Sul fiume

Pescatori Carlo



Link risorsa: <https://www.lombardiabeniculturali.it/stampe/schede/3y010-01410/>

Scheda SIRBeC: <https://www.lombardiabeniculturali.it/stampe/schede-complete/3y010-01410/>

## CODICI

Unità operativa: 3y010

Numero scheda: 1410

Codice scheda: 3y010-01410

Tipo scheda: S

Livello ricerca: C

### CODICE UNIVOCO

Codice regione: 03

Numero catalogo generale: 00620135

Ente schedatore: R03/ Fondazione Biblioteca Morcelli-Pinacoteca Reppi

Ente competente: S23

## RELAZIONI

### RELAZIONI CON ALTRI BENI

Tipo relazione: è compreso

Tipo scheda: COL

Codice IDK della scheda correlata: COL-LMD20-0000005

## OGGETTO

### OGGETTO

Definizione: stampa

Tipologia: stampa di invenzione

### QUANTITA'

Numero: 1

Disponibilità del bene: reale

### SOGGETTO

Categoria generale: paesaggio

Identificazione: Paesaggio fluviale con la neve

Titolo: Sul fiume

Tipo titolo: da Corradini M., Carlo Pescatori. Opera incisa 1965-1996, p. 80 n. 40

## LOCALIZZAZIONE GEOGRAFICO-AMMINISTRATIVA

### INDICAZIONE DEL CONTENITORE FISICO

Codice del contenitore fisico: 2978

Categoria del contenitore fisico: architettura

### LOCALIZZAZIONE GEOGRAFICO-AMMINISTRATIVA ATTUALE

Stato: Italia

Regione: Lombardia

Provincia: BS

Nome provincia: Brescia

Codice ISTAT comune: 017052

Comune: Chiari

### COLLOCAZIONE SPECIFICA

Tipologia: palazzo

Denominazione: Biblioteca Morcelli-Pinacoteca Repossì

Indirizzo: Via Bernardino Varisco, 9

Denominazione struttura conservativa - livello 1: Fondazione Biblioteca Morcelli-Pinacoteca Repossì

Denominazione struttura conservativa - livello 2: Pinacoteca Repossì

Tipologia struttura conservativa: museo

Collocazione originaria: SC

## DATI PATRIMONIALI E COLLEZIONI

### INVENTARIO

Data: 1999

Numero: I01410

### COLLEZIONI

Denominazione: Fondo Calcografico Antico e Moderno della Fondazione Biblioteca Morcelli Pinacoteca Repossì

## CRONOLOGIA

### CRONOLOGIA GENERICA

Secolo: sec. XX

### CRONOLOGIA SPECIFICA

Da: 1987

A: 1987

Motivazione cronologia: bibliografia

## DEFINIZIONE CULTURALE

### AUTORE [1 / 2]

Ruolo: incisore

Nome di persona o ente: Pescatori Carlo

Tipo intestazione: P

Dati anagrafici/Periodo di attività: 1932/

Codice scheda autore: 3y010-00959

Motivazione dell'attribuzione: firma

### AUTORE [2 / 2]

Ruolo: inventore

Nome di persona o ente: Pescatori Carlo

Tipo intestazione: P

Dati anagrafici/Periodo di attività: 1932/

Codice scheda autore: 3y010-00959

Motivazione dell'attribuzione: bibliografia

### TIRATURA

Numerazione: prova di stampa

## DATI TECNICI

### MATERIA E TECNICA

Materia: acquaforte

### MISURE [1 / 2]

Parte: parte incisa

Unità: mm

Altezza: 313

Larghezza: 487

### MISURE [2 / 2]

Parte: battuta della lastra

Unità: mm

Altezza: 324

Larghezza: 494

### MISURE FOGLIO

Unità: mm

Altezza: 500

Larghezza: 695

Filigrana: un asterisco entro un quadrato e la scritta in minuscolo "linati"

Codifica Iconclass: 25 I (Natura; terra, mondo come corpo celeste; paesaggi; paesaggi di zone temperate)

Indicazioni sul soggetto: PAESAGGIO: FIUME; COLLINA. PIANTE: GELSI CAPITIZZATI.

## DATI ANALITICI

### ISCRIZIONI [1 / 2]

Classe di appartenenza: nota manoscritta

Tecnica di scrittura: a matita

Tipo di caratteri: corsivo

Posizione: nel margine inferiore, a destra

Trascrizione: PESCATORI

### ISCRIZIONI [2 / 2]

Classe di appartenenza: nota manoscritta

Tecnica di scrittura: a matita

Tipo di caratteri: corsivo

Posizione: sotto la linea di battuta, a sinistra

Trascrizione: PDS

Notizie storico-critiche

La bibliografia indicata riporta l'esistenza di due stati dell'opera, senza però descriverli. Non è stato pertanto possibile stabilire a quale stato appartenga la stampa in esame. Il primo stato comprende 5 fogli, il secondo 80 esemplari + 10 prove d'artista.

## CONSERVAZIONE

### STATO DI CONSERVAZIONE

Data: 2003

Stato di conservazione: buono

Fonte: osservazione diretta

## CONDIZIONE GIURIDICA E VINCOLI

### CONDIZIONE GIURIDICA

Indicazione generica: proprietà privata

### ACQUISIZIONE

Note: fonte: Scheda cartacea presente nell'inventario della Fondazione

## FONTI E DOCUMENTI DI RIFERIMENTO

### DOCUMENTAZIONE FOTOGRAFICA

Codice univoco della risorsa: SC\_S\_3y010-01410\_IMG-0000060304

Genere: documentazione allegata

Tipo: fotografia digitale colore

Codice identificativo: I01410

Note: riproduzione integrale

Nome del file originale: I01410.jpg

### BIBLIOGRAFIA

Genere: bibliografia specifica

Autore: Corradini M.

Titolo libro o rivista: Carlo Pescatori. Opera incisa 1965-1996

Luogo di edizione: Brescia

Anno di edizione: 1996

Codice scheda bibliografia: 3y010-00278

V., pp., nn.: p. 80 n. 40

V., tavv., figg.: p. 59 n. 40

### MOSTRE

Titolo: Carlo Pescatori. Opera incisa 1965-1996

Numero opera nel catalogo: 40

Luogo, sede espositiva, data: Chiari, , 1996

## COMPILAZIONE

### COMPILAZIONE

Anno di redazione: 2003

Ente compilatore: Fondazione Biblioteca Morcelli-Pinacoteca Reppi

Nome [1 / 2]: Brambilla, Lia

Nome [2 / 2]: Scorsetti, Monica

Funzionario responsabile: Belotti, Ione