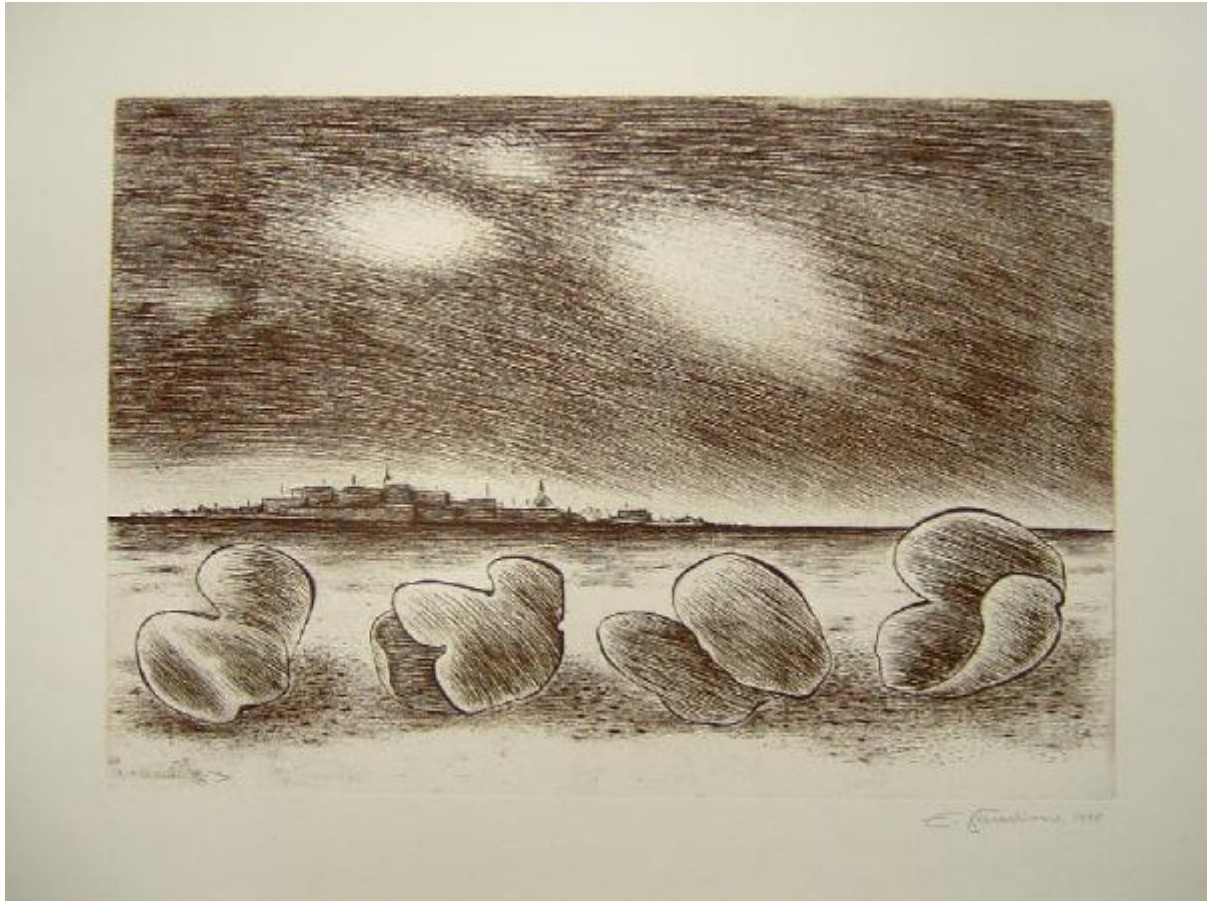


# Lembi come petali caduti

Gaudino Enrico



Link risorsa: <https://www.lombardiabeniculturali.it/stampe/schede/3y010-01420/>

Scheda SIRBeC: <https://www.lombardiabeniculturali.it/stampe/schede-complete/3y010-01420/>

## CODICI

Unità operativa: 3y010

Numero scheda: 1420

Codice scheda: 3y010-01420

Tipo scheda: S

Livello ricerca: C

## CODICE UNIVOCO

Codice regione: 03

Numero catalogo generale: 00620145

Ente schedatore: R03/ Fondazione Biblioteca Morcelli-Pinacoteca Reppi

Ente competente: S23

## RELAZIONI

### RELAZIONI CON ALTRI BENI

Tipo relazione: è compreso

Tipo scheda: COL

Codice IDK della scheda correlata: COL-LMD20-0000005

## OGGETTO

### OGGETTO

Definizione: stampa

Tipologia: stampa di invenzione

### QUANTITA'

Numero: 1

Disponibilità del bene: reale

### SOGGETTO

Categoria generale: paesaggio

Identificazione: Paesaggio

Titolo proprio: Lembi come petali caduti

Tipo titolo: dalla stampa

## LOCALIZZAZIONE GEOGRAFICO-AMMINISTRATIVA

### INDICAZIONE DEL CONTENITORE FISICO

Codice del contenitore fisico: 2978

Categoria del contenitore fisico: architettura

### LOCALIZZAZIONE GEOGRAFICO-AMMINISTRATIVA ATTUALE

Stato: Italia

Regione: Lombardia

Provincia: BS

Nome provincia: Brescia

Codice ISTAT comune: 017052

Comune: Chiari

### COLLOCAZIONE SPECIFICA

Tipologia: palazzo

Denominazione: Biblioteca Morcelli-Pinacoteca Repossì

Indirizzo: Via Bernardino Varisco, 9

Denominazione struttura conservativa - livello 1: Fondazione Biblioteca Morcelli-Pinacoteca Repossì

Denominazione struttura conservativa - livello 2: Pinacoteca Repossì

Tipologia struttura conservativa: museo

Collocazione originaria: SC

## DATI PATRIMONIALI E COLLEZIONI

### INVENTARIO

Data: 1999

Numero: I01420

### COLLEZIONI

Denominazione: Fondo Calcografico Antico e Moderno della Fondazione Biblioteca Morcelli Pinacoteca Repossì

## CRONOLOGIA

### CRONOLOGIA GENERICA

Secolo: sec. XX

### CRONOLOGIA SPECIFICA

Da: 1995

A: 1995

Motivazione cronologia: iscrizione

## DEFINIZIONE CULTURALE

### AUTORE [1 / 2]

Ruolo: incisore

Nome di persona o ente: Gaudino Enrico

Tipo intestazione: P

Dati anagrafici/Periodo di attività: 1923/

Codice scheda autore: 3y010-00961

Motivazione dell'attribuzione: firma

### AUTORE [2 / 2]

Ruolo: inventore

Nome di persona o ente: Gaudino Enrico

Tipo intestazione: P

Dati anagrafici/Periodo di attività: 1923/

Codice scheda autore: 3y010-00961

Motivazione dell'attribuzione: bibliografia

## DATI TECNICI

### MATERIA E TECNICA

Materia: acquatinta

### MISURE [1 / 2]

Parte: parte incisa

Unità: mm

Altezza: 343

Larghezza: 495

### MISURE [2 / 2]

Parte: battuta della lastra

Unità: mm

Altezza: 343

Larghezza: 495

### MISURE FOGLIO

Unità: mm

Altezza: 500

Larghezza: 695

Filigrana: una croce sovrapposta al segno omega

Codifica Iconclass: 25 H 16 (natura; terra, mondo come corpo celeste; paesaggi; paesaggi di zone temperate; pianura)

Indicazioni sul soggetto: PAESAGGIO.

## DATI ANALITICI

### ISCRIZIONI [1 / 3]

Classe di appartenenza: nota manoscritta

Tecnica di scrittura: a matita

Tipo di caratteri: corsivo

Posizione: nel margine inferiore, a destra

Trascrizione: E. GAUDINO, 1995

### ISCRIZIONI [2 / 3]

Classe di appartenenza: nota manoscritta

Tecnica di scrittura: a matita

Tipo di caratteri: corsivo

Posizione: al verso

Trascrizione: ENRICO GAUDINO / "LEMBI COME PETALI CADUTI" 1995

### ISCRIZIONI [3 / 3]

Classe di appartenenza: altro tipo

Posizione: entro l'inciso, a rovescio

Trascrizione: 643 / E. GAUDINO, 27-8-95

## CONSERVAZIONE

### STATO DI CONSERVAZIONE

Data: 2003

Stato di conservazione: buono

Fonte: osservazione diretta

## CONDIZIONE GIURIDICA E VINCOLI

### CONDIZIONE GIURIDICA

Indicazione generica: proprietà privata

### ACQUISIZIONE

Note: fonte: Scheda cartacea presente nell'inventario della Fondazione

## FONTI E DOCUMENTI DI RIFERIMENTO

### DOCUMENTAZIONE FOTOGRAFICA

Codice univoco della risorsa: SC\_S\_3y010-01420\_IMG-0000060362

Genere: documentazione allegata

Tipo: fotografia digitale colore

Codice identificativo: I01420

Note: riproduzione integrale

Nome del file originale: I01420.jpg

### BIBLIOGRAFIA [1 / 2]

Genere: bibliografia specifica

Autore: Bajoni E.

Titolo libro o rivista: Repertorio degli incisori italiani nel Gabinetto Stampe antiche e moderne del Comune di Bagnacavallo

Luogo di edizione: Faenza

Anno di edizione: 1997

Codice scheda bibliografia: 3y010-00277

V., pp., nn.: p. 111

V., tavv., figg.: P. 111

### BIBLIOGRAFIA [2 / 2]

Genere: bibliografia di confronto

Autore: Corradini M.

Titolo libro o rivista: La grafica di Enrico Gaudino 1946-1996

Luogo di edizione: Lissone

Anno di edizione: 1996

Codice scheda bibliografia: 3y010-00279

V., pp., nn.: senza n. di pag.

## COMPILAZIONE

### COMPILAZIONE

Anno di redazione: 2003

Ente compilatore: Fondazione Biblioteca Morcelli-Pinacoteca Repossi

Nome [1 / 2]: Brambilla, Lia

Nome [2 / 2]: Scorsetti, Monica

Funzionario responsabile: Belotti, Ione