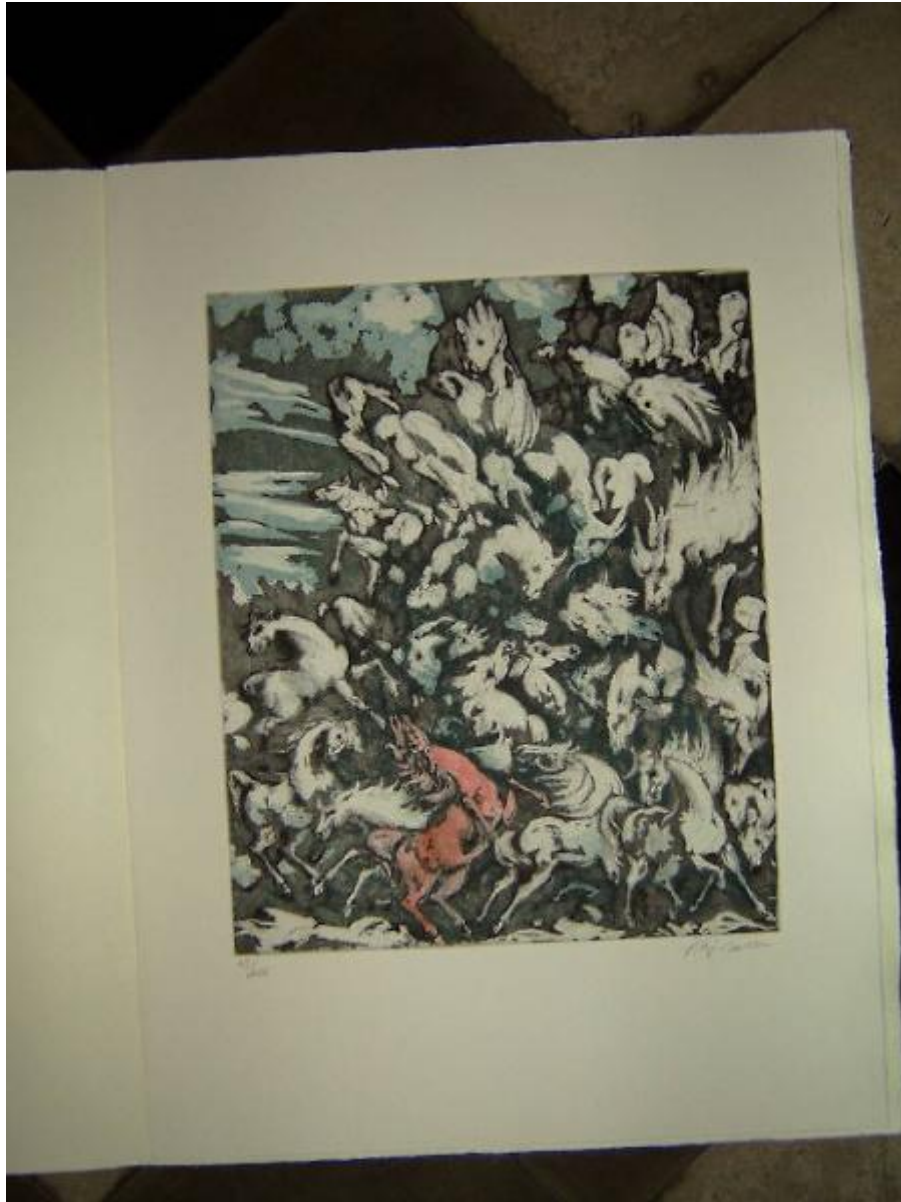


# Orlando Furioso

Sassu Aligi



Link risorsa: <https://www.lombardiabeniculturali.it/stampe/schede/3y010-01453/>

Scheda SIRBeC: <https://www.lombardiabeniculturali.it/stampe/schede-complete/3y010-01453/>

## CODICI

Unità operativa: 3y010

Numero scheda: 1453

Codice scheda: 3y010-01453

Tipo scheda: S

Livello ricerca: C

### CODICE UNIVOCO

Codice regione: 03

Numero catalogo generale: 00620167

Ente schedatore: R03/ Fondazione Biblioteca Morcelli-Pinacoteca Reposi

Ente competente: S23

## RELAZIONI

### STRUTTURA COMPLESSA

Livello: 12

Codice IDK della scheda madre: 3y010-02606

### RELAZIONI CON ALTRI BENI

Tipo relazione: è compreso

Tipo scheda: COL

Codice IDK della scheda correlata: COL-LMD20-0000005

## OGGETTO

### OGGETTO

Definizione: stampa a colori

Tipologia: stampa di invenzione

Identificazione: elemento d'insieme

### QUANTITA'

Numero: 1

Numero d'ordine: 12

Disponibilità del bene: reale

## **SOGGETTO**

Categoria generale: letteratura

Identificazione: Orlando Furioso

Titolo: Canto XXXVIII, st. 33-34.

Tipo titolo: Dalla cartella contenente la stampa

Titolo della serie di appartenenza: Orlando Furioso

## **LOCALIZZAZIONE GEOGRAFICO-AMMINISTRATIVA**

### **INDICAZIONE DEL CONTENITORE FISICO**

Codice del contenitore fisico: 2978

Categoria del contenitore fisico: architettura

### **LOCALIZZAZIONE GEOGRAFICO-AMMINISTRATIVA ATTUALE**

Stato: Italia

Regione: Lombardia

Provincia: BS

Nome provincia: Brescia

Codice ISTAT comune: 017052

Comune: Chiari

### **COLLOCAZIONE SPECIFICA**

Tipologia: palazzo

Denominazione: Biblioteca Morcelli-Pinacoteca Repossì

Indirizzo: Via Bernardino Varisco, 9

Denominazione struttura conservativa - livello 1: Fondazione Biblioteca Morcelli-Pinacoteca Repossì

Denominazione struttura conservativa - livello 2: Pinacoteca Repossì

Tipologia struttura conservativa: museo

Collocazione originaria: SC

## **DATI PATRIMONIALI E COLLEZIONI**

### **INVENTARIO**

Data: 1999

Numero: I01453

## COLLEZIONI

Denominazione: Fondo Calcografico Antico e Moderno della Fondazione Biblioteca Morcelli Pinacoteca Reppi

## CRONOLOGIA

### CRONOLOGIA GENERICA

Secolo: sec. XX

### CRONOLOGIA SPECIFICA

Da: 1978

A: 1978

Motivazione cronologia: frontespizio

## DEFINIZIONE CULTURALE

### AUTORE [1 / 2]

Ruolo: incisore

Nome di persona o ente: Sassu Aligi

Tipo intestazione: P

Dati anagrafici/Periodo di attività: 1912/

Codice scheda autore: 3y010-00972

Motivazione dell'attribuzione: firma

### AUTORE [2 / 2]

Ruolo: inventore

Nome di persona o ente: Sassu Aligi

Tipo intestazione: P

Dati anagrafici/Periodo di attività: 1912/

Codice scheda autore: 3y010-00972

Motivazione dell'attribuzione: documentazione

### TIRATURA

Cronologia: 1979

Numerazione: 12/ 100

## DATI TECNICI

**MATERIA E TECNICA [1 / 2]**

Materia: puntasecca

**MATERIA E TECNICA [2 / 2]**

Materia: acquatinta

**MISURE [1 / 2]**

Parte: parte incisa

Unità: mm

Altezza: 356

Larghezza: 292

**MISURE [2 / 2]**

Parte: battuta della lastra

Unità: mm

Altezza: 356

Larghezza: 292

**MISURE FOGLIO**

Unità: mm

Altezza: 540

Larghezza: 397

Filigrana: assente

Codifica Iconclass: 82 A (Orlando Furioso) Letteratura; personaggi letterari, e scene di cui sono protagonisti)

Indicazioni sul soggetto: ANIMALI: CAVALLI.

## **DATI ANALITICI**

**ISCRIZIONI [1 / 2]**

Classe di appartenenza: nota manoscritta

Tecnica di scrittura: a matita

Tipo di caratteri: corsivo

Posizione: nel margine inferiore, a destra

Trascrizione: ALIGI SASSU

**ISCRIZIONI [2 / 2]**

Classe di appartenenza: nota manoscritta

Tecnica di scrittura: a matita

Posizione: nel margine inferiore, a sinistra

Trascrizione: 12/100

Notizie storico-critiche

Questa stampa fa parte di una serie di incisioni di artisti diversi scelta per illustrare il poema di Lodovico Ariosto nel 1978, a cura di Glauco Felisati. Il testo era curato da Riccardo Bacchelli. La tiratura fu eseguita nel marzo 1979 in 100 esemplari. Le incisioni si trovano inserite in una confezione in pelle che contiene le singole cartellette ed il testo. Sulla cartelletta che contiene la stampa è riportato il seguente brano del poema: I sassi, fuor di natural ragione/ crescendo, si vedean venire in giuso/ e formar ventre e gambe e collo e muso:/ E con chiari anitrir giù per quei calli/ venivan saltando/ e fatti eran cavalli/ chi bajo e chi leardo e chi rovano. Canto XXXVIII, st. 33-34.

## CONSERVAZIONE

### STATO DI CONSERVAZIONE

Data: 2003

Stato di conservazione: buono

Fonte: osservazione diretta

## CONDIZIONE GIURIDICA E VINCOLI

### CONDIZIONE GIURIDICA

Indicazione generica: proprietà privata

### ACQUISIZIONE

Note: fonte: Scheda cartacea presente nell'inventario della Fondazione

## FONTI E DOCUMENTI DI RIFERIMENTO

### DOCUMENTAZIONE FOTOGRAFICA

Codice univoco della risorsa: SC\_S\_3y010-01453\_IMG-0000060556

Genere: documentazione allegata

Tipo: fotografia digitale colore

Codice identificativo: I01453

Note: riproduzione integrale

Nome del file originale: I01453.jpg

## COMPILAZIONE

### COMPILAZIONE

Anno di redazione: 2003

Ente compilatore: Fondazione Biblioteca Morcelli-Pinacoteca Reppi

Nome [1 / 2]: Brambilla, Lia

Nome [2 / 2]: Scorsetti, Monica

Funzionario responsabile: Belotti, Ione