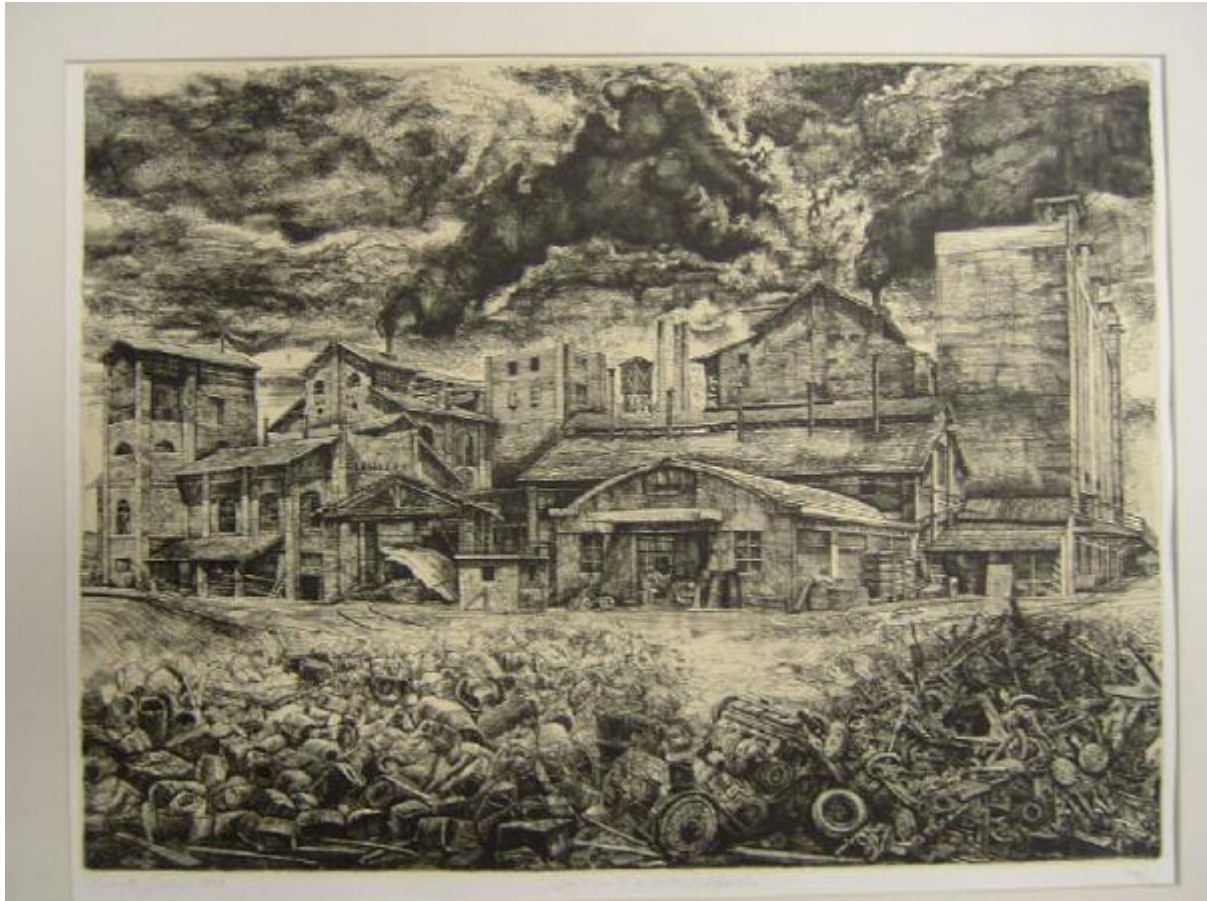


# Stabilimento a Porto S. Elpidio

Stelluti Roberto



Link risorsa: <https://www.lombardiabeniculturali.it/stampe/schede/3y010-01502/>

Scheda SIRBeC: <https://www.lombardiabeniculturali.it/stampe/schede-complete/3y010-01502/>

## CODICI

Unità operativa: 3y010

Numero scheda: 1502

Codice scheda: 3y010-01502

Tipo scheda: S

Livello ricerca: C

### CODICE UNIVOCO

Codice regione: 03

Numero catalogo generale: 00620216

Ente schedatore: R03/ Fondazione Biblioteca Morcelli-Pinacoteca Reppi

Ente competente: S23

## RELAZIONI

### RELAZIONI CON ALTRI BENI

Tipo relazione: è compreso

Tipo scheda: COL

Codice IDK della scheda correlata: COL-LMD20-0000005

## OGGETTO

### OGGETTO

Definizione: stampa

Tipologia: stampa di invenzione

### QUANTITA'

Numero: 1

Disponibilità del bene: reale

### SOGGETTO

Categoria generale: veduta

Identificazione: Veduta di Porto S. Elpidio

Titolo proprio: Stabilimento a Porto S. Elpidio

Tipo titolo: da nota manoscritta

## LOCALIZZAZIONE GEOGRAFICO-AMMINISTRATIVA

### INDICAZIONE DEL CONTENITORE FISICO

Codice del contenitore fisico: 2978

Categoria del contenitore fisico: architettura

### LOCALIZZAZIONE GEOGRAFICO-AMMINISTRATIVA ATTUALE

Stato: Italia

Regione: Lombardia

Provincia: BS

Nome provincia: Brescia

Codice ISTAT comune: 017052

Comune: Chiari

### COLLOCAZIONE SPECIFICA

Tipologia: palazzo

Denominazione: Biblioteca Morcelli-Pinacoteca Repossì

Indirizzo: Via Bernardino Varisco, 9

Denominazione struttura conservativa - livello 1: Fondazione Biblioteca Morcelli-Pinacoteca Repossì

Denominazione struttura conservativa - livello 2: Pinacoteca Repossì

Tipologia struttura conservativa: museo

Collocazione originaria: SC

## DATI PATRIMONIALI E COLLEZIONI

### INVENTARIO

Data: 1999

Numero: I01502

### COLLEZIONI

Denominazione: Fondo Calcografico Antico e Moderno della Fondazione Biblioteca Morcelli Pinacoteca Repossì

## CRONOLOGIA

### CRONOLOGIA GENERICA

Secolo: sec. XX

### CRONOLOGIA SPECIFICA

Da: 1979

A: 1979

Motivazione cronologia: nota manoscritta

## RIFERIMENTO MATRICE

Cronologia generica matrice: sec. XX

Cronologia specifica matrice: 1979

Motivazione cronologia matrice: documentazione

## DEFINIZIONE CULTURALE

### AUTORE [1 / 2]

Ruolo: incisore

Nome di persona o ente: Stelluti Roberto

Tipo intestazione: P

Dati anagrafici/Periodo di attività: 1951/

Codice scheda autore: 3y010-00734

Motivazione dell'attribuzione: firma

### AUTORE [2 / 2]

Ruolo: inventore

Nome di persona o ente: Stelluti Roberto

Tipo intestazione: P

Dati anagrafici/Periodo di attività: 1951/

Codice scheda autore: 3y010-00734

Motivazione dell'attribuzione: contesto

### TIRATURA

Cronologia: 1979

Numerazione: 34/ 50

## DATI TECNICI

### MATERIA E TECNICA

Materia: acquaforte con fondino

### **MISURE [1 / 2]**

Parte: parte incisa

Unità: mm

Altezza: 445

Larghezza: 595

### **MISURE [2 / 2]**

Parte: battuta della lastra

Unità: mm

Altezza: 445

Larghezza: 595

### **MISURE FOGLIO**

Unità: mm

Altezza: 504

Larghezza: 696

Filigrana: assente

Codifica Iconclass

25 I1 (natura; terra, mondo come corpo celeste; veduta di città, e paesaggio con edifici costruiti per opera dell'uomo; veduta di città in generale; 'veduta')

Indicazioni sul soggetto: VEDUTA. ARCHITETTURE: EDIFICIO INDUSTRIALE. OGGETTI: ROTTAMI.

## **DATI ANALITICI**

### **ISCRIZIONI [1 / 3]**

Classe di appartenenza: indicazione di responsabilità

Tecnica di scrittura: a matita

Tipo di caratteri: corsivo

Posizione: nel margine inferiore

Trascrizione: ROBERTO STELLUTI 1979

### **ISCRIZIONI [2 / 3]**

Classe di appartenenza: nota manoscritta

Tecnica di scrittura: a matita

Tipo di caratteri: corsivo

Posizione: nel margine inferiore, al centro

Trascrizione: "STABILIMENTO A PORTO S. ELPIDIO"

### **ISCRIZIONI [3 / 3]**

Classe di appartenenza: nota manoscritta

Tecnica di scrittura: a matita

Tipo di caratteri: corsivo

Posizione: nel margine inferiore, a destra

Trascrizione: 34/50

## **CONSERVAZIONE**

### **STATO DI CONSERVAZIONE**

Data: 2003

Stato di conservazione: buono

Fonte: osservazione diretta

## **CONDIZIONE GIURIDICA E VINCOLI**

### **CONDIZIONE GIURIDICA**

Indicazione generica: proprietà privata

### **ACQUISIZIONE**

Note: fonte: Scheda cartacea presente nell'inventario della Fondazione

## **FONTI E DOCUMENTI DI RIFERIMENTO**

### **DOCUMENTAZIONE FOTOGRAFICA**

Codice univoco della risorsa: SC\_S\_3y010-01502\_IMG-0000060850

Genere: documentazione allegata

Tipo: fotografia digitale colore

Codice identificativo: I01502

Note: riproduzione integrale

Nome del file originale: I01502.jpg

### **BIBLIOGRAFIA [1 / 3]**

Genere: bibliografia specifica

Autore: Corradini M.

Titolo libro o rivista: Un segno lungo un secolo

Titolo contributo: Un segno lungo un secolo

Luogo di edizione: Brescia

Anno di edizione: 1999

Codice scheda bibliografia: 3y010-00281

V., pp., nn.: p. 130 n. 169

V., tavv., figg.: p. 130 n. 169

### **BIBLIOGRAFIA [2 / 3]**

Genere: bibliografia specifica

Autore: Corradini M.

Titolo libro o rivista: Stelluti. Opera Grafica

Luogo di edizione: Brescia

Anno di edizione: 2001

Codice scheda bibliografia: 3y010-00230

V., pp., nn.: senza n. di pag.

V., tavv., figg.: senza n. di pag.

### **BIBLIOGRAFIA [3 / 3]**

Genere: bibliografia specifica

Autore: Clerici F.

Titolo libro o rivista: Le incisioni di Roberto Stelluti

Luogo di edizione: Ancona

Anno di edizione: 1989

Codice scheda bibliografia: 3y010-00227

V., pp., nn.: senza n. di pag.

V., tavv., figg.: senza n. di pag.

### **MOSTRE**

Titolo: Un segno lungo un secolo

Numero opera nel catalogo: 169

Luogo, sede espositiva, data: Chiari, , 1999

## **COMPILAZIONE**

**COMPILAZIONE**

Anno di redazione: 2003

Ente compilatore: Fondazione Biblioteca Morcelli-Pinacoteca Reppi

Nome [1 / 2]: Brambilla, Lia

Nome [2 / 2]: Scorsetti, Monica

Funzionario responsabile: Belotti, Ione