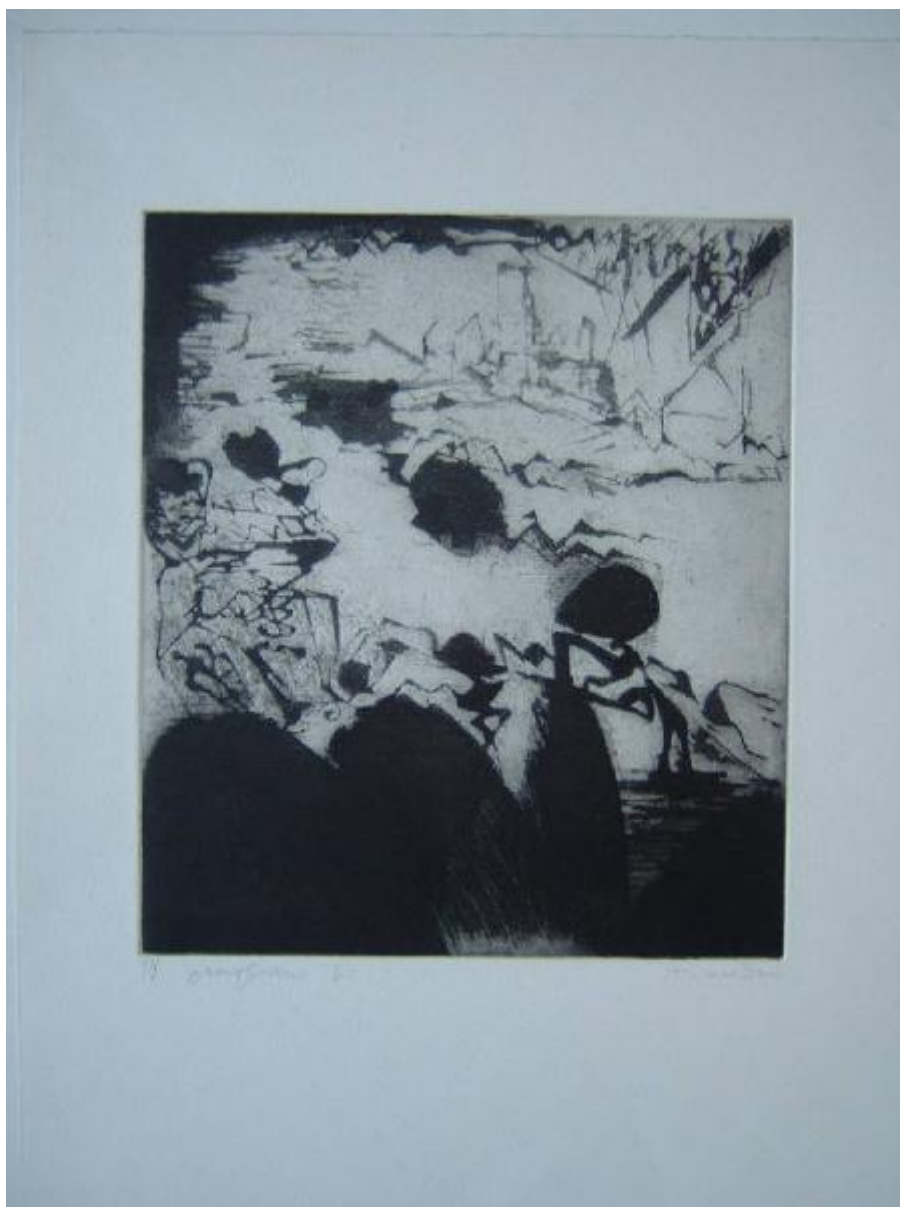


CittÃ in pericolo (per Jacobsen)

Sugliani Claudio



Link risorsa: <https://www.lombardiabeniculturali.it/stampe/schede/3y010-01512/>

Scheda SIRBeC: <https://www.lombardiabeniculturali.it/stampe/schede-complete/3y010-01512/>

CODICI

Unità operativa: 3y010

Numero scheda: 1512

Codice scheda: 3y010-01512

Tipo scheda: S

Livello ricerca: C

CODICE UNIVOCO

Codice regione: 03

Numero catalogo generale: 00620226

Ente schedatore: R03/ Fondazione Biblioteca Morcelli-Pinacoteca Reposi

Ente competente: S23

RELAZIONI

RELAZIONI CON ALTRI BENI

Tipo relazione: è compreso

Tipo scheda: COL

Codice IDK della scheda correlata: COL-LMD20-0000005

OGGETTO

OGGETTO

Definizione: stampa

Tipologia: stampa di invenzione

QUANTITA'

Numero: 1

Disponibilità del bene: reale

SOGGETTO

Categoria generale: allegorie, simboli e concetti

Identificazione: Soggetto astratto

Titolo: Città in pericolo (per Jacobsen)

Tipo titolo: da Corradini M., Un segno lungo un secolo, p. 125 n. 159

LOCALIZZAZIONE GEOGRAFICO-AMMINISTRATIVA

INDICAZIONE DEL CONTENITORE FISICO

Codice del contenitore fisico: 2978

Categoria del contenitore fisico: architettura

LOCALIZZAZIONE GEOGRAFICO-AMMINISTRATIVA ATTUALE

Stato: Italia

Regione: Lombardia

Provincia: BS

Nome provincia: Brescia

Codice ISTAT comune: 017052

Comune: Chiari

COLLOCAZIONE SPECIFICA

Tipologia: palazzo

Denominazione: Biblioteca Morcelli-Pinacoteca Repossì

Indirizzo: Via Bernardino Varisco, 9

Denominazione struttura conservativa - livello 1: Fondazione Biblioteca Morcelli-Pinacoteca Repossì

Denominazione struttura conservativa - livello 2: Pinacoteca Repossì

Tipologia struttura conservativa: museo

Collocazione originaria: SC

DATI PATRIMONIALI E COLLEZIONI

INVENTARIO

Data: 1999

Numero: I01512

COLLEZIONI

Denominazione: Fondo Calcografico Antico e Moderno della Fondazione Biblioteca Morcelli Pinacoteca Repossì

CRONOLOGIA

CRONOLOGIA GENERICA

Secolo: sec. XX

CRONOLOGIA SPECIFICA

Da: 1984

A: 1984

Motivazione cronologia: bibliografia

RIFERIMENTO MATRICE

Cronologia generica matrice: sec. XX

Cronologia specifica matrice: 1984

Motivazione cronologia matrice: documentazione

DEFINIZIONE CULTURALE

AUTORE [1 / 2]

Ruolo: incisore

Nome di persona o ente: Sugliani Claudio

Tipo intestazione: P

Dati anagrafici/Periodo di attività: 1939/

Codice scheda autore: 3y010-00741

Motivazione dell'attribuzione: firma

AUTORE [2 / 2]

Ruolo: inventore

Nome di persona o ente: Sugliani Claudio

Tipo intestazione: P

Dati anagrafici/Periodo di attività: 1939/

Codice scheda autore: 3y010-00741

Motivazione dell'attribuzione: contesto

TIRATURA

Cronologia: 1984

Numerazione: 1/ 25

DATI TECNICI

MATERIA E TECNICA [1 / 3]

Materia: acquaforte

MATERIA E TECNICA [2 / 3]

Materia: acquatinta

MATERIA E TECNICA [3 / 3]

Materia: maniera allo zucchero

MISURE [1 / 2]

Parte: parte incisa

Unità: mm

Altezza: 284

Larghezza: 267

MISURE [2 / 2]

Parte: battuta della lastra

Unità: mm

Altezza: 284

Larghezza: 267

MISURE FOGLIO

Unità: mm

Altezza: 464

Larghezza: 343

Filigrana: assente

Codifica Iconclass: 0 (Arte astratta)

Indicazioni sul soggetto: SOGGETTO ASTRATTO.

DATI ANALITICI

ISCRIZIONI [1 / 2]

Classe di appartenenza: nota manoscritta

Tecnica di scrittura: a matita

Tipo di caratteri: corsivo

Posizione: nel margine inferiore, a sinistra

Trascrizione: 1 / 25 SUGLIANI CL.

ISCRIZIONI [2 / 2]

Classe di appartenenza: nota manoscritta

Tecnica di scrittura: a matita

Tipo di caratteri: corsivo

Posizione: nel margine inferiore, a destra

Trascrizione: T. MISTA

CONSERVAZIONE

STATO DI CONSERVAZIONE

Data: 2003

Stato di conservazione: buono

Fonte: osservazione diretta

CONDIZIONE GIURIDICA E VINCOLI

CONDIZIONE GIURIDICA

Indicazione generica: proprietà privata

ACQUISIZIONE

Note: fonte: Scheda cartacea presente nell'inventario della Fondazione

FONTI E DOCUMENTI DI RIFERIMENTO

DOCUMENTAZIONE FOTOGRAFICA

Codice univoco della risorsa: SC_S_3y010-01512_IMG-0000060907

Genere: documentazione allegata

Tipo: fotografia digitale colore

Codice identificativo: I01512

Note: riproduzione integrale

Nome del file originale: I01512.jpg

BIBLIOGRAFIA

Genere: bibliografia specifica

Autore: Corradini M.

Titolo libro o rivista: Un segno lungo un secolo

Titolo contributo: Un segno lungo un secolo

Luogo di edizione: Brescia

Anno di edizione: 1999

Codice scheda bibliografia: 3y010-00281

V., pp., nn.: p. 125 n. 159

V., tavv., figg.: p. 125 n. 159

MOSTRE

Titolo: Un segno lungo un secolo

Numero opera nel catalogo: 159

Luogo, sede espositiva, data: Chiari, , 1999

COMPILAZIONE

COMPILAZIONE

Anno di redazione: 2003

Ente compilatore: Fondazione Biblioteca Morcelli-Pinacoteca Reppi

Nome [1 / 2]: Brambilla, Lia

Nome [2 / 2]: Scorsetti, Monica

Funzionario responsabile: Belotti, Ione