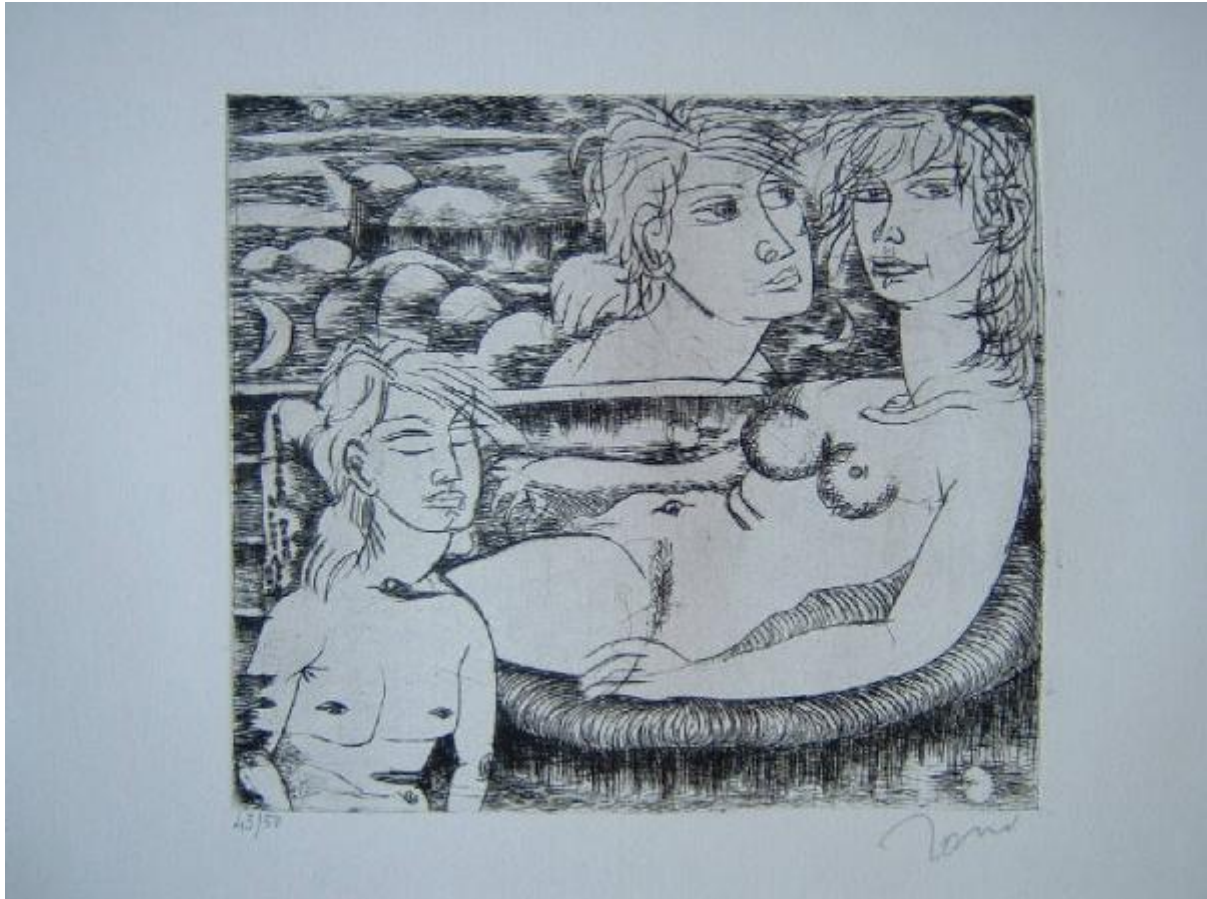


# Brunalba a Punta Nord

Zancanaro Tono



Link risorsa: <https://www.lombardiabeniculturali.it/stampe/schede/3y010-01524/>

Scheda SIRBeC: <https://www.lombardiabeniculturali.it/stampe/schede-complete/3y010-01524/>

## CODICI

Unità operativa: 3y010

Numero scheda: 1524

Codice scheda: 3y010-01524

Tipo scheda: S

Livello ricerca: C

### CODICE UNIVOCO

Codice regione: 03

Numero catalogo generale: 00620238

Ente schedatore: R03/ Fondazione Biblioteca Morcelli-Pinacoteca Reppi

Ente competente: S23

## RELAZIONI

### RELAZIONI CON ALTRI BENI

Tipo relazione: è compreso

Tipo scheda: COL

Codice IDK della scheda correlata: COL-LMD20-0000005

## OGGETTO

### OGGETTO

Definizione: stampa

Tipologia: stampa di invenzione

### QUANTITA'

Numero: 1

Disponibilità del bene: reale

### SOGGETTO

Categoria generale: ritratto

Identificazione: Figura femminile

Titolo: Brunalba a Punta Nord

Tipo titolo: da Gaddi M., Tono Zancanaro incisioni, p. 138 n. 249

## LOCALIZZAZIONE GEOGRAFICO-AMMINISTRATIVA

### INDICAZIONE DEL CONTENITORE FISICO

Codice del contenitore fisico: 2978

Categoria del contenitore fisico: architettura

### LOCALIZZAZIONE GEOGRAFICO-AMMINISTRATIVA ATTUALE

Stato: Italia

Regione: Lombardia

Provincia: BS

Nome provincia: Brescia

Codice ISTAT comune: 017052

Comune: Chiari

### COLLOCAZIONE SPECIFICA

Tipologia: palazzo

Denominazione: Biblioteca Morcelli-Pinacoteca Repossì

Indirizzo: Via Bernardino Varisco, 9

Denominazione struttura conservativa - livello 1: Fondazione Biblioteca Morcelli-Pinacoteca Repossì

Denominazione struttura conservativa - livello 2: Pinacoteca Repossì

Tipologia struttura conservativa: museo

Collocazione originaria: SC

## DATI PATRIMONIALI E COLLEZIONI

### INVENTARIO

Data: 1999

Numero: I01524

### COLLEZIONI

Denominazione: Fondo Calcografico Antico e Moderno della Fondazione Biblioteca Morcelli Pinacoteca Repossì

## CRONOLOGIA

### CRONOLOGIA GENERICA

Secolo: sec. XX

### CRONOLOGIA SPECIFICA

Da: 1962

A: 1962

Motivazione cronologia: bibliografia

## RIFERIMENTO MATRICE

Cronologia generica matrice: sec. XX

Cronologia specifica matrice: 1962

Motivazione cronologia matrice: bibliografia

## DEFINIZIONE CULTURALE

### AUTORE [1 / 2]

Ruolo: incisore

Nome di persona o ente: Zancanaro Tono

Tipo intestazione: P

Dati anagrafici/Periodo di attività: 1906/ 1985

Codice scheda autore: IC010-22686

Motivazione dell'attribuzione: firma

### AUTORE [2 / 2]

Ruolo: inventore

Nome di persona o ente: Zancanaro Tono

Tipo intestazione: P

Dati anagrafici/Periodo di attività: 1906/ 1985

Codice scheda autore: IC010-22686

Motivazione dell'attribuzione: contesto

### TIRATURA

Cronologia: 1962

Numerazione: 45/ 50

## DATI TECNICI

### MATERIA E TECNICA

Materia: acquaforte

### **MISURE [1 / 2]**

Parte: parte incisa

Unità: mm

Altezza: 209

Larghezza: 239

### **MISURE [2 / 2]**

Parte: battuta della lastra

Unità: mm

Altezza: 209

Larghezza: 239

### **MISURE FOGLIO**

Unità: mm

Altezza: 358

Larghezza: 505

Filigrana: CM FABRIANO

Codifica Iconclass

61 B 2 (Brunalba) (Storia. Eventi e situazioni storiche; persone storiche. Persone storiche - ritratti e scene della loro vita. Persone storiche. Brunalba).

Indicazioni sul soggetto: FIGURE. FIGURE FEMMINILI; FIGURE MASCHILI. NUDO FEMMINILE.

## **DATI ANALITICI**

### **ISCRIZIONI [1 / 2]**

Classe di appartenenza: nota manoscritta

Tecnica di scrittura: a matita

Tipo di caratteri: corsivo

Posizione: nel margine inferiore

Trascrizione: 45 / 50

### **ISCRIZIONI [2 / 2]**

Classe di appartenenza: indicazione di responsabilità

Tecnica di scrittura: a matita

Tipo di caratteri: corsivo

Posizione: nel margine inferiore, a destra

Trascrizione: TONO

Notizie storico-critiche

Questo soggetto venne ripreso molte volte da Zancanaro, con diverse varianti di composizione e colore. La tiratura completa di questa stampa è di 5 esemplari in numeri romani, 10 prove di stampa e 100 esemplari in numeri arabi.

## CONSERVAZIONE

### STATO DI CONSERVAZIONE

Data: 2003

Stato di conservazione: buono

Fonte: osservazione diretta

## CONDIZIONE GIURIDICA E VINCOLI

### CONDIZIONE GIURIDICA

Indicazione generica: proprietà privata

### ACQUISIZIONE

Note: fonte: Scheda cartacea presente nell'inventario della Fondazione

## FONTI E DOCUMENTI DI RIFERIMENTO

### DOCUMENTAZIONE FOTOGRAFICA

Codice univoco della risorsa: SC\_S\_3y010-01524\_IMG-0000060975

Genere: documentazione allegata

Tipo: fotografia digitale

Codice identificativo: I01524

Note: riproduzione integrale

Nome del file originale: I01524.jpg

### BIBLIOGRAFIA

Genere: bibliografia specifica

Autore: Gaddi M.

Titolo libro o rivista: Tono Zancanaro incisioni

Luogo di edizione: Belluno

Anno di edizione: 1983

Codice scheda bibliografia: 3y010-00218

V., pp., nn.: p. 138 n. 249

V., tavv., figg.: p. 138 n. 249

## COMPILAZIONE

### COMPILAZIONE

Anno di redazione: 2003

Ente compilatore: Fondazione Biblioteca Morcelli-Pinacoteca Repossi

Nome [1 / 2]: Brambilla, Lia

Nome [2 / 2]: Scorsetti, Monica

Funzionario responsabile: Belotti, Ione