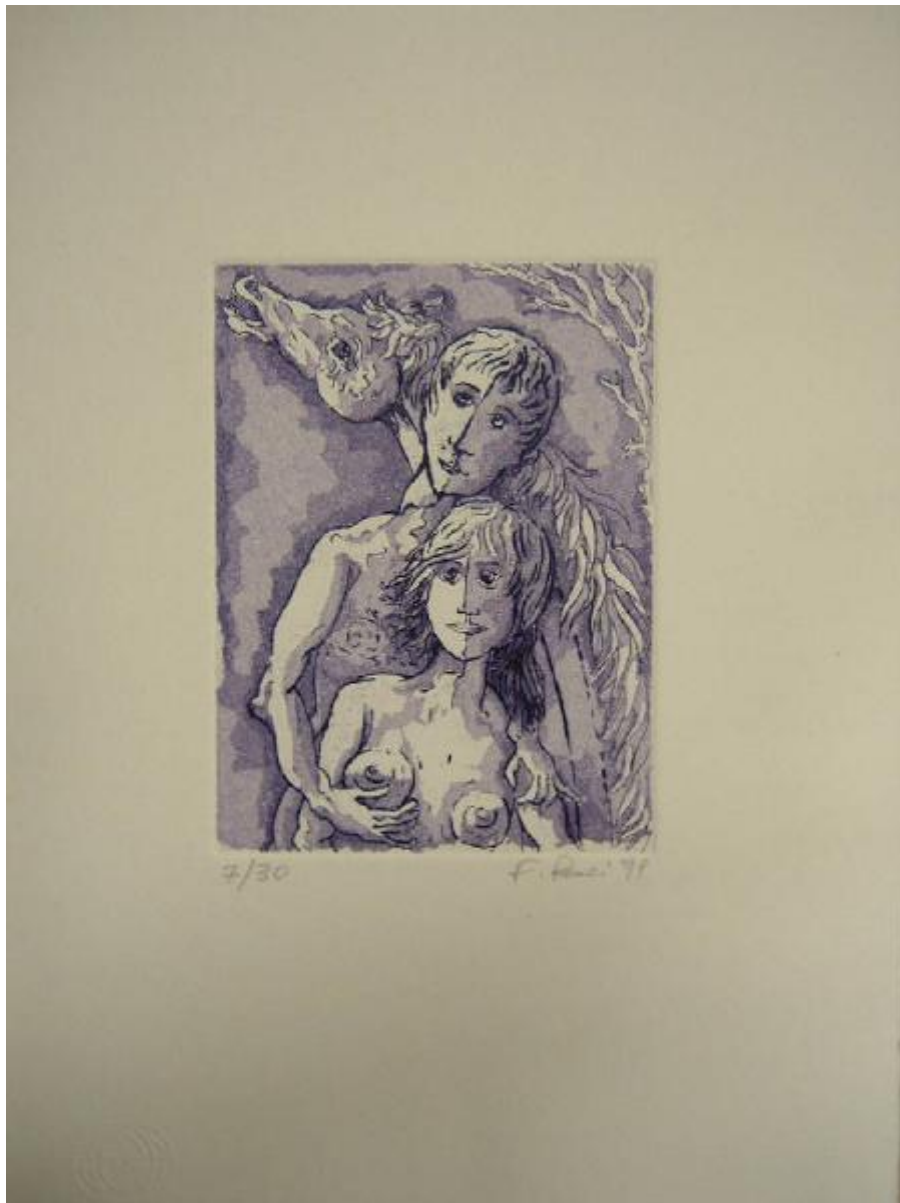


Due figure e un cavallo

Paci Fulvio



Link risorsa: <https://www.lombardiabeniculturali.it/stampe/schede/3y010-01540/>

Scheda SIRBeC: <https://www.lombardiabeniculturali.it/stampe/schede-complete/3y010-01540/>

CODICI

Unità operativa: 3y010

Numero scheda: 1540

Codice scheda: 3y010-01540

Tipo scheda: S

Livello ricerca: C

CODICE UNIVOCO

Codice regione: 03

Numero catalogo generale: 00620252

Ente schedatore: R03/ Fondazione Biblioteca Morcelli-Pinacoteca Reppi

Ente competente: S23

RELAZIONI

RELAZIONI CON ALTRI BENI

Tipo relazione: è compreso

Tipo scheda: COL

Codice IDK della scheda correlata: COL-LMD20-0000005

OGGETTO

OGGETTO

Definizione: stampa a colori

Tipologia: stampa di invenzione

QUANTITA'

Numero: 1

Disponibilità del bene: reale

SOGGETTO

Categoria generale: composizioni di invenzione

Identificazione: Due figure e un cavallo

LOCALIZZAZIONE GEOGRAFICO-AMMINISTRATIVA

INDICAZIONE DEL CONTENITORE FISICO

Codice del contenitore fisico: 2978

Categoria del contenitore fisico: architettura

LOCALIZZAZIONE GEOGRAFICO-AMMINISTRATIVA ATTUALE

Stato: Italia

Regione: Lombardia

Provincia: BS

Nome provincia: Brescia

Codice ISTAT comune: 017052

Comune: Chiari

COLLOCAZIONE SPECIFICA

Tipologia: palazzo

Denominazione: Biblioteca Morcelli-Pinacoteca Repossi

Indirizzo: Via Bernardino Varisco, 9

Denominazione struttura conservativa - livello 1: Fondazione Biblioteca Morcelli-Pinacoteca Repossi

Denominazione struttura conservativa - livello 2: Pinacoteca Repossi

Tipologia struttura conservativa: museo

Collocazione originaria: SC

DATI PATRIMONIALI E COLLEZIONI

INVENTARIO

Data: 2001

Numero: I01540

COLLEZIONI

Denominazione: Fondo Calcografico Antico e Moderno della Fondazione Biblioteca Morcelli Pinacoteca Repossi

CRONOLOGIA

CRONOLOGIA GENERICA

Secolo: sec. XX

CRONOLOGIA SPECIFICA

Da: 1999

A: 1999

Motivazione cronologia: nota manoscritta

RIFERIMENTO MATRICE

Cronologia generica matrice: sec. XX

Cronologia specifica matrice: 1999

Motivazione cronologia matrice: documentazione

DEFINIZIONE CULTURALE

AUTORE [1 / 2]

Ruolo: incisore

Nome di persona o ente: Paci Fulvio

Tipo intestazione: P

Dati anagrafici/Periodo di attività: 1939/

Codice scheda autore: 3y010-01028

Motivazione dell'attribuzione: firma

AUTORE [2 / 2]

Ruolo: inventore

Nome di persona o ente: Paci Fulvio

Tipo intestazione: P

Dati anagrafici/Periodo di attività: 1939/

Codice scheda autore: 3y010-01028

Motivazione dell'attribuzione: contesto

TIRATURA

Cronologia: 1999

Numerazione: 7/ 30

DATI TECNICI

MATERIA E TECNICA [1 / 2]

Materia: acquaforte a colori

MATERIA E TECNICA [2 / 2]

Materia: acquatinta

MISURE [1 / 2]

Parte: parte incisa

Unità: mm

Altezza: 111

Larghezza: 82

MISURE [2 / 2]

Parte: battuta della lastra

Unità: mm

Altezza: 111

Larghezza: 82

MISURE FOGLIO

Unità: mm

Altezza: 251

Larghezza: 182

Filigrana: assente

Codifica Iconclass

31 A (essere umano, uomo in generale; uomo in senso biologico generale; la figura umana; 'Corpo humano' (Ripa) + 25F4 (mammiferi; Natura; Terra come corpo celeste; Animali; mammiferi; cavallo)

Indicazioni sul soggetto: FIGURE: FIGURA MASCHILE; FIGURA FEMMINILE. ANIMALI: CAVALLO.

DATI ANALITICI

ISCRIZIONI [1 / 2]

Classe di appartenenza: indicazione di responsabilità

Tecnica di scrittura: a matita

Tipo di caratteri: corsivo

Posizione: sotto la linea di battuta, a destra

Trascrizione: F. PACI '99

ISCRIZIONI [2 / 2]

Classe di appartenenza: documentaria

Tecnica di scrittura: a matita

Posizione: sotto la linea di battuta, a sinistra

Trascrizione: 7 / 30

STEMMI, EMBLEMI, MARCHI

Classe di appartenenza: timbro a secco

Qualificazione: marca dello stampatore

Identificazione: Stamperia Galli di Fera d'Adda (BG)

Quantità: 1

Posizione: in basso a sinistra

Descrizione: quattro "G" sovrapposte

Notizie storico-critiche

Fulvio Paci ha iniziato ad incidere nel 1965. Intorno alla fine degli anni '90 incise frequentemente queste piccole composizioni colorate di soggetto figurativo. Le incisioni di questo autore in possesso della Fondazione sono tutte inserite in una cartellina senza indicazioni di edizione o altre note.

CONSERVAZIONE

STATO DI CONSERVAZIONE

Data: 2003

Stato di conservazione: buono

Fonte: osservazione diretta

CONDIZIONE GIURIDICA E VINCOLI

CONDIZIONE GIURIDICA

Indicazione generica: proprietà privata

ACQUISIZIONE

Note: fonte: Scheda cartacea presente nell'inventario della Fondazione

FONTI E DOCUMENTI DI RIFERIMENTO

DOCUMENTAZIONE FOTOGRAFICA

Codice univoco della risorsa: SC_S_3y010-01540_IMG-0000061060

Genere: documentazione allegata

Tipo: fotografia digitale colore

Codice identificativo: I01540

Note: riproduzione integrale

Nome del file originale: I01540.jpg

BIBLIOGRAFIA

Genere: bibliografia di confronto

Autore: Bajoni E.

Titolo libro o rivista: Repertorio degli incisori italiani nel Gabinetto Stampe antiche e moderne del Comune di Bagnacavallo.

Luogo di edizione: Bagnacavallo

Anno di edizione: 2001

Codice scheda bibliografia: 3y010-00280

V., pp., nn.: p. 180

V., tavv., figg.: p. 180

COMPILAZIONE

COMPILAZIONE

Anno di redazione: 2003

Ente compilatore: Fondazione Biblioteca Morcelli-Pinacoteca Reposi

Nome [1 / 2]: Brambilla, Lia

Nome [2 / 2]: Scorsetti, Monica

Funzionario responsabile: Belotti, Ione