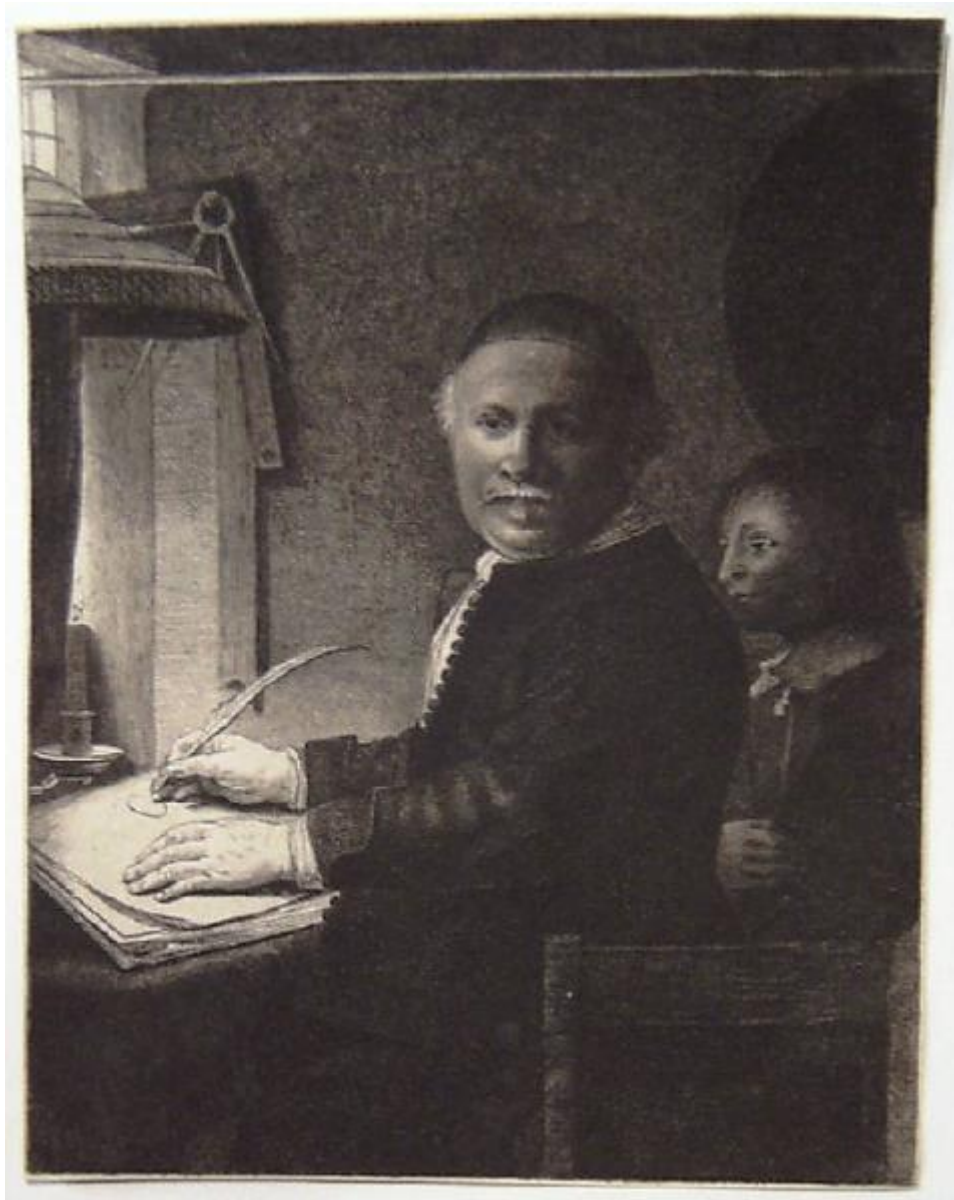


Ritratto di Van Coppenol Lieven Willemsz. che scrive

Rembrandt



Link risorsa: <https://www.lombardiabeniculturali.it/stampe/schede/3y010-01566/>

Scheda SIRBeC: <https://www.lombardiabeniculturali.it/stampe/schede-complete/3y010-01566/>

CODICI

Unità operativa: 3y010

Numero scheda: 1566

Codice scheda: 3y010-01566

Tipo scheda: S

Livello ricerca: C

CODICE UNIVOCO

Codice regione: 03

Numero catalogo generale: 00620278

Ente schedatore: R03/ Fondazione Biblioteca Morcelli-Pinacoteca Reppi

Ente competente: S23

RELAZIONI

RELAZIONI CON ALTRI BENI

Tipo relazione: è compreso

Tipo scheda: COL

Codice IDK della scheda correlata: COL-LMD20-0000005

OGGETTO

OGGETTO

Definizione: stampa

Tipologia: stampa di riproduzione

QUANTITA'

Numero: 1

Disponibilità del bene: reale

SOGGETTO

Categoria generale: ritratto

Identificazione: Ritratto di Van Coppenol Lieven Willemsz. che scrive

Titolo: Ritratto di Van Coppenol Lieven Willemsz. che scrive

Tipo titolo: da Hollstein F.W.H., Dutch & Flemish Engravings Etchings and Woodcuts ca. 1450-1700, v. XVIII n. 282

LOCALIZZAZIONE GEOGRAFICO-AMMINISTRATIVA

INDICAZIONE DEL CONTENITORE FISICO

Codice del contenitore fisico: 2978

Categoria del contenitore fisico: architettura

LOCALIZZAZIONE GEOGRAFICO-AMMINISTRATIVA ATTUALE

Stato: Italia

Regione: Lombardia

Provincia: BS

Nome provincia: Brescia

Codice ISTAT comune: 017052

Comune: Chiari

COLLOCAZIONE SPECIFICA

Tipologia: palazzo

Denominazione: Biblioteca Morcelli-Pinacoteca Repossì

Indirizzo: Via Bernardino Varisco, 9

Denominazione struttura conservativa - livello 1: Fondazione Biblioteca Morcelli-Pinacoteca Repossì

Denominazione struttura conservativa - livello 2: Pinacoteca Repossì

Tipologia struttura conservativa: museo

Collocazione originaria: SC

DATI PATRIMONIALI E COLLEZIONI

INVENTARIO

Data: 2001

Numero: I01566

COLLEZIONI

Denominazione: Fondo Calcografico Antico e Moderno della Fondazione Biblioteca Morcelli Pinacoteca Repossì

RAPPORTO

RAPPORTO BENE FINALE/ORIGINALE

Stadio bene in esame: copia

Bene finale/originale: stampa

Autore bene finale/originale: Rembrandt Harmenszoon van Rijn

Datazione bene finale/originale: 1658 ca.

CRONOLOGIA

CRONOLOGIA GENERICA

Secolo: sec. XIX

CRONOLOGIA SPECIFICA

Da: 1800

A: 1899

Motivazione cronologia: analisi stilistica

RIFERIMENTO MATRICE

Cronologia generica matrice: sec. XIX

Motivazione cronologia matrice: analisi stilistica

DEFINIZIONE CULTURALE

AUTORE

Ruolo: inventore

Nome di persona o ente: Rembrandt

Tipo intestazione: P

Dati anagrafici/Periodo di attività: 1606/ 1669

Codice scheda autore: RL010-01884

Motivazione dell'attribuzione: iscrizione

DATI TECNICI

MATERIA E TECNICA

Materia: acquaforte

MISURE [1 / 2]

Parte: battuta della lastra

Unità: mm

Altezza: 234

Larghezza: 183

MISURE [2 / 2]

Parte: parte incisa

Unità: mm

Altezza: 232

Larghezza: 181

MISURE FOGLIO

Unità: mm

Altezza: 234

Larghezza: 183

Filigrana: assente

Codifica Iconclass

61 B 2 (Van Coppenol Lieven Willemsz) (Storia. Eventi e situazioni storiche; persone storiche. Persone storiche - ritratti e scene della loro vita. Persone storiche. Van Coppenol Lieven Willemsz)

Indicazioni sul soggetto

Ritratti. Personaggi: Van Coppenol Lieven Willemsz.; Antonius. Abbigliamento: cappello. Oggetti: penna d'oca. Mobilia: tavolo, fogli.

DATI ANALITICI

Notizie storico-critiche

Questa stampa riproduce nello stesso verso un'incisione di Rembrandt ritraente Van Coppenol Lieven Willemsz. (1599-post 1667), maestro della Scuola francese ed appassionato di calligrafia. Alle sue spalle è ritratto il nipote di Coppenol, Antonius. Stampa ritrovata l'8 gennaio 2001 nei cassetti segreti delle bacheche dei minerali di proprietà della Fondazione.

CONSERVAZIONE

STATO DI CONSERVAZIONE

Data: 2003

Stato di conservazione: buono

Fonte: osservazione diretta

RESTAURI E ANALISI

RESTAURI

Data: 2001

Ente responsabile: S23

Responsabile scientifico: SBAS MN

Note

Descrizione: Distacco a secco dal supporto non idoneo. Pulitura a secco; prelavaggio idroalcolico; lavaggio e risciacquo in acqua tiepida deionizzata; deacidificazione in soluzione semisatura acquosa di idrossido di calcio; rinsaldo a pennello con Tylose MH300p risarcimento eventuali strappi e lacune con carta giapponese di idoneo spessore e adesivo Tylose MH300p; eventuale ritocco pittorico con acquerelli e pastelli morbidi; leggero spianamento sotto pressa a colpo manuale; riposizionamento etichette

Nome operatore: Studio Carta

Ente finanziatore [1 / 2]: Fondazione Biblioteca Morcelli-Pinacoteca Reppi

Ente finanziatore [2 / 2]: R03

CONDIZIONE GIURIDICA E VINCOLI

CONDIZIONE GIURIDICA

Indicazione generica: proprietà privata

FONTI E DOCUMENTI DI RIFERIMENTO

DOCUMENTAZIONE FOTOGRAFICA

Codice univoco della risorsa: SC_S_3y010-01566_IMG-0000061209

Genere: documentazione allegata

Tipo: fotografia digitale colore

Codice identificativo: I01566

Note: riproduzione integrale dopo il restauro

Nome del file originale: I01566.jpg

BIBLIOGRAFIA

Genere: bibliografia di confronto

Autore: Hollstein F.W.H.

Titolo libro o rivista: Dutch & Flemish Etchings Engravings and Woodcuts ca. 1450-1700

Luogo di edizione: Amsterdam

Anno di edizione: 1949-...

Codice scheda bibliografia: 3y010-00098

V., pp., nn.: v. XVIII n. 282

V., tavv., figg.: v. XIX n. 282

COMPILAZIONE

COMPILAZIONE

Anno di redazione: 2003

Ente compilatore: Fondazione Biblioteca Morcelli-Pinacoteca Reppi

Nome [1 / 2]: Scorsetti, Monica

Nome [2 / 2]: Brambilla, Lia

Funzionario responsabile: Belotti, Ione