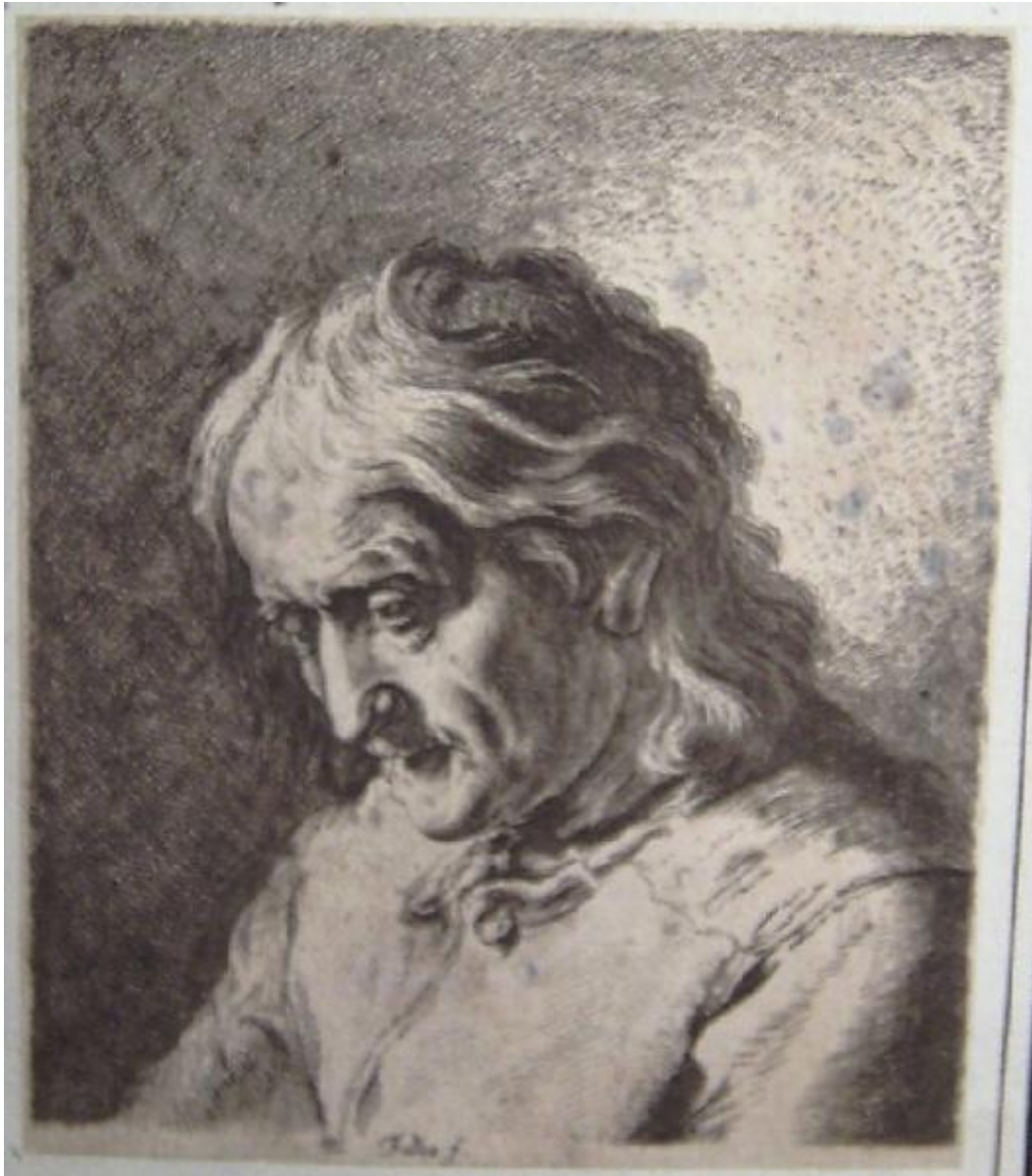


Testa d'uomo

Falbe Joachim Martin



Link risorsa: <https://www.lombardiabeniculturali.it/stampe/schede/3y010-01665/>

Scheda SIRBeC: <https://www.lombardiabeniculturali.it/stampe/schede-complete/3y010-01665/>

CODICI

Unità operativa: 3y010

Numero scheda: 1665

Codice scheda: 3y010-01665

Tipo scheda: S

Livello ricerca: C

CODICE UNIVOCO

Codice regione: 03

Numero catalogo generale: 00620308

Ente schedatore: R03/ Fondazione Biblioteca Morcelli-Pinacoteca Reppi

Ente competente: S23

RELAZIONI

RELAZIONI CON ALTRI BENI

Tipo relazione: è compreso

Tipo scheda: COL

Codice IDK della scheda correlata: COL-LMD20-0000005

OGGETTO

OGGETTO

Definizione: stampa smarginata

QUANTITA'

Numero: 1

Disponibilità del bene: reale

SOGGETTO

Categoria generale: essere umano e uomo in generale

Identificazione: Testa d'uomo

LOCALIZZAZIONE GEOGRAFICO-AMMINISTRATIVA

INDICAZIONE DEL CONTENITORE FISICO

Codice del contenitore fisico: 2978

Categoria del contenitore fisico: architettura

LOCALIZZAZIONE GEOGRAFICO-AMMINISTRATIVA ATTUALE

Stato: Italia

Regione: Lombardia

Provincia: BS

Nome provincia: Brescia

Codice ISTAT comune: 017052

Comune: Chiari

COLLOCAZIONE SPECIFICA

Tipologia: palazzo

Denominazione: Biblioteca Morcelli-Pinacoteca Reposi

Indirizzo: Via Bernardino Varisco, 9

Denominazione struttura conservativa - livello 1: Fondazione Biblioteca Morcelli-Pinacoteca Reposi

Denominazione struttura conservativa - livello 2: Pinacoteca Reposi

Tipologia struttura conservativa: museo

Collocazione originaria: SC

DATI PATRIMONIALI E COLLEZIONI

INVENTARIO

Data: 2001

Numero: I01665

COLLEZIONI

Denominazione: Fondo Calcografico Antico e Moderno della Fondazione Biblioteca Morcelli Pinacoteca Reposi

CRONOLOGIA

CRONOLOGIA GENERICA

Secolo: sec. XVIII

CRONOLOGIA SPECIFICA

Da: 1730

Validità: ca.

A: 1782

Validità: ante

Motivazione cronologia: analisi storica

RIFERIMENTO MATRICE

Cronologia generica matrice: sec. XVIII

Motivazione cronologia matrice: documentazione

DEFINIZIONE CULTURALE

AUTORE

Ruolo: incisore

Nome di persona o ente: Falbe Joachim Martin

Tipo intestazione: P

Dati anagrafici/Periodo di attività: 1709/ 1782

Codice scheda autore: 3y010-00631

Motivazione dell'attribuzione: iscrizione

DATI TECNICI

MATERIA E TECNICA

Materia: acquaforte

MISURE [1 / 2]

Parte: battuta della lastra

Unità: mm

Altezza: 149

Larghezza: 125

MISURE [2 / 2]

Parte: parte incisa

Unità: mm

Altezza: 145

Larghezza: 123

MISURE FOGLIO

Unità: mm

Altezza: 151

Larghezza: 125

Filigrana: assente

Codifica Iconclass

31 A 22 1 (Essere umano, uomo in generale. Uomo in senso biologico generale. La figura umana. Anatomia (non medica). Parti del corpo. Testa)

Indicazioni sul soggetto: Parti anatomiche: testa d'uomo. Abbigliamento.

DATI ANALITICI

ISCRIZIONI

Classe di appartenenza: indicazione di responsabilità

Tipo di caratteri: corsivo

Posizione: nel margine inferiore, al centro

Trascrizione: FALBE .F.

Notizie storico-critiche

Stampa ritrovata l'8 gennaio 2001 nei cassetti segreti delle bacheche dei minerali di proprietà della Fondazione.

CONSERVAZIONE

STATO DI CONSERVAZIONE

Data: 2003

Stato di conservazione: discreto

Indicazioni specifiche: Macchie.

Fonte: osservazione diretta

CONDIZIONE GIURIDICA E VINCOLI

CONDIZIONE GIURIDICA

Indicazione generica: proprietà privata

FONTI E DOCUMENTI DI RIFERIMENTO

DOCUMENTAZIONE FOTOGRAFICA

Codice univoco della risorsa: SC_S_3y010-01665_IMG-0000061783

Genere: documentazione allegata

Tipo: fotografia digitale colore

Codice identificativo: I01665

Note: riproduzione integrale

Nome del file originale: I01665.jpg

COMPILAZIONE

COMPILAZIONE

Anno di redazione: 2003

Ente compilatore: Fondazione Biblioteca Morcelli-Pinacoteca Repossi

Nome [1 / 2]: Scorsetti, Monica

Nome [2 / 2]: Brambilla, Lia

Funzionario responsabile: Belotti, Ione