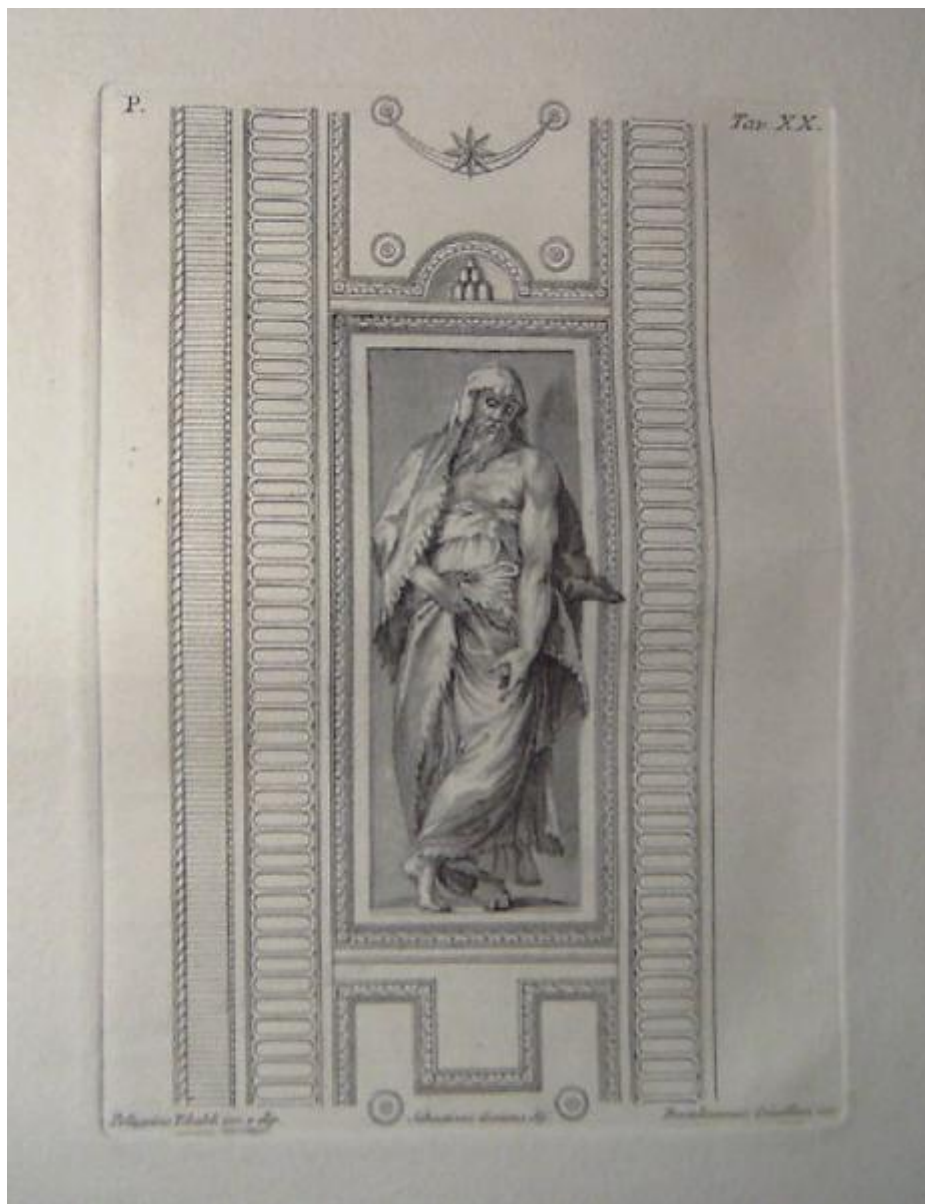


Le pitture di Pellegrino Tibaldi e di Niccolò Abbati esistenti nell'Instituto di Bologna descritte ed illustrate da Giampietro Zanotti segretario dell'Accademia Clementina

Crivellari Bartolomeo; Gamma Sebastiano; Tibaldi Pellegrino detto
Pellegrino Pellegrini



Link risorsa: <https://www.lombardiabeniculturali.it/stampe/schede/3y010-01691/>

Scheda SIRBeC: <https://www.lombardiabeniculturali.it/stampe/schede-complete/3y010-01691/>

CODICI

Unità operativa: 3y010

Numero scheda: 1691

Codice scheda: 3y010-01691

Tipo scheda: S

Livello ricerca: C

CODICE UNIVOCO

Codice regione: 03

Numero catalogo generale: 00620325

Ente schedatore: R03/ Fondazione Biblioteca Morcelli-Pinacoteca Reposi

Ente competente: S23

RELAZIONI

STRUTTURA COMPLESSA

Livello: 6

Codice IDK della scheda madre: 3y010-02621

RELAZIONI CON ALTRI BENI

Tipo relazione: è compreso

Tipo scheda: COL

Codice IDK della scheda correlata: COL-LMD20-0000005

OGGETTO

OGGETTO

Definizione: stampa

Tipologia: stampa di riproduzione

Identificazione: elemento d'insieme

QUANTITA'

Numero: 1

Numero d'ordine: 20

Disponibilità del bene: reale

SOGGETTO

Categoria generale: decorazioni e ornati

Identificazione: Figura maschile

Titolo della serie di appartenenza

Le pitture di Pellegrino Tibaldi e di Niccolò Abbati esistenti nell'Istituto di Bologna descritte ed illustrate da Giampietro Zanotti segretario dell'Accademia Clementina

LOCALIZZAZIONE GEOGRAFICO-AMMINISTRATIVA

INDICAZIONE DEL CONTENITORE FISICO

Codice del contenitore fisico: 2978

Categoria del contenitore fisico: architettura

LOCALIZZAZIONE GEOGRAFICO-AMMINISTRATIVA ATTUALE

Stato: Italia

Regione: Lombardia

Provincia: BS

Nome provincia: Brescia

Codice ISTAT comune: 017052

Comune: Chiari

COLLOCAZIONE SPECIFICA

Tipologia: palazzo

Denominazione: Biblioteca Morcelli-Pinacoteca Reppi

Indirizzo: Via Bernardino Varisco, 9

Denominazione struttura conservativa - livello 1: Fondazione Biblioteca Morcelli-Pinacoteca Reppi

Denominazione struttura conservativa - livello 2: Pinacoteca Reppi

Tipologia struttura conservativa: museo

Collocazione originaria: SC

DATI PATRIMONIALI E COLLEZIONI

INVENTARIO

Data: 2001

Numero: I01691

COLLEZIONI

Denominazione: Fondo Calcografico Antico e Moderno della Fondazione Biblioteca Morcelli Pinacoteca Reposi

RAPPORTO

RAPPORTO BENE FINALE/ORIGINALE

Stadio bene in esame: derivazione

Bene finale/originale: dipinto murale

Autore bene finale/originale: Tibaldi Pellegrino

Datazione bene finale/originale: 1554 ca.

Collocazione bene finale/originale: BO/ Bologna/ Palazzo Poggi

AREA DEL LIBRO

Tipologia: libro

Autore della pubblicazione: Zanotti Giampietro

Titolo della pubblicazione

Le pitture di Pellegrino Tibaldi e di Niccolò Abbati esistenti nell'istituto di Bologna descritte ed illustrate da Giampietro Zanotti segretario dell'Accademia Clementina

Numero di edizione: Pasquali Giambattista/ Venezia/ 1756

Posizione: tavola

Numero pagina/tavola: tav. 20

Situazione attuale: stampa non più in volume

CRONOLOGIA

CRONOLOGIA GENERICA

Secolo: sec. XVIII

CRONOLOGIA SPECIFICA

Da: 1756

A: 1756

Motivazione cronologia: data

RIFERIMENTO MATRICE

Cronologia generica matrice: sec. XVIII

Cronologia specifica matrice: 1756

Motivazione cronologia matrice: data

DEFINIZIONE CULTURALE

AUTORE [1 / 3]

Ruolo: incisore

Nome di persona o ente: Crivellari Bartolomeo

Tipo intestazione: P

Dati anagrafici/Periodo di attività: 1725 ca./ 1777 ca.

Codice scheda autore: 3y010-00539

Motivazione dell'attribuzione: iscrizione

AUTORE [2 / 3]

Ruolo: disegnatore

Nome di persona o ente: Gamma Sebastiano

Tipo intestazione: P

Dati anagrafici/Periodo di attività: 1711/ 1768

Codice scheda autore: 3y010-00540

Motivazione dell'attribuzione: iscrizione

AUTORE [3 / 3]

Ruolo: inventore

Nome di persona o ente: Tibaldi Pellegrino detto Pellegrino Pellegrini

Tipo intestazione: P

Dati anagrafici/Periodo di attività: 1527/ 1596

Codice scheda autore: 3y010-00541

Motivazione dell'attribuzione: iscrizione

DATI TECNICI

MATERIA E TECNICA

Materia: acquaforte

MISURE [1 / 2]

Parte: battuta della lastra

Unità: mm

Altezza: 202

Larghezza: 143

MISURE [2 / 2]

Parte: parte incisa

Unità: mm

Altezza: 200

Larghezza: 105

MISURE FOGLIO

Unità: mm

Altezza: 585

Larghezza: 430

Filigrana: assente

Indicazioni sul soggetto: Figure: figura maschile. Abbigliamento.

DATI ANALITICI

ISCRIZIONI [1 / 5]

Classe di appartenenza: indicazione di responsabilità

Tipo di caratteri: corsivo

Posizione: sotto l'inciso, a sinistra

Trascrizione: PELLEGRINO TIBALDI INV. E DIP.

ISCRIZIONI [2 / 5]

Classe di appartenenza: indicazione di responsabilità

Tipo di caratteri: corsivo

Posizione: sotto l'inciso, al centro

Trascrizione: SEBASTIANO GAMMA DIS.

ISCRIZIONI [3 / 5]

Classe di appartenenza: indicazione di responsabilità

Tipo di caratteri: corsivo

Posizione: sotto l'inciso, a destra

Trascrizione: BARTOLOMMEO CRIVELLARI INT.

ISCRIZIONI [4 / 5]

Classe di appartenenza: documentaria

Tipo di caratteri: lettere capitali

Posizione: nell'angolo superiore sinistro dell'impronta

Trascrizione: P.

ISCRIZIONI [5 / 5]

Classe di appartenenza: documentaria

Posizione: nell'angolo superiore destro dell'impronta

Trascrizione: TAV. XX.

STEMMI, EMBLEMI, MARCHI

Classe di appartenenza: arme

Qualificazione: gentilizio

Identificazione: Chigi

Quantità: 1

Descrizione: stemma con sei monti e una stella

Notizie storico-critiche

Questa stampa faceva parte dell'apparato illustrativo dell'opera "Le pitture di Pellegrino Tibaldi e di Niccolò Abbati esistenti nell'Istituto di Bologna descritte ed illustrate da Giampietro Zanotti segretario dell'Accademia Clementina", in cui sono descritte le decorazioni eseguite dai due artisti citati nel titolo all'interno di un appartamento del piano terreno del Palazzo Poggi di Bologna concesso in uso all'Accademia Clementina. L'opera si apre con alcuni testi descrittivi e di commento, ai quali seguono 41 tavole che riproducono i dipinti, i motivi decorativi e la loro distribuzione all'interno delle sale. Nello specifico questa stampa riproduce una delle piccole figure dipinte entro riquadri delimitati da fasce in stucco che attraversano la volta della sala utilizzata dagli accademici clementini per le loro adunanze. Non è ben chiaro il significato delle figure dipinte. La lettera "P" che si legge nell'angolo superiore sinistro dell'inciso rimanda alla tav. V della serie che rappresenta l'intera volta della sala con i suoi ornamenti, ove i vari scomparti decorati sono identificati dalle lettere dell'alfabeto. Stampa ritrovata l'8 gennaio 2001 nei cassetti segreti delle bacheche dei minerali di proprietà della Fondazione.

CONSERVAZIONE

STATO DI CONSERVAZIONE

Data: 2003

Stato di conservazione: buono

Fonte: osservazione diretta

CONDIZIONE GIURIDICA E VINCOLI

CONDIZIONE GIURIDICA

Indicazione generica: proprietà privata

FONTI E DOCUMENTI DI RIFERIMENTO

DOCUMENTAZIONE FOTOGRAFICA

Codice univoco della risorsa: SC_S_3y010-01691_IMG-0000061929

Genere: documentazione allegata

Tipo: fotografia digitale colore

Codice identificativo: I01691

Note: riproduzione integrale

Nome del file originale: I01691.jpg

BIBLIOGRAFIA

Genere: bibliografia di confronto

Autore: Briganti G.

Titolo libro o rivista: Il manierismo e Pellegrino Tibaldi

Luogo di edizione: Roma

Anno di edizione: 1945

Codice scheda bibliografia: 3y010-00090

V., pp., nn.: p. 77

COMPILAZIONE

COMPILAZIONE

Anno di redazione: 2003

Ente compilatore: Fondazione Biblioteca Morcelli-Pinacoteca Repossi

Nome [1 / 2]: Scorsetti, Monica

Nome [2 / 2]: Brambilla, Lia

Funzionario responsabile: Belotti, Ione