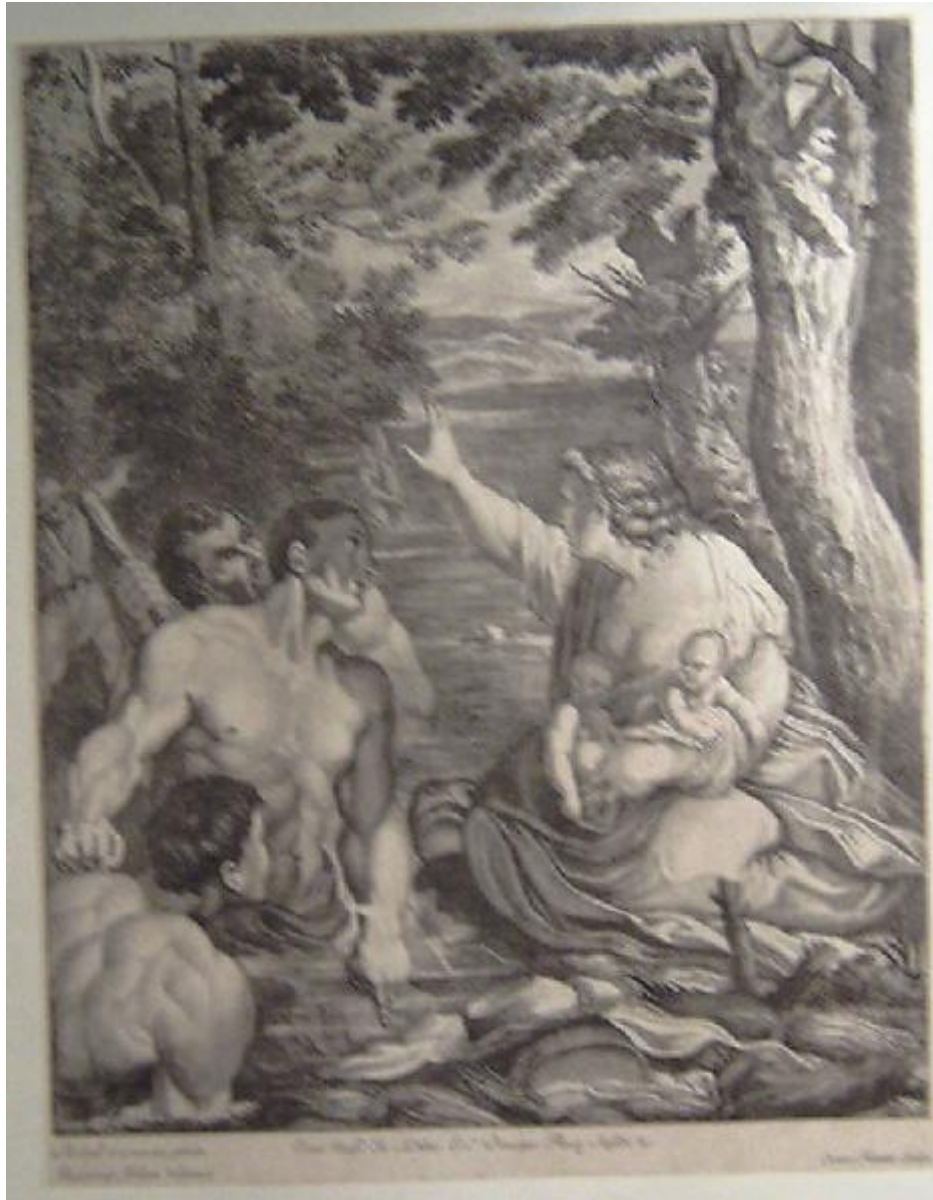


Latona trasforma in rane i contadini della Licia

Fantetti Cesare; Carracci Annibale



Link risorsa: <https://www.lombardiabeniculturali.it/stampe/schede/3y010-01762/>

Scheda SIRBeC: <https://www.lombardiabeniculturali.it/stampe/schede-complete/3y010-01762/>

CODICI

Unità operativa: 3y010

Numero scheda: 1762

Codice scheda: 3y010-01762

Tipo scheda: S

Livello ricerca: C

CODICE UNIVOCO

Codice regione: 03

Numero catalogo generale: 00620387

Ente schedatore: R03/ Fondazione Biblioteca Morcelli-Pinacoteca Reossi

Ente competente: S23

RELAZIONI

RELAZIONI CON ALTRI BENI

Tipo relazione: è compreso

Tipo scheda: COL

Codice IDK della scheda correlata: COL-LMD20-0000005

OGGETTO

OGGETTO

Definizione: stampa smarginata

Tipologia: stampa di riproduzione

QUANTITA'

Numero: 1

Disponibilità del bene: reale

SOGGETTO

Categoria generale: mitologia

Identificazione: Latona trasforma in rane i contadini della Licia

LOCALIZZAZIONE GEOGRAFICO-AMMINISTRATIVA

INDICAZIONE DEL CONTENITORE FISICO

Codice del contenitore fisico: 2978

Categoria del contenitore fisico: architettura

LOCALIZZAZIONE GEOGRAFICO-AMMINISTRATIVA ATTUALE

Stato: Italia

Regione: Lombardia

Provincia: BS

Nome provincia: Brescia

Codice ISTAT comune: 017052

Comune: Chiari

COLLOCAZIONE SPECIFICA

Tipologia: palazzo

Denominazione: Biblioteca Morcelli-Pinacoteca Repossi

Indirizzo: Via Bernardino Varisco, 9

Denominazione struttura conservativa - livello 1: Fondazione Biblioteca Morcelli-Pinacoteca Repossi

Denominazione struttura conservativa - livello 2: Pinacoteca Repossi

Tipologia struttura conservativa: museo

Collocazione originaria: SC

DATI PATRIMONIALI E COLLEZIONI

INVENTARIO

Data: 2001

Numero: I01762

COLLEZIONI

Denominazione: Fondo Calcografico Antico e Moderno della Fondazione Biblioteca Morcelli Pinacoteca Repossi

RAPPORTO

RAPPORTO BENE FINALE/ORIGINALE

Stadio bene in esame: derivazione

Bene finale/originale: dipinto

Autore bene finale/originale: Carracci Annibale

Collocazione precedente: NA/ Napoli/ Rocca Aspide

CRONOLOGIA

CRONOLOGIA GENERICA

Secolo: sec. XVII

Frazione di secolo: prima metà

CRONOLOGIA SPECIFICA

Da: 1620

Validità: ca.

A: 1650

Validità: ca.

Motivazione cronologia: analisi stilistica

Motivazione cronologia: analisi storica

RIFERIMENTO MATRICE

Cronologia generica matrice: sec. XVII

Cronologia specifica matrice: 1620 ca.-1650 ca.

Motivazione cronologia matrice: analisi stilistica

DEFINIZIONE CULTURALE

AUTORE [1 / 2]

Ruolo: incisore

Nome di persona o ente: Fantetti Cesare

Tipo intestazione: P

Dati anagrafici/Periodo di attività: 1600 ca./

Codice scheda autore: 3y010-01011

Motivazione dell'attribuzione: iscrizione

AUTORE [2 / 2]

Ruolo: inventore

Nome di persona o ente: Carracci Annibale

Tipo intestazione: P

Dati anagrafici/Periodo di attività: 1560/ 1609

Codice scheda autore: RL010-00569

Motivazione dell'attribuzione: iscrizione

DATI TECNICI

MATERIA E TECNICA

Materia: aquaforte

MISURE

Parte: parte incisa

Unità: mm

Altezza: 415

Larghezza: 335

MISURE FOGLIO

Unità: mm

Altezza: 436

Larghezza: 339

Filigrana: assente

Codifica Iconclass

97 E 4 (Mitologia classica e storia antica. Metamorfosi - mitologia classica. Metamorfosi di personaggi maschili in animali. Fattori della Licia trasformati in rane da Latona)

Indicazioni sul soggetto

Personaggi: Latona; contadini della Licia. Figure: bambini. Animali: rane. Paesaggio. Fiumi. Piante.

DATI ANALITICI

ISCRIZIONI [1 / 3]

Classe di appartenenza: indicazione di responsabilità

Lingua: Latino

Tipo di caratteri: corsivo

Posizione: nel margine inferiore, a destra

Trascrizione: CESARE FANTETTI SCULPS

ISCRIZIONI [2 / 3]

Classe di appartenenza: documentaria

Lingua: Latino

Tipo di caratteri: corsivo

Posizione: nel margine inferiore, al centro

Trascrizione: EXTAT NEAP. IN ÆDIBUS ECC.MI PRINCIPIS ROCCE ASPIDIS &C.

ISCRIZIONI [3 / 3]

Classe di appartenenza: indicazione di responsabilità

Lingua: Latino

Tipo di caratteri: corsivo

Posizione: nel margine inferiore, a sinistra

Trascrizione: ANIBAL CARRACCIUS PINXIT. / HIERONIMUS TRUDON DELINEAVIT.

Notizie storico-critiche

Bore/ Mariani evidenziano che nei repertori sono attribuite varie stampe al Fantetti, ma nessuna identificabile con questa. Essa venne realizzata su un disegno di Jerome Trudon e deriva da un dipinto di Annibale Carracci all'epoca conservato nella casa di Rocca Aspide, a Napoli. Gli esemplari integri portano l'indirizzo di Johann Daniel Hertz. Stampa ritrovata l'8 gennaio 2001 nei cassetti segreti delle bacheche dei minerali di proprietà della Fondazione.

CONSERVAZIONE

STATO DI CONSERVAZIONE

Data: 2003

Stato di conservazione: buono

Fonte: osservazione diretta

CONDIZIONE GIURIDICA E VINCOLI

CONDIZIONE GIURIDICA

Indicazione generica: proprietà privata

ACQUISIZIONE

Note: fonte: Elenco delle incisioni legate dal Senat. Ferdin. Cavalli alla Biblioteca Morcelliana, c. 4v n. 293

FONTI E DOCUMENTI DI RIFERIMENTO

DOCUMENTAZIONE FOTOGRAFICA

Codice univoco della risorsa: SC_S_3y010-01762_IMG-0000062322

Genere: documentazione allegata

Tipo: fotografia digitale colore

Codice identificativo: I01762

Note: riproduzione integrale

Nome del file originale: I01762.jpg

FONTI E DOCUMENTI

Genere: documentazione esistente

Tipo: elenco

Autore: Rivetti Luigi, bibliotecario Morcelliana 1884-1928

Denominazione: Elenco delle incisioni legate dal Senat. Ferdin. Cavalli alla Biblioteca Morcelliana

Data: post 1888

Foglio Carta: c. 4v

Nome dell'archivio: Chiari/ Biblioteca Morcelliana/ Archivio Rivetti

BIBLIOGRAFIA [1 / 3]

Genere: bibliografia di confronto

Autore: Gori Gandellini G./ De Angelis L.

Titolo libro o rivista: Notizie degli intagliatori con osservazioni critiche

Luogo di edizione: Siena

Anno di edizione: 1808-1816

Codice scheda bibliografia: 3y010-00097

V., pp., nn.: v. IX p. 285 n. II

BIBLIOGRAFIA [2 / 3]

Genere: bibliografia specifica

Autore: Le Blanc Ch.

Titolo libro o rivista: Manuel de l'amateur d'estampes

Luogo di edizione: Paris

Anno di edizione: 1854-1888

Codice scheda bibliografia: 3y010-00095

V., pp., nn.: v. II p. 218 n. 6

BIBLIOGRAFIA [3 / 3]

Genere: bibliografia specifica

Autore: Borea E./ Mariani G.

Titolo libro o rivista: Annibale Carracci e i suoi incisori

Luogo di edizione: Roma

Anno di edizione: 1986

Codice scheda bibliografia: 3y010-00109

V., pp., nn.: p. 287 n. A52

V., tavv., figg.: p. 287

COMPILAZIONE

COMPILAZIONE

Anno di redazione: 2003

Ente compilatore: Fondazione Biblioteca Morcelli-Pinacoteca Repossi

Nome [1 / 2]: Scorsetti, Monica

Nome [2 / 2]: Brambilla, Lia

Funzionario responsabile: Belotti, Ione