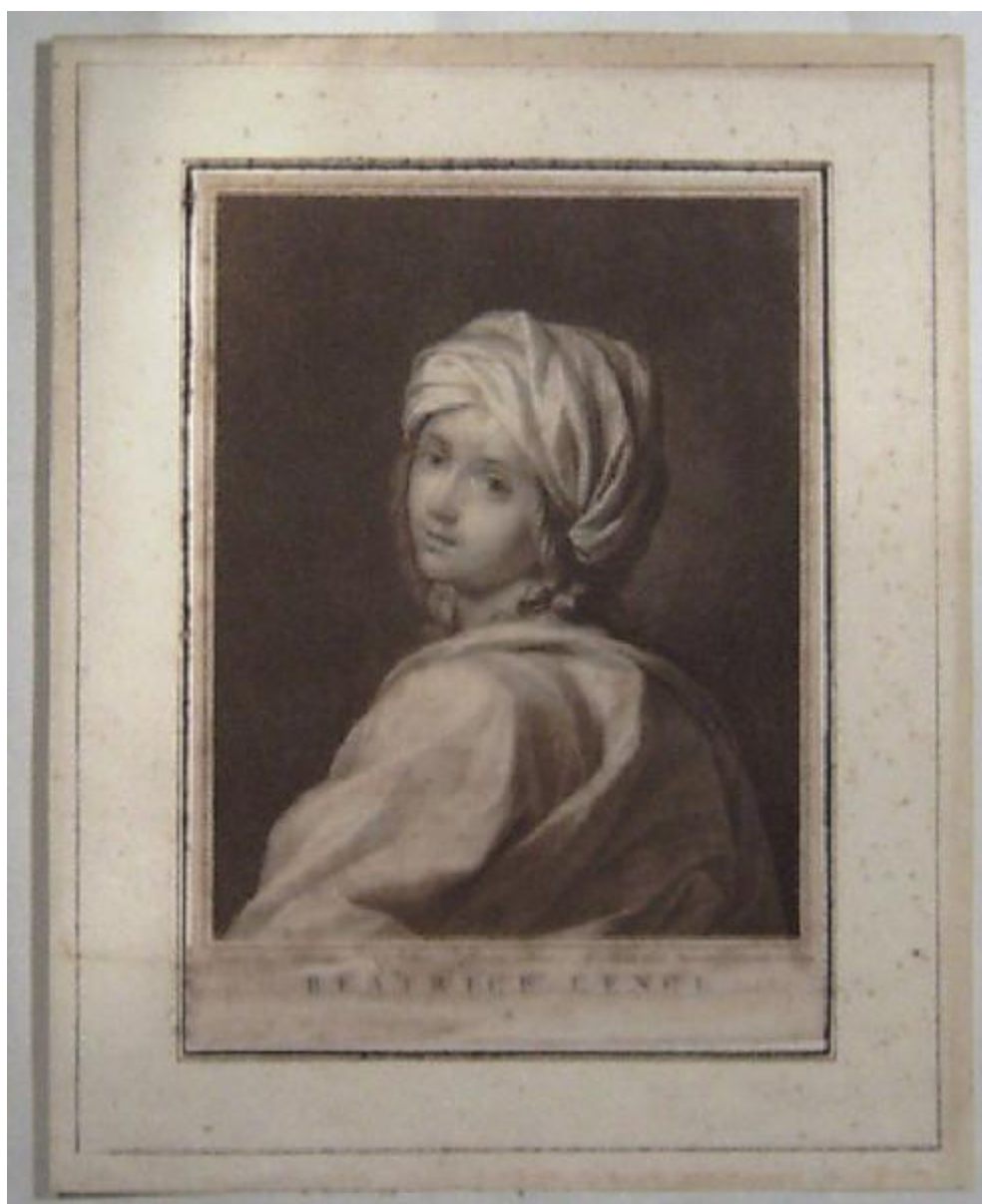


Beatrice Cenci

Folo Giovanni; Tofanelli Stefano; Reni Guido



Link risorsa: <https://www.lombardiabenculturali.it/stampe/schede/3y010-01809/>

Scheda SIRBeC: <https://www.lombardiabenculturali.it/stampe/schede-complete/3y010-01809/>

CODICI

Unità operativa: 3y010

Numero scheda: 1809

Codice scheda: 3y010-01809

Tipo scheda: S

Livello ricerca: C

CODICE UNIVOCO

Codice regione: 03

Numero catalogo generale: 00620434

Ente schedatore: R03/ Fondazione Biblioteca Morcelli-Pinacoteca Reppi

Ente competente: S23

RELAZIONI

RELAZIONI CON ALTRI BENI

Tipo relazione: è compreso

Tipo scheda: COL

Codice IDK della scheda correlata: COL-LMD20-0000005

OGGETTO

OGGETTO

Definizione: stampa smarginata

Tipologia: stampa di riproduzione

QUANTITA'

Numero: 1

Disponibilità del bene: reale

SOGGETTO

Categoria generale: ritratto

Identificazione: Ritratto di Beatrice Cenci

Titolo proprio: Beatrice Cenci

Tipo titolo: dalla stampa

LOCALIZZAZIONE GEOGRAFICO-AMMINISTRATIVA

INDICAZIONE DEL CONTENITORE FISICO

Codice del contenitore fisico: 2978

Categoria del contenitore fisico: architettura

LOCALIZZAZIONE GEOGRAFICO-AMMINISTRATIVA ATTUALE

Stato: Italia

Regione: Lombardia

Provincia: BS

Nome provincia: Brescia

Codice ISTAT comune: 017052

Comune: Chiari

COLLOCAZIONE SPECIFICA

Tipologia: palazzo

Denominazione: Biblioteca Morcelli-Pinacoteca Repossì

Indirizzo: Via Bernardino Varisco, 9

Denominazione struttura conservativa - livello 1: Fondazione Biblioteca Morcelli-Pinacoteca Repossì

Denominazione struttura conservativa - livello 2: Pinacoteca Repossì

Tipologia struttura conservativa: museo

Collocazione originaria: SC

DATI PATRIMONIALI E COLLEZIONI

INVENTARIO

Data: 2001

Numero: I01809

COLLEZIONI

Denominazione: Fondo Calcografico Antico e Moderno della Fondazione Biblioteca Morcelli Pinacoteca Repossì

RAPPORTO

RAPPORTO BENE FINALE/ORIGINALE

Stadio bene in esame: derivazione

Bene finale/originale: dipinto

Autore bene finale/originale: Reni Guido

Collocazione bene finale/originale: NA/ Napoli/ Galleria Nazionale d'Arte Antica

CRONOLOGIA

CRONOLOGIA GENERICA

Secolo: secc. XVIII/ XIX

CRONOLOGIA SPECIFICA

Da: 1785

Validità: ca.

A: 1836

Validità: ante

Motivazione cronologia: analisi storica

RIFERIMENTO MATRICE

Cronologia generica matrice: secc. XVIII/XIX

Cronologia specifica matrice: 1785 ca.-1836 ante

Motivazione cronologia matrice: documentazione

DEFINIZIONE CULTURALE

AUTORE [1 / 3]

Ruolo: incisore

Nome di persona o ente: Folo Giovanni

Tipo intestazione: P

Dati anagrafici/Periodo di attività: 1764/ 1836

Codice scheda autore: IC010-08564

Motivazione dell'attribuzione: iscrizione

AUTORE [2 / 3]

Ruolo: disegnatore

Nome di persona o ente: Tofanelli Stefano

Tipo intestazione: P

Dati anagrafici/Periodo di attività: 1752/ 1812

Codice scheda autore: RL010-02201

Motivazione dell'attribuzione: iscrizione

AUTORE [3 / 3]

Ruolo: inventore

Nome di persona o ente: Reni Guido

Tipo intestazione: P

Dati anagrafici/Periodo di attività: 1575/ 1642

Codice scheda autore: RL010-01886

Motivazione dell'attribuzione: iscrizione

DATI TECNICI

MATERIA E TECNICA

Materia: punteggiato

MISURE

Parte: parte incisa

Unità: mm

Altezza: 223

Larghezza: 176

MISURE FOGLIO

Unità: mm

Altezza: 254

Larghezza: 182

Filigrana: non verificabile perchè la stampa è controfondata

Codifica Iconclass

61 B 2 (Cenci Betarice) (Storia. Eventi e situazioni storiche; persone storiche. Persone storiche - ritratti e scene della loro vita. Persone storiche. Cenci Beatrice)

Indicazioni sul soggetto: Ritratti. Personaggi: Cenci Beatrice. Abbigliamento: turbante.

DATI ANALITICI

ISCRIZIONI [1 / 4]

Classe di appartenenza: indicazione di responsabilità

Tipo di caratteri: corsivo

Posizione: sotto l'inciso, a sinistra

Trascrizione: GUIDO RENI DIPINSE

ISCRIZIONI [2 / 4]

Classe di appartenenza: indicazione di responsabilità

Tipo di caratteri: corsivo

Posizione: sotto l'inciso, al centro

Trascrizione: STEFANO TOFANELLI DELINEÒ

ISCRIZIONI [3 / 4]

Classe di appartenenza: indicazione di responsabilità

Tipo di caratteri: corsivo

Posizione: sotto l'inciso, a destra

Trascrizione: GIOVANNI FOLO VENETO INC. E VENDE IN ROMA

ISCRIZIONI [4 / 4]

Classe di appartenenza: di titolazione/ didascalica

Tipo di caratteri: lettere capitali

Posizione: nel margine inferiore, al centro

Trascrizione: BEATRICE CENCI

Notizie storico-critiche

Questa stampa riproduce nello stesso verso e fedelmente un dipinto conservato a Napoli, presso la Galleria Nazionale d'Arte Antica. Le informazioni relative a tale dipinto sono fornite da Garboli C./ Baccheschi E., i quali sostengono che la critica più recente nega la tradizionale attribuzione di tale opera pittorica al Reni. Stampa ritrovata l'8 gennaio 2001 nei cassetti segreti delle bacheche dei minerali di proprietà della Fondazione.

CONSERVAZIONE

STATO DI CONSERVAZIONE

Data: 2003

Stato di conservazione: mediocre

Indicazioni specifiche: Foxing.

Fonte: osservazione diretta

CONDIZIONE GIURIDICA E VINCOLI

CONDIZIONE GIURIDICA

Indicazione generica: proprietà privata

ACQUISIZIONE

Note: fonte: Distinta degli oggetti d'arte del legato del Sig. Avv.to Pietro Reposi, c. 7r n. 173

FONTI E DOCUMENTI DI RIFERIMENTO

DOCUMENTAZIONE FOTOGRAFICA

Codice univoco della risorsa: SC_S_3y010-01809_IMG-0000062609

Genere: documentazione allegata

Tipo: fotografia digitale colore

Codice identificativo: I01809

Note: riproduzione integrale

Nome del file originale: I01809.jpg

FONTI E DOCUMENTI

Genere: documentazione esistente

Tipo: elenco

Autore: Istituto Elemosiniere

Denominazione

Distinta degli oggetti d'arte del legato del Sig. Avv.to Pietro Reposi consegnati dal Sig. Rag. Luigi Reposi

Data: post 1854

Foglio Carta: c. 7r

Nome dell'archivio: Chiari/ Comune/ Archivio Congregazione di Carità

Posizione: busta 19 fasc12

BIBLIOGRAFIA [1 / 2]

Genere: bibliografia di confronto

Autore: Garboli C./ Baccheschi E.

Titolo libro o rivista: L'opera completa di Guido Reni. (Classici dell'Arte Rizzoli, n. 48)

Luogo di edizione: Milano

Anno di edizione: 1971

Codice scheda bibliografia: 3y010-00067

V., pp., nn.: p. 117 n. XXV

V., tavv., figg.: p. 117 fig. XXV

BIBLIOGRAFIA [2 / 2]

Genere: bibliografia di confronto

Autore: Dotti G.

Titolo libro o rivista

Le carte dei poveri. L'Archivio della Congregazione di carità e la beneficenza a Chiari in età moderna e contemporanea

Titolo contributo: Gli archivi degli enti assistenziali del comune di Chiari

Luogo di edizione: Brescia

Anno di edizione: 1999

Codice scheda bibliografia: 3y010-00201

V., pp., nn.: p. 119

COMPILAZIONE

COMPILAZIONE

Anno di redazione: 2003

Ente compilatore: Fondazione Biblioteca Morcelli-Pinacoteca Reposi

Nome [1 / 2]: Scorsetti, Monica

Nome [2 / 2]: Brambilla, Lia

Funzionario responsabile: Belotti, Ione