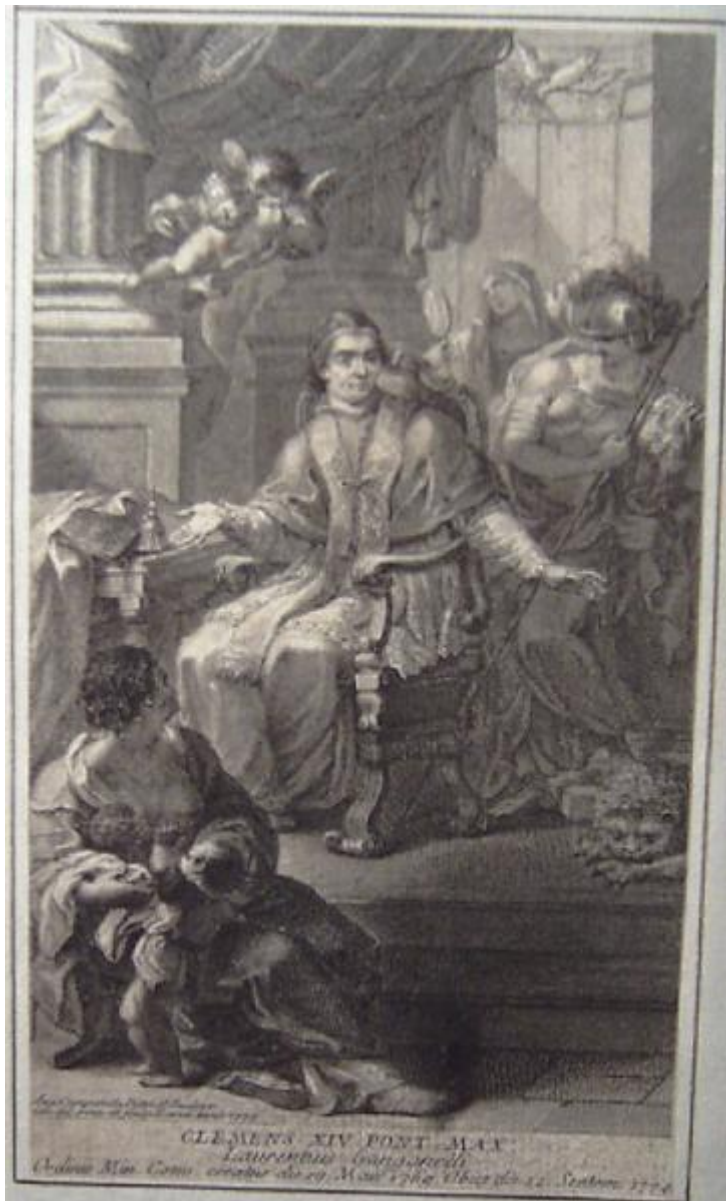


Clemens XIV

Campanella Angelo



Link risorsa: <https://www.lombardiabeniculturali.it/stampe/schede/3y010-01864/>

Scheda SIRBeC: <https://www.lombardiabeniculturali.it/stampe/schede-complete/3y010-01864/>

CODICI

Unità operativa: 3y010

Numero scheda: 1864

Codice scheda: 3y010-01864

Tipo scheda: S

Livello ricerca: C

CODICE UNIVOCO

Codice regione: 03

Numero catalogo generale: 00620488

Ente schedatore: R03/ Fondazione Biblioteca Morcelli-Pinacoteca Reppi

Ente competente: S23

RELAZIONI

RELAZIONI CON ALTRI BENI

Tipo relazione: è compreso

Tipo scheda: COL

Codice IDK della scheda correlata: COL-LMD20-0000005

OGGETTO

OGGETTO

Definizione: stampa smarginata

Tipologia: stampa di invenzione

QUANTITA'

Numero: 1

Disponibilità del bene: reale

SOGGETTO

Categoria generale: ritratto

Identificazione: Ritratto di Clemente XIV

Titolo proprio: Clemens XIV

Tipo titolo: dalla stampa

LOCALIZZAZIONE GEOGRAFICO-AMMINISTRATIVA

INDICAZIONE DEL CONTENITORE FISICO

Codice del contenitore fisico: 2978

Categoria del contenitore fisico: architettura

LOCALIZZAZIONE GEOGRAFICO-AMMINISTRATIVA ATTUALE

Stato: Italia

Regione: Lombardia

Provincia: BS

Nome provincia: Brescia

Codice ISTAT comune: 017052

Comune: Chiari

COLLOCAZIONE SPECIFICA

Tipologia: palazzo

Denominazione: Biblioteca Morcelli-Pinacoteca Repossì

Indirizzo: Via Bernardino Varisco, 9

Denominazione struttura conservativa - livello 1: Fondazione Biblioteca Morcelli-Pinacoteca Repossì

Denominazione struttura conservativa - livello 2: Pinacoteca Repossì

Tipologia struttura conservativa: museo

Collocazione originaria: SC

DATI PATRIMONIALI E COLLEZIONI

INVENTARIO

Data: 2001

Numero: I01864

COLLEZIONI

Denominazione: Fondo Calcografico Antico e Moderno della Fondazione Biblioteca Morcelli Pinacoteca Repossì

RAPPORTO

RAPPORTO BENE FINALE/ORIGINALE

Stadio bene in esame: derivazione

Bene finale/originale: dipinto

Autore bene finale/originale: Campanella Angelo

Datazione bene finale/originale: 1777

CRONOLOGIA

CRONOLOGIA GENERICA

Secolo: sec. XVIII

Frazione di secolo: ultimo quarto

CRONOLOGIA SPECIFICA

Da: 1777

A: 1777

Motivazione cronologia: data

RIFERIMENTO MATRICE

Cronologia generica matrice: sec. XVIII

Cronologia specifica matrice: 1777

Motivazione cronologia matrice: data

DEFINIZIONE CULTURALE

AUTORE [1 / 3]

Ruolo: incisore

Nome di persona o ente: Campanella Angelo

Tipo intestazione: P

Dati anagrafici/Periodo di attività: 1746/ 1811

Codice scheda autore: 3y010-00213

Motivazione dell'attribuzione: iscrizione

AUTORE [2 / 3]

Ruolo: disegnatore

Nome di persona o ente: Campanella Angelo

Tipo intestazione: P

Dati anagrafici/Periodo di attività: 1746/ 1811

Codice scheda autore: 3y010-00213

Motivazione dell'attribuzione: iscrizione

AUTORE [3 / 3]

Ruolo: inventore

Nome di persona o ente: Campanella Angelo

Tipo intestazione: P

Dati anagrafici/Periodo di attività: 1746/ 1811

Codice scheda autore: 3y010-00213

Motivazione dell'attribuzione: iscrizione

DATI TECNICI

MATERIA E TECNICA

Materia: acquaforte

MISURE

Parte: parte incisa

Unità: mm

Altezza: 198

Larghezza: 119

MISURE FOGLIO

Unità: mm

Altezza: 209

Larghezza: 119

Filigrana: non verificabile perchè la stampa è controfondata

Codifica Iconclass

61 B 2 (Clemente XIV) (Storia. Eventi e situazioni storiche; persone storiche. Persone storiche - ritratti e scene della loro vita. Persone storiche. Clemente XIV)

Indicazioni sul soggetto

Ritratti: ritratto di ecclesiastico. Personaggi: Clemente XIV. Figure: putti. Personificazioni: Carità; Verità; Concordia. Attributi: (Personificazioni) allatta due bambini. Attributi: (Verità) specchio. Attributi: (Concordia) armatura; lancia; leone mansueto. Interno. Abbigliamento religioso: tiara. Mobilia: tavolo; sedia con braccioli. Oggetti: libro; campanello. Sculture: colonne. Animali: leone; colomba. Piante: ulivo.

DATI ANALITICI

ISCRIZIONI [1 / 3]

Classe di appartenenza: indicazione di responsabilità

Lingua: Latino

Tipo di caratteri: corsivo

Posizione: nell'inciso, in basso a sinistra

Trascrizione: ANG. CAMPANELLA PICTOR, ET INCISOR / INV. DEL. PINX. ET SCULP. ROMÆ ANNO 1777

ISCRIZIONI [2 / 3]

Classe di appartenenza: di titolazione/ didascalica

Lingua: Latino

Tipo di caratteri: lettere capitali/ corsivo

Posizione: nel margine inferiore

Trascrizione

CLEMENS XIV. PONT. MAX. / LAURENTIUS GANGANELLI / ORDINIS MIN. CONV. CREATUS DIE 19. MAII 1769.
OBIIT DIE 22. SEPTEM. 1774

ISCRIZIONI [3 / 3]

Classe di appartenenza: didascalica

Tipo di caratteri: lettere capitali

Posizione: nello scudo ovale della figura a destra del papa

Trascrizione: CONCORDIA

Notizie storico-critiche

Stampa ritrovata l'8 gennaio 2001 nei cassetti segreti delle bacheche dei minerali di proprietà della Fondazione.

CONSERVAZIONE

STATO DI CONSERVAZIONE

Data: 2003

Stato di conservazione: buono

Fonte: osservazione diretta

CONDIZIONE GIURIDICA E VINCOLI

CONDIZIONE GIURIDICA

Indicazione generica: proprietà privata

FONTI E DOCUMENTI DI RIFERIMENTO

DOCUMENTAZIONE FOTOGRAFICA

Codice univoco della risorsa: SC_S_3y010-01864_IMG-0000062934

Genere: documentazione allegata

Tipo: fotografia digitale colore

Codice identificativo: I01864

Note: riproduzione integrale

Nome del file originale: I01864.jpg

COMPILAZIONE

COMPILAZIONE

Anno di redazione: 2003

Ente compilatore: Fondazione Biblioteca Morcelli-Pinacoteca Repossi

Nome [1 / 2]: Scorsetti, Monica

Nome [2 / 2]: Brambilla, Lia

Funzionario responsabile: Belotti, Ione