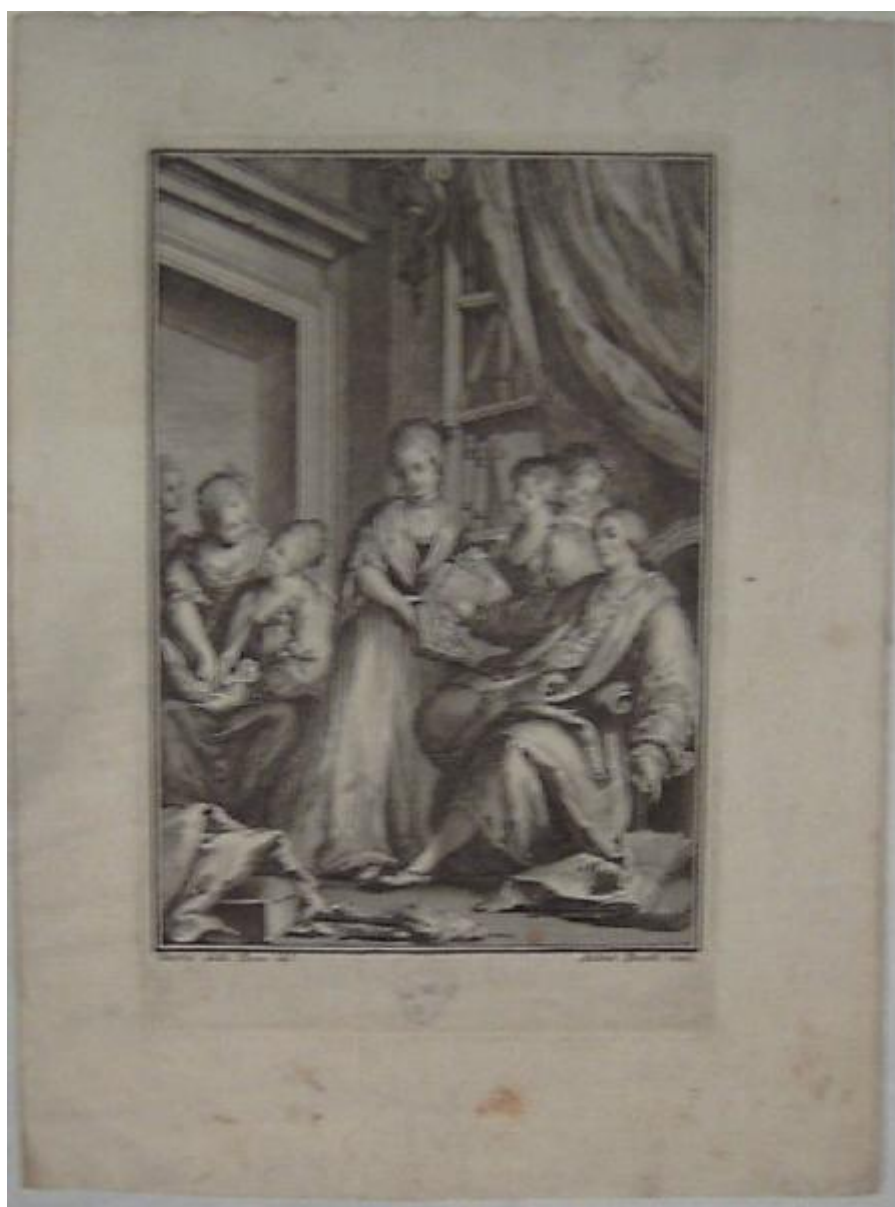


## Persone in lettura

Baratti Antonio; Dalla Rosa Saverio



Link risorsa: <https://www.lombardiabeniculturali.it/stampe/schede/3y010-01868/>

Scheda SIRBeC: <https://www.lombardiabeniculturali.it/stampe/schede-complete/3y010-01868/>

## CODICI

Unità operativa: 3y010

Numero scheda: 1868

Codice scheda: 3y010-01868

Tipo scheda: S

Livello ricerca: C

### CODICE UNIVOCO

Codice regione: 03

Numero catalogo generale: 00620492

Ente schedatore: R03/ Fondazione Biblioteca Morcelli-Pinacoteca Reppi

Ente competente: S23

## RELAZIONI

### RELAZIONI CON ALTRI BENI

Tipo relazione: è compreso

Tipo scheda: COL

Codice IDK della scheda correlata: COL-LMD20-0000005

## OGGETTO

### OGGETTO

Definizione: stampa

Tipologia: stampa di riproduzione

### QUANTITA'

Numero: 1

Disponibilità del bene: reale

### SOGGETTO

Identificazione: Persone in lettura

## LOCALIZZAZIONE GEOGRAFICO-AMMINISTRATIVA

### INDICAZIONE DEL CONTENITORE FISICO

Codice del contenitore fisico: 2978

Categoria del contenitore fisico: architettura

### **LOCALIZZAZIONE GEOGRAFICO-AMMINISTRATIVA ATTUALE**

Stato: Italia

Regione: Lombardia

Provincia: BS

Nome provincia: Brescia

Codice ISTAT comune: 017052

Comune: Chiari

### **COLLOCAZIONE SPECIFICA**

Tipologia: palazzo

Denominazione: Biblioteca Morcelli-Pinacoteca Reposi

Indirizzo: Via Bernardino Varisco, 9

Denominazione struttura conservativa - livello 1: Fondazione Biblioteca Morcelli-Pinacoteca Reposi

Denominazione struttura conservativa - livello 2: Pinacoteca Reposi

Tipologia struttura conservativa: museo

Collocazione originaria: SC

## **DATI PATRIMONIALI E COLLEZIONI**

### **INVENTARIO**

Data: 2001

Numero: I01868

### **COLLEZIONI**

Denominazione: Fondo Calcografico Antico e Moderno della Fondazione Biblioteca Morcelli Pinacoteca Reposi

## **RAPPORTO**

### **RAPPORTO BENE FINALE/ORIGINALE**

Stadio bene in esame: derivazione

Bene finale/originale: disegno

Autore bene finale/originale: Dalla Rosa Saverio

Datazione bene finale/originale: 1774

## AREA DEL LIBRO

Tipologia: libro

Autore della pubblicazione: Medaglia Faini Diamante

Titolo della pubblicazione

Versi e prose di Diamante Medaglia Faini con altri componimenti di diversi autori e colla vita dell'Autrice. Il tutto insieme raccolto, e dato alla luce da Giuseppe Pontara

Numero di edizione: Righetti Bartolomeo/ Salò/ 1774

Posizione: tavola

Numero pagina/tavola: tav. 4

Situazione attuale: stampa non più in volume

## CRONOLOGIA

### CRONOLOGIA GENERICA

Secolo: sec. XVIII

Frazione di secolo: terzo quarto

### CRONOLOGIA SPECIFICA

Da: 1774

A: 1774

Motivazione cronologia: data

## RIFERIMENTO MATRICE

Cronologia generica matrice: sec. XVIII

Cronologia specifica matrice: 1774

Motivazione cronologia matrice: data

## DEFINIZIONE CULTURALE

### AUTORE [1 / 2]

Ruolo: incisore

Nome di persona o ente: Baratti Antonio

Tipo intestazione: P

Dati anagrafici/Periodo di attività: 1724/ 1787

Codice scheda autore: RL010-00155

Motivazione dell'attribuzione: iscrizione

**AUTORE [2 / 2]**

Ruolo: disegnatore

Nome di persona o ente: Dalla Rosa Saverio

Tipo intestazione: P

Dati anagrafici/Periodo di attività: 1745/ 1821

Codice scheda autore: RL010-00757

Motivazione dell'attribuzione: iscrizione

**DATI TECNICI**

**MATERIA E TECNICA**

Materia: acquaforte

**MISURE [1 / 2]**

Parte: battuta della lastra

Unità: mm

Altezza: 205

Larghezza: 133

**MISURE [2 / 2]**

Parte: parte incisa

Unità: mm

Altezza: 182

Larghezza: 127

**MISURE FOGLIO**

Unità: mm

Altezza: 270

Larghezza: 201

Filigrana: assente

Codifica Iconclass

49 N 1(Società, civilizzazione, cultura. Educazione, scienza ed istruzione. Lettura. Leggere a qualcuno)

Indicazioni sul soggetto

Figure: figura maschile; figure femminili. Interno. Mobilia: sedia con braccioli; libreria; tendaggio. Oggetti: libri; fuso

**DATI ANALITICI**

### **ISCRIZIONI [1 / 3]**

Classe di appartenenza: indicazione di responsabilità

Tipo di caratteri: corsivo

Posizione: sotto l'inciso, a sinistra

Trascrizione: SAVERIO DALLA ROSA DEL.

### **ISCRIZIONI [2 / 3]**

Classe di appartenenza: indicazione di responsabilità

Tipo di caratteri: corsivo

Posizione: sotto l'inciso, a destra

Trascrizione: ANTONIO BARATTI SCUL.

### **ISCRIZIONI [3 / 3]**

Classe di appartenenza: didascalica

Tipo di caratteri: lettere capitali

Posizione: sul libro della donna al centro

Trascrizione: DIAMAN / TE MED / AGLIA / FAINI

Notizie storico-critiche

La poetessa Diamante Medaglia Faini nacque a Mura di Savallo nel 1724 e morì a Soiano nel 1770. Questa stampa, insieme ad altre tre opera dei medesimi artisti, costituiva l'apparato iconografico dell'opera "Versi e prose di Diamante Medaglia Faini con altri componimenti di diversi autori e colla vita dell'Autrice. Il tutto insieme raccolto, e dato alla luce da Giuseppe Pontara", pubblicata a Salò nel 1774. Lo conferma il confronto con un esemplare conservato presso la Biblioteca Civica di Padova. Stampa ritrovata l'8 gennaio 2001 nei cassetti segreti delle bacheche dei minerali di proprietà della Fondazione.

## **CONSERVAZIONE**

### **STATO DI CONSERVAZIONE**

Data: 2003

Stato di conservazione: discreto

Indicazioni specifiche: Macchie.

Fonte: osservazione diretta

## **CONDIZIONE GIURIDICA E VINCOLI**

### **CONDIZIONE GIURIDICA**

Indicazione generica: proprietà privata

## **FONTI E DOCUMENTI DI RIFERIMENTO**

### **DOCUMENTAZIONE FOTOGRAFICA**

Codice univoco della risorsa: SC\_S\_3y010-01868\_IMG-0000062959

Genere: documentazione allegata

Tipo: fotografia digitale colore

Codice identificativo: I01868

Note: riproduzione integrale

Nome del file originale: I01868.jpg

## **COMPILAZIONE**

### **COMPILAZIONE**

Anno di redazione: 2003

Ente compilatore: Fondazione Biblioteca Morcelli-Pinacoteca Reppi

Nome [1 / 2]: Scorsetti, Monica

Nome [2 / 2]: Brambilla, Lia

Funzionario responsabile: Belotti, Ione