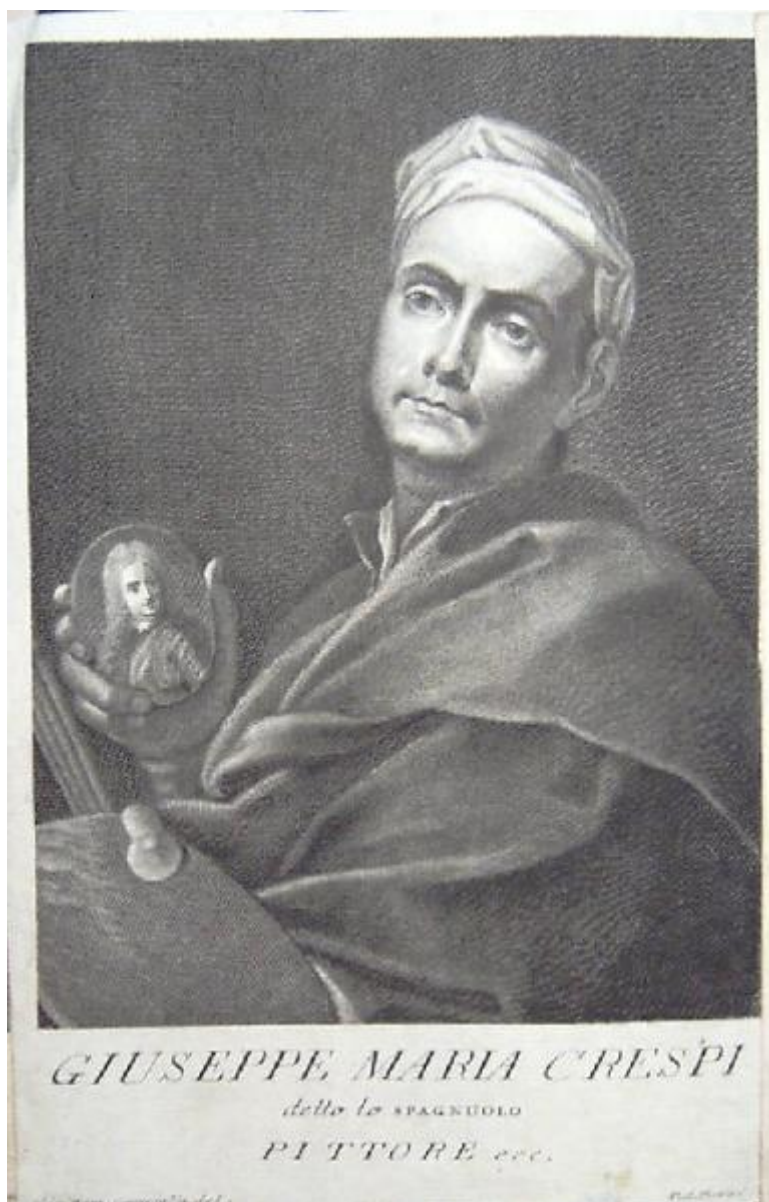


Museo fiorentino che contiene i ritratti de' pittori; consacrato alla S. Caes. M. Francesco I, imperadore

Pazzi Pietro Antonio; Campiglia Giovanni Domenico; Crespi Giuseppe
Maria



Link risorsa: <https://www.lombardiabeniculturali.it/stampe/schede/3y010-01930/>

Scheda SIRBeC: <https://www.lombardiabeniculturali.it/stampe/schede-complete/3y010-01930/>

CODICI

Unità operativa: 3y010

Numero scheda: 1930

Codice scheda: 3y010-01930

Tipo scheda: S

Livello ricerca: C

CODICE UNIVOCO

Codice regione: 03

Numero catalogo generale: 00620536

Ente schedatore: R03/ Fondazione Biblioteca Morcelli-Pinacoteca Reppi

Ente competente: S23

RELAZIONI

STRUTTURA COMPLESSA

Livello: 19

Codice IDK della scheda madre: 3y010-02628

RELAZIONI CON ALTRI BENI

Tipo relazione: è compreso

Tipo scheda: COL

Codice IDK della scheda correlata: COL-LMD20-0000005

OGGETTO

OGGETTO

Definizione: stampa smarginata

Tipologia: stampa di riproduzione

Identificazione: elemento d'insieme

QUANTITA'

Numero: 1

Disponibilità del bene: reale

SOGGETTO

Categoria generale: ritratto

Identificazione: Ritratto di Giuseppe Maria Crespi pittore

Titolo proprio: Giuseppe Maria Crespi detto lo Spagnuolo pittore

Tipo titolo: dalla stampa

Titolo della serie di appartenenza

Museo fiorentino che contiene i ritratti de' pittori; consacrato alla S. Caes. M. Francesco I, imperadore

LOCALIZZAZIONE GEOGRAFICO-AMMINISTRATIVA

INDICAZIONE DEL CONTENITORE FISICO

Codice del contenitore fisico: 2978

Categoria del contenitore fisico: architettura

LOCALIZZAZIONE GEOGRAFICO-AMMINISTRATIVA ATTUALE

Stato: Italia

Regione: Lombardia

Provincia: BS

Nome provincia: Brescia

Codice ISTAT comune: 017052

Comune: Chiari

COLLOCAZIONE SPECIFICA

Tipologia: palazzo

Denominazione: Biblioteca Morcelli-Pinacoteca Repossi

Indirizzo: Via Bernardino Varisco, 9

Denominazione struttura conservativa - livello 1: Fondazione Biblioteca Morcelli-Pinacoteca Repossi

Denominazione struttura conservativa - livello 2: Pinacoteca Repossi

Tipologia struttura conservativa: museo

Collocazione originaria: SC

DATI PATRIMONIALI E COLLEZIONI

INVENTARIO

Data: 2001

Numero: I01930

COLLEZIONI

Denominazione: Fondo Calcografico Antico e Moderno della Fondazione Biblioteca Morcelli Pinacoteca Repossi

RAPPORTO

RAPPORTO BENE FINALE/ORIGINALE

Stadio bene in esame: derivazione

Bene finale/originale: dipinto

Soggetto bene finale/originale: Autoritratto

Autore bene finale/originale: Crespi Giuseppe Maria

Datazione bene finale/originale: 1708

Collocazione bene finale/originale: FI/ Firenze/ Uffizi/ Corridoio vasariano

Inventario bene finale/originale: 1818

AREA DEL LIBRO

Tipologia: libro

Titolo della pubblicazione

Museo fiorentino che contiene i ritratti de' pittori; consacrato alla S. Caes. M. Francesco I, imperadore. 4 voll.

Numero di edizione: / Firenze/ 1752 (v. I) - 1754 (v. II) - 1756 (v. III) - 1762 (v. IV)

Situazione attuale: stampa non più in volume

CRONOLOGIA

CRONOLOGIA GENERICA

Secolo: sec. XVIII

Frazione di secolo: terzo quarto

CRONOLOGIA SPECIFICA

Da: 1752

A: 1762

Motivazione cronologia: bibliografia

RIFERIMENTO MATRICE

Cronologia generica matrice: sec. XVIII

Cronologia specifica matrice: 1752-1762

Motivazione cronologia matrice: bibliografia

DEFINIZIONE CULTURALE

AUTORE [1 / 3]

Ruolo: incisore

Nome di persona o ente: Pazzi Pietro Antonio

Tipo intestazione: P

Dati anagrafici/Periodo di attività: 1706/ 1770

Codice scheda autore: S0080-00061

Motivazione dell'attribuzione: iscrizione

AUTORE [2 / 3]

Ruolo: disegnatore

Nome di persona o ente: Campiglia Giovanni Domenico

Tipo intestazione: P

Dati anagrafici/Periodo di attività: 1692/ 1775

Codice scheda autore: RL010-00515

Motivazione dell'attribuzione: iscrizione

AUTORE [3 / 3]

Ruolo: inventore

Nome di persona o ente: Crespi Giuseppe Maria

Tipo intestazione: P

Dati anagrafici/Periodo di attività: 1665/ 1747

Codice scheda autore: 3y010-00385

Motivazione dell'attribuzione: bibliografia

DATI TECNICI

MATERIA E TECNICA

Materia: bulino

MISURE

Parte: parte incisa

Unità: mm

Altezza: 222

Larghezza: 165

MISURE FOGLIO

Unità: mm

Altezza: 272

Larghezza: 178

Filigrana: Lettere capitali A, G, C disposte a triangolo con il vertice in basso

Codifica Iconclass

61 B 2 (Crespi Giuseppe Maria detto Spagnolo) (Storia. Eventi e situazioni storiche; persone storiche. Persone storiche - ritratti e scene della loro vita. Persone storiche. Crespi Giuseppe Maria detto Spagnolo)

Indicazioni sul soggetto

Ritratti. Personaggi: Crespi Giuseppe Maria detto Spagnolo. Abbigliamento. Oggetti: ovale dipinto; tavolozza; pennelli.

DATI ANALITICI

ISCRIZIONI [1 / 3]

Classe di appartenenza: indicazione di responsabilità

Tipo di caratteri: corsivo

Posizione: nel margine inferiore, in basso a sinistra

Trascrizione: GIO. DOM. CAMPIGLIA DEL.

ISCRIZIONI [2 / 3]

Classe di appartenenza: indicazione di responsabilità

Tipo di caratteri: corsivo

Posizione: nel margine inferiore, in basso a destra

Trascrizione: P. A. PAZZI SC.

ISCRIZIONI [3 / 3]

Classe di appartenenza: di titolazione

Tipo di caratteri: lettere capitali

Posizione: nel margine inferiore, al centro

Trascrizione: GIUSEPPE MARIA CRESPI / DETTO LO SPAGNUOLO / PITTORE ECC.

Notizie storico-critiche

Il confronto con le fonti bibliografiche e con un esemplare conservato alla Civica Raccolta di Stampe "Achille Bertarelli" di Milano (Vol. CC 77), ha permesso di identificare questa stampa come una delle riproduzioni degli autoritratti di pittori conservati nell'allora Galleria Granducale di Firenze, attuale Galleria degli Uffizi, pubblicate in quattro volumi di 55 stampe l'uno tra il 1752 e il 1762 sotto il titolo di "Museo fiorentino" (Vol. I: 1752; vol. II: 1754; vol. III: 1756; vol. IV: 1762). Brunet informa altresì che tali quattro volumi, pubblicati anche separatamente, costituiscono i voll. VII-X di un'opera maggiore intitolata "Museum Florentinum". Purtroppo l'unico esemplare reperito del "Museo fiorentino" (quello della Bertarelli) è incompleto e a fogli scuciti, per cui non ci è stato possibile identificare il volume di appartenenza e il numero d'ordine del foglio qui catalogato. Brunet informa altresì che già nel 1748 erano state pubblicate cinquanta delle stampe che poi sarebbero entrate a far parte dell'opera completa e dice che tale prima edizione era senza scritte. Se così fosse, allora per almeno cinquanta fogli della serie esisterebbe uno stato ante litteram ed un secondo stato con le

iscrizioni. Inoltre alcuni fogli conservati nel Fondo Calcografico della Pinacoteca Repposi e appartenenti a questa medesima serie portano un numero a cifre arabe nel margine inferiore, in basso al centro. Riteniamo si tratti di un numero d'ordine aggiunto in una edizione successiva a quella del 1752-1762, determinante un ulteriore stato della lastra. Stampa ritrovata l'8 gennaio 2001 nei cassetti segreti delle bacheche dei minerali di proprietà della Fondazione.

CONSERVAZIONE

STATO DI CONSERVAZIONE

Data: 2005

Stato di conservazione: buono

Fonte: osservazione diretta

RESTAURI E ANALISI

RESTAURI

Data: 2005

Descrizione intervento

pulitura a secco; lavaggio; separazione tavole; deacidificazione; rinaldo; restauro eventuali strappi; eventuale ritocco pittorico

Ente responsabile: S23

Nome operatore: Studio Carta

Ente finanziatore [1 / 2]: Fondazione Biblioteca Morcelli-Pinacoteca Repposi

Ente finanziatore [2 / 2]: R03

CONDIZIONE GIURIDICA E VINCOLI

CONDIZIONE GIURIDICA

Indicazione generica: proprietà privata

FONTI E DOCUMENTI DI RIFERIMENTO

DOCUMENTAZIONE FOTOGRAFICA [1 / 2]

Codice univoco della risorsa: SC_S_3y010-01930_IMG-0000063342

Genere: documentazione allegata

Tipo: fotografia digitale colore

Codice identificativo: I01930

Note: riproduzione integrale prima del restauro

Nome del file originale: I01930.jpg

DOCUMENTAZIONE FOTOGRAFICA [2 / 2]

Codice univoco della risorsa: SC_S_3y010-01930_IMG-0000063343

Genere: documentazione allegata

Tipo: fotografia digitale colore

Codice identificativo: I01930a

Note: riproduzione integrale dopo il restauro

Visibilità immagine: 1

Nome del file originale: I01930a.jpg

BIBLIOGRAFIA [1 / 3]

Genere: bibliografia specifica

Autore: Gori Gandellini G.

Titolo libro o rivista: Notizie storiche degl'intagliatori

Luogo di edizione: Siena

Anno di edizione: 1771

Codice scheda bibliografia: 3y010-00096

V., pp., nn.: v. III p. 26

BIBLIOGRAFIA [2 / 3]

Genere: bibliografia di confronto

Autore: Brunet J.-Ch.

Titolo libro o rivista: Manuel du libraire et de l'amateur de livres

Luogo di edizione: Paris

Anno di edizione: 1860-1865

Codice scheda bibliografia: 3y010-00176

V., pp., nn.: v. III parte II col. 1963

BIBLIOGRAFIA [3 / 3]

Genere: bibliografia di confronto

Autore: Berti L.

Titolo libro o rivista: Gli Uffizi. Catalogo generale

Luogo di edizione: Firenze

Anno di edizione: 1979

Codice scheda bibliografia: 3y010-00089

V., pp., nn.: p. 851 n. A271

COMPILAZIONE

COMPILAZIONE

Anno di redazione: 2003

Ente compilatore: Fondazione Biblioteca Morcelli-Pinacoteca Repossi

Nome [1 / 2]: Scorsetti, Monica

Nome [2 / 2]: Brambilla, Lia

Funzionario responsabile: Belotti, Ione

AGGIORNAMENTO-REVISIONE

Anno di aggiornamento/revisione: 2005

Nome: Scorsetti, Monica