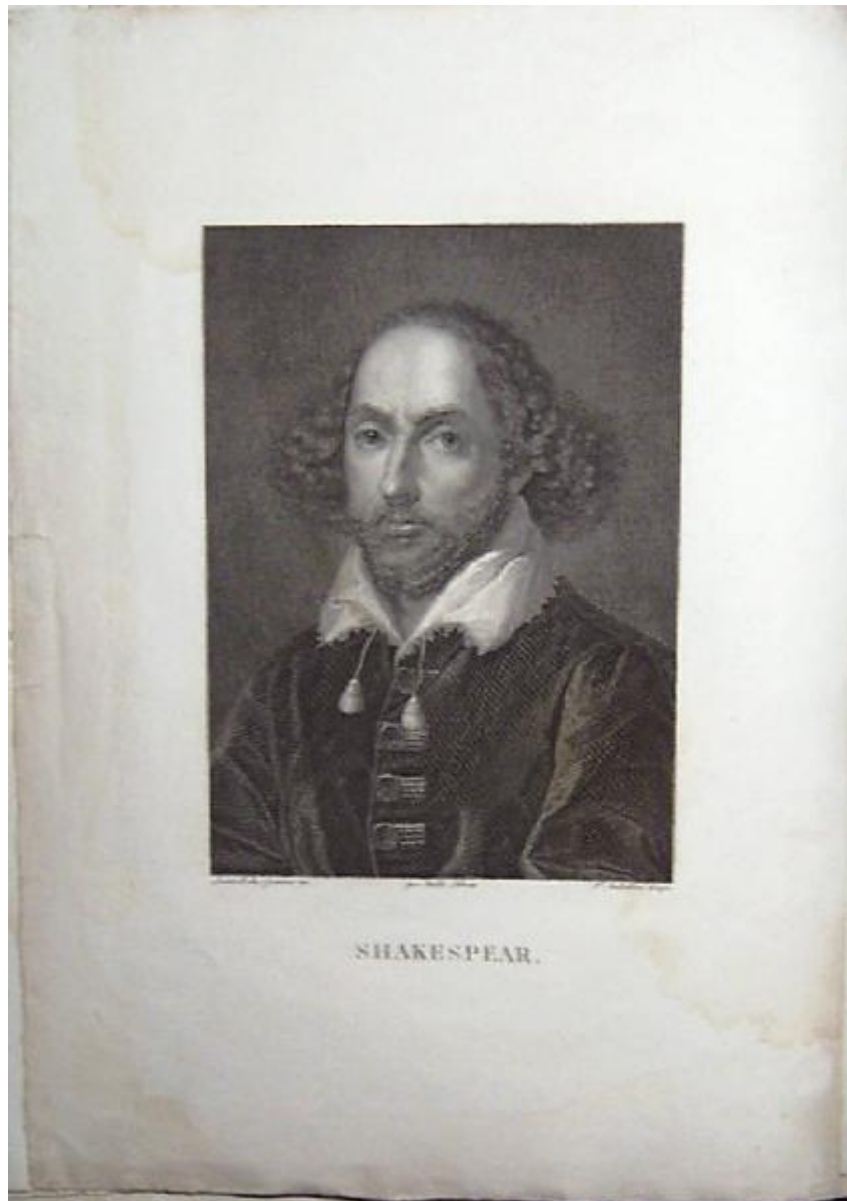


Vite e ritratti di cento uomini illustri

Geniani Girolamo; Locatelli Antonio; Anderloni Pietro



Link risorsa: <https://www.lombardiabeniculturali.it/stampe/schede/3y010-01986/>

Scheda SIRBeC: <https://www.lombardiabeniculturali.it/stampe/schede-complete/3y010-01986/>

CODICI

Unità operativa: 3y010

Numero scheda: 1986

Codice scheda: 3y010-01986

Tipo scheda: S

Livello ricerca: C

CODICE UNIVOCO

Codice regione: 03

Numero catalogo generale: 00619333

Ente schedatore: R03/ Fondazione Biblioteca Morcelli-Pinacoteca Reposi

Ente competente: S23

RELAZIONI

STRUTTURA COMPLESSA

Livello: 20

Codice IDK della scheda madre: 3y010-02545

RELAZIONI CON ALTRI BENI

Tipo relazione: è compreso

Tipo scheda: COL

Codice IDK della scheda correlata: COL-LMD20-0000005

OGGETTO

OGGETTO

Definizione: stampa smarginata

Identificazione: elemento d'insieme

QUANTITA'

Numero: 1

Numero d'ordine: 8

Disponibilità del bene: reale

SOGGETTO

Categoria generale: ritratto

Identificazione: Ritratto di William Shakespeare

Titolo proprio: Shakespear

Tipo titolo: dalla stampa

Titolo della serie di appartenenza: Vite e ritratti di cento uomini illustri

LOCALIZZAZIONE GEOGRAFICO-AMMINISTRATIVA

INDICAZIONE DEL CONTENITORE FISICO

Codice del contenitore fisico: 2978

Categoria del contenitore fisico: architettura

LOCALIZZAZIONE GEOGRAFICO-AMMINISTRATIVA ATTUALE

Stato: Italia

Regione: Lombardia

Provincia: BS

Nome provincia: Brescia

Codice ISTAT comune: 017052

Comune: Chiari

COLLOCAZIONE SPECIFICA

Tipologia: palazzo

Denominazione: Biblioteca Morcelli-Pinacoteca Reposi

Indirizzo: Via Bernardino Varisco, 9

Denominazione struttura conservativa - livello 1: Fondazione Biblioteca Morcelli-Pinacoteca Reposi

Denominazione struttura conservativa - livello 2: Pinacoteca Reposi

Tipologia struttura conservativa: museo

Collocazione originaria: SC

DATI PATRIMONIALI E COLLEZIONI

INVENTARIO

Data: 2001

Numero: I01986

COLLEZIONI

Denominazione: Fondo Calcografico Antico e Moderno della Fondazione Biblioteca Morcelli Pinacoteca Reppi

RAPPORTO

AREA DEL LIBRO

Tipologia: libro

Autore della pubblicazione: Bettoni Nicolò

Titolo della pubblicazione: Vite e ritratti di cento uomini illustri

Numero di edizione: Tipografia della Minerva/ Padova/ 1822

Posizione: tavola

Numero pagina/tavola: fasc. 8

Situazione attuale: stampa non più in volume

CRONOLOGIA

CRONOLOGIA GENERICA

Secolo: sec. XIX

CRONOLOGIA SPECIFICA

Da: 1822

A: 1822

Motivazione cronologia: bibliografia

Motivazione cronologia: data

DEFINIZIONE CULTURALE

AUTORE [1 / 3]

Ruolo: incisore

Nome di persona o ente: Geniani Girolamo

Tipo intestazione: P

Dati anagrafici/Periodo di attività: 1800 ca./

Codice scheda autore: 3y010-00696

Motivazione dell'attribuzione: iscrizione

AUTORE [2 / 3]

Ruolo: disegnatore

Nome di persona o ente: Locatelli Antonio

Tipo intestazione: P

Dati anagrafici/Periodo di attività: 1800 ca./ 1845 post

Codice scheda autore: 3y010-00689

Motivazione dell'attribuzione: iscrizione

AUTORE [3 / 3]

Ruolo: direttore

Nome di persona o ente: Anderloni Pietro

Tipo intestazione: P

Dati anagrafici/Periodo di attività: 1785/ 1849

Codice scheda autore: RL010-00077

Motivazione dell'attribuzione: iscrizione

DATI TECNICI

MATERIA E TECNICA

Materia: bulino

MISURE

Parte: parte incisa

Unità: mm

Altezza: 178

Larghezza: 128

MISURE FOGLIO

Unità: mm

Altezza: 328

Larghezza: 229

Filigrana: assente

Codifica Iconclass

61 B 2 (Shakespeare William) (Storia. Eventi e situazioni storiche; persone storiche. Persone storiche - ritratti e scene della loro vita. Persone storiche. Shakespeare William)

Indicazioni sul soggetto: Ritratti. Personaggi: Shakespeare William. Abbigliamento.

DATI ANALITICI

ISCRIZIONI [1 / 4]

Classe di appartenenza: indicazione di responsabilità

Tipo di caratteri: corsivo

Posizione: sotto l'inciso, al centro

Trascrizione: PER DALLA LIBERA

ISCRIZIONI [2 / 4]

Classe di appartenenza: indicazione di responsabilità

Tipo di caratteri: corsivo

Posizione: sotto l'inciso, a destra

Trascrizione: P.O ANDERLONI DIRESSE

ISCRIZIONI [3 / 4]

Classe di appartenenza: di titolazione

Tipo di caratteri: lettere capitali

Posizione: nel margine inferiore, al centro

Trascrizione: SHAKESPEAR.

ISCRIZIONI [4 / 4]

Classe di appartenenza: indicazione di responsabilità

Tipo di caratteri: corsivo

Posizione: sotto l'inciso, a sinistra

Trascrizione: LOCATELLI DIS. GENIANI INC.

Notizie storico-critiche

Questa stampa costituiva la tavola del fascicolo n. 8 dell'opera di Nicolò Bettoni "Vite di cento uomini illustri", pubblicata a Padova nel 1822. Malgrado il titolo, di quest'opera vennero pubblicati solo 25 fascicoli, corrispondenti ad altrettanti grandi personaggi. Il fascicolo n. 8 è dedicato a William Shakespeare, la cui vita è stata scritta da Davide Bertolotti. Stampa ritrovata l'8 gennaio 2001 nei cassetti segreti delle bacheche dei minerali di proprietà della Fondazione.

CONSERVAZIONE

STATO DI CONSERVAZIONE

Data: 2003

Stato di conservazione: discreto

Indicazioni specifiche: Macchie. Incollata lungo i margini laterali all'incisione adiacente.

Fonte: osservazione diretta

CONDIZIONE GIURIDICA E VINCOLI

CONDIZIONE GIURIDICA

Indicazione generica: proprietà privata

FONTI E DOCUMENTI DI RIFERIMENTO

DOCUMENTAZIONE FOTOGRAFICA

Codice univoco della risorsa: SC_S_3y010-01986_IMG-0000063707

Genere: documentazione allegata

Tipo: fotografia digitale colore

Codice identificativo: I01986

Note: riproduzione integrale

Nome del file originale: I01986.jpg

BIBLIOGRAFIA

Genere: bibliografia specifica

Autore: Crespi A.

Titolo libro o rivista: Giuseppe Longhi 1766-1831 e la Scuola d'incisione dell'Accademia di Brera

Luogo di edizione: Monza

Anno di edizione: 1999

Codice scheda bibliografia: 3y010-00180

V., pp., nn.: p. 146

COMPILAZIONE

COMPILAZIONE

Anno di redazione: 2003

Ente compilatore: Fondazione Biblioteca Morcelli-Pinacoteca Repossi

Nome [1 / 2]: Scorsetti, Monica

Nome [2 / 2]: Brambilla, Lia

Funzionario responsabile: Belotti, Ione